



**КОНСТРУКТОР**

## КОНСТРУКТОР

### Призначення модуля Конструктор



Система **IS-pro** постійно розвивається і вдосконалюється. В ній з'являються нові можливості, інструменти для налаштування. Це необхідно, щоб будь-який користувач міг побудувати рішення, яке максимально відповідає його очікуванням і вимогам.

Логічним продовженням розвитку системи **IS-pro** є надання користувачам можливості самостійно розробляти функціонал.

Модуль системи **IS-pro - Конструктор** надає можливість розробляти модулі практично «з нуля», але з використанням потужного існуючого функціоналу **IS-pro**.

## КОНСТРУКТОР

# Можливості модуля Конструктор

**Конструктор IS-pro** дозволить користувачам створювати **власні модулі, документи, діалогові вікна**, додавати їх до головного меню системи поряд зі стандартними модулями **IS-pro** або використовувати в уже існуючих програмах калькуляції.

Якщо необхідно розширити існуючі структури даних, то можна піти ще далі - **створювати власні таблиці**.

## КОНСТРУКТОР

### Можливості модуля Конструктор



**Конструктор** знаходиться в модулі **Адміністратор** і концептуально складається з трьох розділів:

- Конструктор вікон
- Конструктор модулів на підставі XML-Реєстрів
- Конструктор таблиць

# КОНСТРУКТОР

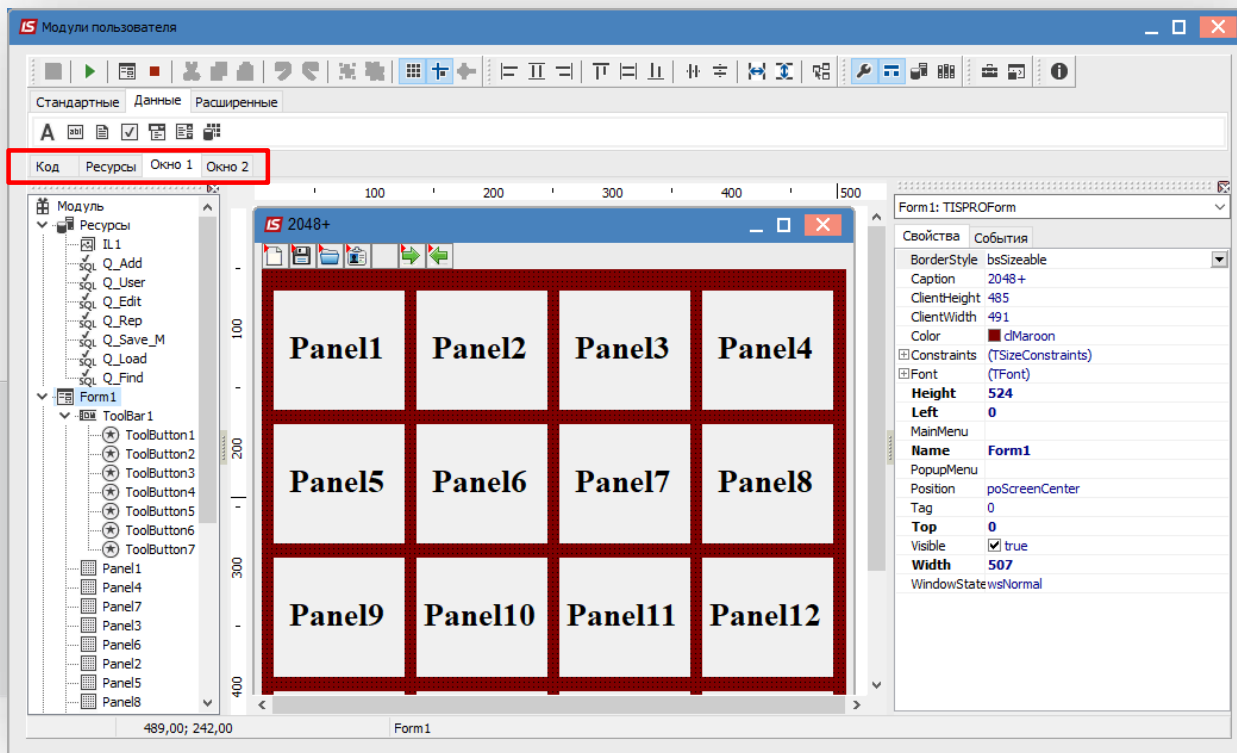
## Конструктор вікон



- Створення повнофункціональних користувацьких документів, діалогових і будь-яких інших допоміжних вікон з безлічі різних компонентів.
- Створення програм обробки з використанням бібліотеки FastScript, добре знайомої користувачам по генератору звітів FastReport, на будь-якому із зручних для користувача мов: PascalScript, JScript, BasicScript, C ++ Script.
- При створенні користувацьких документів можливе використання ресурсів всіх підсистем **IS-pro**.

# КОНСТРУКТОР

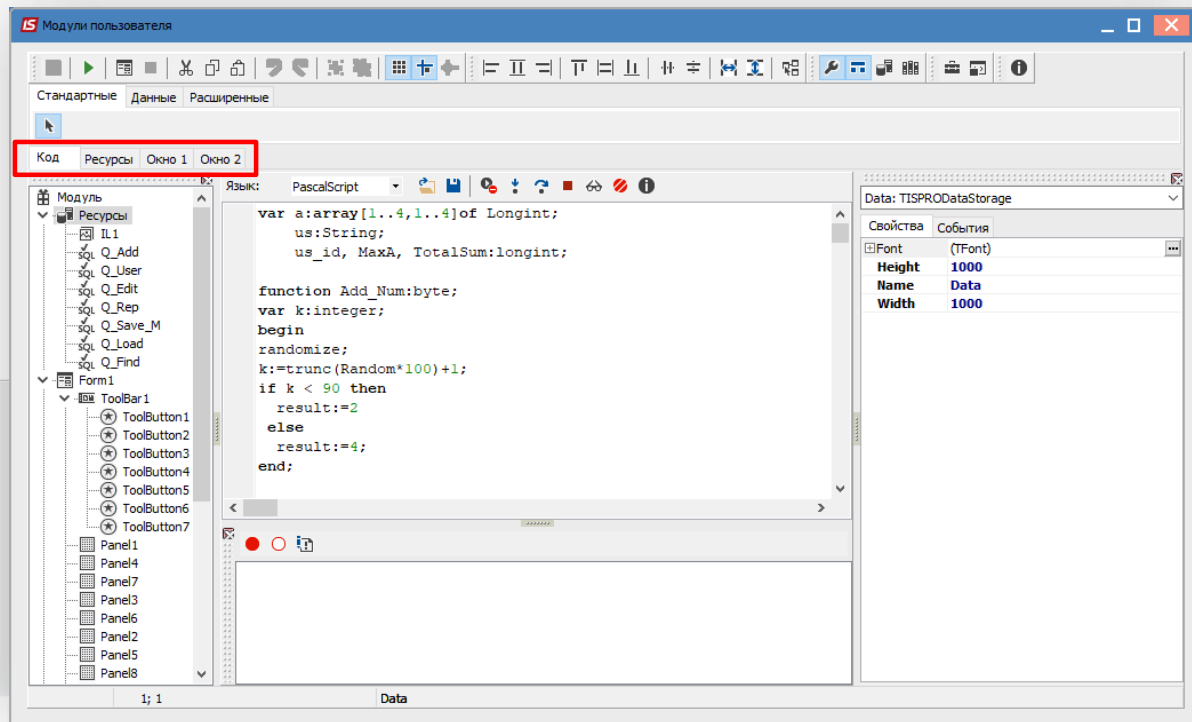
## Конструктор вікон



Створення документа в Конструкторі (зкладка Вікно 1).

# КОНСТРУКТОР

## Конструктор вікон



Створення документа в Конструкторі (зкладка Код).

## КОНСТРУКТОР

# Конструктор модулів на основі XML-Реєстрів

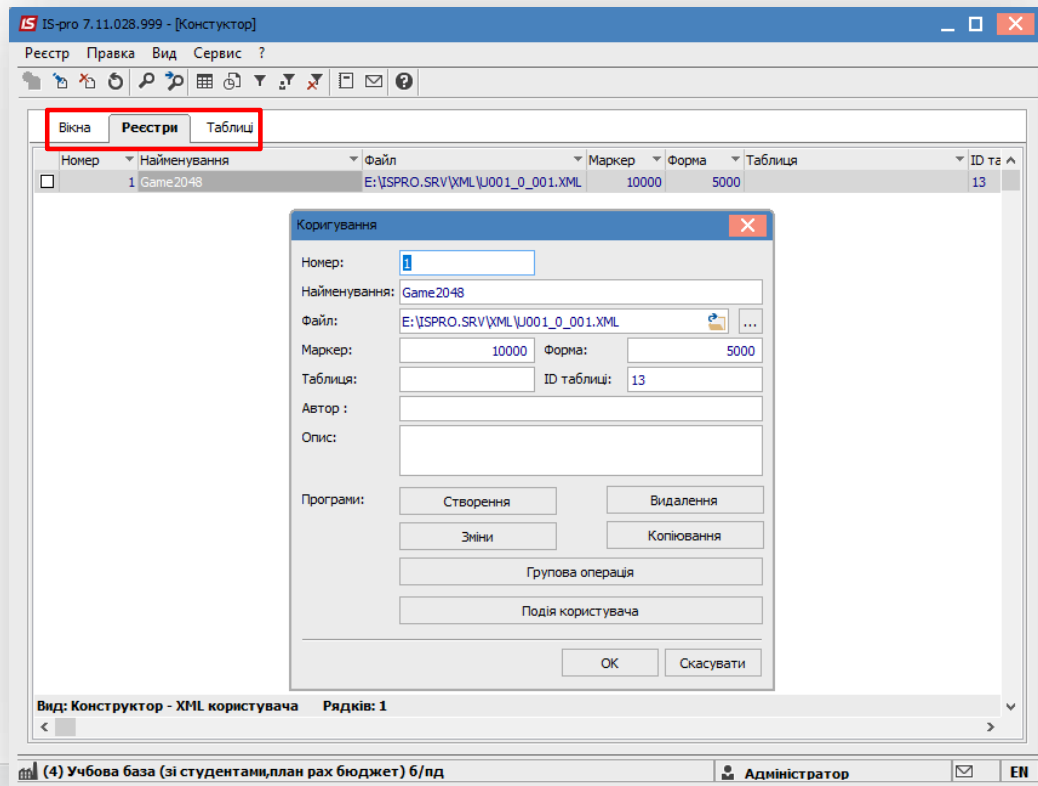


- Створення користувацьких реєстрів **IS-pro** на основі xml-опису з усіма перевагами стандартних реєстрів: всілякі сортування, фільтри, вибірки і експорт.
- Самостійна обробка створення, зміни, видалення, копіювання записів в реєстрах, а також групових операцій. Програми обробки пишуться на мові VB Script з використанням ресурсів всіх підсистем **IS-pro**.



# КОНСТРУКТОР

## Конструктор модулів на основі XML-Реєстрів



Вікно коригування параметрів користувацького XML-Реєстру.

КЕРУЙ ЕФЕКТИВНО

# КОНСТРУКТОР

## Конструктор таблиць



- Створення користувацьких таблиць довільної структури.
- Не потребує спеціальних знань СКБД.
- Створені таблиці поміщаються в резервну копію **IS-pro**.
- Забезпечується конвертація таблиць.
- Забезпечується повна переносимість резервних копій між СКБД MSSQL і Oracle.

# КОНСТРУКТОР

## Конструктор таблиць

Створення опису таблиці

Коригування

Регистр   Певка   Вид   Сервіс ?

Ідентифікатор: U\_GAME    Монопольна

Найменування: Гра 2048+    Спільна

Поля	Індекси
▲ Ідентифікатор	
RCD	ID Записи
RECORD	Рейтинг
Total_Sum	Общее кол-во очков
USER_RCD	ID Пользователя
x1	Індекс1
x10	Індекс10
x11	Індекс11
x12	Індекс12
x13	Індекс13
x14	Індекс14
x15	Індекс15
x16	Індекс16
x2	Індекс2
x3	Індекс3
x4	Індекс4
x5	Індекс5
x6	Індекс6
x7	Індекс7
x8	Індекс8
x9	Індекс9

Рядків: 20

Коригування поля

Ідентифікатор: RECORD

Найменування: Рейтинг

Default:

Клас: NUM

Довжина/місце крапки: 0

Обмеження:

Identity    Nullable

OK   Скасувати

Коригування

Номер: 1

Ключ: RCD

Тип: PRIMARY

Ідентифікатор	Найменування	Поля ключа	По уб...
RECORD	Рейтинг	RCD	<input type="checkbox"/>
Total_Sum	Общее к...		
USER_RCD	ID Польз...		
	Індекс1		
	Індекс1		
	Індекс1		
	Індекс1		
	Індекс1		
	Індекс1		
	Індекс1		
	Індекс1		
	Індекс2		
	Індекс3		
	Індекс4		
	Індекс5		

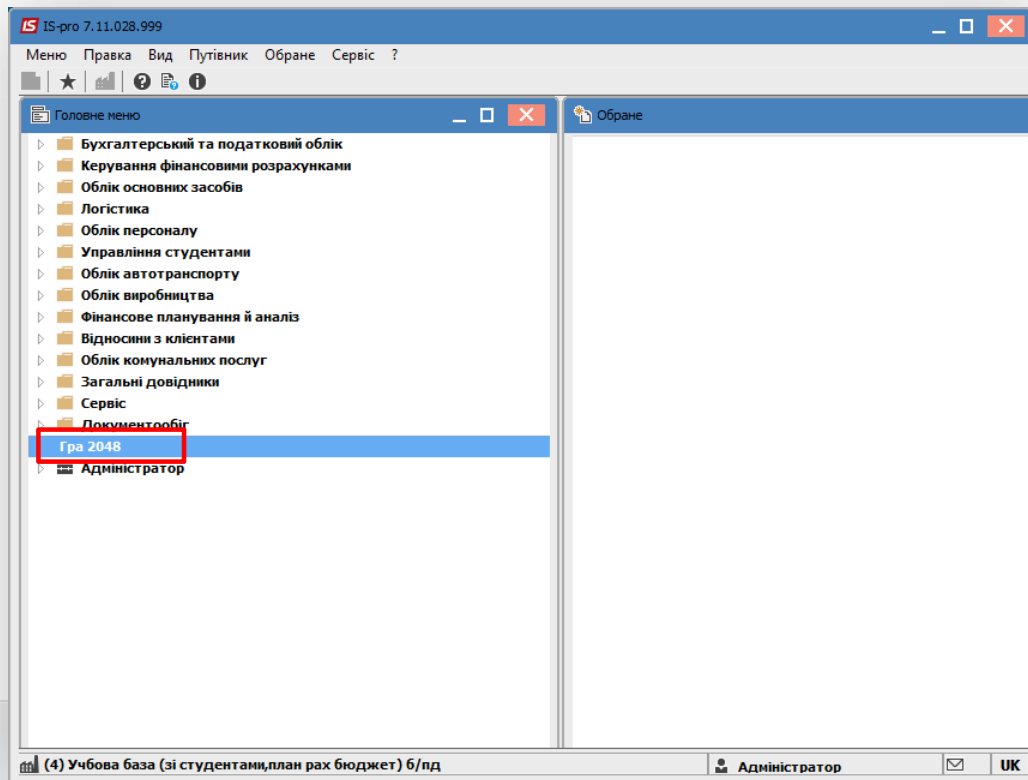
Рядків: 1

OK   Скасувати

## КОНСТРУКТОР

### Результат створення нового модуля

Після створення новий користувацький модуль буде знаходитися в головному меню системи IS-pro.



## КОНСТРУКТОР

### Результат створення нового модуля

Реєстр користувацького модуля містить документи, які відповідають створеного користувачем виду.

Користувач зможе працювати з такими реєстрами і документами так само, як з системними реєстрами і документами в системі IS-pro.

2			4
4			
16	8		



Компанія «Інтелект – Сервіс»

Відділ продажів: (044) 206-72-33

Гаряча лінія: (044) 206-72-49

[ISPRO.UA](http://ISPRO.UA)

м. Київ, вул. Кирилівська, 102