



Керівництво адміністратора

КЕРІВНИЦТВО ПО ВИДАЛЕННЮ
КОМПЛЕКСУ

Версія 8

Сторінок 7

2020

ЗМІСТ

1. Вступ	3
2. Створення резервної копії даних	3
3. Видалення робочої станції	4
4. Видалення сервера аплікацій	4
4.1 Підготовка до видалення сервера аплікацій.....	4
4.2 Видалення сервера аплікацій	5
5. Видалення веб-сервера	5
6. Видалення серверної частини	6

1. Вступ

Видалення **Комплексу ISpro** складається з кількох етапів:

- 1) Збереження всіх необхідних змін та операцій в документах **Комплексу**.
- 2) Створення резервної копії даних з **Комплексу**.
- 3) Видалення робочої станції.
- 4) Видалення сервера аплікацій.
- 5) Видалення серверної частини.

УВАГА! Видалення компонентів **Комплексу** необхідно виконувати від імені адміністратора або користувач повинен мати права адміністратора.

2. Створення резервної копії даних

Для створення резервної копії даних **Комплексу** необхідно запустити **Комплекс** з робочого місця адміністратора. Для цього перейдіть в каталог серверної частини **Комплексу** **ДИСК: \ ISPRO.SRV\DOS** і запустіть файл **bpw.exe**.

В інакшому випадку при спробі увійти в модуль **Резервне копіювання** виведеться повідомлення – «Модуль доступний тільки з робочого місця адміністратора».

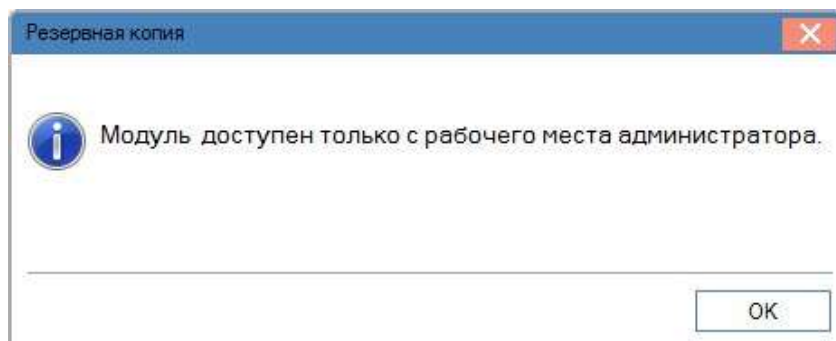


Рис. 1 – Повідомлення про доступ до запуску модуля **Резервне копіювання**

Створення резервної копії виконується відповідно інструкції файлу **Розділ 19. Сервіс, пункт Створення резервної копії**.

При створенні резервної копії, **Комплекс** поміщає архів резервної копії в папку **BPRO_ARC**, що знаходиться на диску який обрано.

УВАГА! При видаленні **Комплексу** будьте уважні, не видаляйте папку **BPRO_ARC**, оскільки там містяться резервні копії **Комплексу**.

3. Видалення робочої станції

Видалення робочої станції може здійснювати користувач з правами адміністратора. При відсутності таких привілеїв, виводиться відповідне повідомлення.

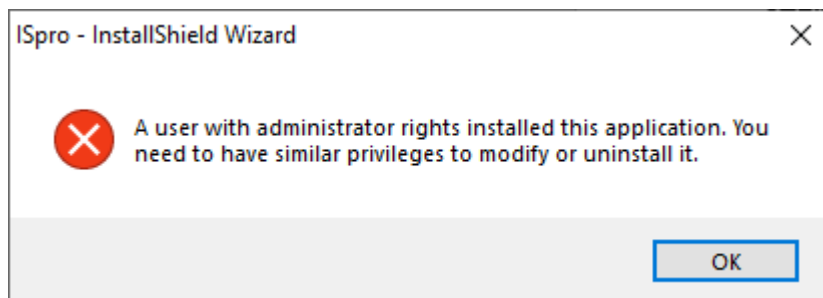


Рис. 2 – Повідомлення про необхідність наявності прав адміністратора при видаленні Комплексу

Видалення робочої станції **Комплексу ISpro** здійснюється з меню **Пуск/ ISpro 8.XX** (папка з ярликами встановленого **Комплексу**) / **Видалити ISpro. 8.XX** – номер версії, може змінюватися при поставці нових версій.

Автоматично запускається **InstallShield Wizard** з підготовки до видалення робочої станції **Комплексу** та виводиться відповідне повідомлення. Для продовження видалення натискається кнопка **Так**.

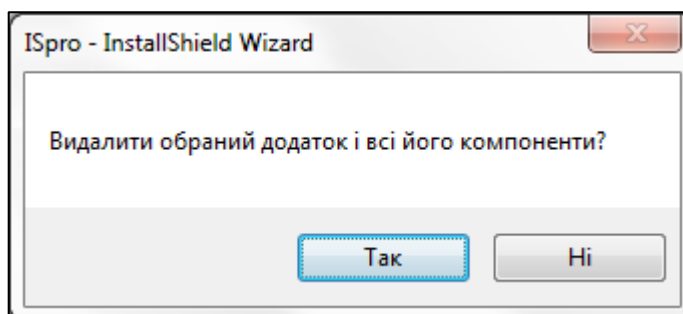


Рис. 3 – Підтвердження видалення робочої станції та її компонентів

Далі **InstallShield Wizard** виконує видалення робочої станції. Після завершення видалення натисніть на кнопку **Готово**.

4. Видалення сервера аплікацій

4.1 Підготовка до видалення сервера аплікацій

На комп'ютері, на якому встановлений **Комплекс ISpro**, необхідно зупинити сервер аплікацій з Служб: **Мій комп'ютер/Керувати/Служби та застосунки/Служби/Служба сервера аплікацій IS-pro 8.XX** або через меню **Пуск / Система Windows / Засоби**

адміністрування Windows / Служби/ Служба сервера аплікацій IS-pro 8.XX) і по натисненню правої кнопки миші в контекстному меню обрати команду **Зупинити**.

4.2 Видалення сервера аплікацій

Видалення сервера аплікацій може здійснювати користувач з правами адміністратора. Видалення сервера аплікацій ISpro можна виконати двома способами:

- 1) через сервіс видалення програм операційної системи Windows;
- 2) за допомогою файлу **setup.exe** в каталозі серверної частини.

4.2.1. Видалення сервера аплікацій ISpro за допомогою меню Пуск:

- 1) Натисніть кнопку **Пуск** та відкрийте сторінку **Налаштування / Програми / закладка Програми та компоненти**.
- 2) Виберіть програму з назвою **Сервер аплікацій 8.XX** і натисніть кнопку **Видалити** (користувач повинен мати права адміністратора). Буде видалено дану програму та пов'язану з нею інформацію.
- 3) Після завершення видалення натисніть на кнопку **Готово**.

4.2.2. Видалення сервера аплікацій ISpro через каталог серверної частини:

- 1) Перейдіть в каталог серверної частини **ДИСК: \ ISPRO.SRV \ AppServer \ .**
- 2) Запустіть файл **setup.exe** (користувач повинен мати права адміністратора).
- 3) Встановіть перемикач на режим **Оновити обраний нижче продукт** та оберіть зі списку необхідний сервер для видалення. Для продовження натискається кнопка **Далі**.
- 4) Встановіть перемикач на параметр **Видалити** та натисніть кнопку **Далі**.
- 5) Підтвердіть видалення обраної програми та її компонентів натиснувши по кнопці **Так**. Далі **InstallShield Wizard** виконує видалення сервера аплікацій.
- 6) Після завершення видалення натисніть на кнопку **Готово**.

5. Видалення веб-сервера

Видалення веб-сервера аплікацій може здійснювати користувач з правами адміністратора.

Видалення веб-сервера ISpro виконується через сервіс видалення програм операційної системи Windows.

Натисніть кнопку **Пуск** та відкрийте сторінку **Налаштування / Програми / закладка Програми та компоненти**.

Виберіть програму з назвою **ISpro:WEB** і натисніть кнопку **Видалити** (користувач повинен мати права адміністратора). Буде видалено дану програму та пов'язану з нею інформацію.

Підтвердіть видалення обраної програми та її компонентів натиснувши по кнопці **Так**. Далі **InstallShield Wizard** виконує видалення веб-сервера.

Після завершення видалення натисніть на кнопку **Готово**.

6. Видалення серверної частини

Видалення серверної частини здійснюється вручну. Відкрийте **Мій комп'ютер** перейдіть на диск, на якому знаходиться каталог **ISPRO.SRV**, виділіть папку **ISPRO.SRV** і по правій кнопці миші в контекстному меню оберіть команду **Видалити** або по клавіші **Delete** з клавіатури. Папку **ISPRO.SRV** буде переміщено до **Кошика**.

При переміщенні файлів серверної частини до Кошика може виникнути попереджувальне повідомлення про необхідність дозволу від Адміністратора на зміну каталогу **ISPRO.SRV**.

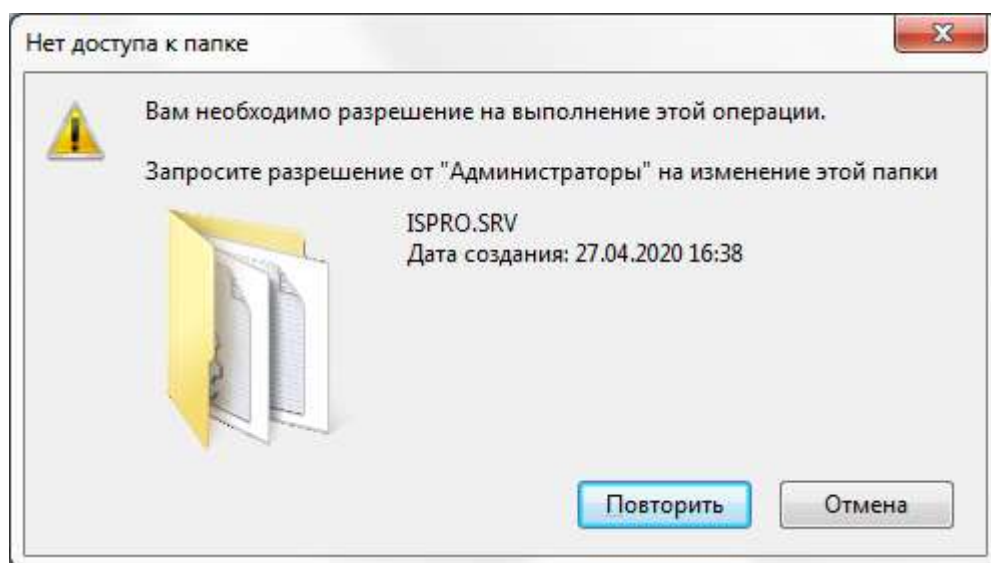


Рис. 4 – Попереджувальне повідомлення про необхідність дозволу

Необхідно відкрити властивості папки **ISPRO.SRV**, виділивши папку і правою кнопкою миші в контекстному меню обрати пункт **Властивості**. У вікні **Властивості: ISPRO.SRV** перейти на закладку **Безпека** і у розділі **Групи і Користувачі** натиснути кнопку **Змінити...**

У вікні **Дозволи для групи ISPRO.SRV** у розділі **Групи і Користувачі** натиснути кнопку **Добавить...**

У вікні, що з'явилося – **Вибір: Користувачі або Групи** натиснути кнопку **Додатково...** Відкривається вікно з додатковими можливостями. У розділі **Загальні запити** натиснути кнопку **Пошук** і у розділі **Результати пошуку** відобразяться всі користувачі і групи користувачів. Необхідно обрати того самого користувача, ім'я облікового запису якого було вказано при встановленні сервера аплікацій (користувач повинен мати права адміністратора).

Обирається необхідний обліковий запис користувача і натискається кнопка **ОК**. У вікні **Дозволи для групи ISPRO.SRV** у розділі **Групи і користувачі** виділяємо користувача **Адміністратор** і у розділі **Дозволи для групи** встановлюємо відмітку **Повний доступ** і натискається кнопка **Застосувати**.

Безпека Windows надасть відповідні дозволи користувачу. Процес відображається у вікні **Безпека Windows**.

Доданий користувач відобразиться у вікні **Властивості: ISPRO.SRV** у розділі **Групи і Користувачі**. Натискається кнопка **ОК**.

Повторіть видалення каталогу **ISPRO.SRV** до **Кошику**.

Для остаточного видалення серверної частини, відкрийте **Кошик**, виділіть папку **ISPRO.SRV** та по правій кнопці миші в контекстному меню оберіть команду **Видалити**. Підтвердіть остаточне видалення натиснувши на кнопку **Так**. Видалення папки може тривати деякий час.