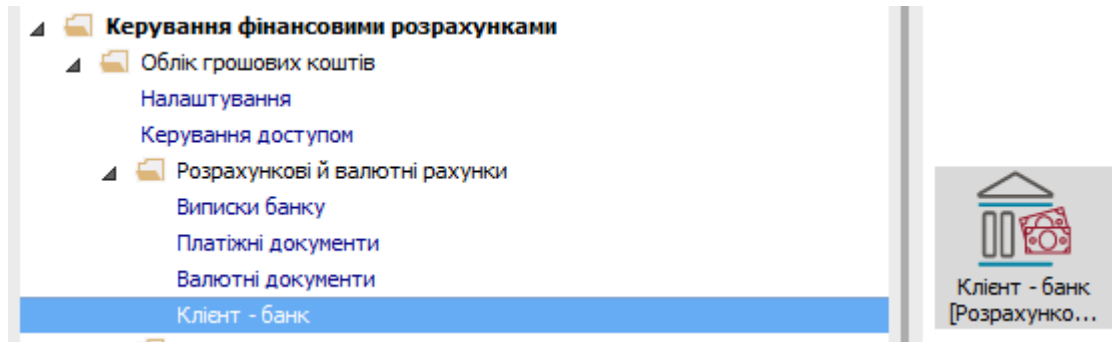


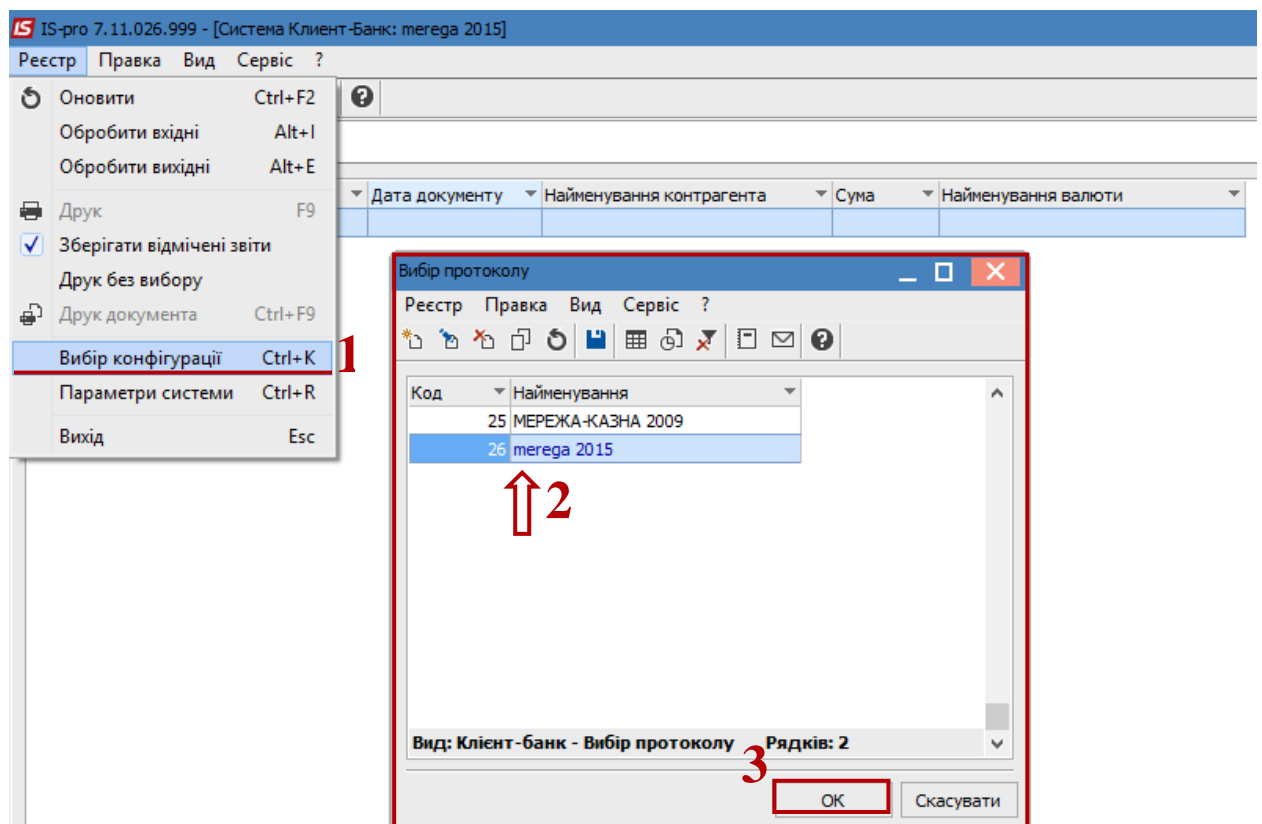
## Налаштування Клієнт-банку

Для роботи з банківськими системами клієнт-банку в підсистемі **Керування фінансовими розрахунками / Облік грошових коштів / Розрахункові й валютні рахунки** в модулі **Клієнт-банк** необхідно провести налаштування вхідних та вихідних параметрів.



Для подальшої комфортної роботи рекомендуємо створити на комп'ютері каталоги для вихідних та вхідних документів.

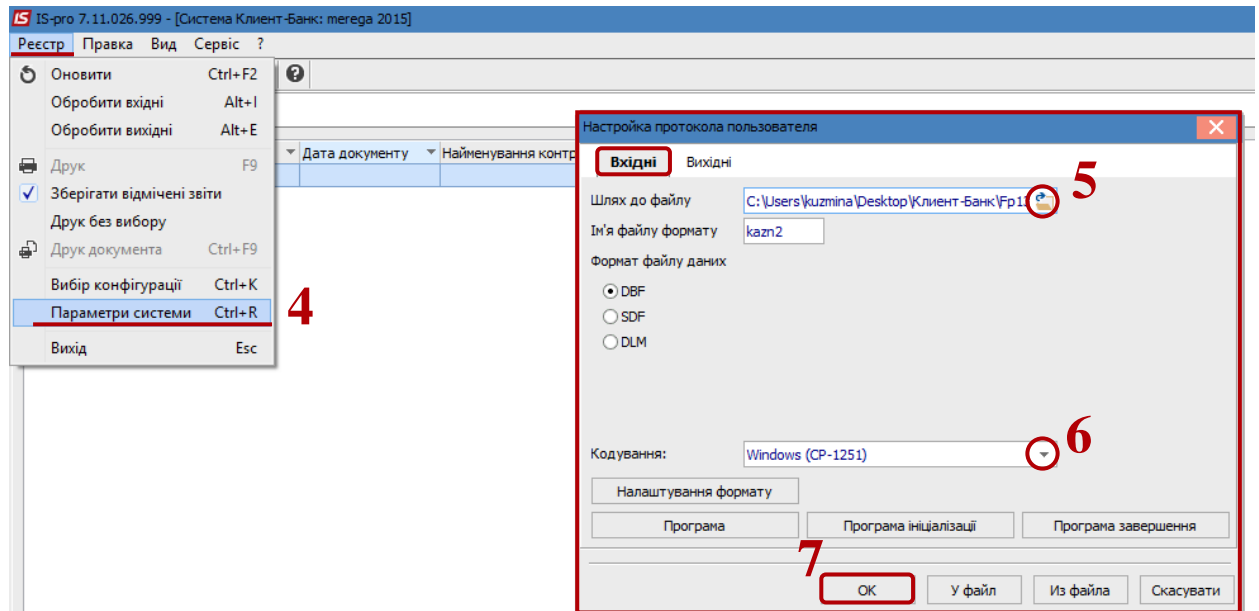
- 1 По пункту меню **Реєстр / Вибір конфігурації** з'являється вікно **Вибір протоколу**.
- 2 Обрати протокол обміну з банківськими установами або казначейством. **MEREGA (для бюджетних установ)** або протокол іншого банку.
- 3 Натиснути кнопку **ОК**.



- 4 Далі виконати налаштування параметрів протоколу по меню **Реєстр / Параметри системи**.

## Налаштування вхідних параметрів

- 5 На закладці **Вхідні** в полі **Шлях до файлу** зазначити шлях до каталогу, в якому знаходиться файл банківської виписки.
- 6 Обрати в полі **Кодування** пункт **Windows (CP-1251)**.
- 7 Натиснути кнопку **ОК**.



Підставою для заповнення закладки **Вхідні** в програмі **IS-pro** є банківська виписка. З банківської програми **Клієнт-банк** формується зовнішній файл, який є файлом-джерелом. Дані з цього файлу імпортуються на закладку **Вхідні**.

## Налаштування вихідних параметрів

- 8 Встановити курсор на закладку **Вихідні**.
- 9 В полі **Шлях до файлу** зазначити шлях до каталогу, в який записується файл вихідних платіжних доручень для передачі до програми клієнт-банку.
- 10 Якщо в банку обліковуються декілька банківських рахунків, можна встановити параметр **Створювати підкаталоги з ім'ям рахунку**.
- 11 Визначити назву у полі **Маска імені файлу**.
- 12 Визначити назву у полі **Ім'я файлу формату**.
- 13 Обрати в полі **Кодування** пункт **Windows (CP-1251)**.
- 14 Натиснути кнопку **ОК**.

Всі вихідні документи потрапляють в файл, визначений у полях **Шлях до файлу** вихідних і **Маска імені файлу**.

