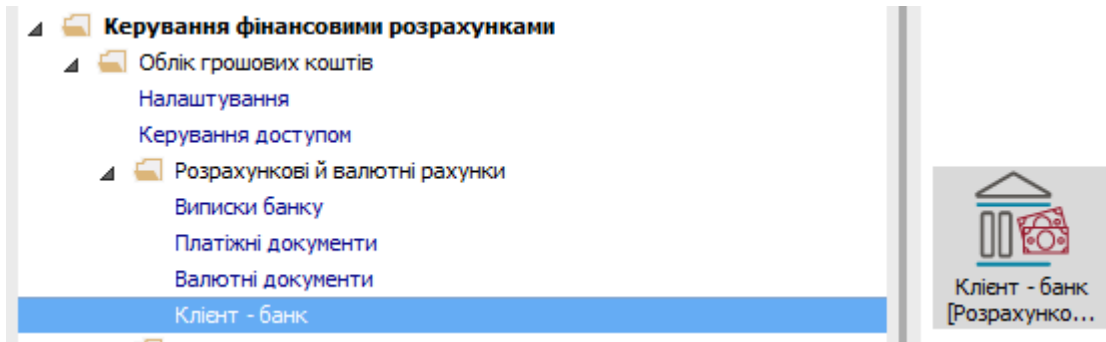


Робота з платіжними документами в Клієнт-банку

Робота з платіжними документами відбувається в підсистемі **Керування фінансовими розрахунками / Облік грошових коштів / Розрахункові й валютні рахунки** в модулі **Клієнт-банк**.

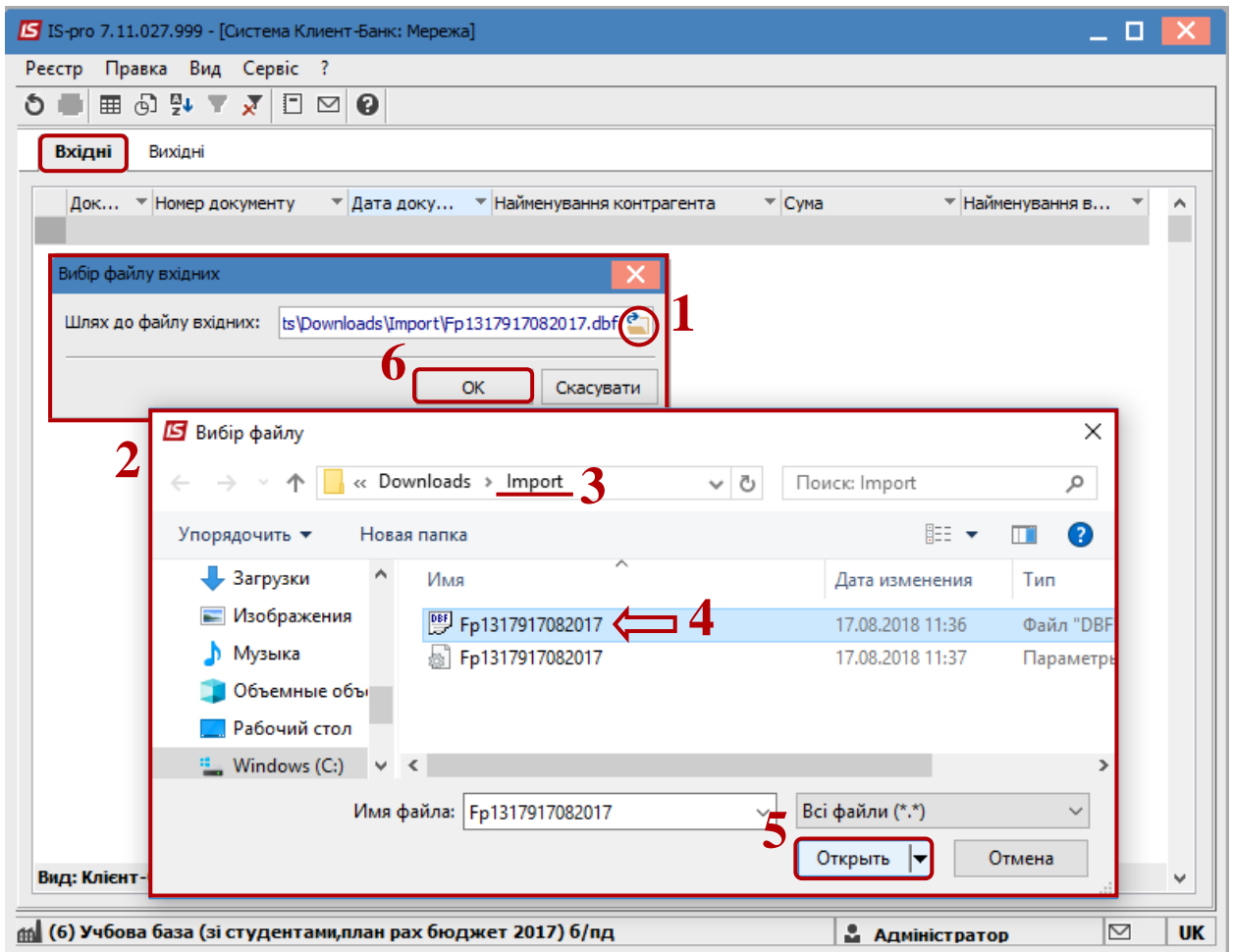


Обробка вхідних даних

Підставою для заповнення закладки **Вхідні** в програмі **IS-pro** є банківська виписка. З банківської програми **Клієнт-банк** формується зовнішній файл, який є файлом-джерелом.

Дані з цього файлу імпортуються на закладку **Вхідні**, по пункту меню **Реєстр / Оновити** або комбінацією клавіш **Ctrl+F2**. Далі:

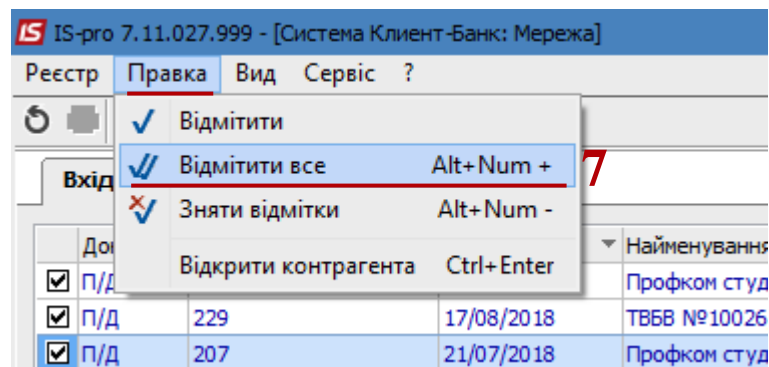
- 1 Натиснути на папку в кінці рядка **Шлях до файлу вхідних**.
- 2 Відкривається вікно **Вибір файлу**.
- 3 Обрати шлях до каталогу (в нашому випадку він називається **Import**).
- 4 Обрати необхідний файл.
- 5 Натиснути кнопку **Відкрити**.
- 6 Натиснути кнопку **ОК**.



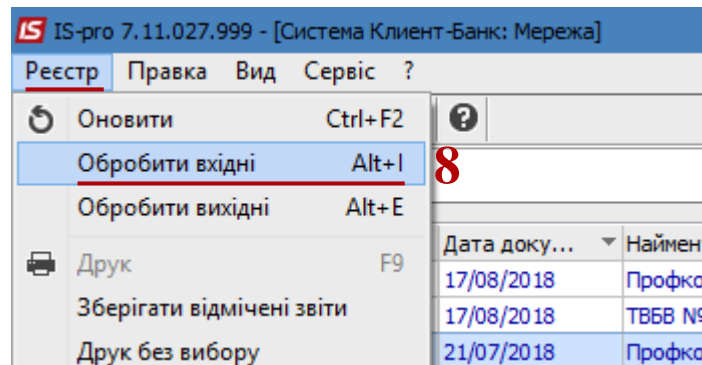
На закладці з'являться документи, імпортовані з системи клієнт-банку.

Далі необхідно обробити документи.

7 Меню **Правка / Відмітити все** виділити всі імпортовані документи.

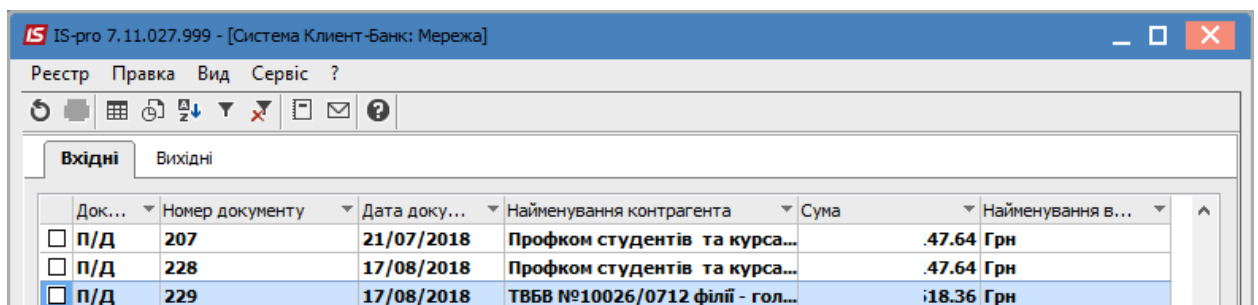


8 Меню Реєстр / Обробити вхідні.



Після обробки документи потрапляють до модулю **Банківські виписки**.

Якщо обробка одного файлу проводилась декілька раз, в реєстрі такі документи на другий раз відображаються жирним чорним шрифтом, тобто такі що вже існують в системі. При необхідності такі документи можна видалити.



Обробка вихідних даних

Щоб зробити **експорт** платіжних документів до системи клієнт-банк виконати наступні дії:

- 9 Перейти на закладку **Вихідні**.
- 10 В полі **Рахунок** обрати розрахунковий рахунок.
- 11 Відмітити документи.
- 12 По пункту меню **Реєстр / Обробити вихідні** або комбінації клавіш **Alt+E** відкриється нове вікно.
- 13 Обрати необхідний каталог.
- 14 Натиснути кнопку **ОК**.

The screenshot displays the ISpro 7.11.027.999 application window. The title bar reads "ISpro 7.11.027.999 - [Система Клиент-Банк: Мережа]". The menu bar includes "Реєстр", "Правка", "Вид", and "Сервіс?". The toolbar contains icons for refresh, print, save, and other functions. The main window shows a table of documents with columns: "Найменування документа", "Номер документа", "Дата доку...", "Найменування контрагента", and "Сума". A "Вихідні" button is highlighted with a red circle and the number 9. A dropdown arrow is highlighted with a red circle and the number 10. A vertical column of checkboxes is highlighted with a red circle and the number 11. A file explorer dialog titled "Обзор папок" is open, showing a tree view of folders under "Документы". The "Export" folder is selected, highlighted with a red circle and the number 13. The "OK" button in the dialog is highlighted with a red circle and the number 14. The status bar at the bottom shows "Вид: Клиент-банк - вихідні", "Рядків: 21", "Відмічено 21", and the user "Адміністратор".

Найменування документа	Номер документа	Дата доку...	Найменування контрагента	Сума
П/Д	00000001	09/03/20		2718
П/Д	00000002	16/03/20		7:
П/Д	00000003	01/01/20		60:
П/Д	00000005	30/01/20		4883+
П/Д	00000006	30/01/20		1410€
П/Д	00000007	07/03/20		7101€
П/Д	00000008	07/03/20		4871:
П/Д	00000019	01/01/20		186:
П/Д	00000018	09/03/20		109:
П/Д	00000020	09/02/20		25:
П/Д	00000012	24/11/20		18€
П/Д	00000013	20/04/20		300:
П/Д	00000014	28/03/20		120€
П/Д	00000015	24/11/20		568:
П/Д	00000024	30/05/20		108:
П/Д	00000017	09/02/20		30€
П/Д	00000021	13/03/20		52:
П/Д	00000022	21/03/20		32:
П/Д	00000023	19/04/20		72:
П/Д	00000025	11/05/20		6€

У результаті документи експортуються у вказаний каталог.