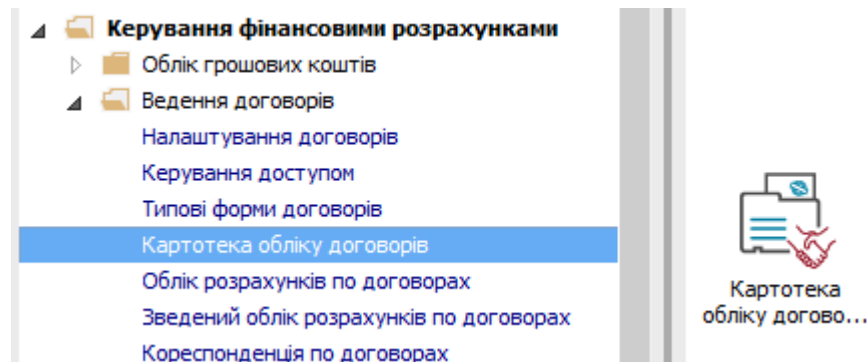
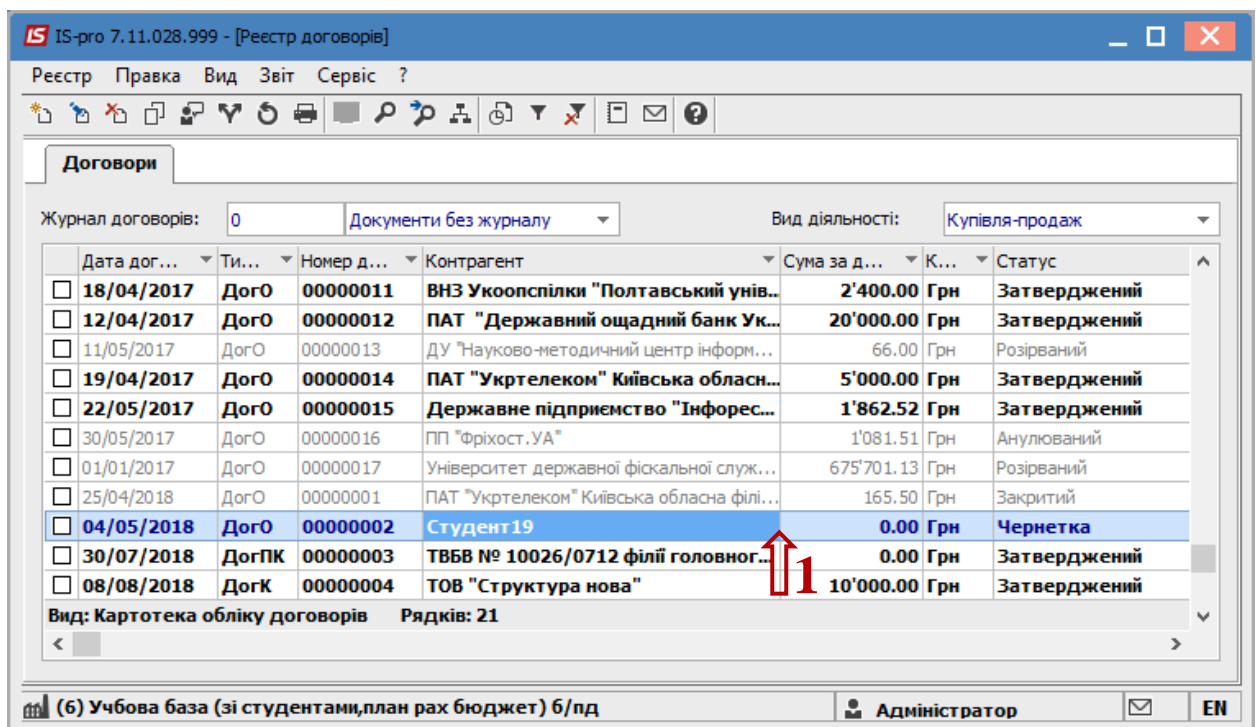


Створення специфікації договору

Створення специфікації договору проводиться в підсистемі **Керування фінансовими розрахунками / Ведення договорів / Картотека обліку договорів** в картці договору. Специфікація може вноситись безпосередньо при створенні картки договору (структурного типу) або бути відтермінована по часу.



1 Вибрати договір, в якому необхідно створити специфікацію. По клавіші **Enter** зайти до картки договору.

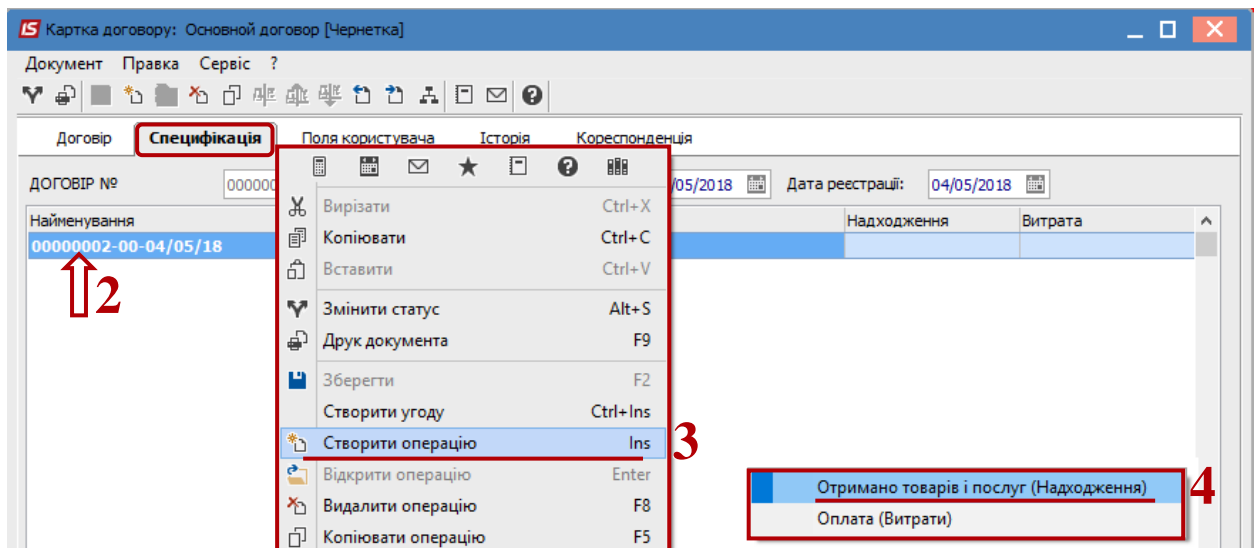


📄 Специфікація передбачає створення операцій по договору. В **Картці договору** на закладці **Специфікація** створюються операції договору.

- 2 Зробити активною табличну частину.
- 3 Вибрати пункт **Створити операцію** у контекстному меню або по клавіші **Insert**.

4 У додатковому контекстному меню (склад якого залежить від налаштування договору) вибрати необхідну операцію, наприклад, **Покупка товарів та послуг**.

Частіше створюються дві операції – **Покупка товарів та послуг/Отримання товарів та послуг** та **Оплата**. У кожного типу договору перелік операцій може бути свій.



5 У полі **Відбудеться** із запропонованого списку вибрати **На конкретний проміжок дат** (варіант використовується найчастіше).

Варіанти:

- **На конкретний проміжок дат** – обирається, якщо є початкова і кінцева дата виконання операції;

Параметр **На конкретний проміжок дат** використовується у випадках, коли є необхідність щомісячного формування документів зі зміною суми. Наприклад: оренда з урахуванням індексу споживчих цін.

- **Періодично** – обирається, якщо є періодичність виконання операції (Щодня, Щотижня, Щодекади, Щомісячно, Щокварталу, Щорічно);

Параметр **Періодично** та параметр **Щомісячно** у полі **Період** використовується у випадках, коли є необхідність щомісячного формування документів з фіксованими сумами. Наприклад, послуги інтернету.

- **Залежно від операції** – обирається, якщо терміни виконання операції залежать від виконання якої-небудь іншої операції договору;
- **Залежно від зовнішньої події** – обирається, якщо терміни виконання операції залежать від виконання якої-небудь події;

- По датам специфікації – обирається, якщо період дії задається безпосередньо у специфікації.
- 6 Встановити курсор у табличну частину вікна.
 - 7 Клавіша **Insert** викликає довідник для ТМЦ, але вибір проводиться по одній позиції. По пункту меню **Правка / Викликати довідник** (клавіша **F3**) для ТМЦ або **Викликати довідник послуг** (комбінація клавіша **Alt+F3**) для послуг може проводитись вибір групи номенклатурних позицій.

Покупка товаров и услуг по договору №127 [Чернетка]

Операция **Правка** Вид Сервис ?

Викликати довідник F3

Викликати довідник послуг Alt+F3

Поля користувача Alt+N

Знайти запис...

Найменуван

Додаток №

Продавець

Вантажовідпр.

Вантажоодерж.

Місце достав

Вид транспорту Автомобільний

Відбудеться

На конкретний проміжок дат

На дату 27/03/2018 не пізніше 31/12/2018 протягом 280 днів

Оплата

Податки ПДВ нар 20% нарах.

Знижка %

Центр відпов.

Примітка Покупка товаров и услуг

Артикул	Найменування (коротке)	Кількість	Найменува
---------	------------------------	-----------	-----------

Вид: Специфікація Рядків: 0

ИТОГО: 0.00 грн

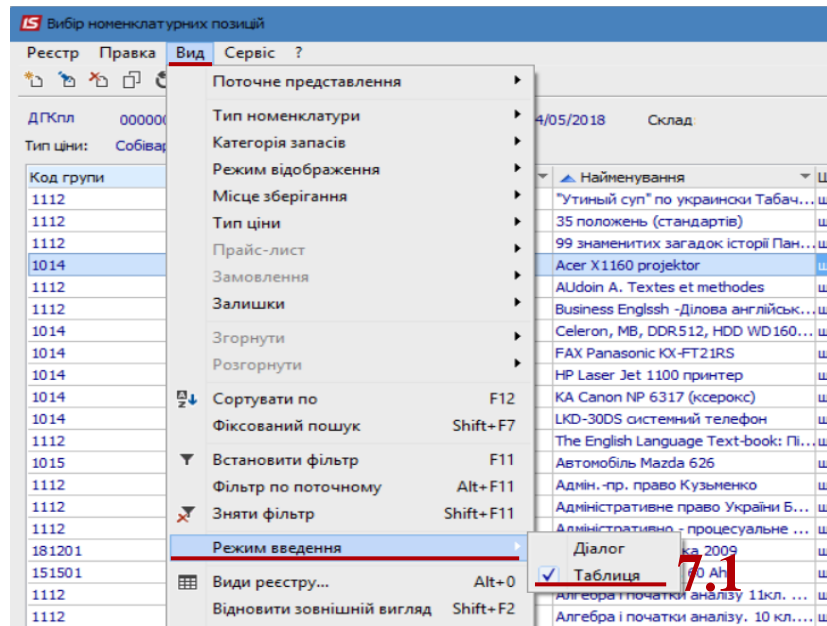
ИТОГО К ОПЛАТЕ: 0.00 грн

Разом за договором з 27/03/2018 по 31/12/2018 НДС: 0.00 грн

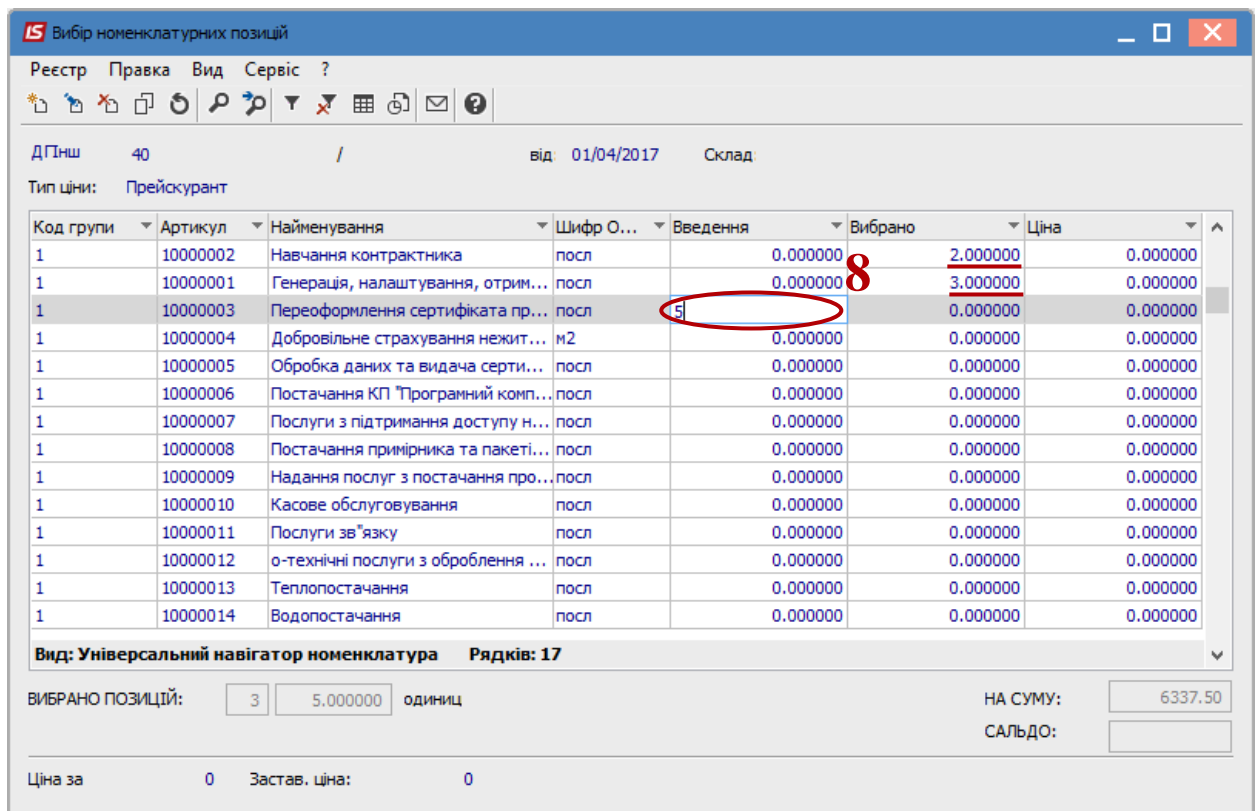
Операций: 1 БЕЗ НДС: 0.00 грн

ОБЩАЯ СУММА: 0.00 грн

7.1 При виборі групи позицій зручніше вводити дані в режимі таблиці, який вибирається по пункту меню **Вид / Режим введення / Таблица**.



8 У вікні **Вибір номенклатурних позицій** вибрати необхідну позицію. При режимі введення **Таблиця** дані ввести в колонку **Введення**. При режимі введення **Діалог**, натиснути клавішу **Enter**.



9 У вікні **Модифікація рядка документа** заповнити, при наявності, аналітику.

Модифікація рядка документа

Артикул: 32 Вогнегасник

Код коштів			
КПКВ			
Джерело фін.			
КЕКВ			
Кількість		0.000	шт.
К-ть в осн. ОВ		0.000	шт.
Ціна		0	за шт.
Сума		0.00	Грн
Сума до сплати		0.00	Грн
Податок на додану вартість	20%		0.00
Коментар			

OK Скасувати

- 10 Зазначити необхідну кількість.
- 11 Зазначити необхідну ціну.
- 12 Вибрати податкову модель.
- 13 Натиснути кнопку **OK**.

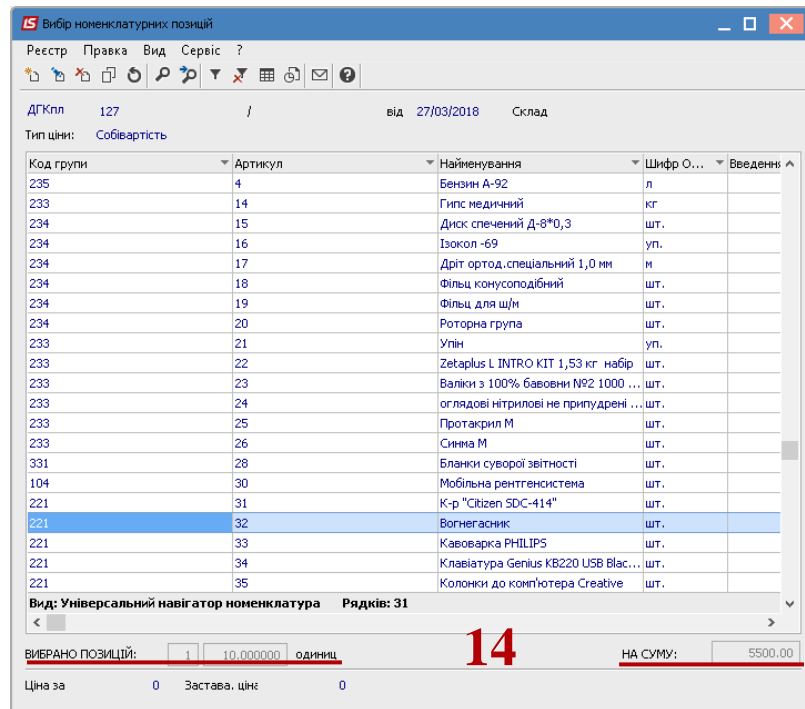
Модифікація рядка документа

Артикул: 32 Вогнегасник

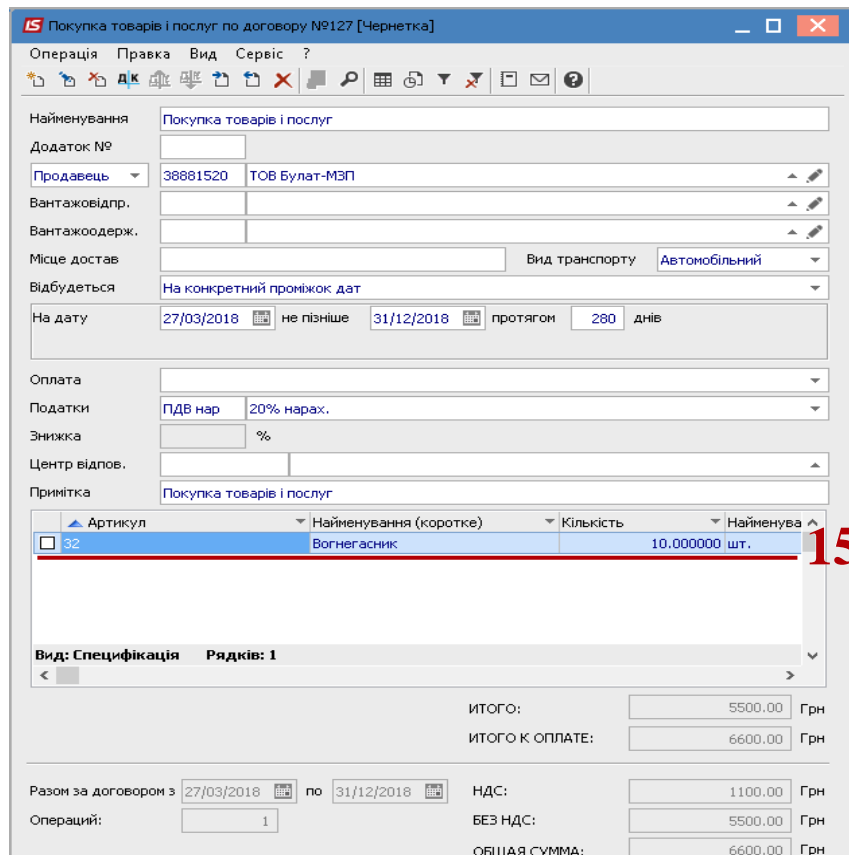
Код коштів	1	Кошти загального фонду
КПКВ	080000	Охорона здоров'я
Джерело фін.	25010100	Плата за послуги, що надаються бюджетними
КЕКВ	2210	Предмети, матеріали, обладнання та інвентар
Кількість	10	10.000 шт.
К-ть в осн. ОВ		10.000 шт.
Ціна	11	550 за шт.
Сума		5'500.00 Грн
Сума до сплати		6'600.00 Грн
Податок на додану вартість	12	20%
Коментар		

13 OK Скасувати

- 14 У результаті виконаних дій (при обох варіантах внесення позицій) у вікні **Вибір номенклатурних позицій** заповниться поле **Вибрано позицій** та поле **На суму**.

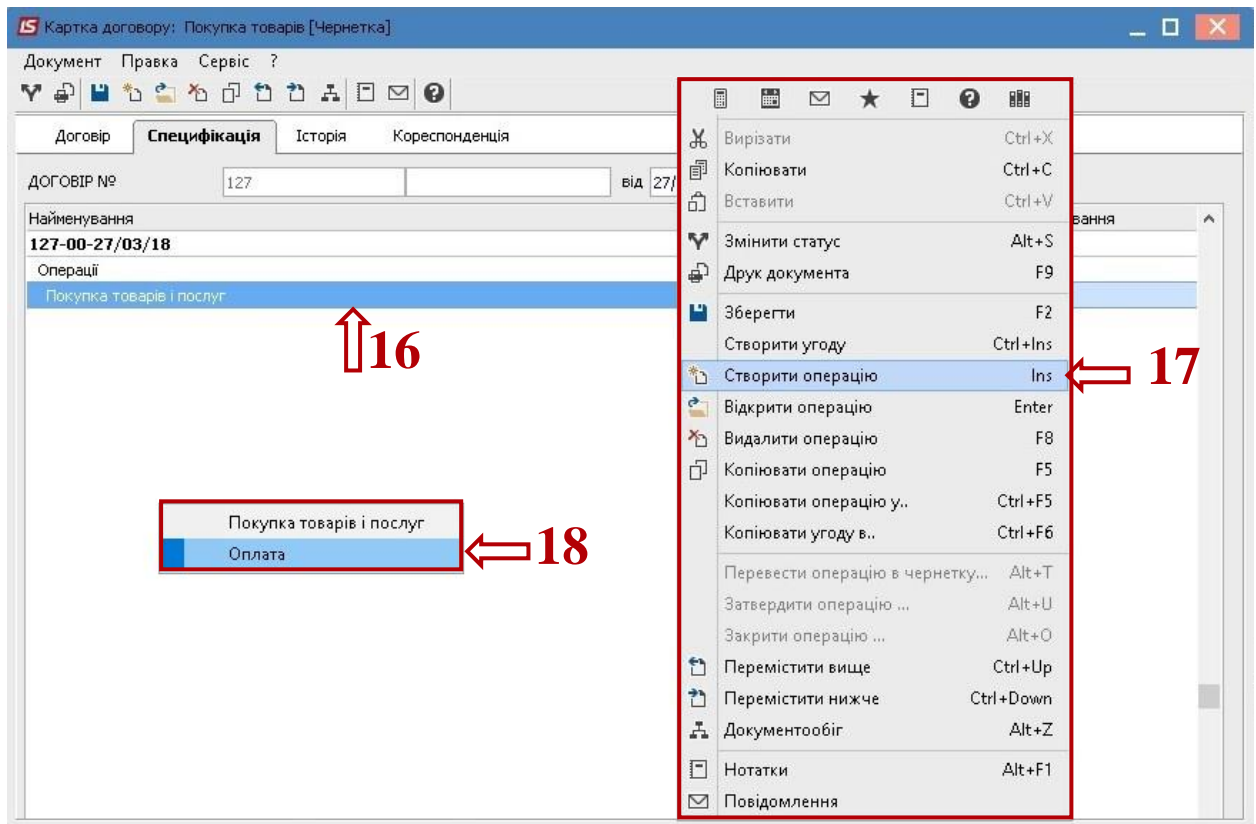


Закрити вікно по комбінації клавіш **Ctrl+Enter** або по клавіші **Esc**.
15 В табличній частині вікна з'явиться обрана номенклатурна позиція.

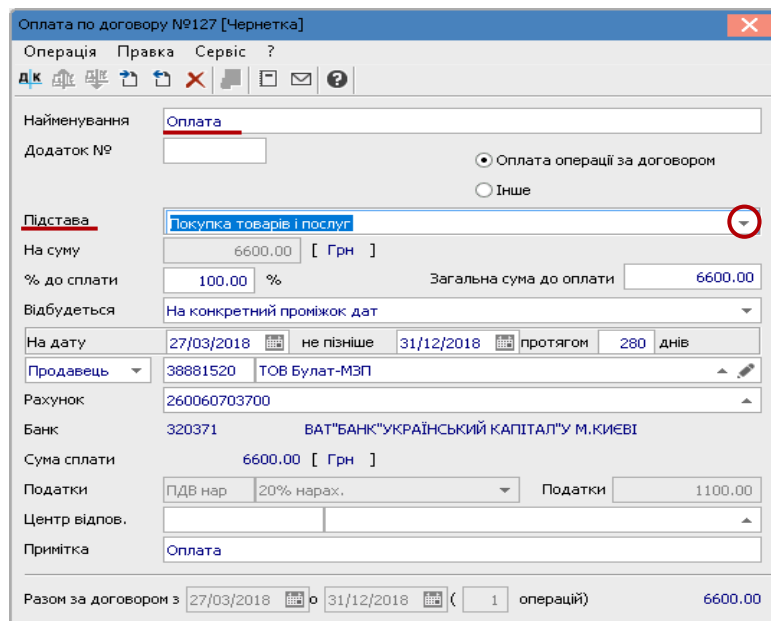


16 Після закриття вікна операція **Покупка товарів і послуг** відобразилась на закладці **Специфікація**.
 Створення операції типу **Оплата**.


- 17 Вибрати пункт **Створити операцію** у контекстному меню або по клавіші **Insert**.
- 18 У додатковому контекстному меню (склад якого залежить від налаштування договору) вибрати операцію **Оплата**.

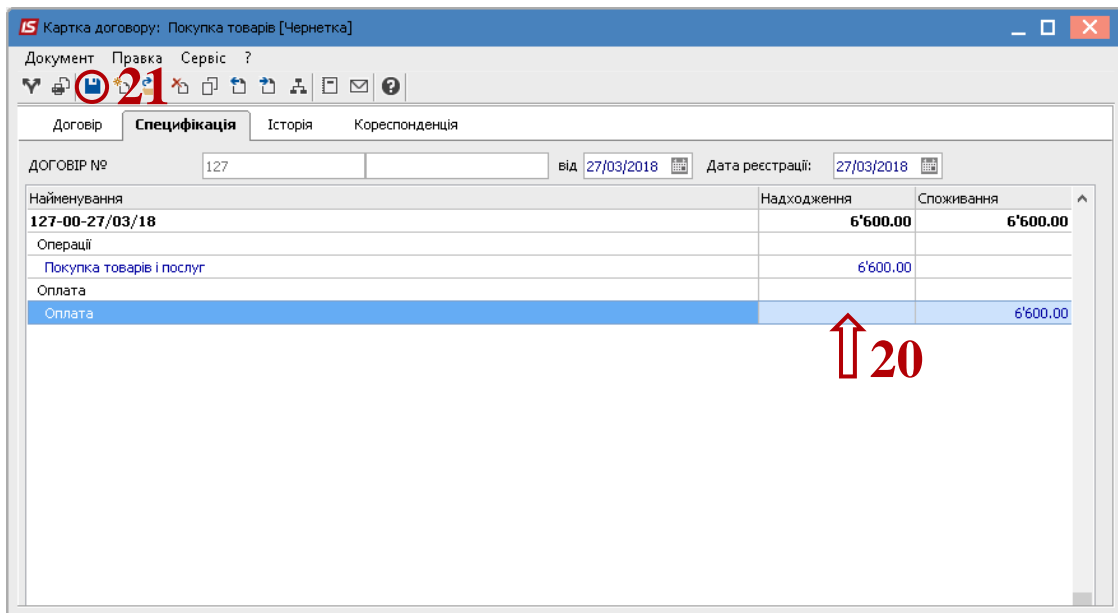


- 19 У вікні з назвою операції **Оплата** в полі **Підстава** вибрати підставу – операцію **Покупка товарів та послуг / Отримання товарів та послуг**.



- 20 Створена операція відобразиться на закладці **Специфікація**.

21 Зберегти, натиснути на іконку . Закрити вікно.



Після створення специфікації створення чернетки договору закінчується.
Надалі договір потрібно затвердити (змінити статус).

УВАГА! До специфікації затвердженого договору також можна додавати операції.
При збереженні інформації буде запропоновано затвердити операцію.
Необхідно підтвердити зміну статусу операції.