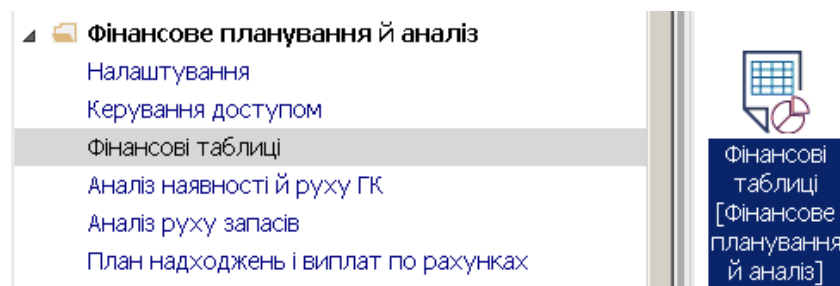


Формування таблиці Основні фінансові показники

Для формування таблиці використано наказ Мінекономрозвитку «Про затвердження Порядку складання, затвердження та контролю виконання фінансового плану суб'єкта господарювання державного сектору економіки» (надалі Порядок) за № 205 від 02.03.2015 р (в редакції Мінекономіки 2021 р).

Перед формуванням таблиці **Основні фінансові показники** Фінансового плану та звіту повинні бути сформовані аналітичні довідники, які зазначені у інших нотатках по налаштуванню фінансового плану.

Формування таблиці **Основні фінансові показники** Фінансового плану проводиться в модулі **Фінансові таблиці** системи **Фінансове планування й аналіз**.



Якщо використовується зазначений Наказ без змін, то можна провести імпорт створених нами шаблонів. Якщо змін не дуже багато, то у імпортовані шаблони при необхідності можна внести корективи.

Якщо шаблонів для імпорту немає або фінансовий план відрізняється від затвердженого наказом, шаблони можна створити в ручному режимі. Необхідно сформувати шаблони двох таблиць:

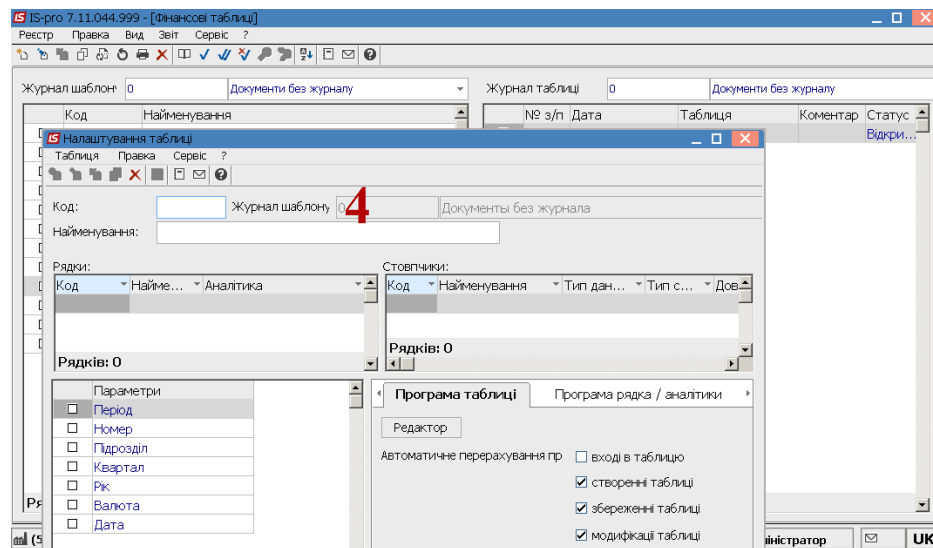
- **Основні фінансові показники (методика розрахунку)**
- **Основні фінансові показники (розрахунок).**

Перед формуванням шаблонів таблиць **Основні фінансові показники (методика розрахунку)** та **Основні фінансові показники (розрахунок)** вже повинні бути сформовані шаблони і таблиці з 1 по 4 фінансового плану та звіту.

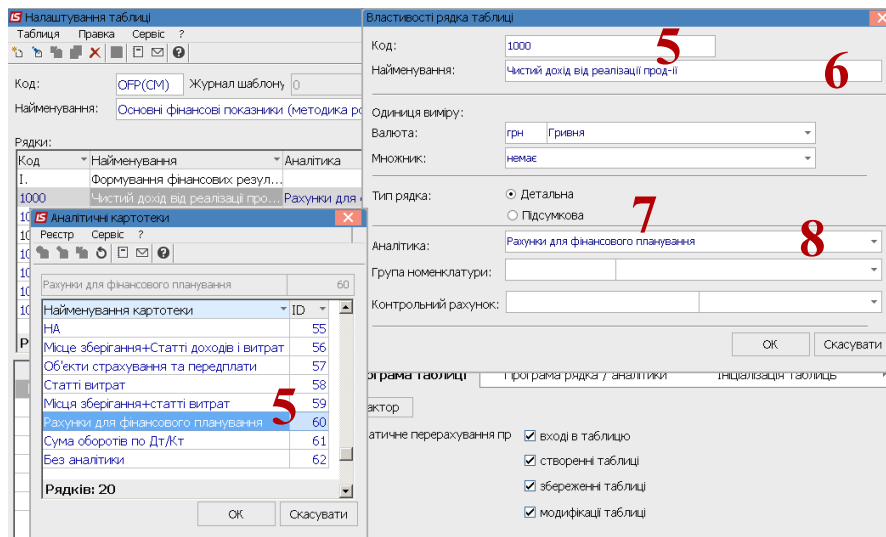
1. У полі **Журнал шаблонів** обрати конкретний журнал (якщо налаштовані) чи пункт **Документи без журналу**.
2. У полі **Журнал Таблиць** обрати конкретний журнал (якщо налаштовані) чи пункт **Документи без журналу**.
3. Заповнення шаблонів таблиць починаємо з шаблону таблиці **Основні фінансові показники (методика розрахунку)**. Для формування шаблонів таблиць див. нотатки **Підготовка до формування таблиць фінансового плану** щодо формування рядків і колонок. Для створення шаблону таблиці встановити курсор у лівій частині вікна та обрати пункт меню **Реєстр / Створити** або натиснути клавішу **Insert**.

Провести заповнення шаблону таблиці **Основні фінансові показники (методика розрахунку)**.

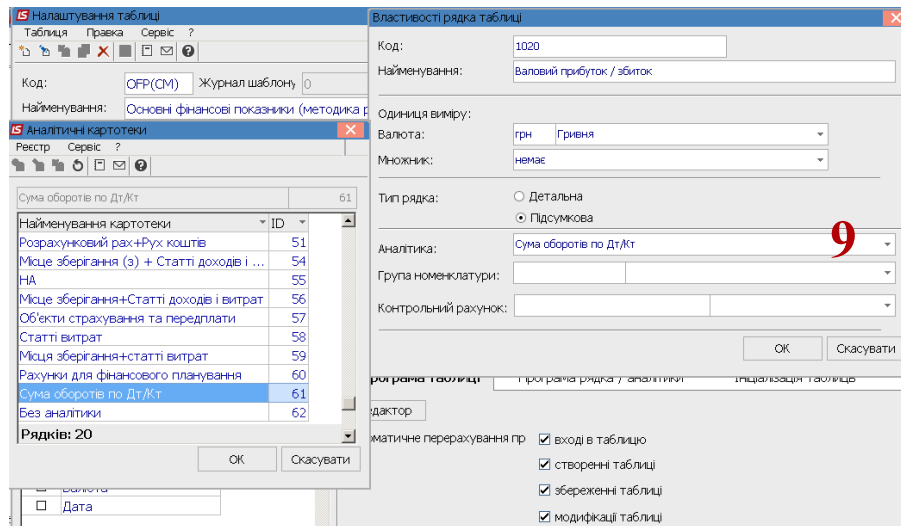
4. У таблиці **Рядки** по пункту меню **Таблиця / Створити** або клавіші **Insert** провести створення рядка шаблону.



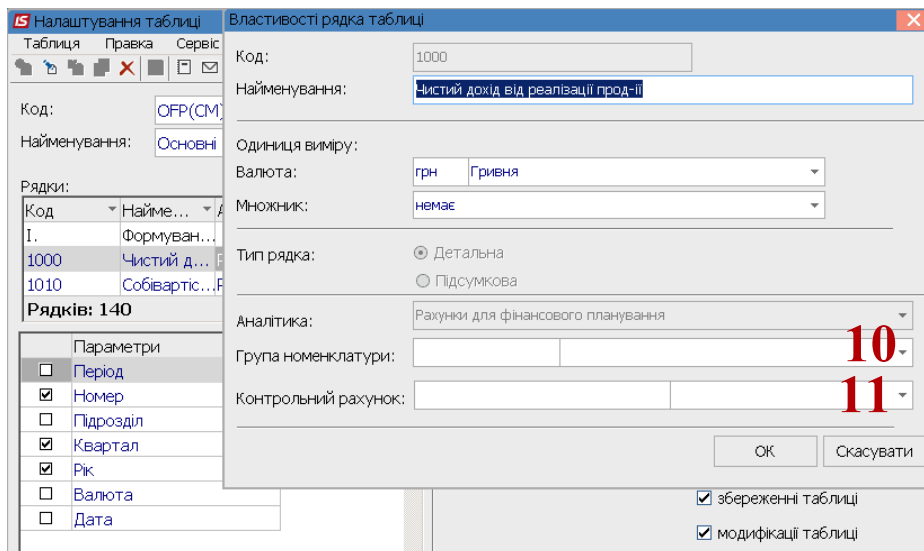
5. У полі **Код** вказати код рядка, наприклад: 1000 форми таблиці **Основні фінансові показники** фінансового плану.
6. У полі **Найменування** вказати найменування рядка із таблиці **Основні фінансові показники**.
7. У полі **Тип рядка** обрати: **Детальна** (інформація за окремим рахунком чи аналітикою) чи **Підсумкова** (підсумок по ряду рядків).
8. У полі **Аналітика** по клавіші **F3** обрати необхідну аналітичну картотеку (у більшості випадків при обранні типу рядка **Детальна** в полі **Аналітика** обирається **Рахунки для фінансового планування**. Разом з тим, якщо у підсумку необхідна інформація по рахунках, то при типі рядка **Підсумкова** необхідно обрати в полі **Аналітика** - **Рахунки для фінансового планування**).



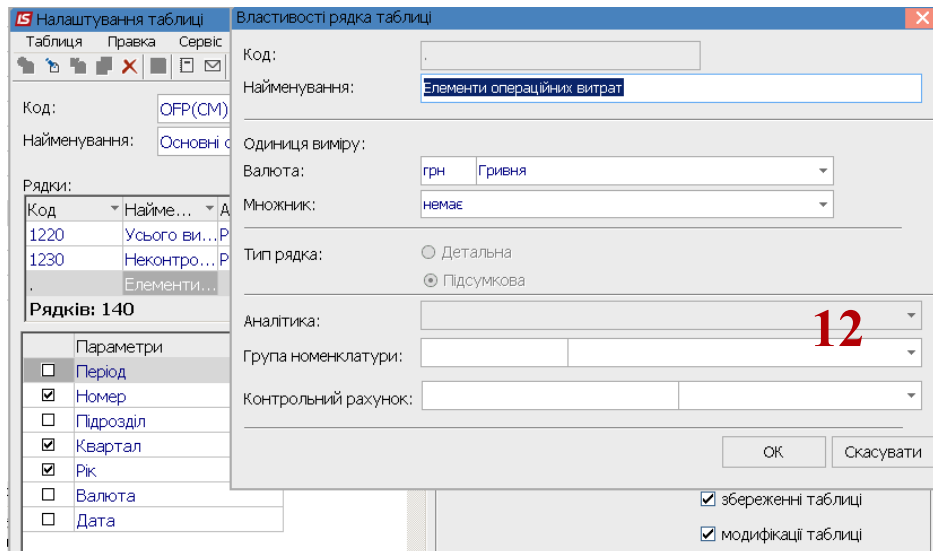
9. Якщо обрано у полі **Тип рядка** - **Підсумкова** (підсумок по ряду рядків), то у полі **Аналітика** по клавіші **F3** обрати необхідну аналітичну картотеку – **Сума оборотів по Дт/Кт**.



10. У полі **Група номенклатури** по клавіші **F3** обрати певну групу по рахунку (якщо необхідно).
11. У полі **Контрольний рахунок** по клавіші **F3** обрати рахунок з **Плану рахунків** (при необхідності). Натиснути кнопку **ОК**.

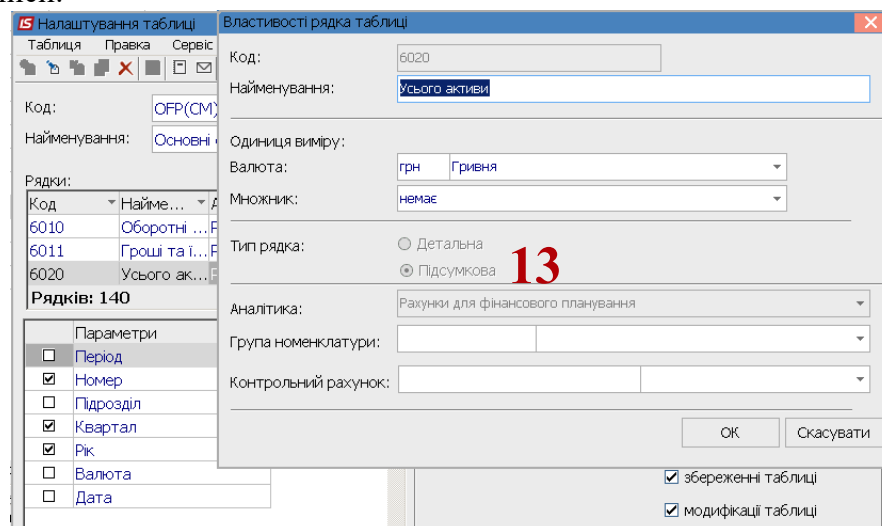


12. У рядку, по яких код не передбачено, а мають тільки заголовок, аналітика не передбачена, в полі **Аналітика** встановити курсор, натиснути клавішу **F3**, обрати аналітичну картотеку у вікні **Аналітичні картотеки** – **Без аналітики**.



13. Необхідно зазначити, рядки типу **Підсумкові** чорного кольору. За окремими підсумковими рядками у полі **Аналітика**, натиснути клавішу **F3**, обрати аналітичну картотеку, якщо у підсумку необхідна інформація по рахунках - **Рахунки для фінансового планування**.

За кожним із рядків таблиці **Основні фінансові показники** Фінансового плану сформувати записи.



14. Для формування шаблону фінансової таблиці по **колонках** встановити курсор у таблицю **Стовпчики** та по пункту меню **Таблиця / Створити** або клавіші **Insert** провести **Налаштування колонки таблиці**.

15. У полі **Код** вказати код колонки таблиці **Основні фінансові показники** Фінансового плану.

16. У полі **Найменування** вказати найменування колонки таблиці **Основні фінансові показники**.

17. Обрати **Тип колонки: Розрахункова, Вводиться, Підсумок для аналітики**.

18. У полі **Тип даних**: обрати **CHAR** (для шаблонів таблиць методика розрахунку), **NUM** (для таблиць - розрахунок) .

19. У полі **Заповнення строкової колонки довідника** по клавіші **F3** обрати –довідник **Бухгалтерський рахунок**.

Властивості колонки таблиці

Код: 5

Найменування: Рахунок

Тип колонки: Тип даних: CHAR

Розрахункова Довжин: CHAR

Вводиться NUM

Підсумок для аналітики DATE

Ознака перерахунку даних, введених вручну TIME

Заповнення строкової колонки з довідника:

Бухгалтерський рахунок

Код

Найменування

Код + Найменування

Ширина колонки: 10

Заголовок: Рахунок

OK Скасувати

20. У полі **Заголовок** вказати **Рахунок** та натиснути кнопку **OK**.

Властивості колонки таблиці

Код: 2

Найменування: Рахунок

Тип колонки: Тип даних: CHAR

Розрахункова Довжин: 255

Вводиться

Підсумок для аналітики

Ознака перерахунку даних, введених вручну

Заповнення строкової колонки з довідника:

Бухгалтерський рахунок

Бухгалтерський рахунок

Картотека партій запасів

Групи контрагентів

Довідник територіальних підрозділів

Детальні бухгалтерські рахунки

Довідник груп маршрутів

Довідник дорожніх металів ОЗ

Ширина колонки:

Заголовок: Рахунок

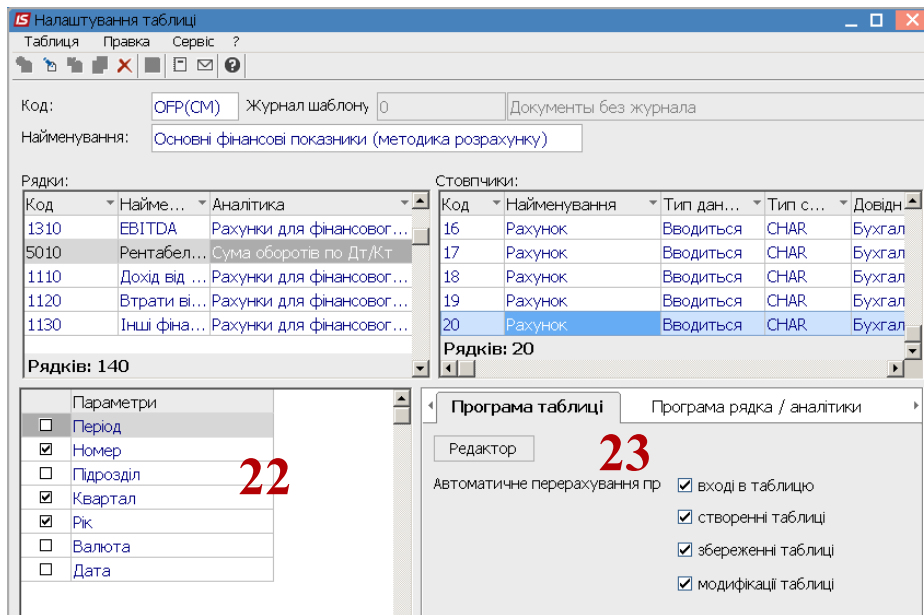
OK Скасувати

21. Провести заповнення по всіх колонках таблиці.

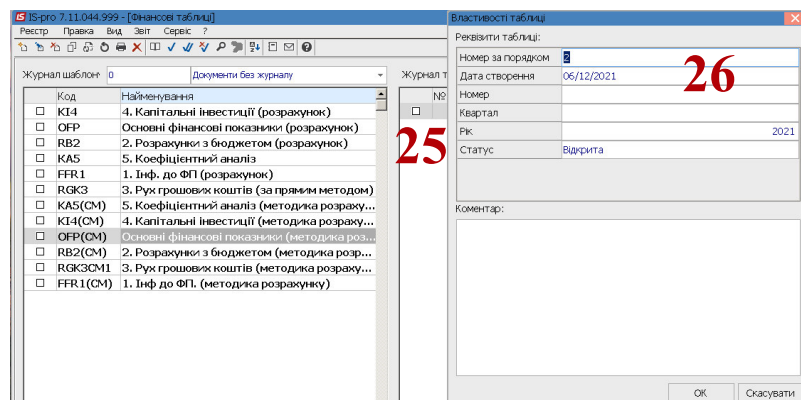
22. Встановити відмітки у таблиці **Параметри**.

23. На закладках **Програма таблиці**, **Програма рядка аналітики** встановити необхідні відмітки та зазначити програми обробки даних.

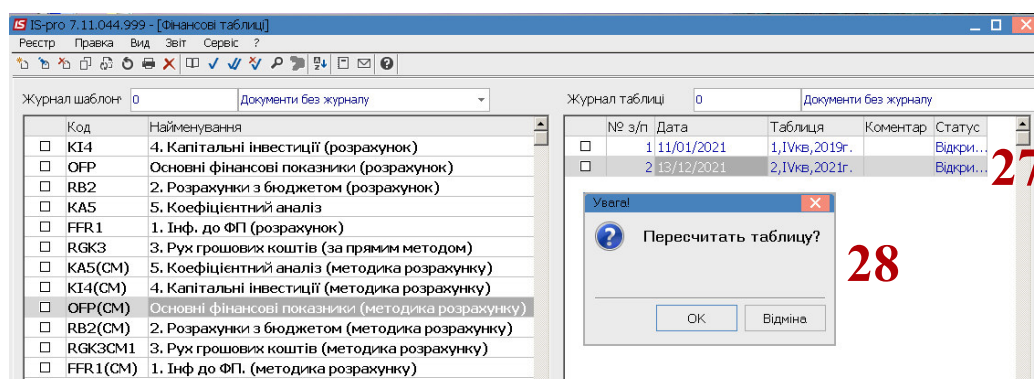
24. Зберегти створений шаблон по іконці **Дискета**.



25. Після формування шаблону для створення таблиці встановити курсор у правій частині вікна та по пункту меню **Реєстр / Створити** або клавіші **Insert** створити розрахунок.
26. У вікні **Властивості таблиці** зазначити: **Номер** за порядком – виставляється автоматично, **Дата** – автоматично поточна, **Номер** – зазначити номер таблиці, квартал, рік зазначається автоматично, але її можна змінити. Встановити статус **Відкрита**, **Закрита**, **Архівна**. Натиснути кнопку **ОК**.



27. Встановити курсор на створену таблицю та натиснути клавішу **Enter**, якщо таблиця сформована та необхідно внести зміни натиснути клавішу **F4**.
28. Якщо необхідно провести перерахунок таблиці натиснути кнопку **ОК**, без перерахунку натиснути кнопку **Відміна**.



29. Встановити курсор на кожен показник та натиснути клавішу **Enter** для заповнення інформації (формування формул).

Найменування	Рахунок	Рахунок	Рахунок	Рахунок	Рахунок	Рахунок	Рахунок	Рахунок	Рахунок
ФОРМУВАННЯ ФІНА...									
Чистий дохід від реаліз...	Увага! Значення форму...								
Собівартість реалізова...	Увага! Значення форму...								
ВАЛОВИЙ ПРИБУТО...	Увага! Значення фор...								
Адміністративні витрат...	Увага! Значення форму...								
Витр., пов'яз. з викор...	Увага! Значення форму...								
Витр. на оренду служб...	Увага! Значення форму...								
Витрати на консалтинг...	Увага! Значення форму...								
Витрати на страхові п...	Увага! Значення форму...								
Витрати на аудитор. п...	Увага! Значення форму...								
Витрати на збут	Увага! Значення форму...								
Інші операційні доходи...	Увага! Значення форму...								
Курсові різниці	Увага! Значення форму...								
Нетипові операц. дохо...	Увага! Значення форму...								
Інші операц. витрати...	Увага! Значення форму...								
Курсові різниці	Увага! Значення форму...								
Нетипові операційні ви...	Увага! Значення форму...								
Фін. рез. від операц. ді...	Увага! Значення форму...								
ЕВІТДА	Увага! Значення форму...								
РЕНТАБЕЛЬНІСТЬ ЕВ...	Увага! Значення фор...								
Дохід від участі в капіт...	Увага! Значення форму...								

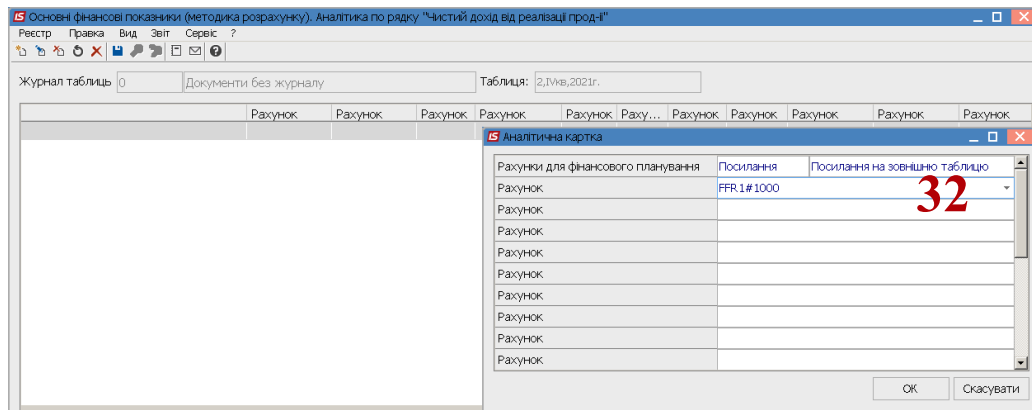
30. Встановити курсор у табличну частину вікна показника та по пункту меню **Реєстр / Створити** або клавіші **Insert** зазначити формулу. Аналогічно для всіх рядків таблиці для формування формул (посилань).

Рахунок	Рахунок	Рахунок	Рахунок	Рахунок	Рахунок	Рахунок	Рахунок	Рахунок	Рахунок	Рахунок	Рахунок	Рахунок	Рахунок

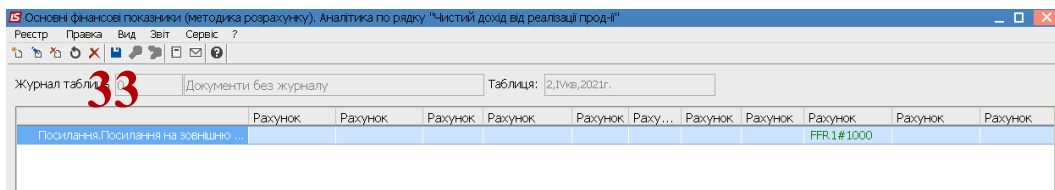
31. Встановити курсор у полі **Аналітична картотека** на полі **Рахунки** для **фінансового планування** та натиснути клавішу **F3**, обрати **Дт** рахунку чи **Кт** рахунку, чи **Посилання на зовнішню таблицю** у вікні **Рахунки** для **фінансового планування** чи іншу аналітику таблиці. Наприклад, обрати **Посилання на зовнішню таблицю** та натиснути **Обрати**.

Код	Найменування	Да...	Повне най...
<input type="checkbox"/> (-)	Примусове застосування знаку (-)		Примусове...
<input type="checkbox"/> (+)	Примусове застосування знаку (+)		Примусове...
<input type="checkbox"/> Дт	Дебет рахунку		Дебет раху...
<input type="checkbox"/> Кт	Кредит рахунку		Кредит рах...
<input type="checkbox"/> ОбрПоДт	Сума обороту по Дт		Сума оборо...
<input type="checkbox"/> ОбрПоКт	Сума обороту по Кт		Сума оборо...
<input type="checkbox"/> Посилання	Посилання на зовнішню таблицю		Посилання...
<input type="checkbox"/> СлдДтКін	Сальдо по Дт (на кінець періоду)		Сальдо по Д...
<input type="checkbox"/> СлдДтПоч	Сальдо по Дт (на початок періоду)		Сальдо по Д...
<input type="checkbox"/> СлдКтКін	Сальдо по Кт (на кінець періоду)		Сальдо по К...

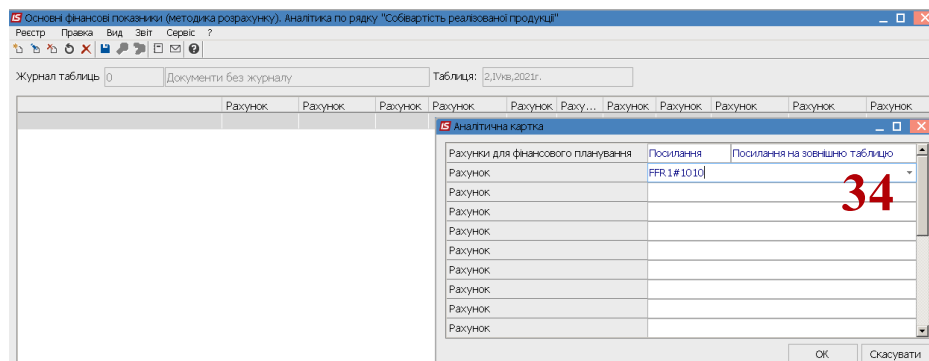
32. У полі **Рахунок** для вибору показника із іншої (зовнішньої таблиці) зазначити **код** таблиці, **решітку (#)** та **код** рядка таблиці. Наприклад: Аналітика по рядку **Чистий дохід від реалізації продукції** у полі **Рахунок** вказати код таблиці - **FFR1**, решітку (**#**), Код рядка **1000**. Запис буде **FFR1#1000**. Натиснути кнопку **ОК**.



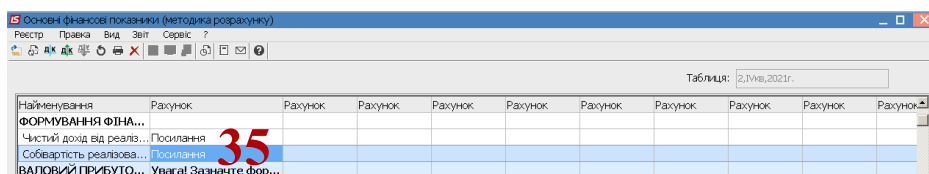
33. Запис буде сформовано. Натиснути на піктограму **Дискета** для збереження.



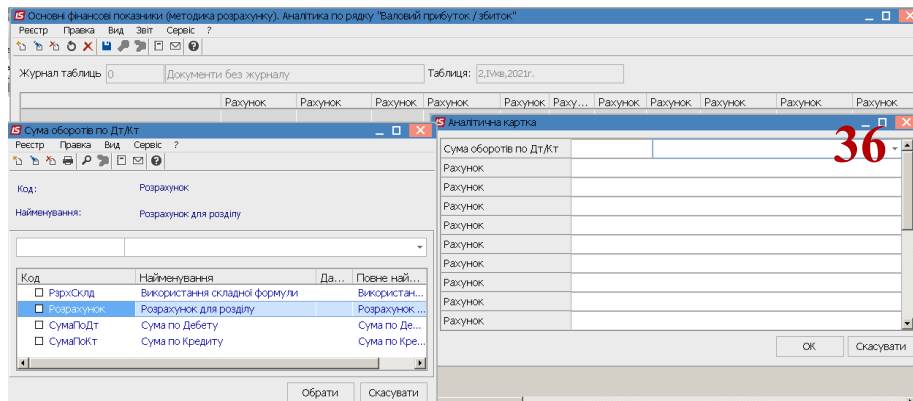
34. Аналогічно формується аналітика по рядку **Собівартість реалізованої продукції** у полі **Рахунок** вказати код таблиці - **FFR1**, решітку (**#**), **Код** рядка **1010**. Запис буде **FFR1#1010**. Натиснути кнопку **OK**.



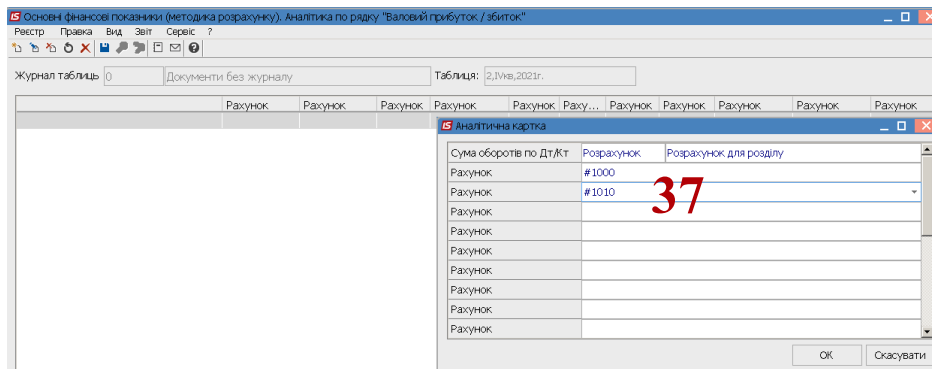
35. Посилання сформовано



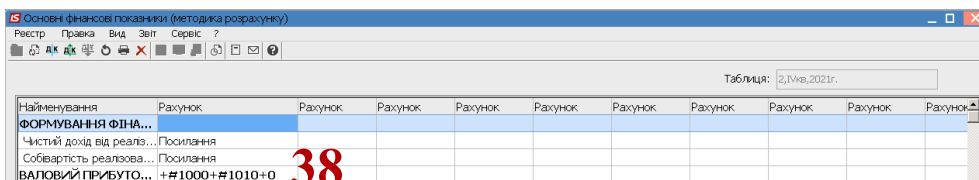
36. Для формування аналітики по (розрахунковому) рядку **Валовий прибуток/збиток** встановити курсор у полі **Сума оборотів по Дт/Кт** вікна **Аналітична картка** та натиснути клавішу **F3**, обрати показник **Розрахунок** для розділу. Натиснути кнопку **Обрати**.



37. У полі **Рахунок** вказати **решітку (#)** і **код** рядка показника цієї таблиці, що використовується для розрахунку та решту **кодів** рядків таблиці, що використовуються для розрахунку (# і код вказати окремо для кожного рядка). Наприклад: аналітика по рядку «**Валовий прибуток/збиток**» у полі **Рахунок** вказати **решітку (#)** і **Код** рядка таблиці - 1000, **Код** рядка 1010. Запис буде **#1000** в одному рядку, **#1010** і т.д. Натиснути кнопку **ОК**.



38. Формули по трьох показниках зазначені.



39. Аналогічно провести по всіх показниках. В основному посилання на рядки із зовнішніх таблиць та узагальнення по розділу на основі показників таблиці. Таблиця сформована.

Найменування	Рахунок	Рахунок	Рахунок	Рахунок	Рахунок	Рахунок	Рахунок
ФОРМУВАННЯ ФІНАНСОВИХ РЕЗУЛ...							
Чистий дохід від реалізації прод...	Посилання						
Собівартість реалізованої продукції	Посилання						
ВАЛОВИЙ ПРИБУТОК / ЗБИТОК	+ #1000 + #1010 + 0						
Адміністративні витрати, у т. ч.:	Посилання						
Витр., пов'яз. з використ. влас. служб...	Посилання						
Витр. на оренду служб, авто	Посилання						
Витрати на консалтинг, посл.	Увага! Зазначте формулу для розрахунку п...						
Витрати на страхові посл.	Увага! Зазначте формулу для розрахунку п...						
Витрати на аудитор. посл.	Увага! Зазначте формулу для розрахунку п...						
Витрати на збут	Посилання						
Інші операційні доходи, у т. ч.:	Посилання						
Курсові різниці	Увага! Зазначте формулу для розрахунку п...						
Нетипові операц. доходи	Увага! Зазначте формулу для розрахунку п...						
Інші операц. витрати, у т. ч.:	Посилання						
Курсові різниці	Увага! Зазначте формулу для розрахунку п...						
Нетипові операційні витрати	Увага! Зазначте формулу для розрахунку п...						
Фін. рез. від операц. діяльн.	Посилання						
ЕВІТДА	Посилання						
РЕНТАБЕЛЬНІСТЬ ЕВІТДА	+ #1310 / + #1000 + 0						
Дохід від участі в капіталі	Увага! Зазначте формулу для розрахунку п...						
Втрати від участі в капіталі	Увага! Зазначте формулу для розрахунку п...						
Інші фінансові доходи	Посилання						
Фінансові витрати	Увага! Зазначте формулу для розрахунку п...						
Рядків: 140							

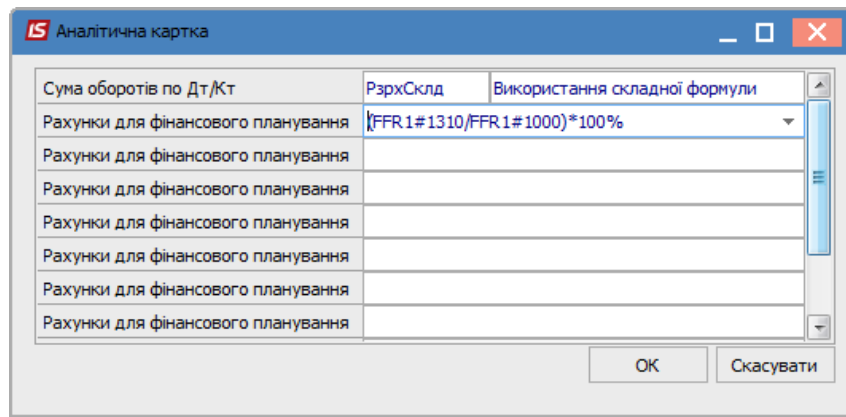
Найменування	Рахунок	Рахунок
СПЛАТА ПОДАТ., ЗБОРІВ ТА ІН. ОБ...		
Сплата подат., зборів до держбюдж.	Посилання	
Податок на прибуток підпр.	Посилання	
ПДВ, що підл. сплаті до бюдж.	Посилання	
ПДВ, що підл. відшкодуванню	Увага! Зазначте формулу для розрахунку п...	
акцизний податок	Увага! Зазначте формулу для розрахунку п...	
відрах. част. чист. приб.	Посилання	
рентна плата за транспортування	Увага! Зазначте формулу для розрахунку п...	
рентна плата за користування надр.	Увага! Зазначте формулу для розрахунку п...	
Сплата подат., зборів до місц. бюдж.	Посилання	
Інші податки, збори та платежі	Посилання	
відрах. част. чист. прибутку	Увага! Зазначте формулу для розрахунку п...	
ЄСВ	Посилання	
Усього виплат на користь держави	Посилання	
РУХ ГРОШОВИХ КОШТІВ		
Залишок коштів на поч. пер.	Посилання	
Цільове фінансування	Посилання	
Чистий рух коштів від операц. діял.	Посилання	
Чистий рух коштів від інвест. діял.	Посилання	
Чистий рух коштів від фін. діял.	Посилання	
Вплив зміни вал. курсів	Увага! Зазначте формулу для розрахунку п...	
Залишок коштів на кінець пер.	Посилання	
КАПІТАЛЬНІ ІНВЕСТИЦІЇ		
Капітальні інв., усього, у т. ч.:	Посилання	
Рядків: 140		

При формуванні таблиці необхідно враховувати, що в підсумкових рядках, які виділено жирним шрифтом у аналітичній картці необхідно обрати **Розрахунок для розділу** чи **Використання складних формул**.

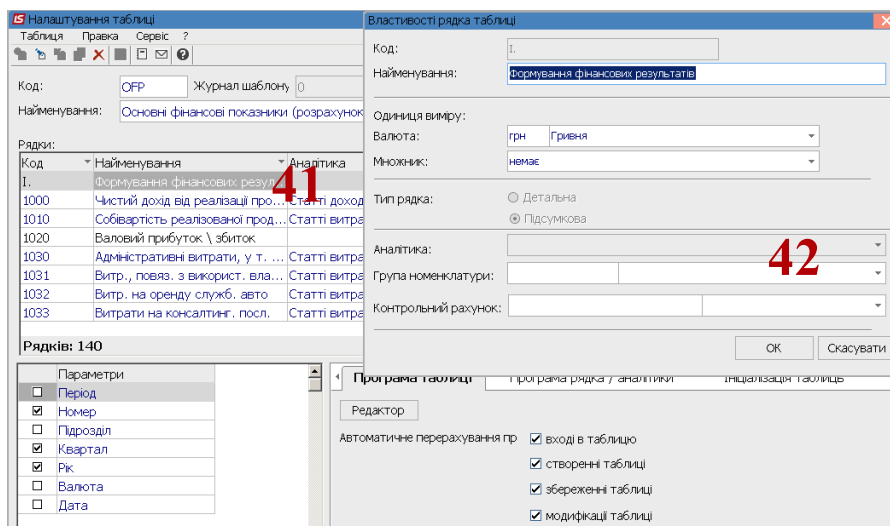
У полі рядків **Рахунок** у аналітичній картці якщо зазначаються коди рядків поточної таблиці зазначати решітку (#) та код таблиці, якщо зазначаються коди рядків зовнішньої таблиці – зазначати код таблиці, решітку і код рядка таблиці.

Крім того, необхідно взяти до уваги, що деякі рядки містять у собі знак «мінус», тому розрахунок буде здійснюватися наступним чином: (код рядка зі знаком плюс «+») + (код рядка зі знаком мінус «-»). Фактично розраховується як різниця між показниками.

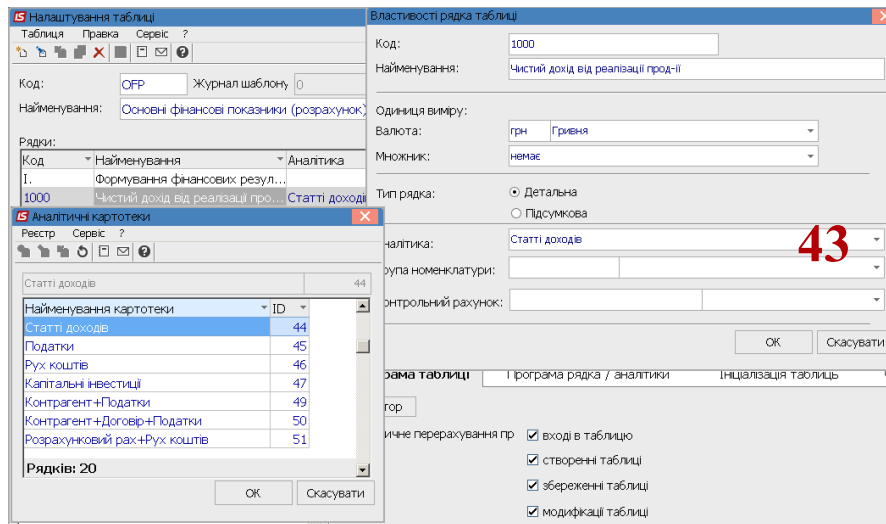
У окремих підсумкових рядках виникає необхідність використовувати складні формули. У таких випадках в **Аналітичній картці** встановити курсор та натиснути клавішу **F3**, обрати **Використання складної формули** у вікні **Сума оборотів по Дт/Кт**. А у полі **Рахунок** вказати формулу в одному рядку: код таблиці, решітку (#), код рядка таблиці, знак «/ - поділити» код таблиці, решітку (#), код рядка таблиці «*- помножити» (FFR1#1310/FFR1#1000)* 100%.



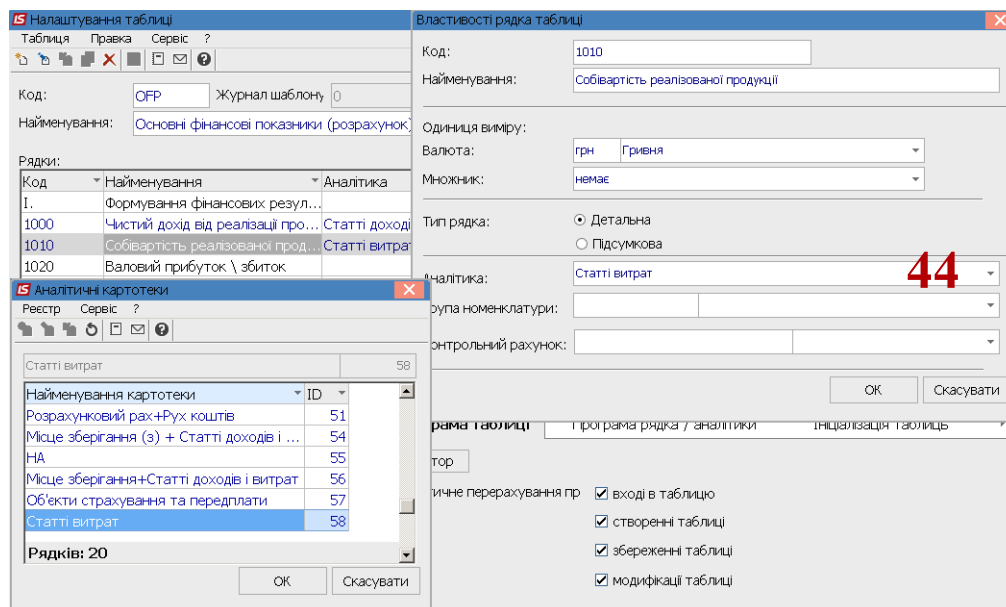
40. Перейти до формування шаблону другої таблиці **Основні фінансові показники (розрахунок)**, що формується аналогічно.
41. Для формування шаблону таблиці встановити курсор у лівій табличній частині вікна та по пункту меню **Реєстр / Створити** або клавіші **Insert** створити шаблон. Для формування шаблону таблиці по **Рядках** встановити курсор у лівій табличній частині вікна та по пункту меню **Таблиця / Створити** або клавіші **Insert** створити рядок.
42. Для формування **Заголовку рядка**, наприклад, **Формування фінансових результатів** (код 1) у полі **Аналітика** – обрати **Без аналітики**.



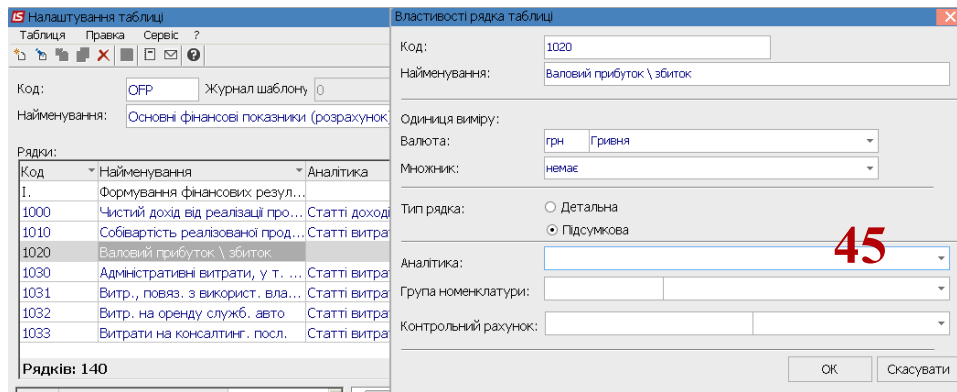
43. Для формування шаблону таблиці по **Рядках** встановити курсор у лівому табличному полі та по пункту меню **Таблиця / Створити** або клавіші **Insert**, заповнити реквізити: поле **Код** – рядок таблиці, поле **Найменування** – назва рядка таблиці (показник), **валюта** – грн. чи тис. грн.; **Тип рядка** – Детальна, якщо вводимо інформацію по рахунку чи інформація по конкретному рядку таблиці; поле **Аналітика** - натиснути клавішу **F3**, обрати - у вікні **Аналітичні картотеки** – відповідну аналітику (наприклад – статті доходів, якщо отримані доходи чи витрати, якщо стаття витрат), обрати номенклатуру та рахунок (при необхідності) та натиснути кнопку **OK**.



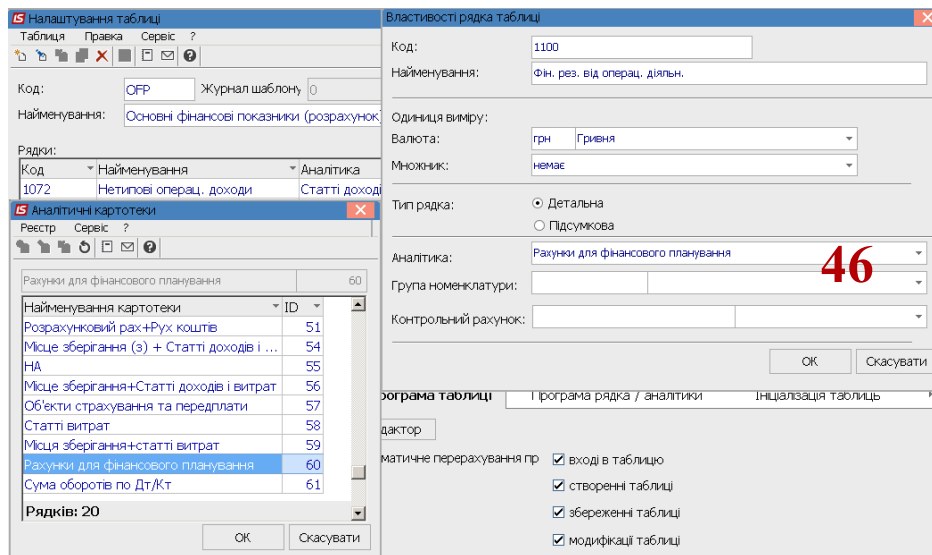
44. Для формування шаблону по наступному рядку таблиці по **Рядках** встановити курсор у лівому табличному полі та по пункту меню **Таблиця / Створити** або клавіші **Insert**, заповнити реквізити: поле **Код** – рядок таблиці (наприклад 1010), поле **Найменування** – назва рядка таблиці (наприклад собівартість реалізованої продукції), **валюта** – грн. чи тис. грн.; **Тип рядка** – **Детальна**, якщо вводимо інформацію по рахунку; поле **Аналітика** - натиснути клавішу **F3**, обрати - у вікні **Аналітичні картотеки** – відповідну аналітику (наприклад – стаття витрат), обрати номенклатуру та рахунок (при необхідності) та натиснути кнопку **ОК**. Аналогічно всі наступні рядки.



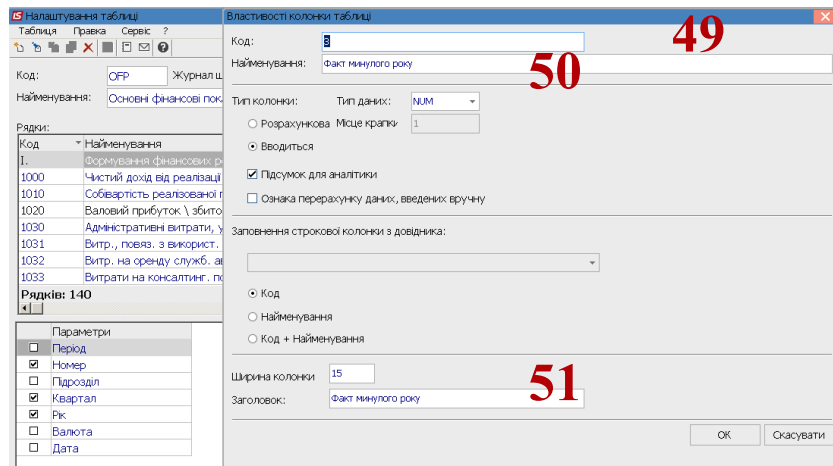
45. Для формування шаблонів рядків, у яких здійснюються підсумки, встановити курсор у лівому табличному полі та по пункту меню **Таблиця / Створити** або клавіші **Insert**, заповнити реквізити: поле **Код** – рядок таблиці (наприклад, 1020), поле **Найменування** – назва рядка таблиці (наприклад, **Валовий прибуток**), **валюта** – грн. чи тис. грн.; **Тип рядка** – **Підсумкова**, поле **Аналітика** - натиснути клавішу **F3**, обрати - у вікні **Аналітичні картотеки** –та **Без аналітики** натисну кнопку **ОК**.



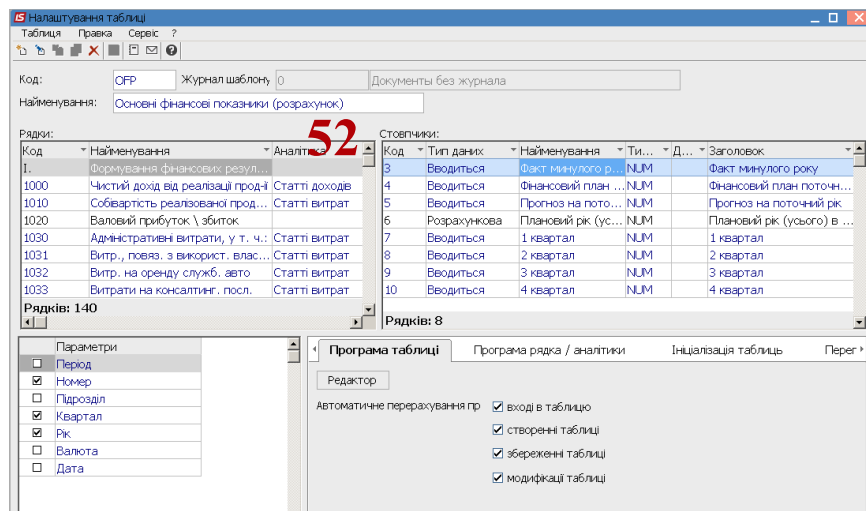
46. У полі **Аналітика** натиснути клавішу **F3**, обрати - у вікні **Аналітичні картотеки** – відповідну аналітику (наприклад – **Рахунки для фінансового планування** – це по інших рахунках (крім доходів і витрат)), обрати номенклатуру та рахунок (при необхідності) та натиснути кнопку **ОК**. Аналогічно всі наступні рядки.



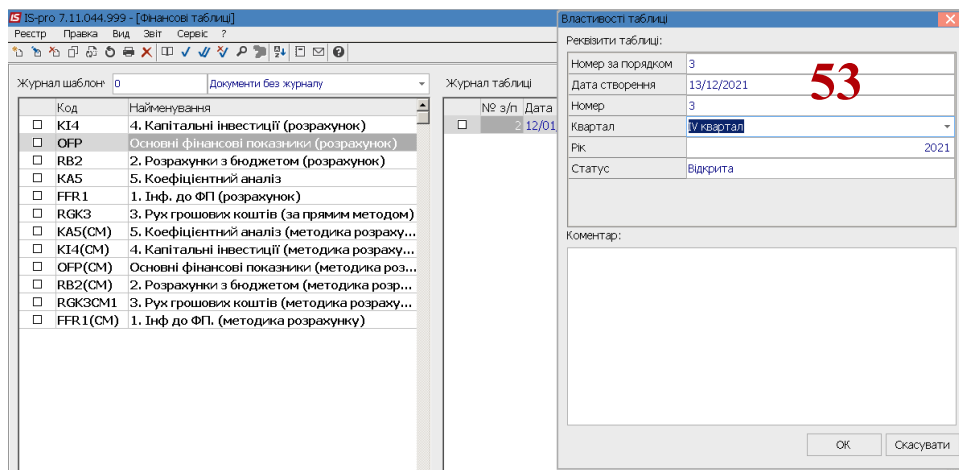
47. Після заповнення усіх рядків таблиці **Основні фінансові показники** фінансового плану створити колонки фінансового плану.
48. Для формування шаблону фінансової таблиці по **Колонках** встановить курсор у у таблицю **Стовпчики** та по пункту меню **Таблиця / Створити** або клавіші **Insert** створити стовпчики.
49. У полі **Код** вікна **Властивості колонки таблиці** вказати код колонки таблиці **Основні показники фінансової звітності** фінансового плану .
50. У полі **Найменування** зазначити найменування колонки таблиці (наприклад, Факт минулого року).
51. Обрати **Тип колонки**(встановити відмітку): стовпчики зазначити **Код**, **Ширину колонки**, **Найменування**. Аналогічно заповнити всі колонки відповідно до фінансового плану



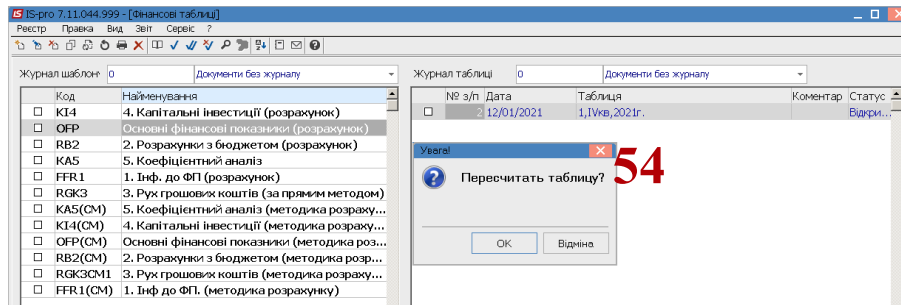
52. Шаблон таблиці сформовано



53. Для формування розрахунків у таблиці встановити курсор у правій частині вікна та по пункту меню **Реєстр / Створити** або клавіші **Insert** створити розрахунок. Заповнити реквізити вікна **Властивості таблиці**: у полях **Номер** за порядком та **Дата формування** дані встановлюються автоматично, **Номер** встановити довільно, зазначити у полях **Квартал Рік**, для вибору у полі **Статус** натиснути клавішу **F3**, обрати необхідне, зазначити коментар та натиснути кнопку **OK**.



54. У вікні **Увага!** підтвердити перерахування таблиці кнопкою **OK** чи кнопкою **Відміна** зазначити відмову від перерахунку.



55. Показники таблиці розраховано.

Найменування	Факт мину...	Фінансовий план ...	Прогноз на поточний...	Плановий рік (усьо...	1 квартал	2 квартал	3 кварта...
ФОРМУВАННЯ ФІНАНСОВИХ РЕЗУЛЬТАТІВ							
Чистий дохід від реалізації прод-і	31'442'842.8						
Собівартість реалізованої продукції	-25'229'911...						
ВАЛОВИЙ ПРИБУТОК \ ЗБИТОК	6'212'931...						
Адміністративні витрати, у т. ч.:	-6'339'099.5						
Витр., пов'яз. з використ. влас. служб., авто	-289'566.0						
Витр. на оренду служб., авто							
Витрати на консалтинг, посл.							
Витрати на страхові посл.							
Витрати на аудитор. посл.							
Витрати на збут	-14'611.0						
Інші операційні доходи, у т. ч.:	51'440.8						
Курсові різниці							
Нетипові операц. доходи							
Інші операц. витрати, у т. ч.:	-464'150.0						
Курсові різниці							
Нетипові операційні витрати							
Фін. рез. від операц. діяльн.	-553'488.4						
EBITDA	62'831.9						
РЕНТАБЕЛЬНІСТЬ EBITDA							
Дохід від участі в капіталі							

56. Перед формуванням показників чи в процесі їх формування можна внести корективи у колонки таблиці.

Види доходів та витрат	Факт минулого року	Фінансовий план поточного року	Прогноз на поточний рік	Плановий рік (усього) в тому числі	1 квартал	2 квартал	3 квартал	4 квартал
Види доходів та витрат	0.0	0.0	0.0	0.0	0.0	0.0	0.0	0.0
Факт минулого року	0.0							
Фінансовий план поточного року		0.0						
Прогноз на поточний рік			0.0					
Плановий рік (усього) в тому числі				0.0				
1 квартал					0.0			
2 квартал						0.0		
3 квартал							0.0	
4 квартал								0.0

57. Для формування планових показників встановити курсор в табличну частину у полі **Прогноз**, натиснути клавішу **Enter**. Заповнити показники у полях таблиці по колонках.

Види доходів та витрат	1000/3	Дохід від реалізації робіт і послуг (703)
Види доходів та витрат	1000/3	Дохід від реалізації робіт і послуг (703)
Факт минулого року	0.0	
Фінансовий план поточного року	0.0	
Прогноз на поточний рік	0.0	
Плановий рік (усього) в тому числі	0.0	
1 квартал	0.0	
2 квартал	0.0	
3 квартал	0.0	
4 квартал	0.0	