

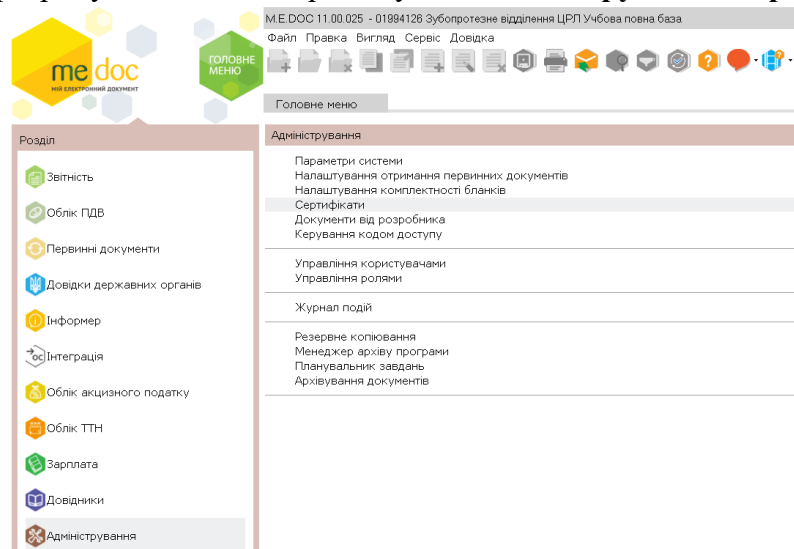
Налаштування ЕЦП для входу користувача у Комплекс

Для входу до Комплексу з використанням ЕЦП (електронний цифровий підпис) необхідно попередньо завантажити в систему сертифікат електронного ключа для подальшого його використання. Використовуються ключів центрів сертифікації, але ключі Приватбанку необхідно конвертувати.

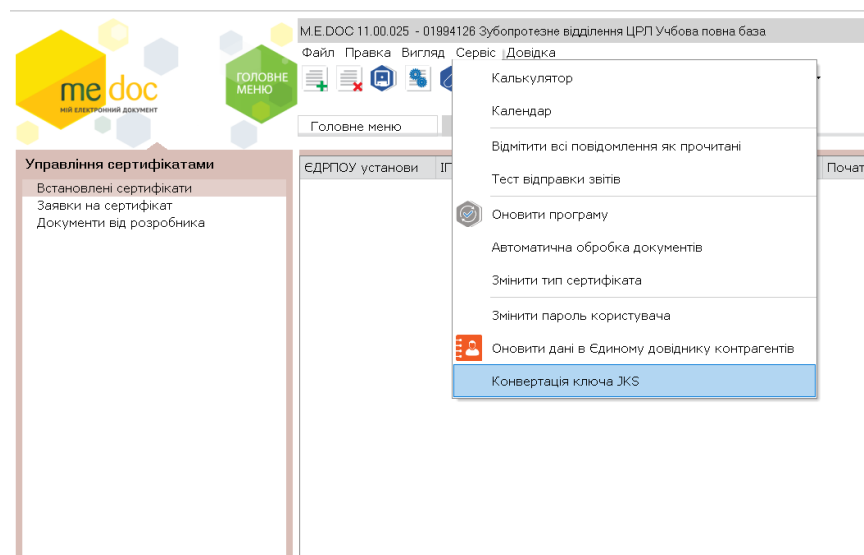
При використанні ключів Приватбанку

При використанні ключів Приватбанку (файл із розширенням JKS) необхідно конвертувати ключ для зрозумілого Комплексу розширення zs2. Для конвертування ключа використати програму М.Е.Дос.

Запустити програму М.Е.Дос та обрати пункт **Адміністрування/Сертифікати**.



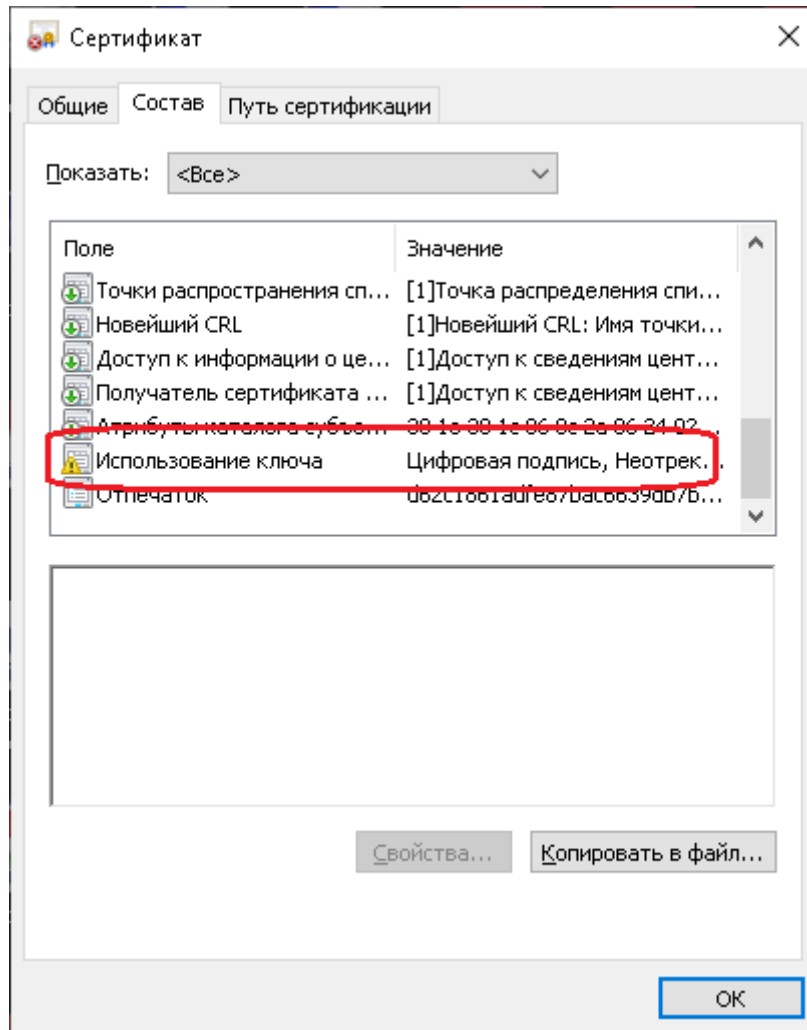
У вікні, що відкрилося обрати пункт **Сервіс/Конвертація ключа JKS**.



Програма запропонує вибрати файл ключа з каталогу комп'ютера або флешки. Зазначити шлях для збереження конвертованого ключа. У полі **Пароль ключів JKS** ввести пароль ключа JKS та натиснути кнопку **Конвертувати**. Програма повідомить про успішну конвертацію.

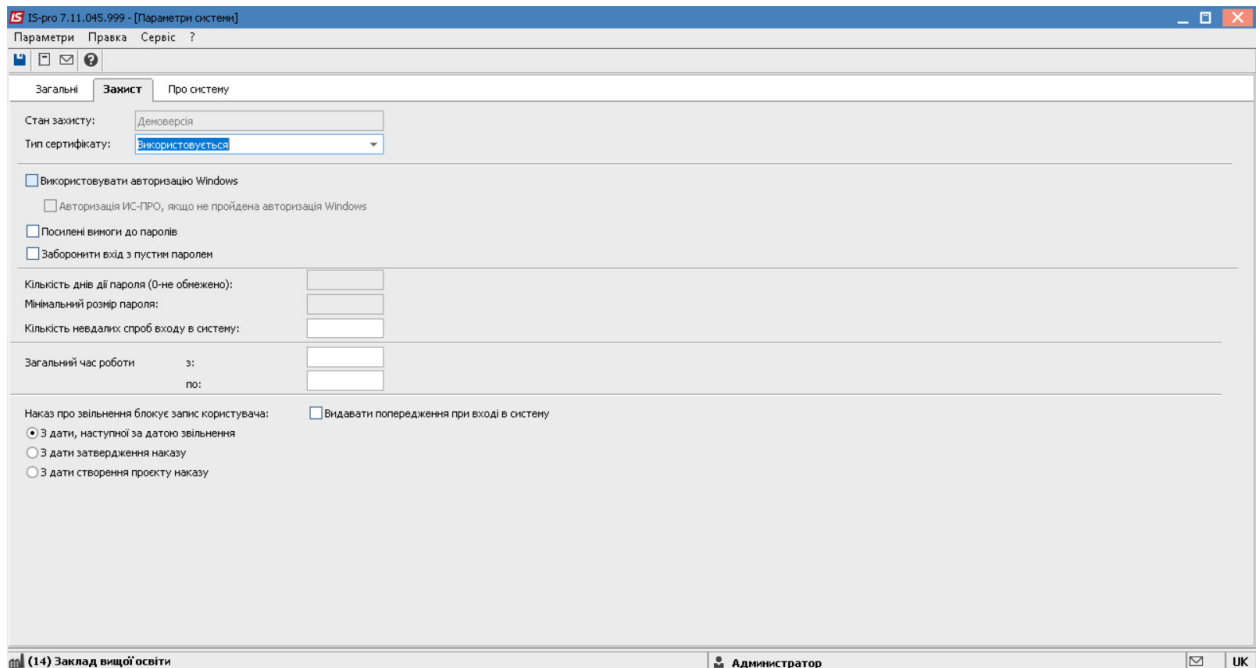
У каталозі для збереження конвертованого ключа повинні з'явитися файли з розширенням *.zs2 та *.crt (сертифікат).

Визначити який із новостворених у процесі конвертації сертифікатів використовується для підписання документів (не шифрування) можливо при відкритті властивостей сертифікату:



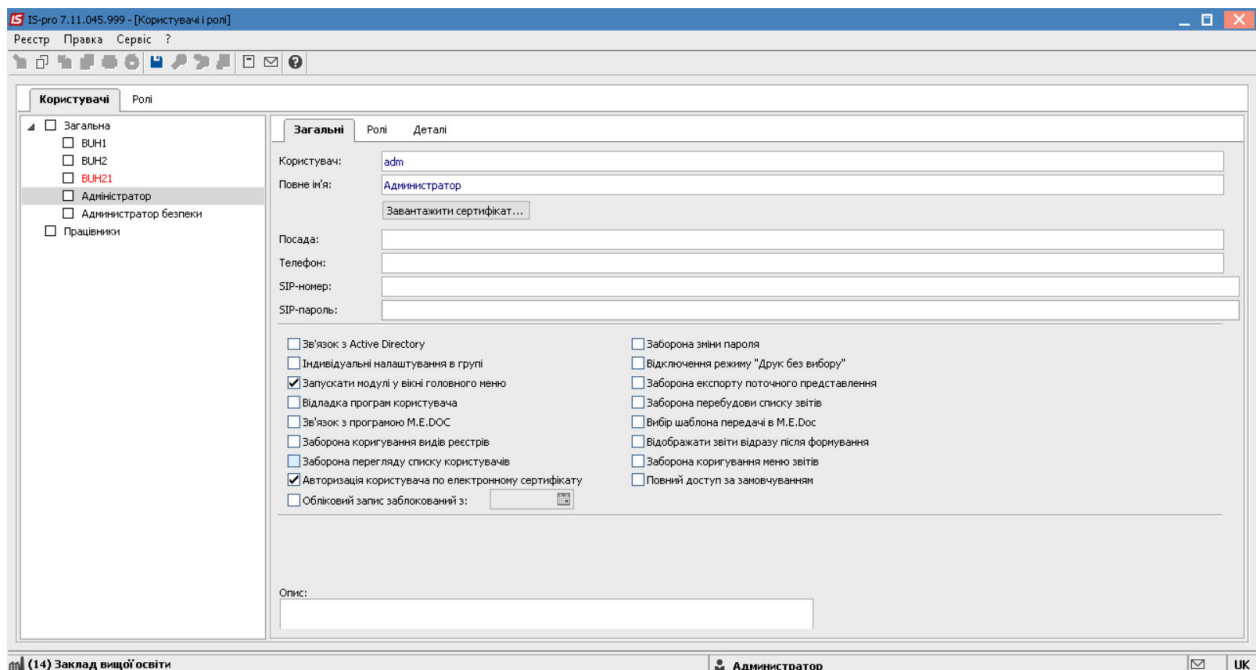
Налаштування використання електронного підпису

В Комплексі існує можливість авторизації користувача по ЕЦП (КЕП). Для підтримки електронних ключів, необхідно в підсистемі **Адміністратор** в модулі **Параметри системи** на закладці **Захист** в полі **Тип сертифікату** вибрати значення зі списку **Використовується**.

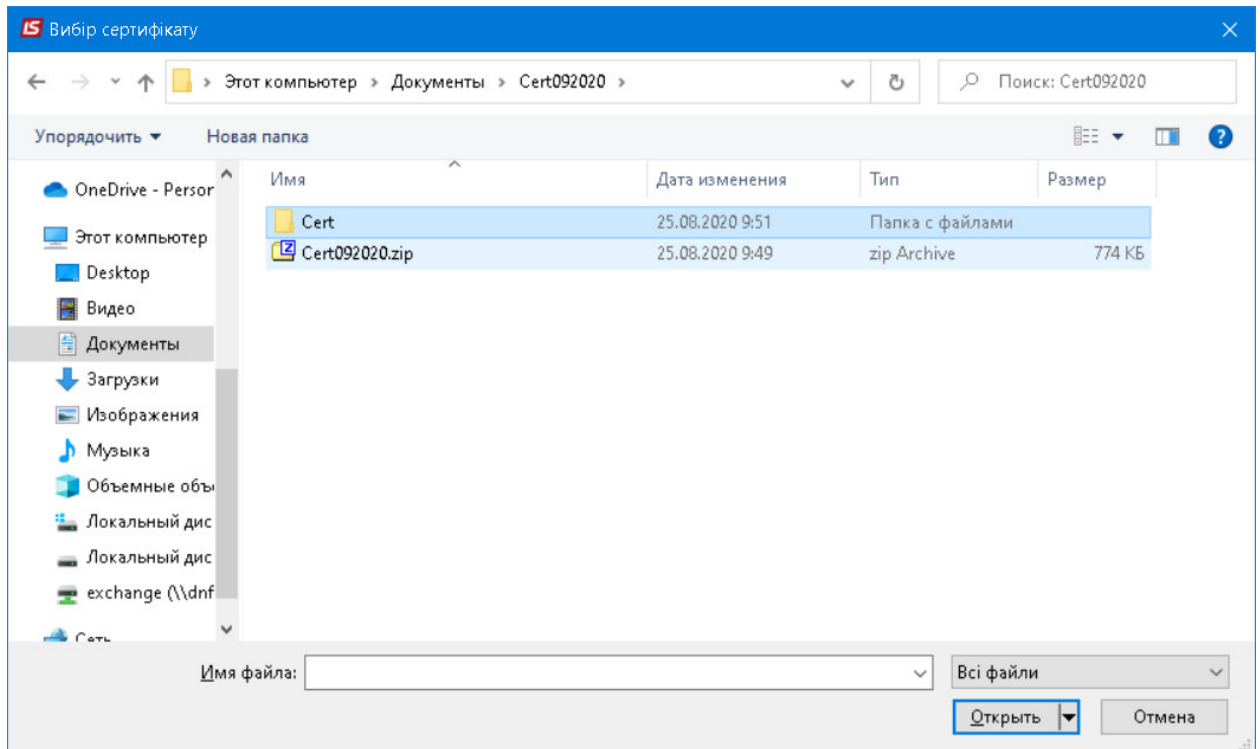


Завантаження ключа

Для авторизації користувача по ЕЦП/КЕП необхідно в підсистемі **Адміністратор** в модулі **Користувачі і ролі**, на закладці **Користувачі / Загальні** встановити параметр **Авторизація користувача по електронному сертифікату** і за допомогою кнопки **Завантажити сертифікат...** у вікні **Вибір сертифікату** обрати каталог в якому розташований сертифікат.



Для завантаження сертифікату натиснути кнопку **Відкрити**.



УВАГА! При налаштуванні завантажуються СЕРТИФІКАТ (файл з розширенням .crt), а при вході в систему файл ключа.

УВАГА! Системі допускається авторизація частини користувачів за допомогою сертифіката і частини користувачів - без сертифіката..