

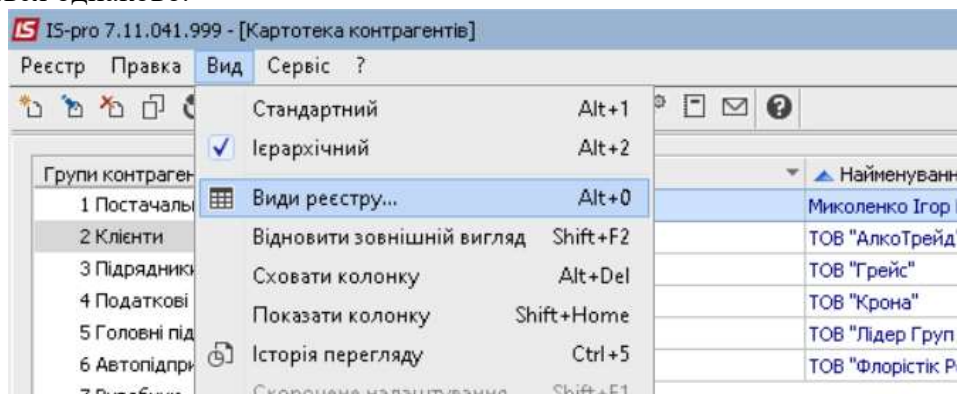
# Налаштування виду реєстру.

## Налаштування даних для відображення

Система **ISpro** містить ряд функцій для аналізу інформації та зручності використання інформації, що накопичується в процесі обліку фактів господарського життя. Однією з таких можливостей є налаштування виду реєстру в модулях, які містять картотеки або переліки документів, тощо.

Крім встановлених системних видів реєстру є можливість створювати власні, призначені для користувача види реєстру по пункту меню **Вид/Види реєстру** або по комбінації клавіш **Alt+0**.

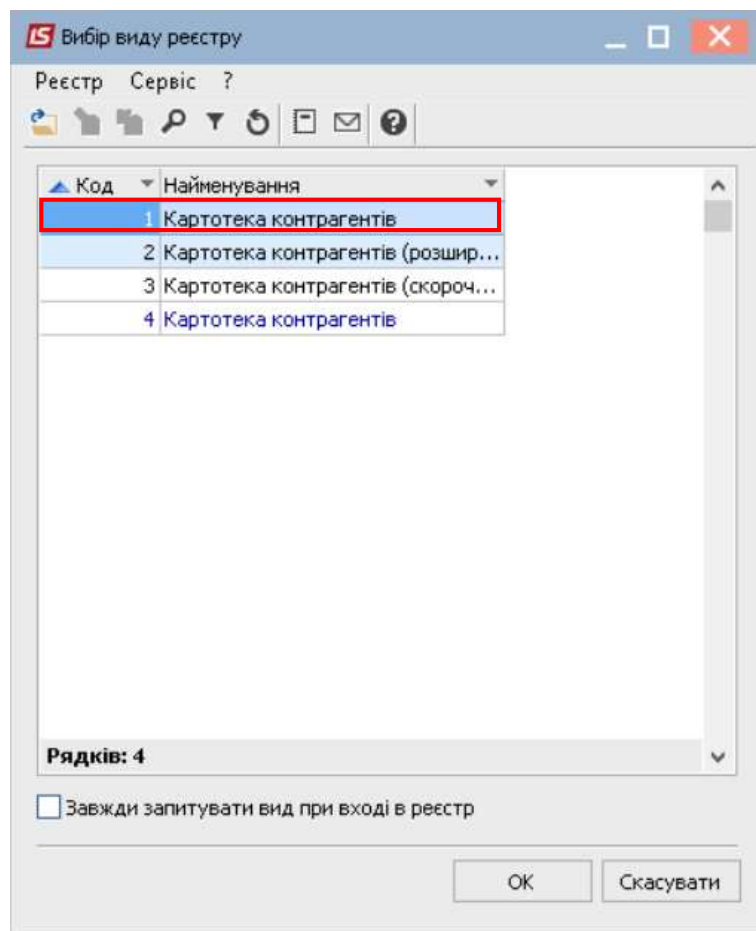
Розглянемо використання можливостей **налаштування виду реєстру** на прикладі модуля Довідник контрагентів системи **Загальні довідники**. По всьому комплексу налаштування виду реєстру проводиться однаково.



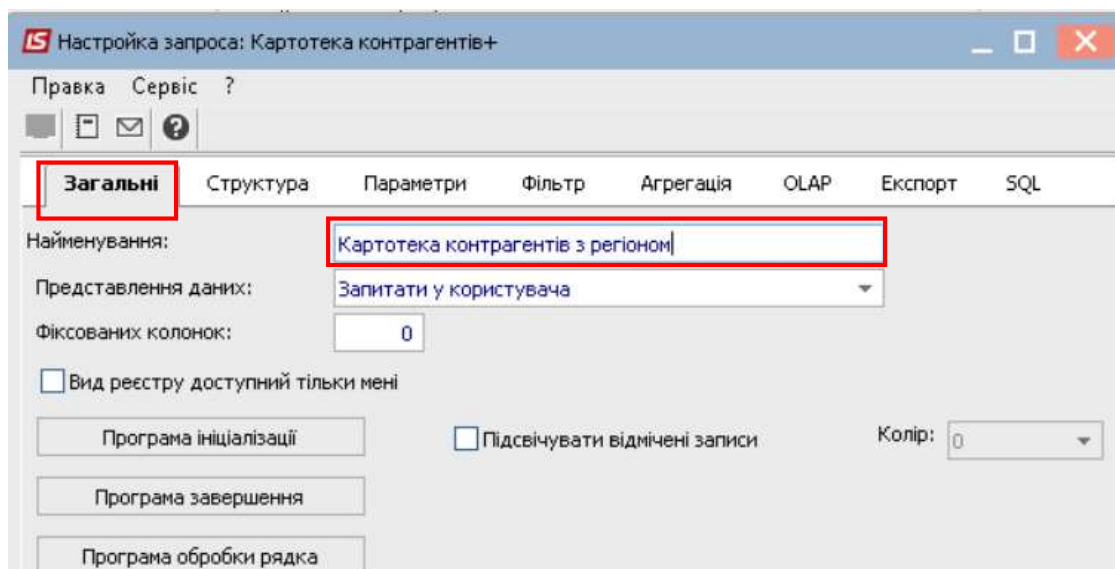
Для створення нового виду необхідно по клавіші **F5** скопіювати існуючий найбільш підходящий реєстр та внести до нього зміни.

У вікні **Вибір виду реєстру** при встановленні позначки **Завжди запитувати вид при вході до реєстру** при вході в модуль буде відкриватися вікно вибору реєстру. Таку позначку рекомендується встановлювати, якщо кожного разу необхідно вибрати інший вид реєстру.

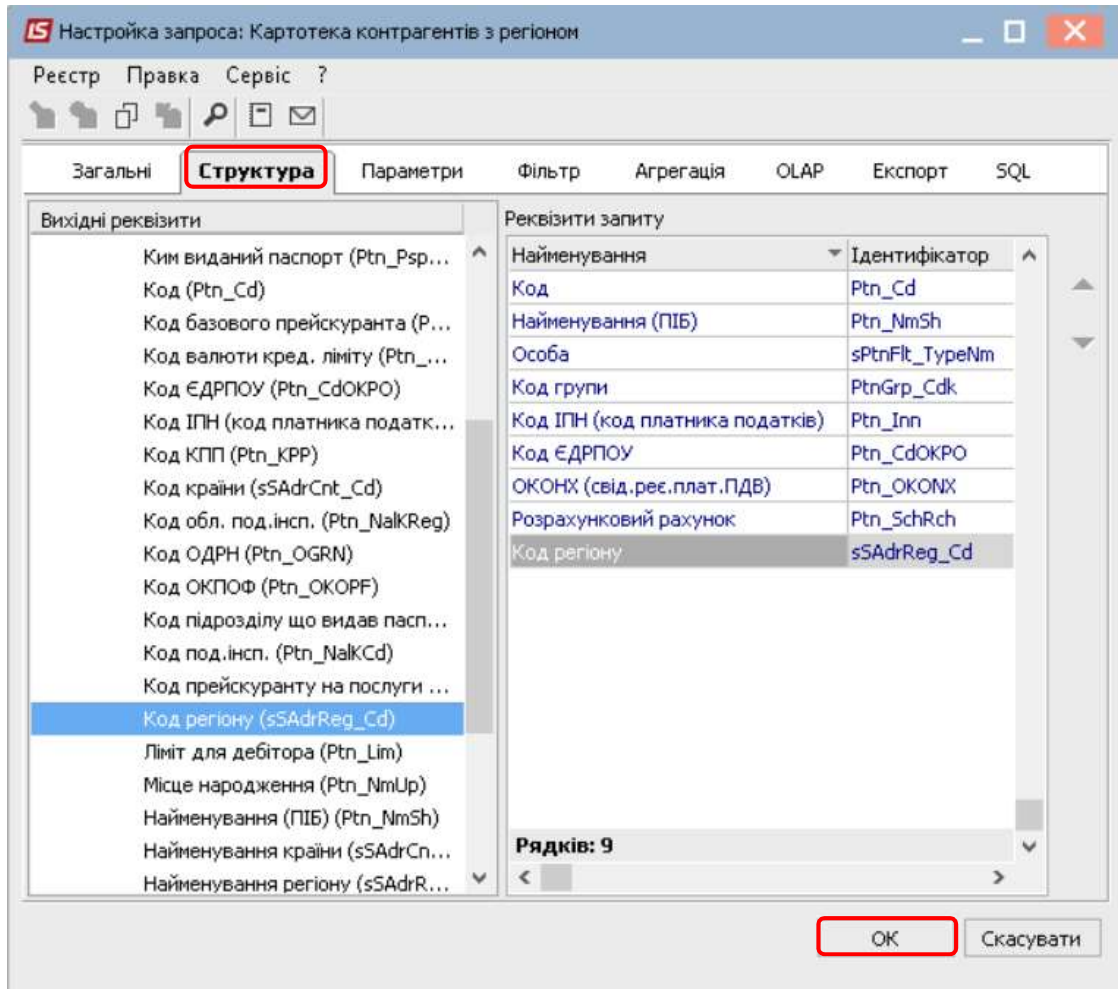
У вікні **Вибір виду реєстру** обираємо реєстр на базі якого буде створений новий з необхідними реквізитами. Реєстри чорного кольору є системними та редагуванню не підлягають, їх можна використовувати як основу для користувацького виду реєстру.



По клавіші **F5** скопіювати і відкрити вікно з налаштування виду реєстру. На закладці **Загальні** змінити найменування реєстру так, щоб в подальшому було зручно обирати з переліку реєстрів.



На закладці **Структура** у вікні ліворуч обираємо необхідні реквізити і по клавіші **F5** копіюємо у частину вікна праворуч.



По клавіші **F8** в правій частині вікна можна видалити зайві реквізити. Стрілками вниз та вгору розташувати реквізити в необхідному порядку.

Після завершення створення структури полів натиснути кнопку **ОК**.

Після налаштування виду реєстру реєстр інформації має вигляд:

Код	Найменування (ПІБ)	Особа	Код ІПН (код платника податків)	Код ЄДРПОУ	ОКОНХ (свід.реє.плат.ПДВ)	Розрахунковий рахунок
8	Bosch	Юридична	7			
16	Мешкан Роман Валерійович	Фізична	9			
17	Дран Іван Сергійович	Фізична	9			
18	Зозуля Тетяна Федорівна	Фізична	9			
19	Чунка Лідія Іванівна	Фізична	9			
20	Трач Ніна Василівна	Фізична	9			
21	Кисла Катерина Ігорівна	Фізична	9			
22	Саржа Ілона Дмитрівна	Фізична	9			
1	Кародіба Іван Сергійович	Юридична	3	01	Київ та Київська область	2152415444 55645454 3125484454545453
2	Джонсон кай	Юридична	1	01	Київ та Київська область	2152415444 25545255 1002569 564564564154151545454
3	Миколенко Ігор Васильович	Фізична	2	01	Київ та Київська область	112233445566778899
4	ДП у Святошинському районі ГУ	Юридична	4	01	Київ та Київська область	000000000 000000000
5	Офис скретч	Юридична	1	01	Київ та Київська область	3366528552 12345688 25365285964525458852
6	Продбudsервіс	Юридична	1	01	Київ та Київська область	3698522514 36985214 123345566587854521212
7	ТОВ "НОВА ПОШТА"	Юридична	6	01	Київ та Київська область	31316718
9	LLC "SBD copranu"	Юридична	1	01	Київ та Київська область	36925814712369547523695214
10	ТОВ "Крона"	Юридична	2	01	Київ та Київська область	
13	ТОВ "Лідер Груп Трейд"	Юридична	2	01	Київ та Київська область	
11	ТОВ "Флорістік Рей"	Юридична	2	03	Вінницька область	
12	ТОВ "АлкоТрейд"	Юридична	2	03	Вінницька область	
14	ТОВ "Трейд"	Юридична	2	04	Дніпропетровська область	
15	ТОВ "Драйвер"	Юридична	8	04	Дніпропетровська область	

Налаштовані види реєстрів допомагають в роботі та при аналізі даних. Дані реєстру можна вивантажити в Excel. За допомоги видів реєстру можна сформувати необхідні дані для оперативних звітів.

За необхідності при використанні реєстру можливо:

- налаштувати фільтр, наприклад по коду регіону.
- Задати агрегацію та роботу з OLAP-кубом
- Експортувати дані.
- Тощо.

Про інші можливості по роботі з реєстрами дивись окремі нотатки.