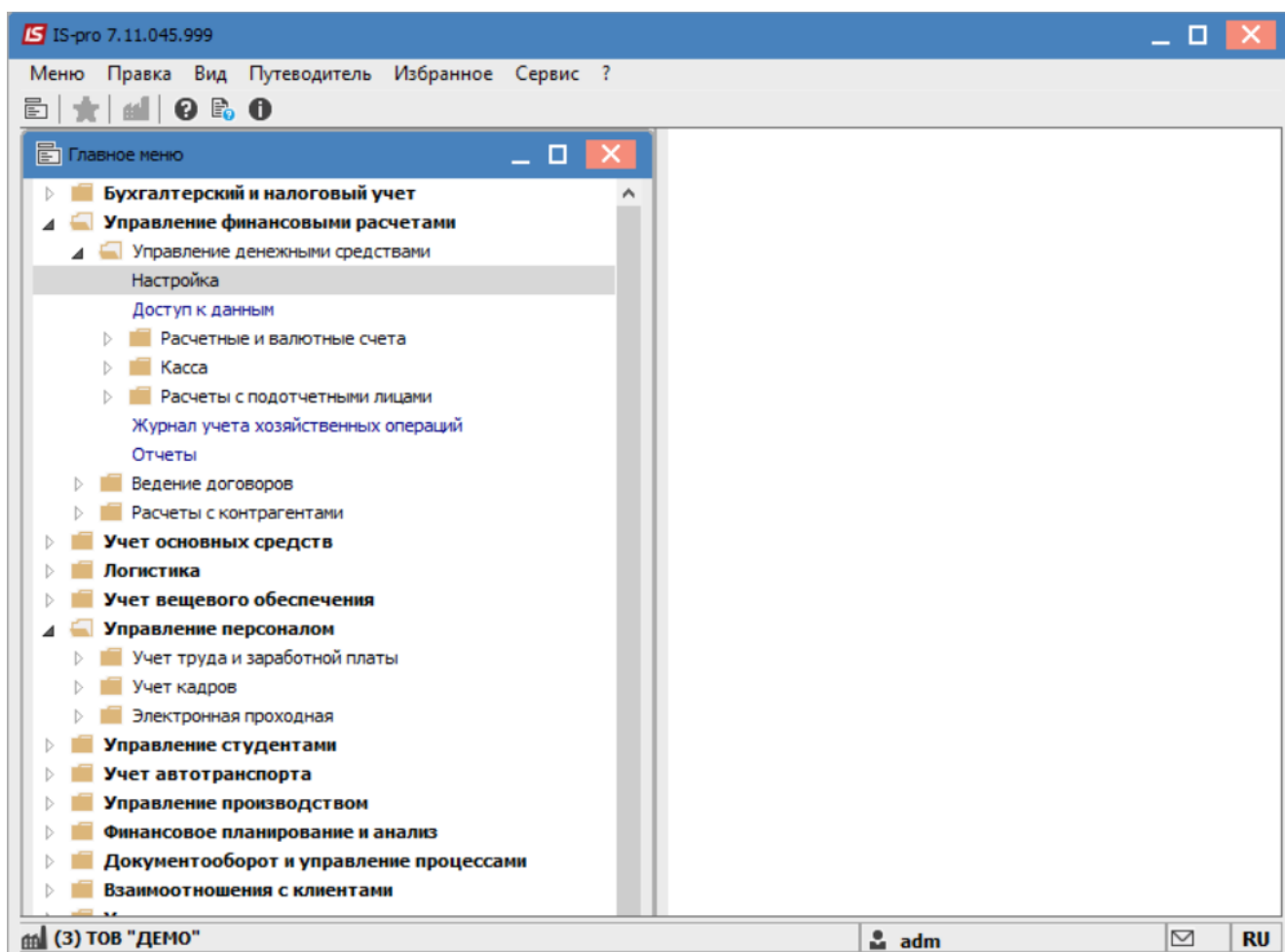
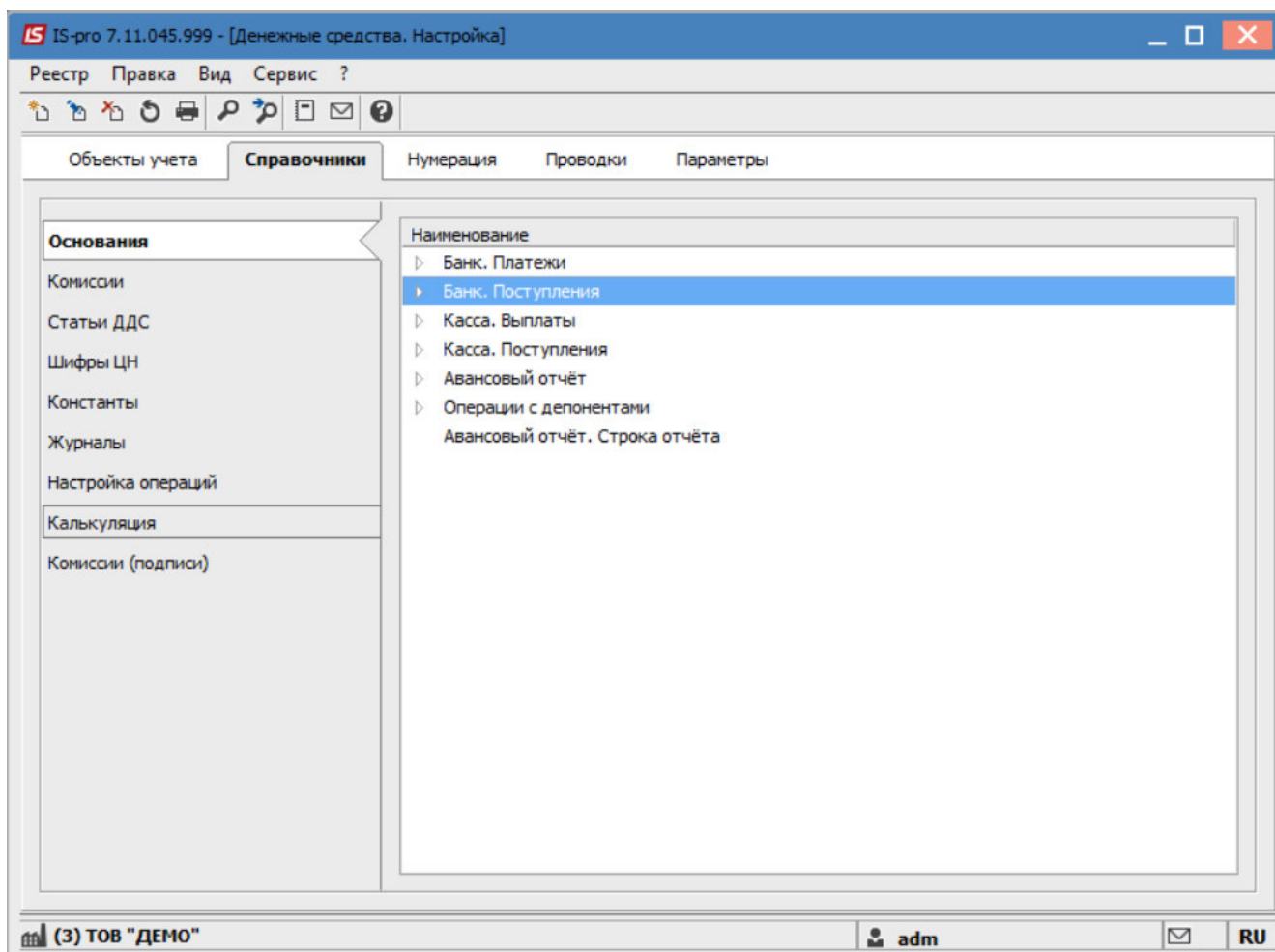


Группировка оснований по разделам в справочнике

Группировка оснований по разделам в справочнике производится в подсистеме **Управление финансовыми расчетами/ Управление денежными средствами** в модуле **Настройка**.



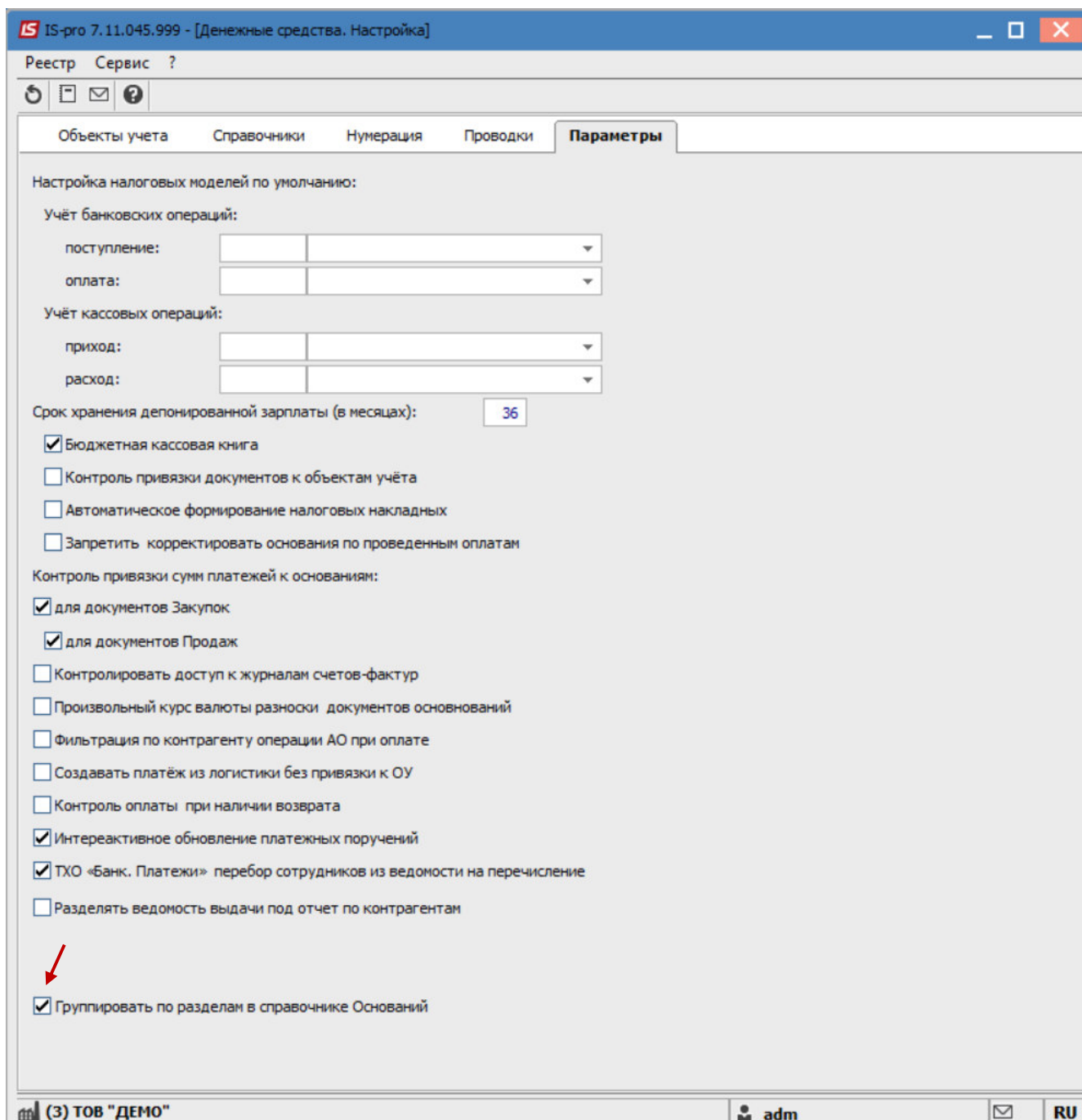
Перейти на вкладку **Справочники** и выбрать пункт **Основания**.



Заполнить данные по группам оснований, обычно используемых при учете.

После этого перейти на вкладку **Параметры**.

Установить отметку в реквизите **Группировать по разделам в справочнике Оснований**.



Сохранить изменения по пункту меню **Правка/Сохранить** или нажать клавишу **F2**.

Основания сгруппированы в соответствующем разделе при работе с платежными документами.

