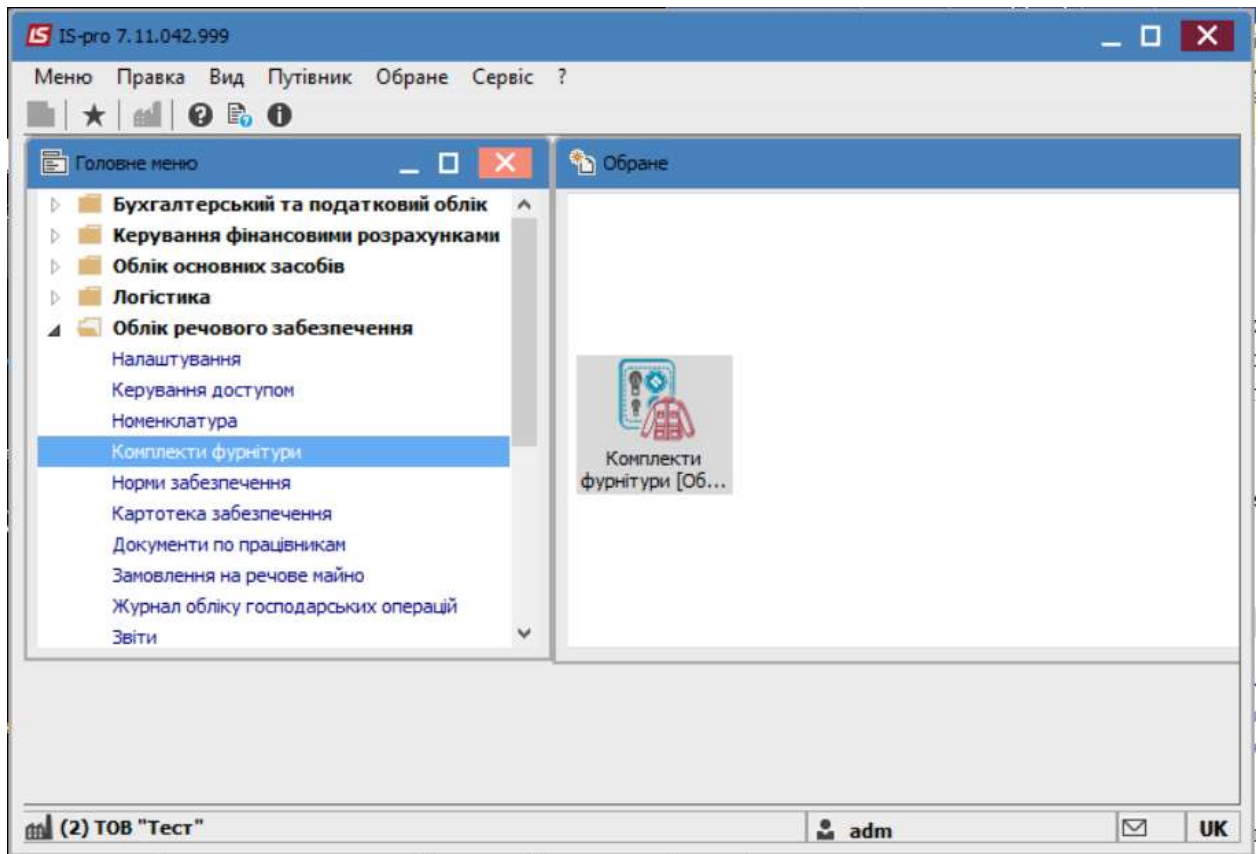


Створення Комплекту фурнітури

В модулі **Комплекти фурнітури** створюються комплекти, в яких фурнітура прив'язується до позицій речового майна. Відповідно до цієї прив'язки в документах видачі буде підбиратися фурнітура до позиції речового майна.

Для створення **Комплекту** потрібно обрати підсистему **Облік речового забезпечення** та відкрити модуль **Комплекти фурнітури**.

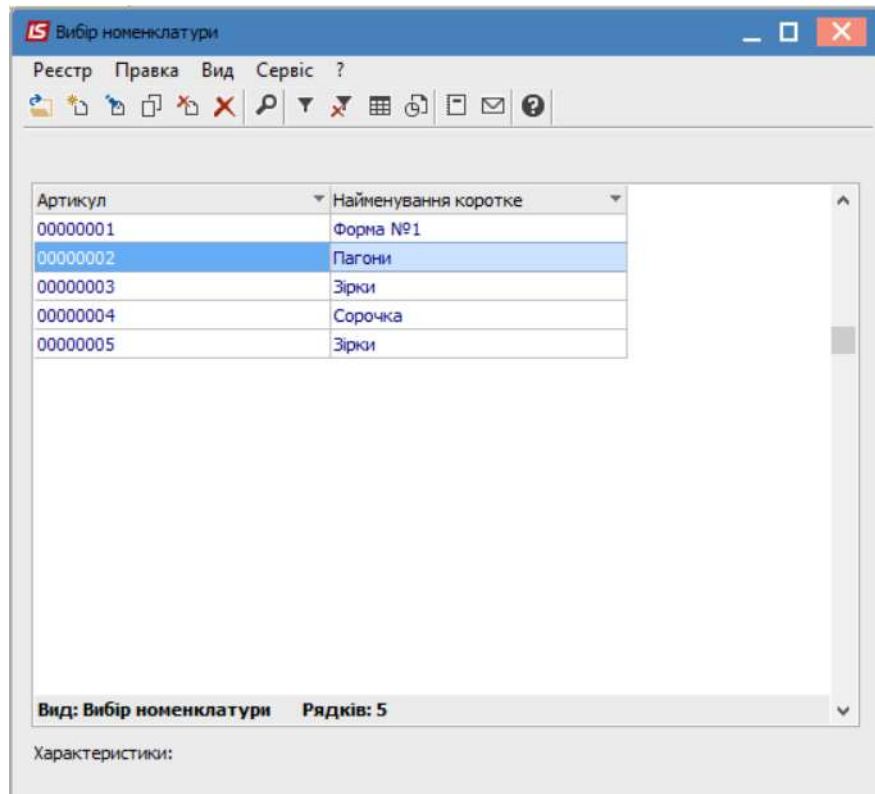


По пункту меню **Реєстр / Створити** або по клавіші **Insert** створити картку комплекту.

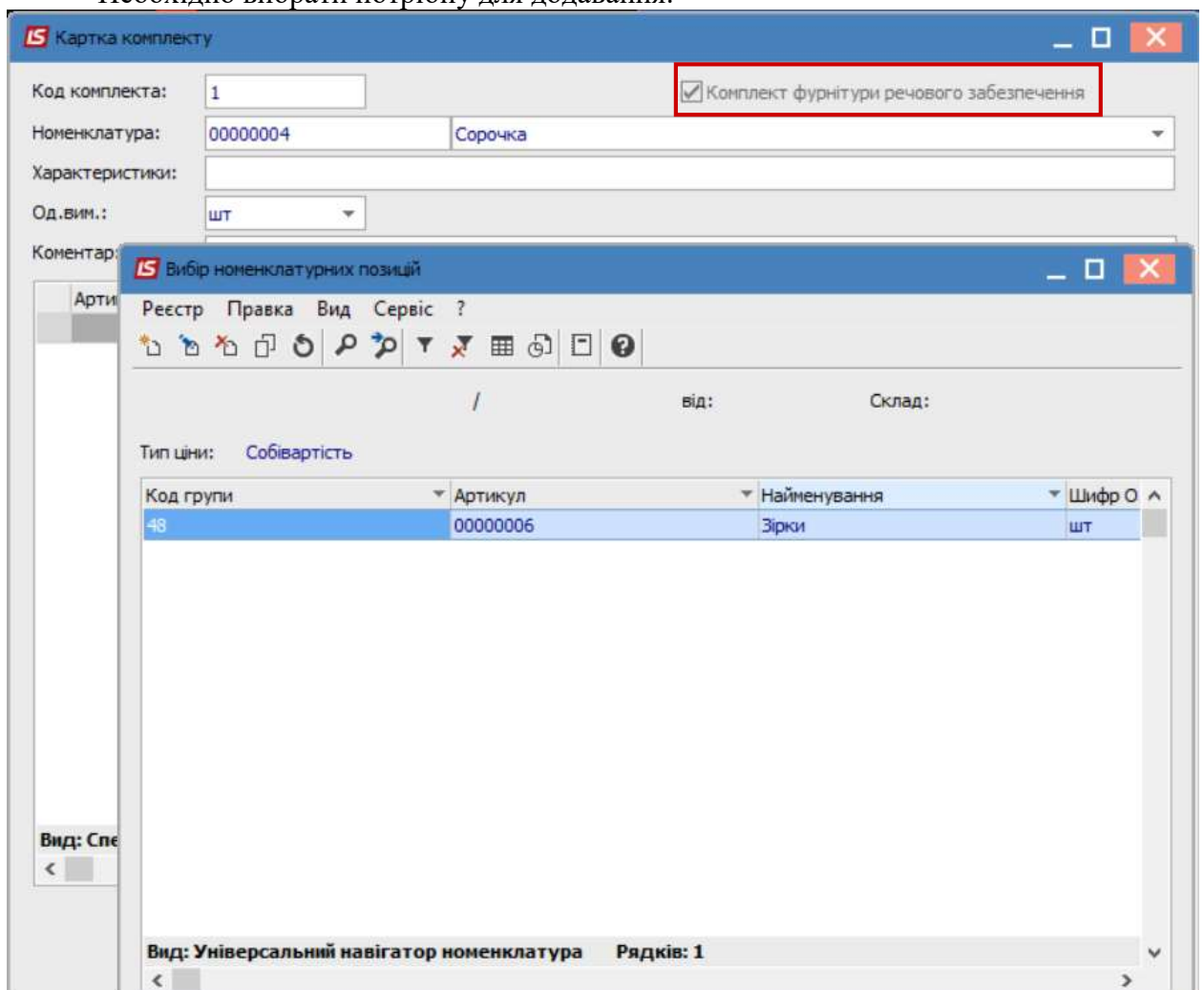
У **Картці комплекту** автоматично встановлюється параметр **Комплект фурнітури речового забезпечення**. (Завдяки йому відбувається поділ між звичайними комплектами запасів і комплектами речового забезпечення.)

Заповнити поле **Код комплекту**.

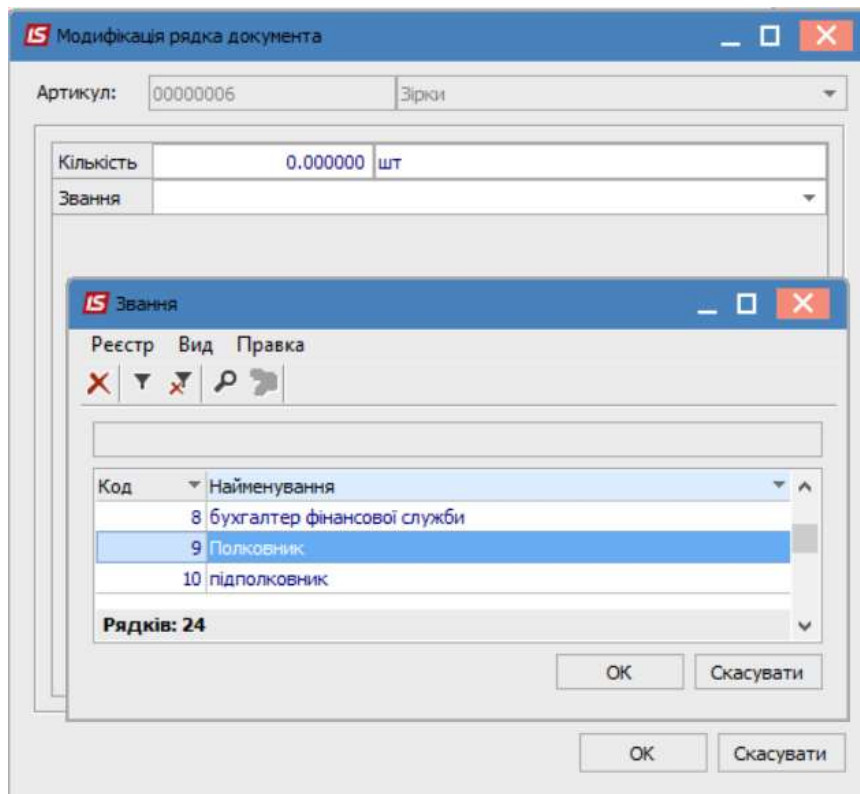
В полі **Номенклатура** натиснути клавішу **F3** та обрати потрібну номенклатуру до комплекту. При виборі номенклатури будуть відображатися позиції номенклатури з відміченим параметром **Фурнітура**. (Детальніше в нотатці Про створення номенклатурної позиції, з типом **Речове майно**).



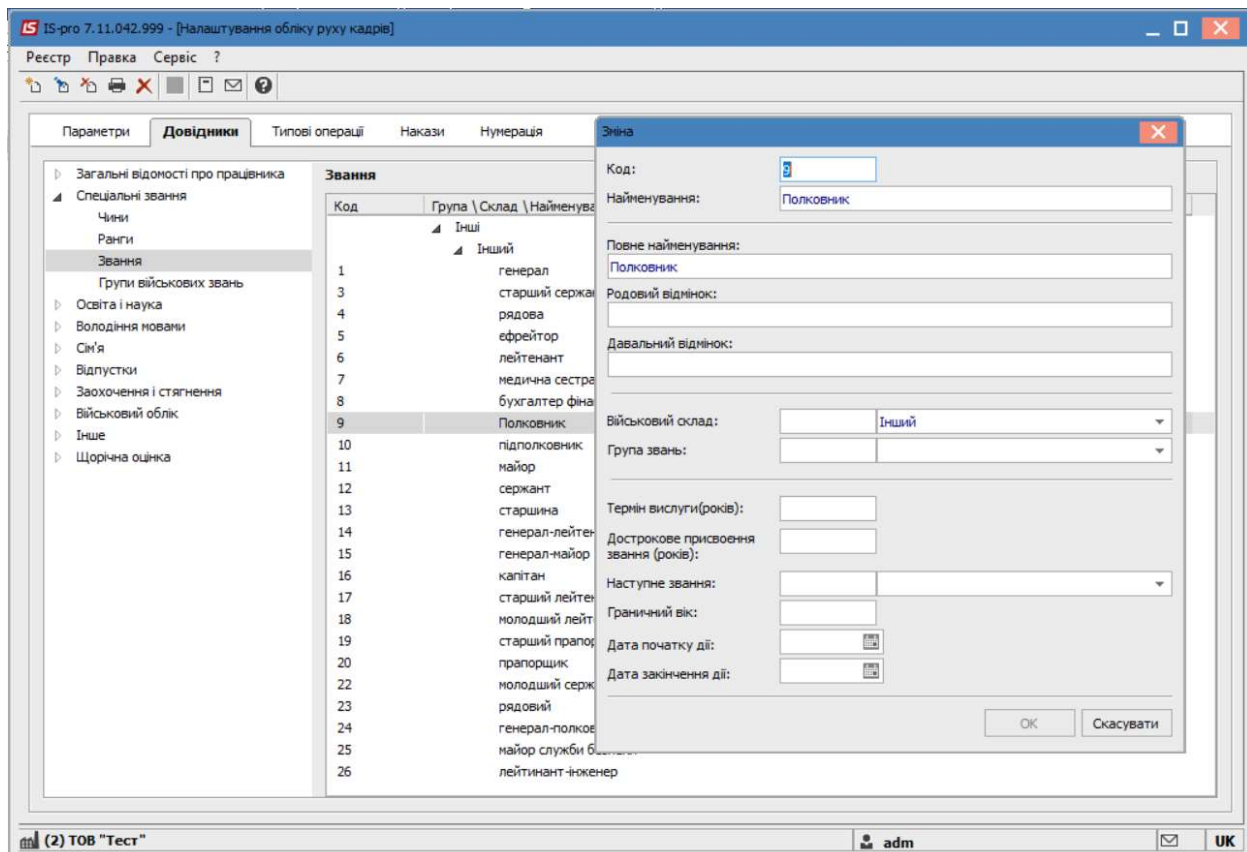
Необхідно вибрати потрібну для додавання.



В наступному вікні, що відкрилося заповнюється **Кількість** та **Звання**.



Увага! Довідник **Звання** налаштовується в підсистемі **Управління персоналом / Облік кадрів / Налаштування / Довідники / Спеціальні звання / Звання**.



Якщо в комплекті і в картці співробітника з картотеки речового забезпечення вказані звання, то при підборі буде додаватися тільки та фурнітура, яка відповідає званню.

Якщо в комплекті звання не вказано, то в документ видачі буде підбиратися вся додана в комплект фурнітура, без урахування звань.

Картка комплекту

Код комплекту: 1 Комплект фурнітури речового забезпечення

Номенклатура: 00000004 Сорочка

Характеристики:

Од.вим.: шт

Коментар:

Найменування номенклатури	Шифр...	Звання	Кількість
Зірки	шт	Полковник	3.000000

Вид: Специфікація комплектів Рядків: 1

OK Скасувати