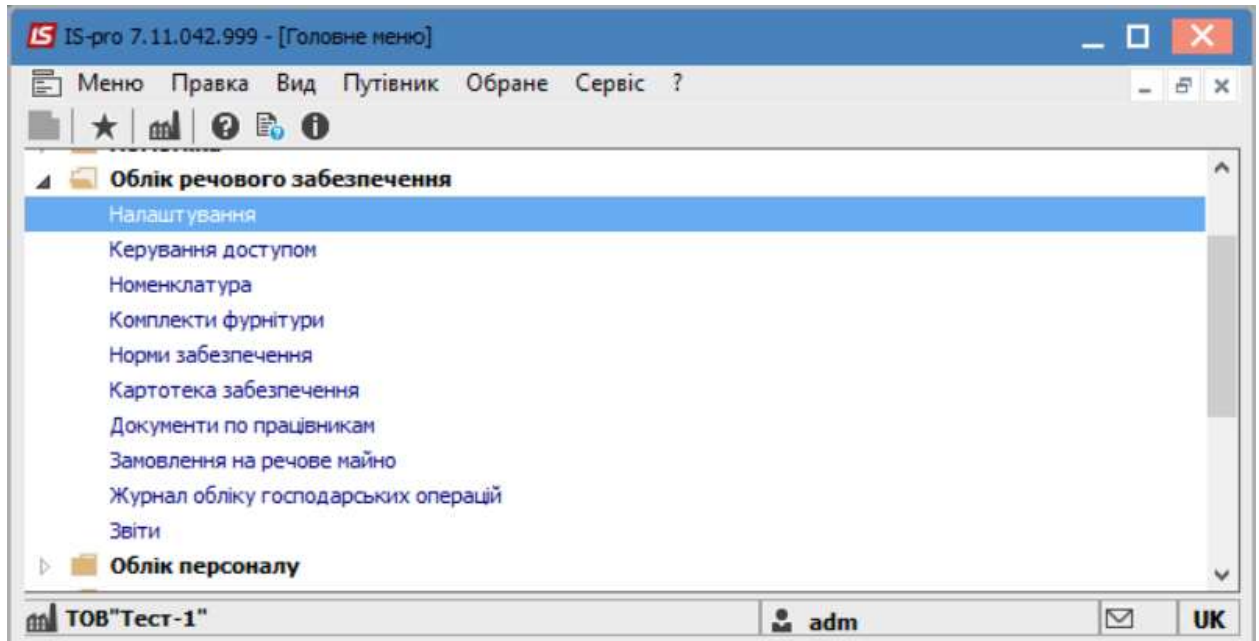


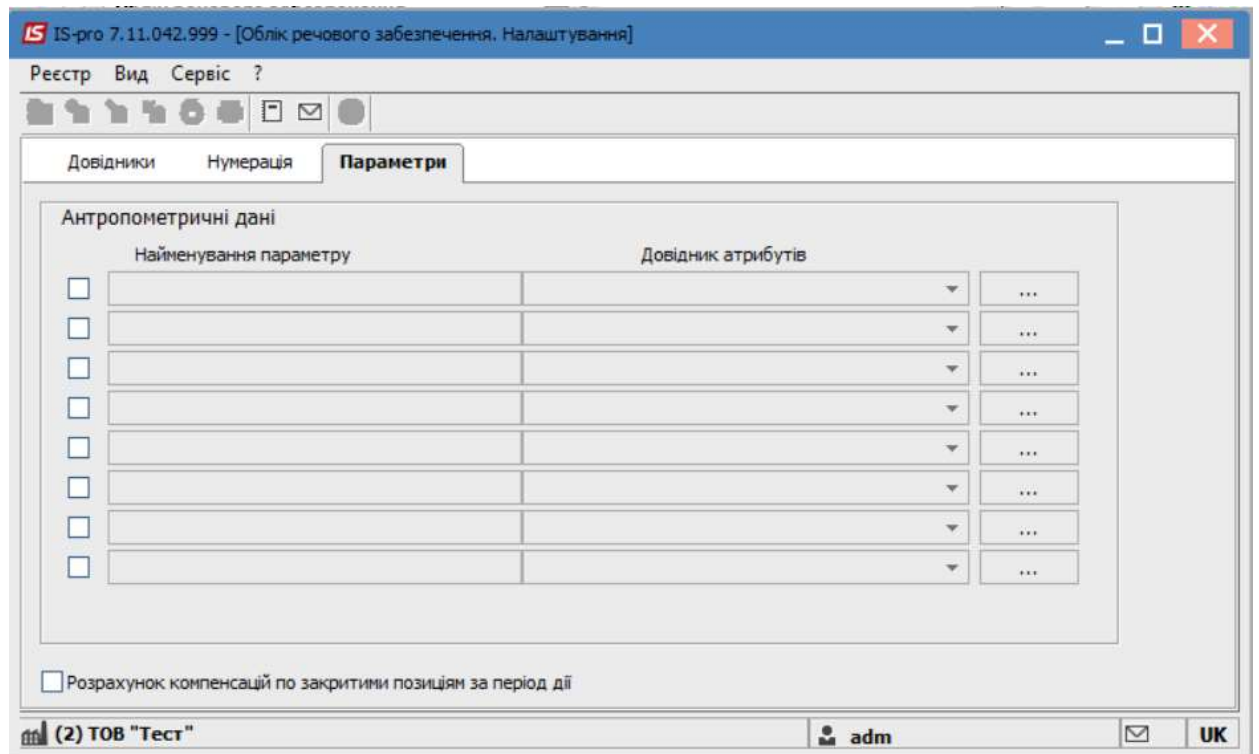
Налаштування антропометричних даних

Підсистема **Облік речового забезпечення** призначена для розрахунку належного працівнику речового майна, для обліку видачі належних позицій, для розрахунку компенсації або утримання при звільненні.

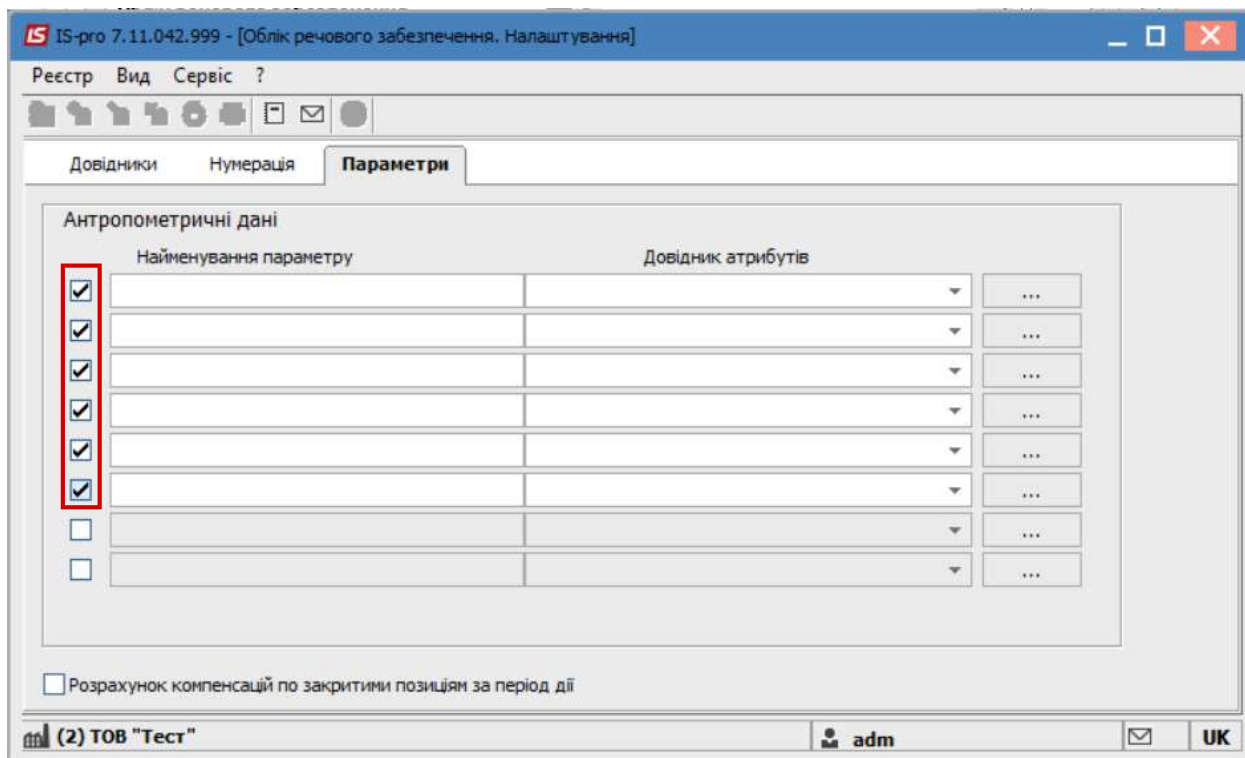
Для здійснення налаштування антропометричних даних потрібно обрати підсистему **Облік речового забезпечення** та відкрити модуль **Налаштування**.



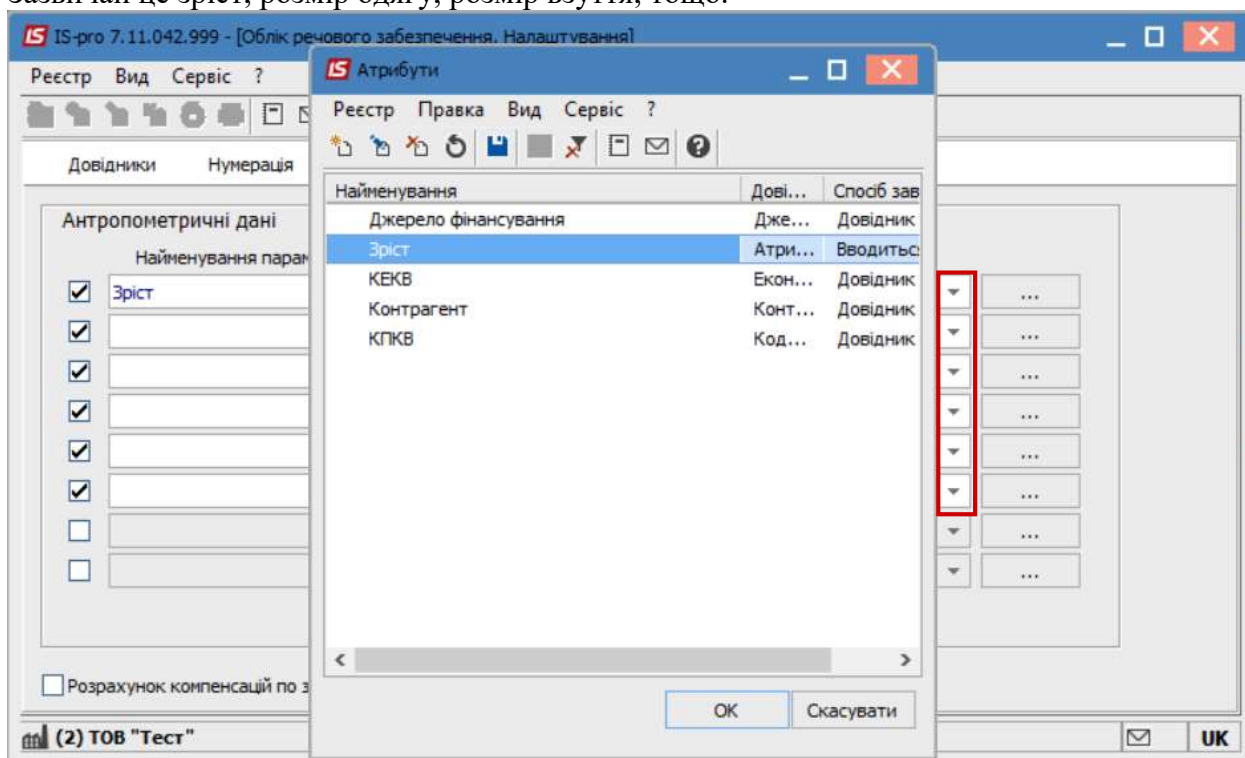
Перейти на вкладку **Параметри**.



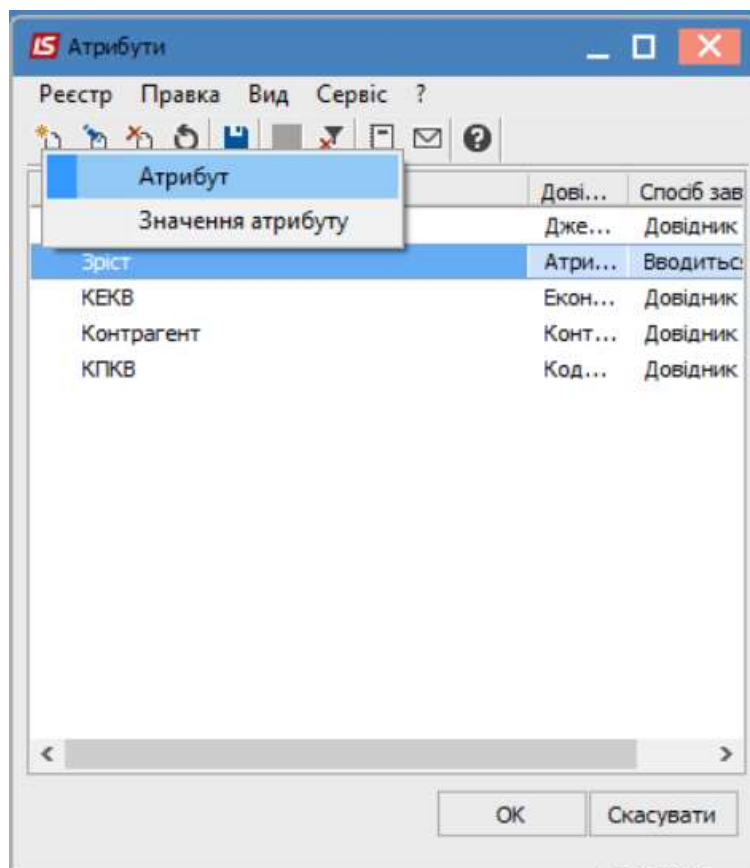
В лівій частині вікна, в полі **Найменування параметру**, відзначити необхідну кількість полів, після встановлення відмітки поле стає доступним для введення значення параметрів, які в подальшому мають відображатися в картках.



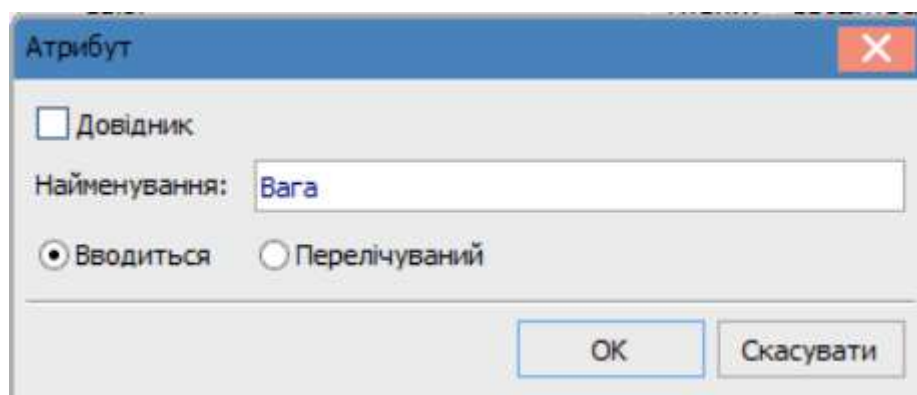
Далі перейти в праву частину вікна та в полі **Довідник атрибутів** обрати відповідний атрибут, значення якого буде вказуватися в картці співробітника. Атрибути повинні бути налаштовані до або в процесі налаштування антропометричних даних. Зазвичай це зріст, розмір одягу, розмір взуття, тощо.



У разі відсутності **Атрибуту**, його потрібно створити за допомогою пункту меню **Реєстр/Створити/Атрибут**. (Або перейти до підсистеми **Загальні довідники/Номенклатура й ціни** і в модулі **Довідник атрибутів номенклатури** створити необхідний).



Ввести в полі **Найменування** його назву. Якщо **Атрибут** відноситься до відповідного довідника, то необхідно поставити відмітку навпроти поля **Довідник** та обрати необхідний. В нашому випадку зазвичай довідник використовують для атрибутів **Розмір одягу** та **Розмір взуття**. Також необхідно вказати введення атрибуту: **Вводиться** (в ручному режимі)(наприклад , для зросту або ваги) чи **Перелічуваний** (обирається зі списку) та натиснути кнопку **ОК**.



В налаштуванні антропометричних даних вибрати атрибут та натиснути кнопку **ОК**. Послідовно зазначити всі необхідні атрибути.

Відображено налаштування антропометричних даних по необхідним параметрам з відповідними атрибутами.

