

# Настройка ставок НДС для налоговых накладных

Правила составления налоговой накладной регулируется Порядком заполнения налоговой накладной, утв. Приказом Министерства финансов Украины от 31.12.2015 г.. № 1307, где согласно пп.6 пункта 16 в графе 8 раздела Б налоговой накладной указывают код ставки НДС, по которой осуществляют налогообложения данной операции (см. таблицу).

## Коды ставок НДС (графа 8)

Код ставки	Содержание операции	Строки раздела А, которые подлежат заполнению
20	При начислении обязательств по операциям, облагаемым по основной ставке 20%	I, II, III, V
7	При начислении обязательств по операциям, облагаемым по ставке 7%	I, II, IV, VI
901	При осуществлении операций по вывозу товаров за пределы таможенной территории Украины, облагаются НДС по ставке 0%	I, VII
902	При осуществлении операций по поставке товаров / услуг на таможенной территории Украины, облагаемых по ставке 0%, в том числе при поставке услуг международной перевозки пассажиров и грузов	I, VIII
903*	При осуществлении операций по поставке товаров / услуг, освобожденных от НДС	I, IX

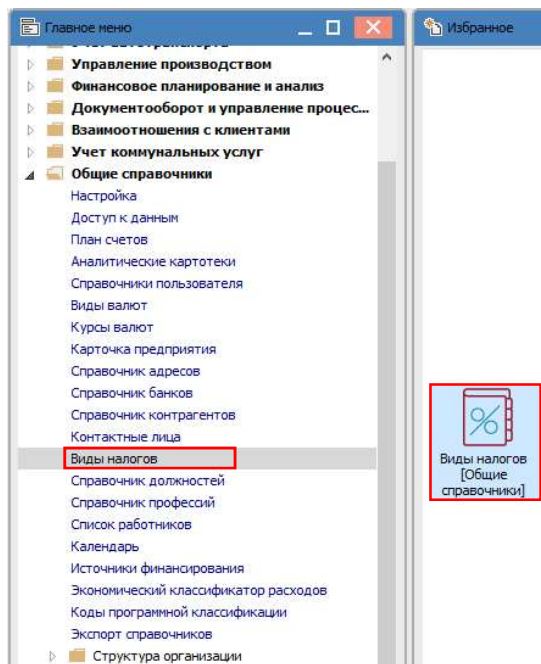
\*по операциям, по которым используется код ставки 903, составляется налоговая накладная, которая не должна содержать других ставок ПДВ

Для указания в налоговой накладной соответствующего кода ставки НДС в системе необходимо выполнить следующие шаги:

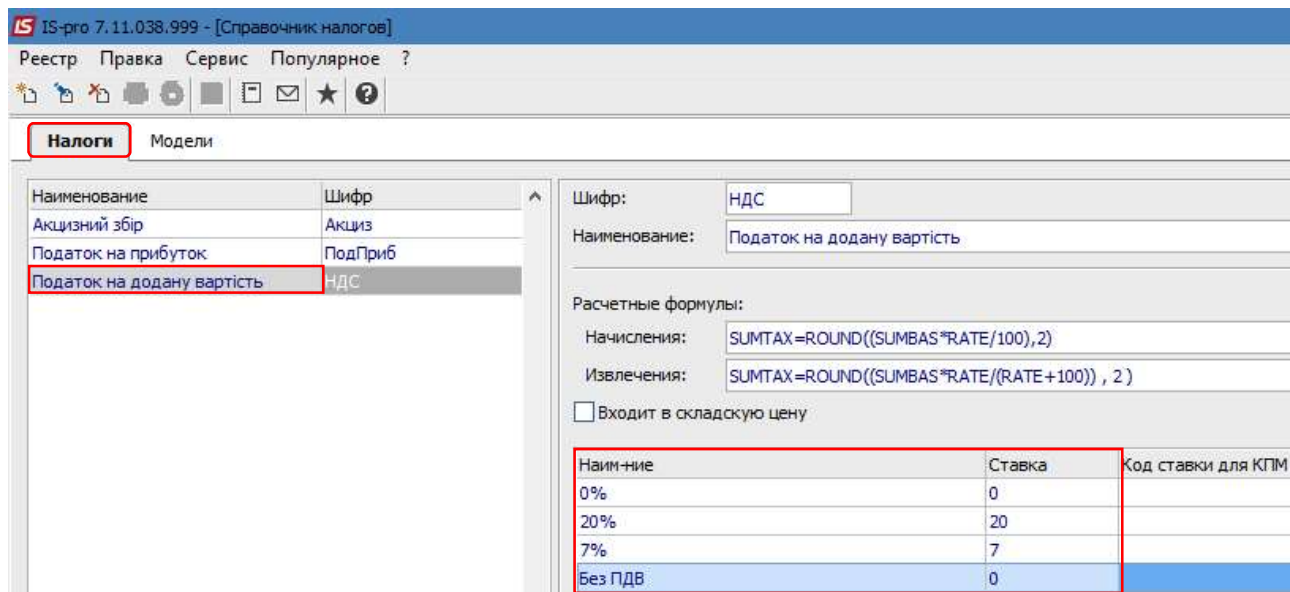
- настроить **справочник Виды налогов**;
- отметить ставки налога в **Карточках номенклатур**;
- сформировать **налоговую накладную**.

### 1. Настройка справочника **Виды налогов**

Справочник расположен в подсистеме **Общие справочники** модуль **Виды налогов**.



В окне **Справочник налогов** на закладке **Налоги** слева приведен перечень налогов, уплачиваемых предприятием. Справа по каждому налогу отмечается его шифр и наименование, используемых в системе, расчетные формулы и ставки налога.



Введение новой ставки производится в окне справа по пункту меню **Реестр/Создать**. Корректировка ставки производится также в окне справа путем выделения необходимой для корректировки ставки по меню **Реестр/Изменить** или по клавише **F4**. В обоих случаях (создание и редактирование) открывается окно **Ввод/редактирование ставки**, где указывается наименование и размер ставки. Нажимаем кнопку **ОК**.

Ввод/редактирование став... X

Наименование: 20%

Ставка: 20

Код для КПМ: 0

OK Отмена

На закладке **Модели** настраивается налоговая модель по каждой ставке налога.

ISpro 7.11.038.999 - [Справочник налогов]

Реестр Правка Сервис Популярное ?

Налоги **Модели**

Код	Наименование
ПДВ нар	ПДВ нараховується
ПДВ в	ПДВ вилучається
БАНК_изв	НДС извлекается
ПДВ 7	ПДВ 7 %
ПДВ 0	Без ПДВ

Код: ПДВ нар

Наименование: ПДВ нараховується

Способ расчета модели:

Табличный

Программный

Налог	Алгоритм	Ставка
3 НДС	начисл.	20%

## 2. Указание ставки НДС в Карточке номенклатуры

Для дальнейшего отображения ставки НДС в налоговой накладной необходимо указать ставку НДС в **Карточке номенклатуры**, которые формируются в **Справочнике номенклатуры**. Справочник расположен в подсистеме **Общие справочники/Номенклатуры и цены** в модуле **Справочник номенклатуры**.

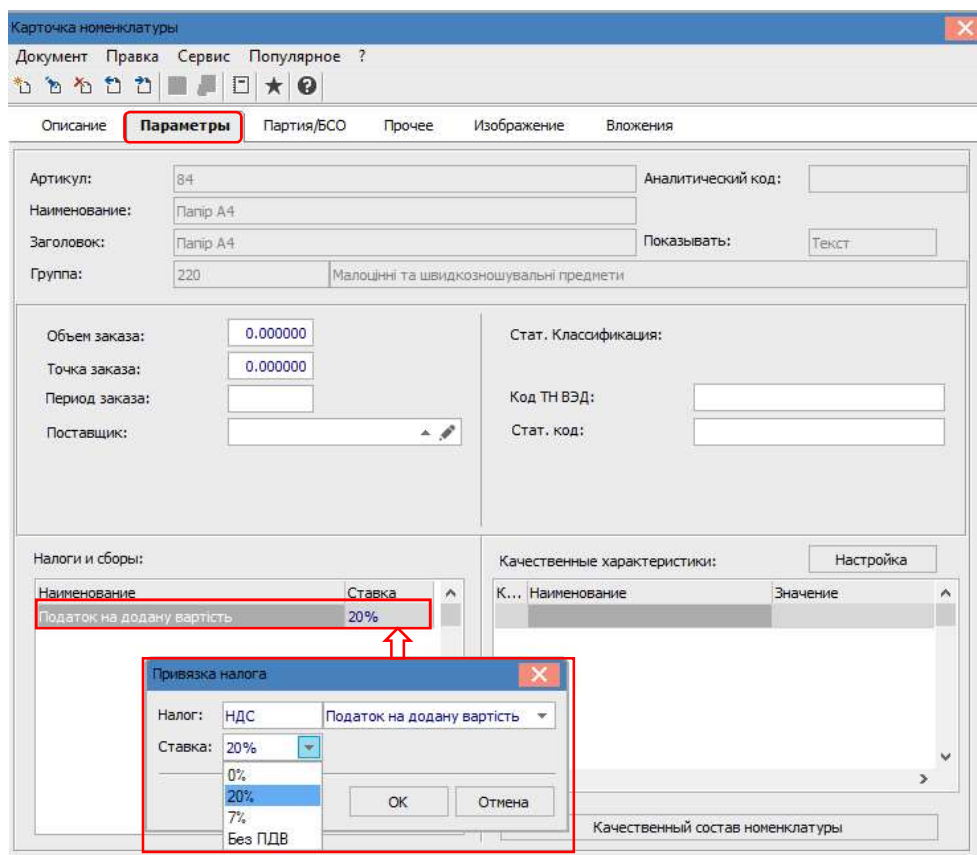
Главное меню

- Документооборот и управление процес...
- Взаимоотношения с клиентами
- Учет коммунальных услуг
- Общие справочники**
  - Настройка
  - Доступ к данным
  - План счетов
  - Аналитические картотеки
  - Справочники пользователя
  - Виды валют
  - Курсы валют
  - Карточка предприятия
  - Справочник адресов
  - Справочник банков
  - Справочник контрагентов
  - Контактные лица
  - Виды налогов
  - Справочник должностей
  - Справочник профессий
  - Список работников
  - Календарь
  - Источники финансирования
  - Экономический классификатор расходов
  - Коды программной классификации
  - Экспорт справочников
- Структура организации
- Номенклатура и цены**
  - Справочник атрибутов номенклатуры
  - Справочник единиц измерения
  - Справочник номенклатуры**
  - Прайс-листы

Избранное

Справочник номенклатуры [Номенклатура и цены]

В окне **Справочник номенклатуры** создается или выбирается необходимая номенклатура, где в **Карточке номенклатуры** на закладке **Параметры** в табличной части **Налоги и сборы** выбираем необходимую ставку НДС.



**ВНИМАНИЕ!** Данное поле может быть свободным для номенклатур, которые освобождены от налогообложения. Если по номенклатуре возможно изменение ставки НДС, то в таком случае, нужно проставить любую из ставок. Тогда изменение ставки будет возможно при формировании налоговой накладной.