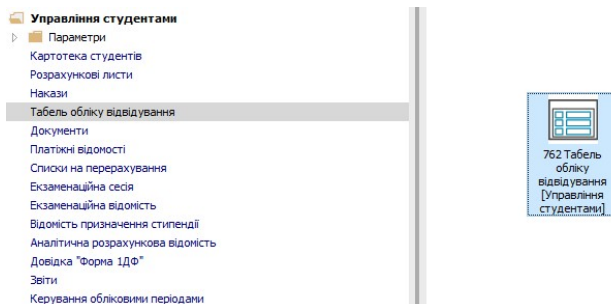


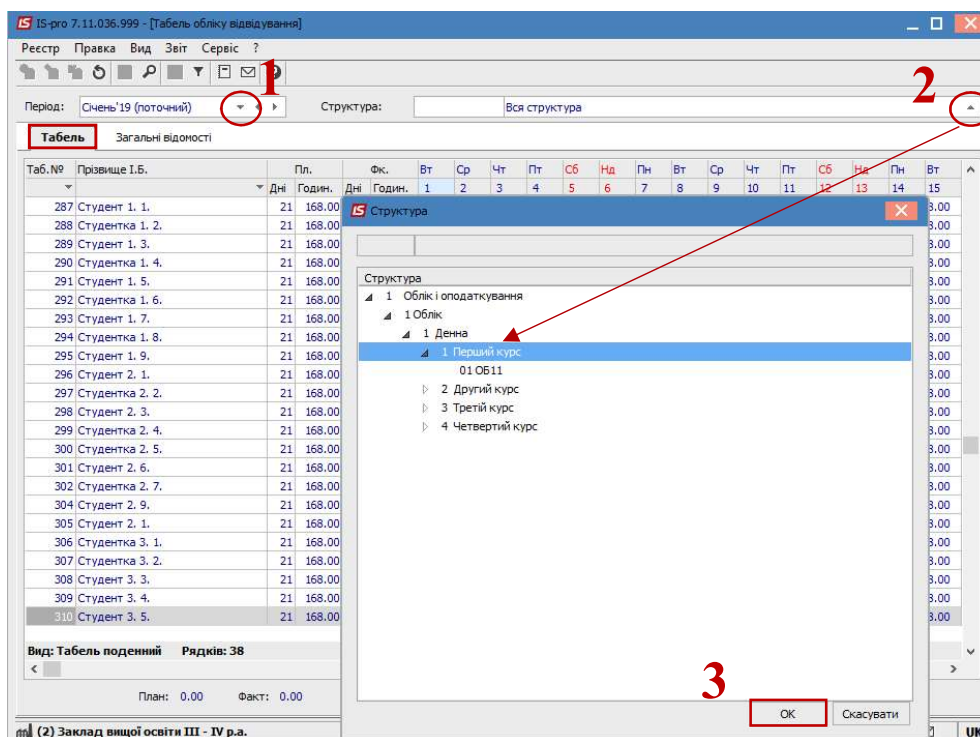
## Формування таблицю обліку відвідування студентів

Формування таблицю обліку відвідування студентів проводиться в підсистемі **Управління студентами** у модулі **Табель обліку відвідування**.



Для формування таблицю обліку відвідування студентів необхідно виконати наступні дії:

- 1 Перебуваючи на закладці **Табель** у полі **Період** вибирати період – поточний місяць.
- 2 У полі **Структура** вибирати необхідний інститут (факультет, курс чи групу).
- 3 Натиснути кнопку **ОК**.



- 4 Відповідно до заданих параметрів, сформовано таблицю обліку відвідування студентів. При проведенні наказу на академічну відпустку, відповідне умовне позначення буде показано в таблиці.

4

ISpro 7.11.036.999 - [Табель обліку відвідування]

Реєстр Правка Вид Звіт Сервіс ?

Період: Січень 19 (поточний) Структура: 1 Перший курс

Табель Загальні відомості

Таб.№9	Прізвище І.Б.	Пл.	Фж.	Вт	Ср	Чт	Пт	Сб	Нд	Пн	Вт	Ср	Чт	Пт	Сб	Нд	Пн	Вт	
Дні	Годин.	Дні	Годин.	1	2	3	4	5	6	7	8	9	10	11	12	13	14	15	
287	Студент 1. 1.	21	168.00	21	168.00	П	8.00	8.00	8.00		П	8.00	8.00	8.00	8.00			8.00	8.00
288	Студентка 1. 2.	21	168.00	21	168.00	П	8.00	8.00	8.00		П	8.00	8.00	8.00	8.00			8.00	8.00
289	Студент 1. 3.	21	168.00	21	168.00	П	8.00	8.00	8.00		П	8.00	8.00	8.00	8.00			8.00	8.00
290	Студентка 1. 4.	21	168.00	21	168.00	П	8.00	8.00	8.00		П	8.00	8.00	8.00	8.00			8.00	8.00
291	Студент 1. 5.	21	168.00	21	168.00	П	8.00	8.00	8.00		П	8.00	8.00	8.00	8.00			8.00	8.00
292	Студентка 1. 6.	21	168.00	21	168.00	П	8.00	8.00	8.00		П	8.00	8.00	8.00	8.00			8.00	8.00
293	Студент 1. 7.	21	168.00	21	168.00	П	8.00	8.00	8.00		П	8.00	8.00	8.00	8.00			8.00	8.00
294	Студентка 1. 8.	21	168.00	21	168.00	П	8.00	8.00	8.00		П	8.00	8.00	8.00	8.00			8.00	8.00
295	Студент 1. 9.	21	168.00	21	168.00	П	8.00	8.00	8.00		П	8.00	8.00	8.00	8.00			8.00	8.00
231	Студентка 1. 1.	21	168.00	21	168.00	П	8.00	8.00	8.00		П	8.00	8.00	8.00	8.00			8.00	8.00

Вид: Табель поденний Рядків: 10

План: 0.00 Факт: 0.00

(2) Заклад вищої освіти III - IV р.а. Адміністратор UK

5 У разі необхідності перегляду інформації по студенту ,необхідно перейти на закладку **Загальні відомості** та встановити курсор на студента і правій табличній частині відображається інформація щодо обраного студента.

ISpro 7.11.036.999 - [Табель обліку відвідування]

Реєстр Правка Вид Звіт Сервіс ?

Період: Січень 19 (поточний) Структура: 1 Перший курс

Табель **Загальні відомості**

Таб.№9	Прізвище І.Б.	Пл.	Фж.	Вт	Ср	Чт	Пт	Сб	Нд	Пн	Вт	Ср	Чт	Пт	Сб	Нд	Пн	Вт	
Дні	Годин.	Дні	Годин.	1	2	3	4	5	6	7	8	9	10	11	12	13	14	15	
287	Студент 1. 1.	21	168.00	21	168.00	П	8.00	8.00	8.00		П	8.00	8.00	8.00	8.00			8.00	8.00
288	Студентка 1. 2.	21	168.00	21	168.00	П	8.00	8.00	8.00		П	8.00	8.00	8.00	8.00			8.00	8.00
289	Студент 1. 3.	21	168.00	21	168.00	П	8.00	8.00	8.00		П	8.00	8.00	8.00	8.00			8.00	8.00
290	Студентка 1. 4.	21	168.00	21	168.00	П	8.00	8.00	8.00		П	8.00	8.00	8.00	8.00			8.00	8.00
291	Студент 1. 5.	21	168.00	21	168.00	П	8.00	8.00	8.00		П	8.00	8.00	8.00	8.00			8.00	8.00
292	Студентка 1. 6.	21	168.00	21	168.00	П	8.00	8.00	8.00		П	8.00	8.00	8.00	8.00			8.00	8.00
293	Студент 1. 7.	21	168.00	21	168.00	П	8.00	8.00	8.00		П	8.00	8.00	8.00	8.00			8.00	8.00
294	Студентка 1. 8.	21	168.00	21	168.00	П	8.00	8.00	8.00		П	8.00	8.00	8.00	8.00			8.00	8.00
295	Студент 1. 9.	21	168.00	21	168.00	П	8.00	8.00	8.00		П	8.00	8.00	8.00	8.00			8.00	8.00
231	Студентка 1. 10.	21	168.00	21	168.00	П	8.00	8.00	8.00		П	8.00	8.00	8.00	8.00			8.00	8.00

Вид: Табель. Загальні відомості працівник

(2) Заклад вищої освіти III - IV р.а. Адміністратор UK

Таб. №	287
П.І.Б.	Студент 1 1
Обліковий склад	10 Студенти
Категорія	10 навчається
Підрозділ	01 Державний коледж
Посада	
Професія	
Розряд	
Тарифна сітка	
Графік роботи	1 40-годинний робочий тиждень
Фаза	
Система оплати	21 Стипендія академічна
Оклад/Тариф	1300
Кількість ставок	1.000
Дата прийому	30/08/2018
Дата звільнення	
Причина	
Рахунок витрат	8511/01 Витрати за необхідними операціями ЗФ
Дф	00000001 Загальний фонд державного бюджету