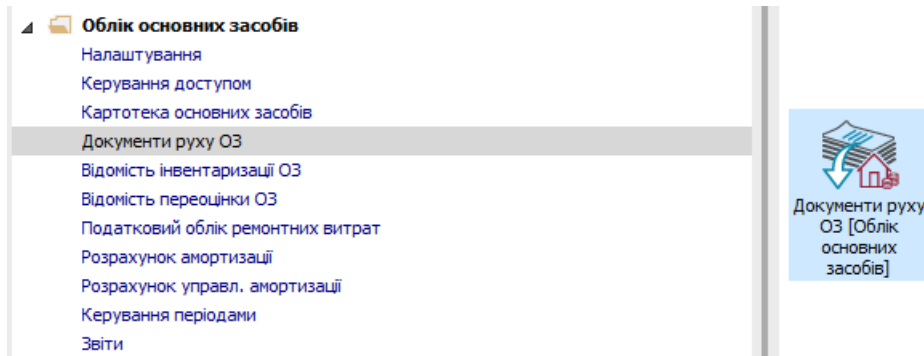


Внутрішнє переміщення ОЗ

Формування документа **Внутрішнє переміщення ОЗ** можна реалізувати в підсистемі **Облік основних засобів** в модулі **Документи руху ОЗ**.

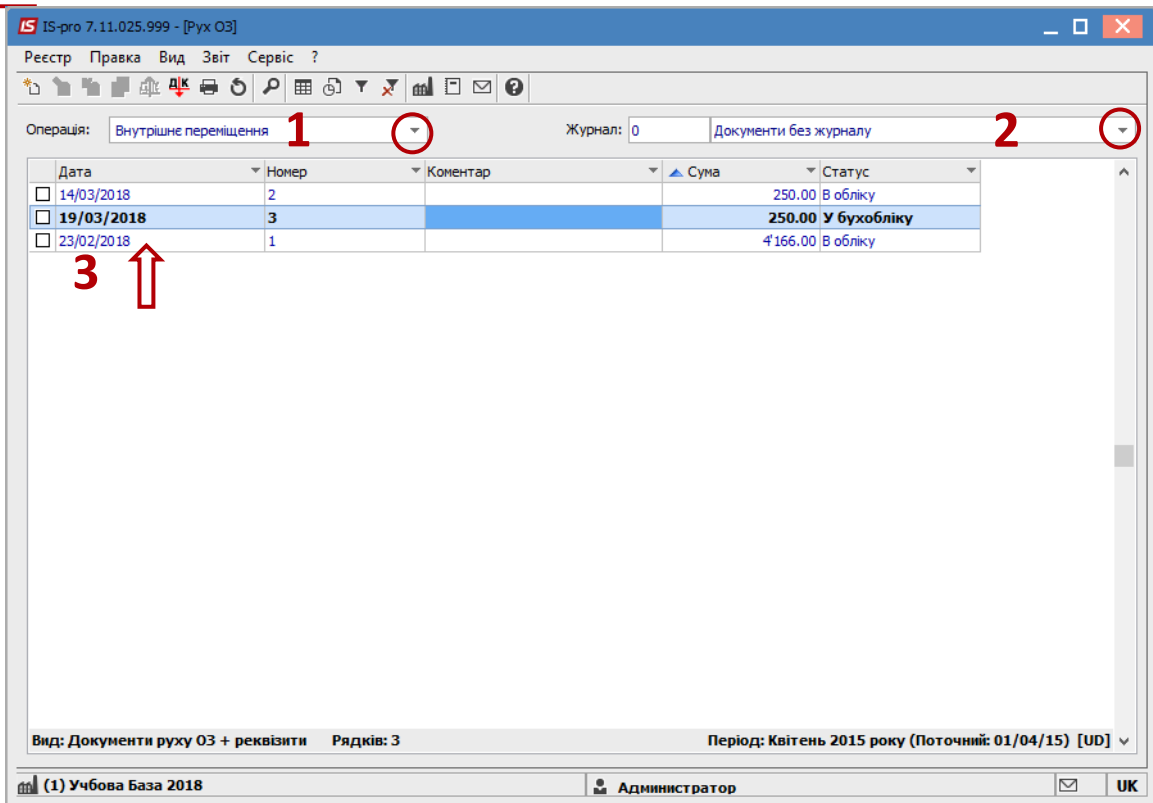


Для формування документа **Внутрішнє переміщення ОЗ** необхідно провести наступні дії:

- 1 У полі **Операція** по трикутнику вибирається операція - **Внутрішнє переміщення ОЗ**.
- 2 У полі **Журнал** по трикутнику вибирається необхідний журнал, наприклад, **Документи без журналу**.

УВАГА! Вид журналу **Всі журнали** використовується тільки для перегляду. Створювати документи в цьому журналі неможливо.

- 3 Встановити курсор у табличну частину і натиснути клавішу **Insert** або вибрати пункт меню **Реєстр / Створити** – створюється документ **Внутрішнє переміщення ОЗ**.



Заповнюються наступні поля:

- 4 **Номер** документа.
- 5 **Дата** документа.
Інформація про особу, яка здала ОЗ:
- 6 **МВО**.
- 7 **Підрозділ**.
Інформація про особу, яка прийняла ОЗ:
- 8 **МВО**.
- 9 **Підрозділ**.
Заповнюємо рахунки при прийнятті ОЗ:
- 10 **Рахунок обліку**.
- 11 **Рахунок зносу**.
- 12 **Рахунок витрат**.
- 13 По клавіші **Insert** в табличній частині обираємо картку ОЗ, яка переміщується.
- 14 У вікні **Вибір карток** натискається клавіша **ENTER** або подвійним натисканням обирається необхідний ОЗ.

Внутрішнє переміщення [Бюджет] [Режим редагуванн (*)] [AutoNum:ON]

Документ: **Перем** Акт п/п (внутр.переміщення) Статус: В обліку

Номер: **4** **4** Дата: **5** 30/03/2018 Бал. вартість ОПО: Не змінюється

Журнал: 0 Документи без журналу

Примітка:

Здав: МВО: 7005 Косенко Віктор Володимир **78**

Підр-л:

Центр витрат:

Прийняв: МВО: 7003 Образцов Олександр Ігор **88**

Підр-л: 01202 Зубопротезне відділенн

Центр відп.:

Центр витрат:

Відп. особа:

Вибір картки: Документ № 4 ід 30/03/2018

МВО: 7005 Косенко Віктор Володимирович

Підрозділ:

Інв. номер	№ ка...	Найменування	Перв.вартість	Кількість
1		1 медичне обладнання -робоче мі...	13'087.00	1.000000
3		3 медичне обладнання -робоче мі...	12'088.00	1.000000
2		2 медичне обладнання -робоче мі...	12'087.00	1.000000
47		35 Комп'ютер-сервер	8'000.00	1.000000
48		35 Комп'ютер-сервер	8'000.00	1.000000
24		32 Валки з 100% бавовни №2 100...	6'000.00	1.000000
40		30 Стіл з сектором	6'000.00	1.000000
23		32 Валки з 100% бавовни №2 100...	6'000.00	1.000000
9		9 Диван	3'500.00	1.000000
8		8 Диван	3'500.00	1.000000
11		11 Шафа	2'462.00	1.000000

Вид: Картки ОЗ (документ) Рядків: 0

Вид: Рух ОЗ (Вікно вибору картки) Рядків: 36

- 15 Основний засіб, який переміщується відображається в табличній частині документа переміщення.
- 16 Натискається іконка **Дискета**- зберігається документ переміщення ОЗ.
- 17 Натискається іконка **ДТ-КТ** (синього кольору), далі проводиться вибір типової операції (проводки).

Внутрішнє переміщення [Бюджет] [Режим редагуванн (*)] [AutoNum:ON]

Документ: **Перем** Акт п/п (внутр.переміщення) Статус: В обліку

Номер: 4 Дата: 30/03/2018 Бал. вартість ОПО: Не змінюється

Журнал: 0 Документи без журналу

Примітка:

Здав: МВО: 7005 Косенко Віктор Володимирович

Підр-л:

Центр витрат:

Прийняв: МВО: 7003 Образцов Олександр Ігорович

Підр-л: 01202 Зубопротезне відділення

Центр відп.:

Центр витрат:

Відп. особа:

Прийняв: Рахунок обліку: 104 2 5

Рахунок зносу: 131 1 4

Рахунок витрат: 801 080000 2

Рахунок Упр.Обл.:

Рахунок нарах. УА:

Рахунок витр. УА:

Місцезнаходж.:

Призначення:

№	Інв. номер	№ ка...	Найменування	Перв.варт.	Кількість
1	1		1 медичне обладнання -робоче місц...	13'087.00	1.000000

Вид: Картки 03 (документ) Рядків: 1

Далі відкривається вікно **Введення / Модифікація проводок по документу**.

18 Вибирається типова операція – **Внутрішнє переміщення**.

19 Натискається кнопка **ОК**.

Введення / Модифікація проводок по документу

Реєстр Вид Сервіс ?

Документ: **Перем** Номер: 4 від: 30/03/2018

Валюта[Курс]: Грн Українська гривня 1.00000000

Сума: 13087.00 Грн 13087.000000

Зніст:

Типова операція: 1 Внутрішнє переміщення Дата операції: 30/03/2018

Дебет	Кредит	Сума у валюті	Сума	Валюта
104	104	13'087.00	13'087.00	Грн

Вид: Проводки по документу Рядків: 1

Аналітика:

ДТ: 2.081002.25010100.3110.7003.Образцов Олександр Ігорович

КТ: 2.081002.25010100.3110.7005.Косенко Віктор Володимирович

20 Натискається іконка **ДТ-КТ** (зеленого кольору) – документ проводиться в **Головну книгу**.

IS Внутрішнє переміщення [Бюджет] [Режим редагуванн (*)] [AutoNum:ON]

Документ Певка Вид Сервіс ?

20 **дк**

Документ: **Перен** | Провести документ (Alt+P) | Статус: В обліку

Номер: 4 | Дата: 30/03/2018 | Бал. вартість ОПО: Не змінюється

Журнал: 0 | Документи без журналу

Примітка:

Здав:
 МВО: 7005 | Косенко Віктор Володимирович
 Підр-л:
 Центр витрат:

Прийняв:
 МВО: 7003 | Образцов Олександр Ігорович
 Підр-л: 01202 | Зубопротезне відділення
 Центр відп.:
 Центр витрат:
 Відп. особа:

Прийняв:
 Рахунок обліку:
 Рахунок зносу:
 Рахунок витрат:
 Рахунок Упр. Обл.:
 Рахунок нарах. УА:
 Рахунок витр. УА:
 Місцезнаходж.:
 Призначення:

Inv. номер	№ ка...	Найменування	Перв. варт.	Кількість
1		1 медичне обладнання -робоче місц...	13'087.00	1.000000
Вид: Картки ОЗ (документ) Рядків: 1			13'087.00	1.000000

Далі документ зберігається та закривається.