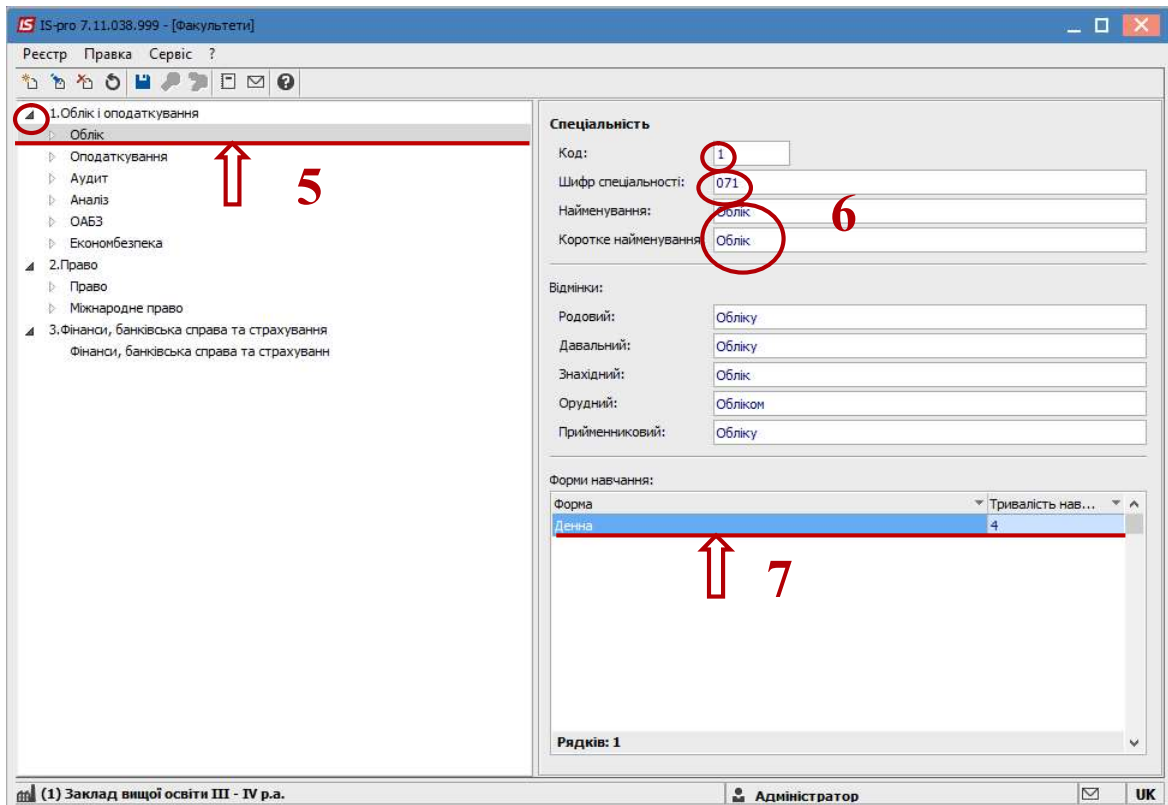
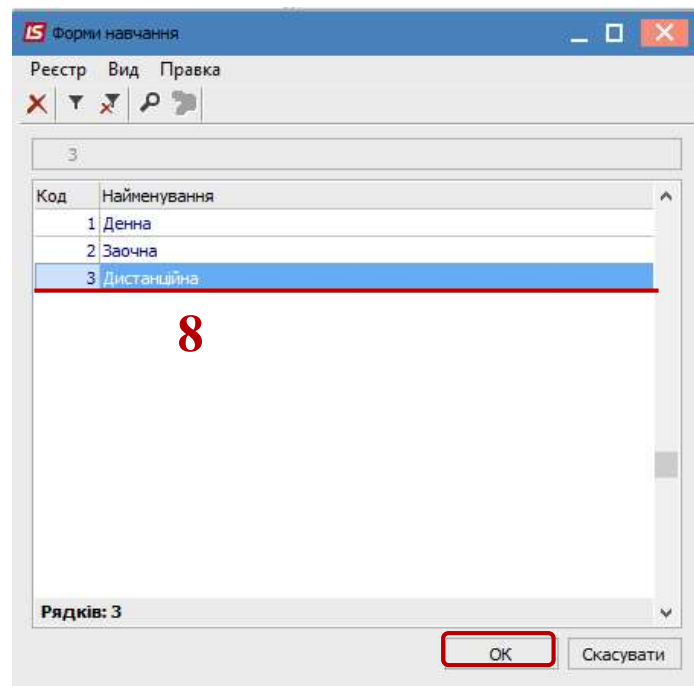


7 Обрати **Форму навчання**. Для цього встановити курсор у нижню табличну частину **Форми навчання**. Натиснути клавішу **Insert** та відкрити довідник **Форми навчання**, попередньо створений у модулі **Налаштування**.

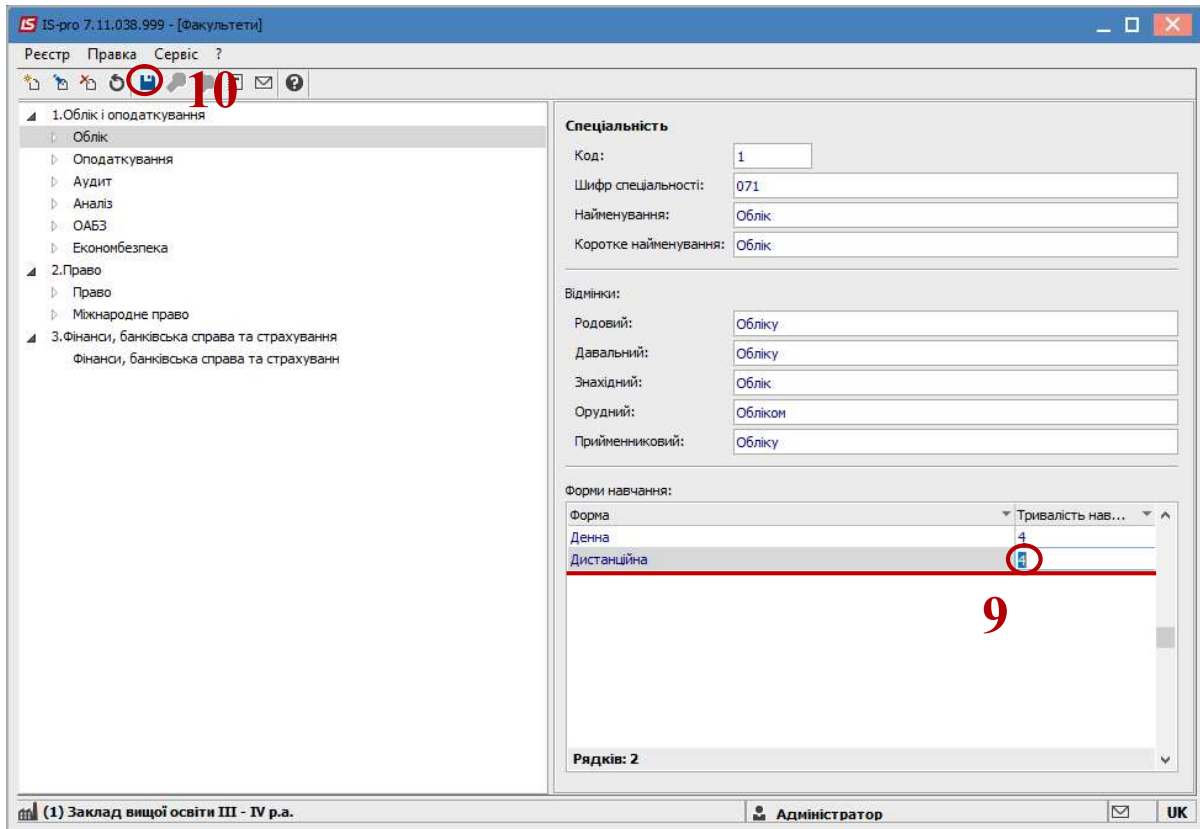


8 Обираємо **Форму навчання**, яку необхідно додати. Натискаємо кнопку **ОК**.

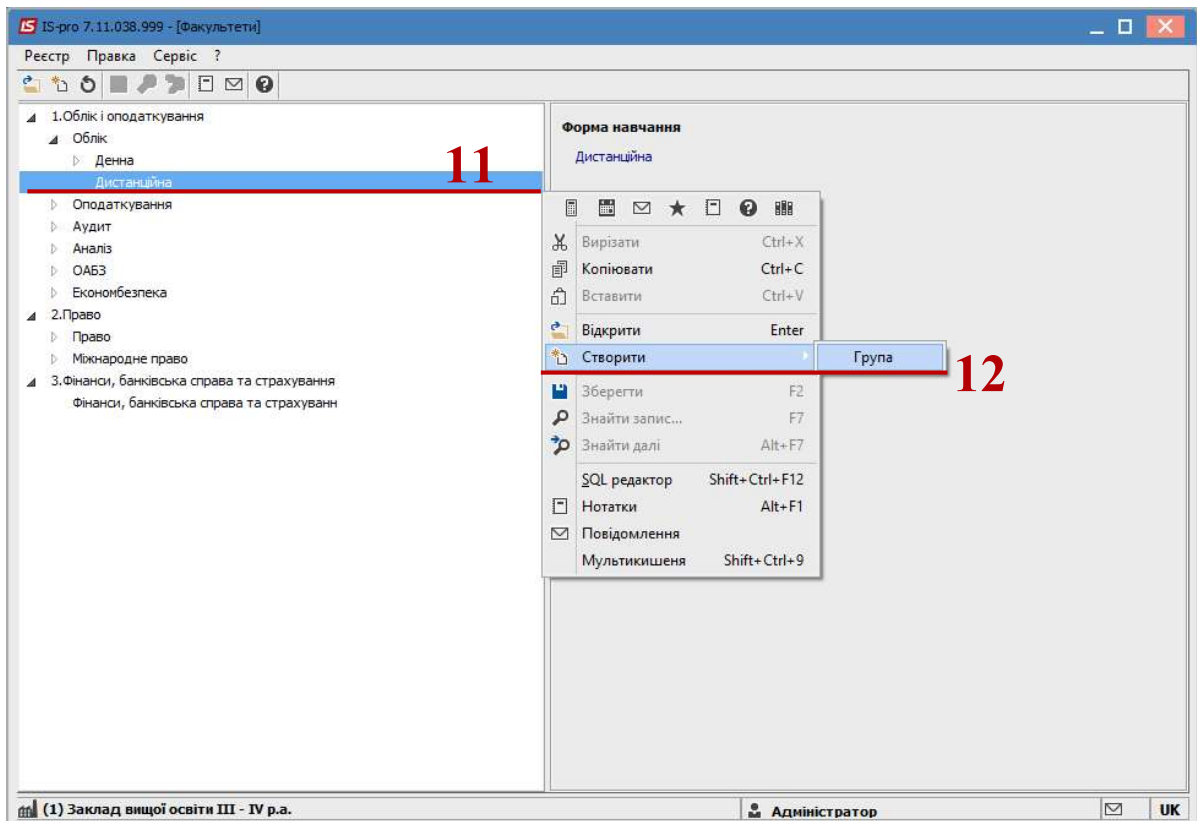


9 Заповнити у полі **Тривалість навчання** термін навчання за даною формою навчання і спеціальністю.

10 Натискаємо піктограму  для збереження даних.




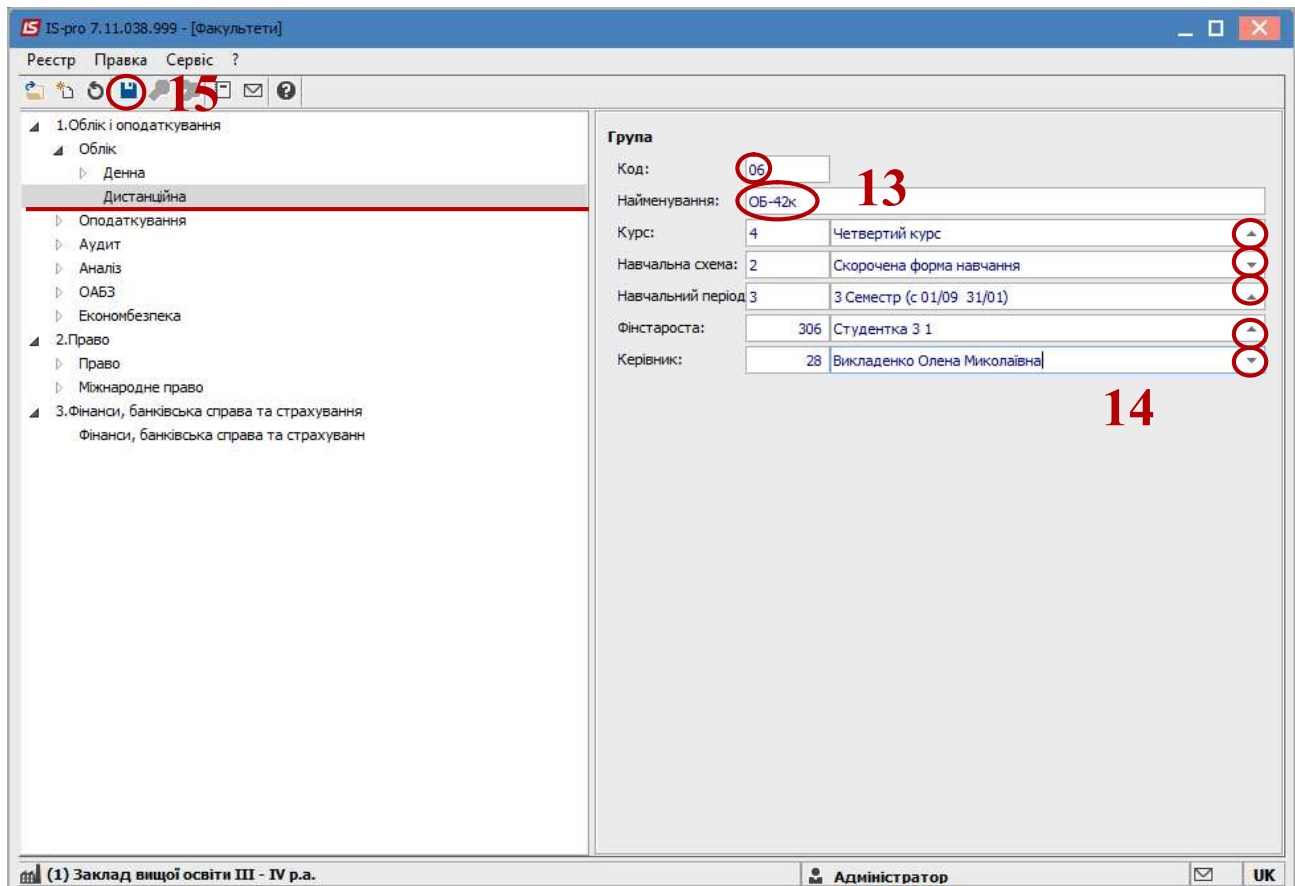
- 11 Створюємо навчальну Групу. Для цього обрати **Форму навчання** по **Спеціальності**.
 12 Натискаємо пункт контекстного меню **Створити/Група**.



- 13 Заповнюємо поля: **Код** та **Найменування**.

14 Обираємо Курс, Навчальну схему, Навчальний період, Фін старосту та Керівника (куратора) з попередньо заповнених довідників в модулі Налаштування.

15 Зберігаємо дані по піктограмі .



Група	
Код:	106
Найменування:	06-42к
Курс:	4 Четвертий курс
Навчальна схема:	2 Скорочена форма навчання
Навчальний період:	3 Семестр (с 01/09 31/01)
Фінстароста:	306 Студентка З 1
Керівник:	28 Викладенко Олена Миколаївна

Навчальна група створена.

Створити всі факультети, спеціальності та групи навчального закладу.