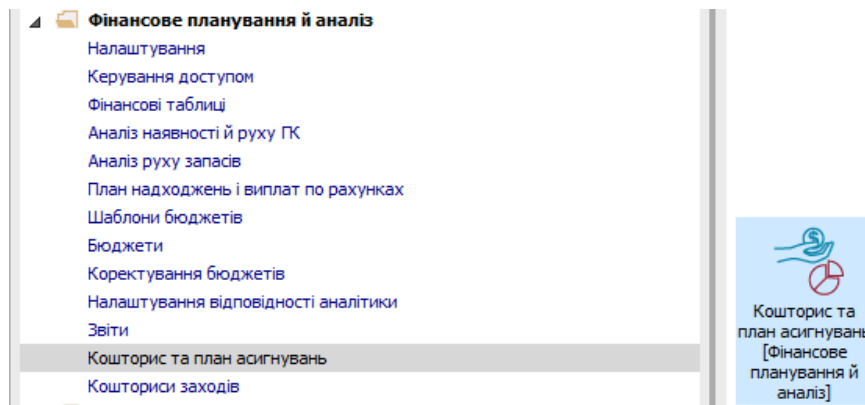


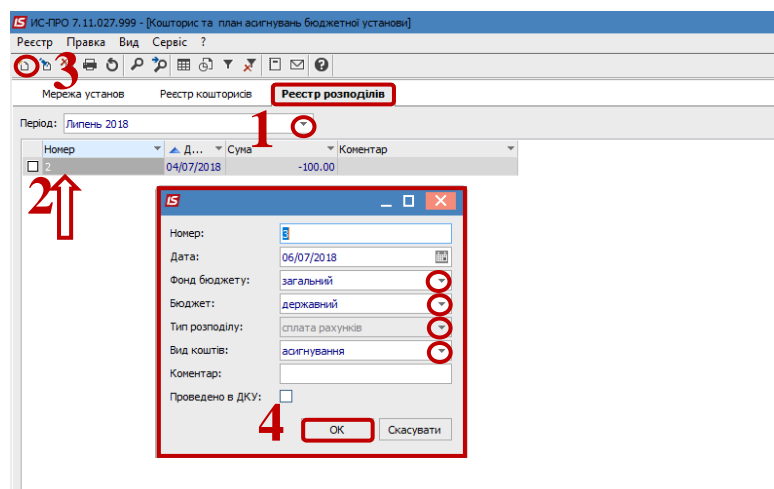
Створення розподілів

Створення розподілів проводиться в підсистемі **Фінансове планування й аналіз** у модулі **Кошторис та план асигнувань**



Для створення розподілів перейти на закладку **Реєстр розподілів**:

- 1 У полі **Період** вибрати період – поточний місяць.
- 2 Курсор встановити в табличну частину вікна.
- 3 По іконці **Створити** або клавіші **Insert**, створити розподіл. Заповнити поля :
 - Номер
 - Дата
 - Фонд бюджету
 - Бюджет
 - Тип розподілу
 - Вид коштів
 - Коментар
- 4 Натиснути кнопку **ОК**.



- 5 По клавіші **Enter** відкрити створений розподіл.
- 6 По меню **Вид/Види реєстру**, обрати **Деталізацію розподілу по Організаціям**
- 7 Натиснути кнопку **ОК**.

- 8 В полях **КЕКВ**, **Установа** та **КПК** обрати необхідні значення (не обов'язково). Встановити курсор в колонку **Розподіл**, в потрібному рядку ввести суму. Заповнити всі необхідні рядки.
- 9 Зберегти по іконці **Дискета**.
- 10 Натиснути **Дт/Кт** синій, обрати типову операцію
- 11 Натиснути **Дт/Кт** зелений, передати проводки в Головну книгу

The screenshot displays the ISpro software interface. At the top, there are fields for document type, date of distribution (04/07/2018), sum (0.00), and auto-distribution (50%). Below these are dropdown menus for 'КЕКВ' (2111), 'Заробітна плата', 'КПК(ТКВМБ): Все', and 'Установа: Все'. A table below shows a list of codes and names, with columns for 'Розподіл' and 'Залишок'. A dialog box titled 'Вибір виду реєстру' is open, showing a list of register types: '1 Деталізація розподілення (Організації)', '2 Деталізація розподілення (КПК,КДБ/КЕК/Орг.)', and '3 Деталізація розподілення (КПК,КДБ/КЕК/Орг.) ...'. The 'Рядків: 3' checkbox is checked. The 'OK' button is highlighted with a red box and the number 7. The 'Розподіл' column in the table is circled in red with the number 8.

| Код по М... | ЄДРП... | Найменування | Кошторис | Профінансовано | Залишок на рахунку | Розподіл | Залишок | Коментар |
|-------------|----------|-------------------------|----------|----------------|--------------------|----------|---------|----------|
| 1 | 22884554 | ІДКЕП | | | | 0.00 | 0.00 | |
| 2 | 01234562 | Учбова база (зі студент | | | | 0.00 | 0.00 | |
| 2 | 01234562 | Учбова база (зі студент | | | | 0.00 | 0.00 | |