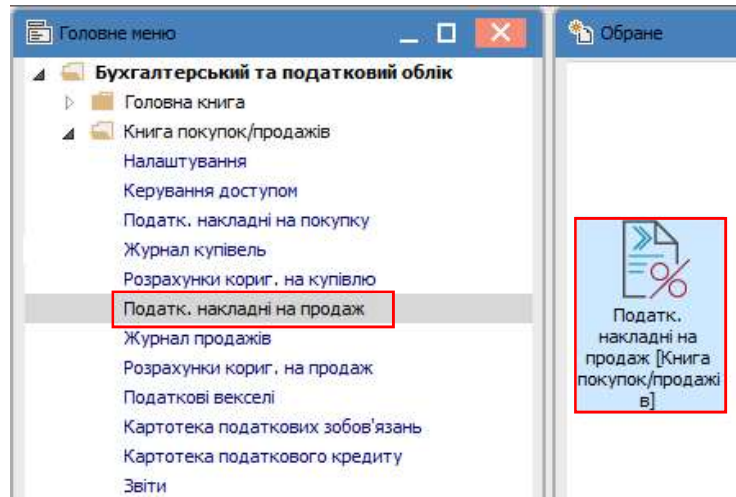
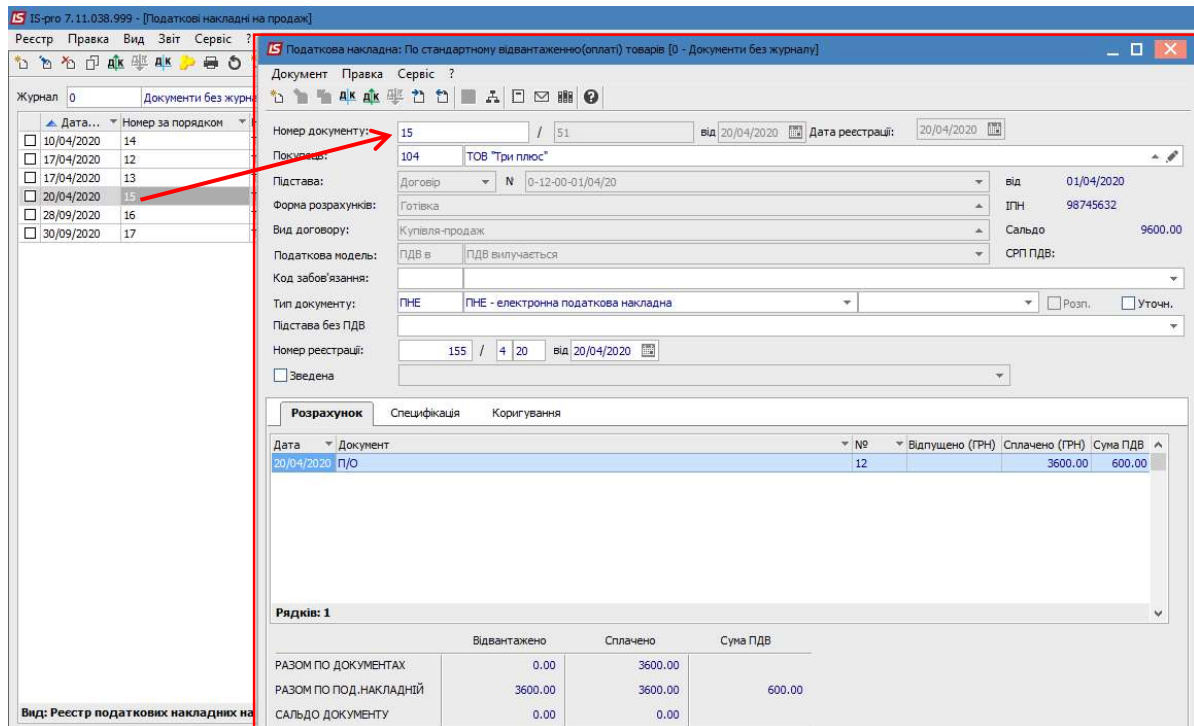


Створення підпису у податковій накладній для виведення на друк

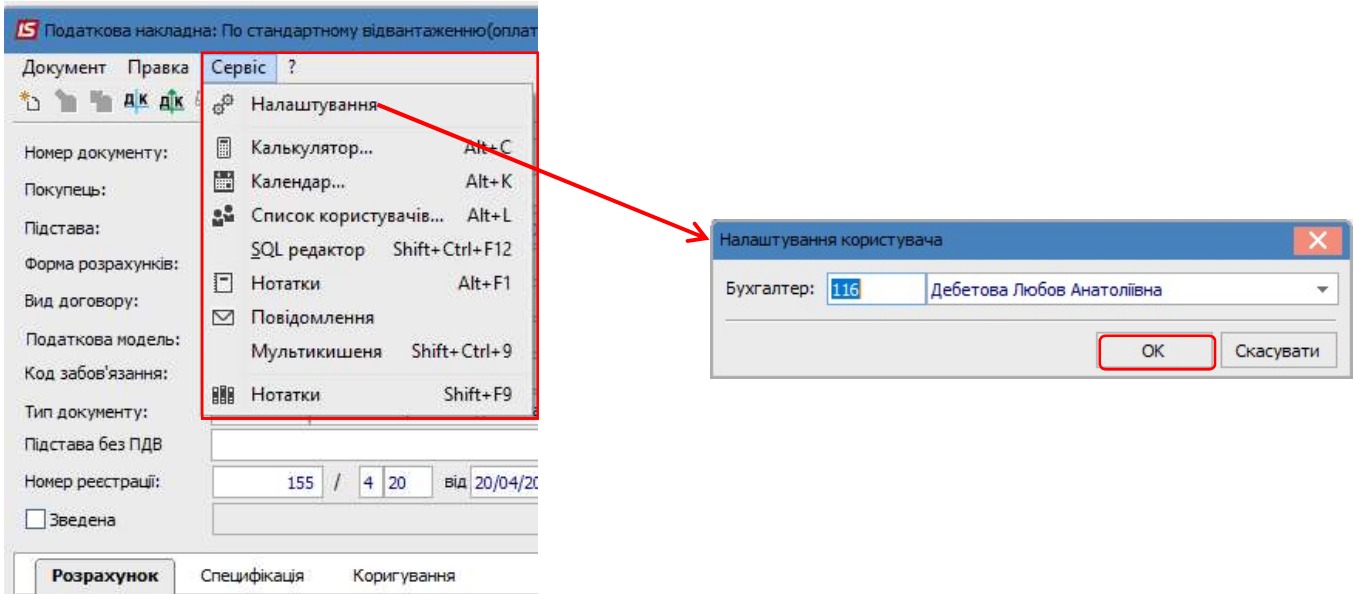
Для виведення на друк податкової накладної необхідно провести налаштування підпису відповідальної особи. Налаштування проводяться безпосередньо у податковій накладній в системі Бухгалтерський та податковий облік / Книга покупок/продажів в модулі Податкові накладні на продаж.



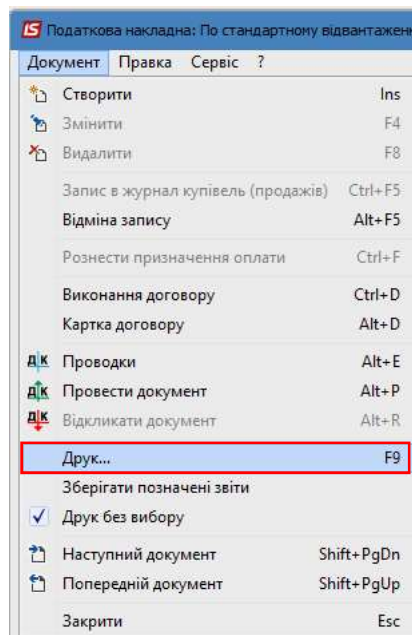
У вікні **Податкові накладні на продаж** створюємо або відкриваємо для налаштування підпису податкову накладну.



По пункту меню **Сервіс/Налаштування** у вікні **Налаштування користувача** обираємо необхідне прізвище зі списку працівників. Натискаємо кнопку **ОК**.



Для виведення податкової накладної на друк обираємо в меню **Документ** пункт **Друк** або клавішу **F9**.



У реквізиті **Посадова (уповноважена) особа/фізична особа (законний представник)** буде зазначено прізвище особи, що була обрана для проставлення підпису у податковій накладній.

Зведена податкова накладна
 Складена на операції звільнені від оподаткування
 Не підлягає наданню отримувачу (покупцю) з причини
 (азнається відповідний тип причини)

ЗАТВЕРДЖЕНО
 наказом Міністерства фінансів України
 31 грудня 2018 року № 1307
 (у редакції наказу Міністерства фінансів України від 17
 вересня 2018 року № 763)

ПОДАТКОВА НАКЛАДНА

 2 0 0 4 2 0 2 0
 Дата складання

 1 5 5 / 4
 Порядковий номер

Постачальник (продавець)

Стоматологічна клініка

(найменування; прізвище, ім'я, по-батькові - для фізичної особи - підприємця)

1 0 0 0 0 0 0 0 0 0 0 0 0 0 0 0
 (індивідуальний податковий номер)

2 0
 (номер філії²)

6 7 8 9 5 8 2 2
 Податковий номер платника податку³
 або серія та/або номер паспорта⁴

Отримувач (покупець)

ТОВ "Три плюс"

(найменування; прізвище, ім'я, по-батькові - для фізичної особи - підприємця)

9 8 7 4 5 6 3 2
 (індивідуальний податковий номер)

(номер філії²)

3 2 5 6 4 7 8 9
 Податковий номер платника податку³
 або серія та/або номер паспорта⁴

Розділ А

I	Загальна сума коштів, що підлягають сплаті з урахуванням ПДВ	3'600.00
II	Загальна сума податку на додану вартість, в т.ч.:	600
III	загальна сума податку на додану вартість за основною ставкою	600
IV	загальна сума податку на додану вартість за ставкою 7%	
V	Усього обсяги постачання за основною ставкою (код ставки 20)	3'000.00
VI	Усього обсяги постачання за ставкою 7% (код ставки 7)	
VII	Усього обсяги постачання при експорті товарів за ставкою 0% (код ставки 901)	
VIII	Усього обсяги постачання на митній території України за ставкою 0% (код ставки 902)	
IX	Усього обсяги операцій, звільнених від оподаткування (код ставки 903)	
X	Дані щодо зворотної (заставної) тари	

Розділ Б

№ з/п	Опис (номенклатура) товарів/послуг продавця	Код			Одиниця виміру товару/послуги		Кількість (об'єм, обсяг)	Ціна постачання одиночі товару/послуги без урахування ПДВ	Код ставки	Код пільги ⁶	Обсяги постачання (база оподаткування) без урахування ПДВ	Сума податку на додану вартість	Код виду діяльності сільськогос- подарського товаровиро- бника
		товару згідно з УКТ ЗЕД	ознака імпортовано го товару ⁵	послуги згідно ДКПП	у моне позначення (українське)	код							
1	Полімент №2 (паста для видалення нальоту), 5 мл.	3.1	3.2	3.3	шт	796	100	30	20		3'000.00	600.000000	

Суми податку на додану вартість, нараховані (сплачені) у зв'язку з постачанням товарів/послуг, зазначених у цій накладній, визначені правильно, відповідають суми податкових зобов'язань продавця.

Посадова (уповноважена) особа/фізична особа
 (законний представник) Л. А. Дебетова

(реєстраційний номер облікової картки платника податків
 або серія та номер паспорта)