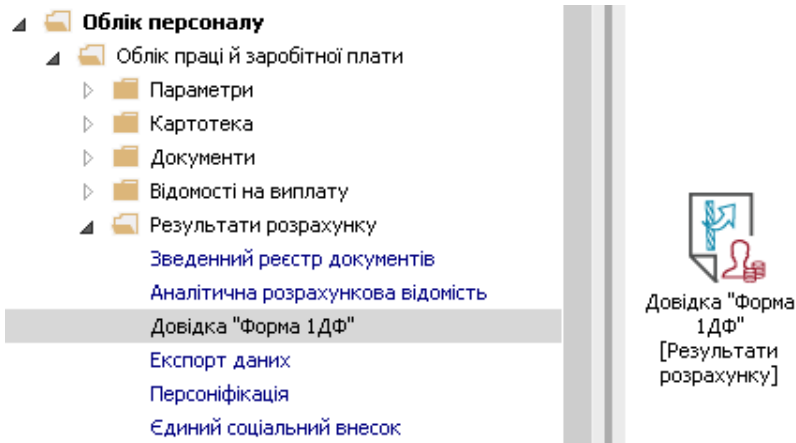


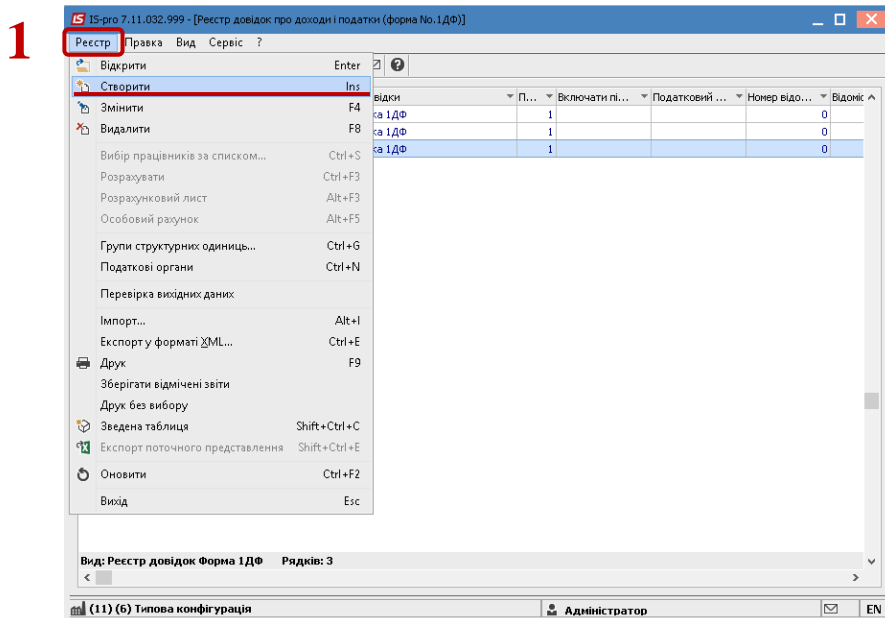
Створення звіту Форма №1-ДФ з розподіленням на порції в залежності від районних податкових

Звіт **Форма №1-ДФ** створюється в підсистемі **Облік персоналу / Облік праці й заробітної плати** в групі модулів **Результати розрахунку** в модулі **Довідка «Форма 1ДФ»**.



Для формування звітності **Форма №1-ДФ** з розподіленням на порції в залежності від приналежності працівників до податкових органів необхідно зробити наступні дії:

- 1 По пункту меню **Реєстр / Створити** або по клавіші **Insert** створити звітну форму **Довідка 1ДФ**.



- 2 У вікні **Створення довідки** заповнити поля:
 - 2.1 **Документ** (вибрати **Довідка 1ДФ**).
 - 2.2 **Вид довідки** (вибрати з Довідника вид форми- в даному випадку **Звітна**).
 - 2.3 У даному випадку вибрати параметр **За податковим органом** (окрема довідка для кожного податкового органу).

При формуванні довідки Форма 1-ДФ з параметром "Добавлять ФОП" аналізується наявність ознаки у контрагента з Довідника контрагентів. Контрагенти з цією ознакою, у яких в звітному кварталі є нарахування, будуть відображатись в 1-ДФ.

- 3 Натиснути кнопку **ОК**.

2

2.1

2.2

2.3

3

- 4 У групі модулів **Картотека** у модулі **Особові рахунки працівників** у розділі **Загальні відомості** повинно бути заповнене поле **Податковий орган** (вибраний із Довідника контрагентів відповідний податковий орган).

ISpro 7.11.032.999 - [Особовий рахунок, Таб.№ 4040 Костюк Платон Олександрович, Підрозділ 0101, Січень'19]

Реєстр Правка Вид Сервіс ?

Загальні відомості

4

Платник податків

Резидентство	1	Резидент (громадянин країни)
Податковий орган	2659	ДЕРЖАВНА ПОДАТКОВА ІНСПЕКЦІЯ
№ платника податків (ІПН)	6	
№ платника внесків в ПФ	6	
Таблиця ставок ПДФО		Стандартна
Страховий збір в ПФ		
№ страхового свідоцтва ФСС		
Контрагент		
Код/Найменування		
Договір (основний)		
Дата		
Номер		
Шифр витрат		
Рахунок бухгалтерського обліку	8011/01	Витрати на оплату праці ЗФ
Рахунок податкового обліку		
Джерело фінансування	00000001	Загальний фонд держави
Таблиця розподілу сум		
Напрямок діяльності		
Код бюджетної класифікації	2201150	Підготовка кадрів вищими навчальними
Індексація доходу		
Базовий місяць індексації доходу до прийняття		
Початкова фіксована величина - Дата		

Сторінка 2 з 3

(11) (6) Типова конфігурація Адміністратор UK

- 5 Подальша робота з Формою 1-ДФ проводиться стандартно. Див. окрему нотатку по створенню Форми 1-ДФ.