

Создание новой номенклатурной позиции

Создание **Новой номенклатурной позиции** можно осуществить в следующих случаях:

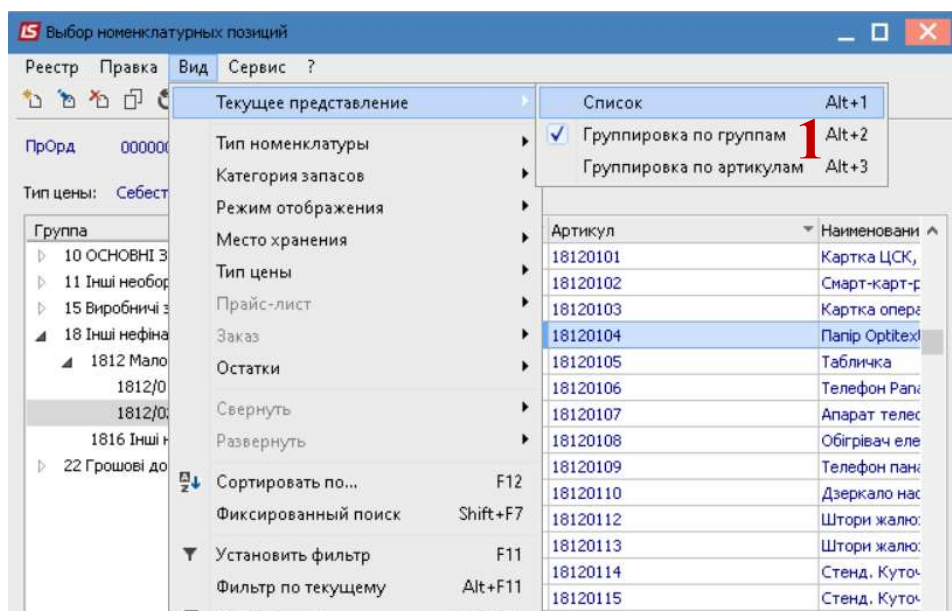
- при формировании первичного документа.
- в подсистеме **Общие справочники / Номенклатура и цены** в модуле **Справочник номенклатуры**.

Более подробно рассмотрим создание новой номенклатурной позиции при формировании первичного документа в подсистеме **Логистика / Учет запасов / Запасы на складах** в модуле **Документы учета движения запасов** для ТМЦ или в подсистеме **Логистика / Учет закупок** в модуле **Акт приемки работ** для услуг.

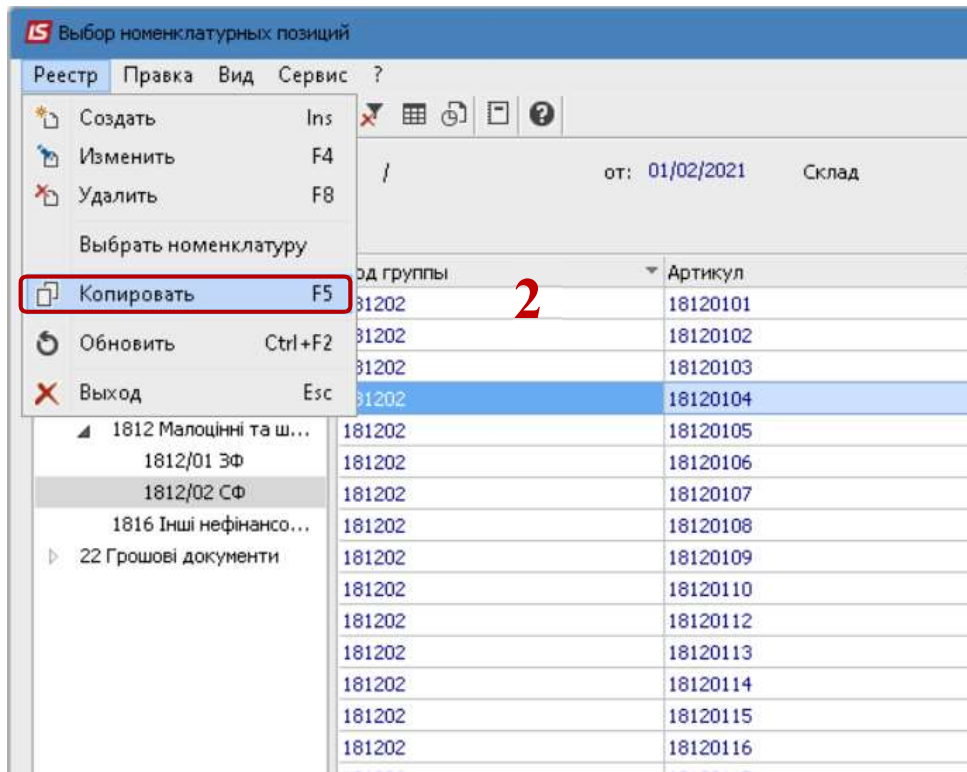
Создание позиции между ТМЦ и услугами отличается категорией запасов, а создание проходит аналогично.

Создание новой номенклатурной позиции можно провести двумя способами:

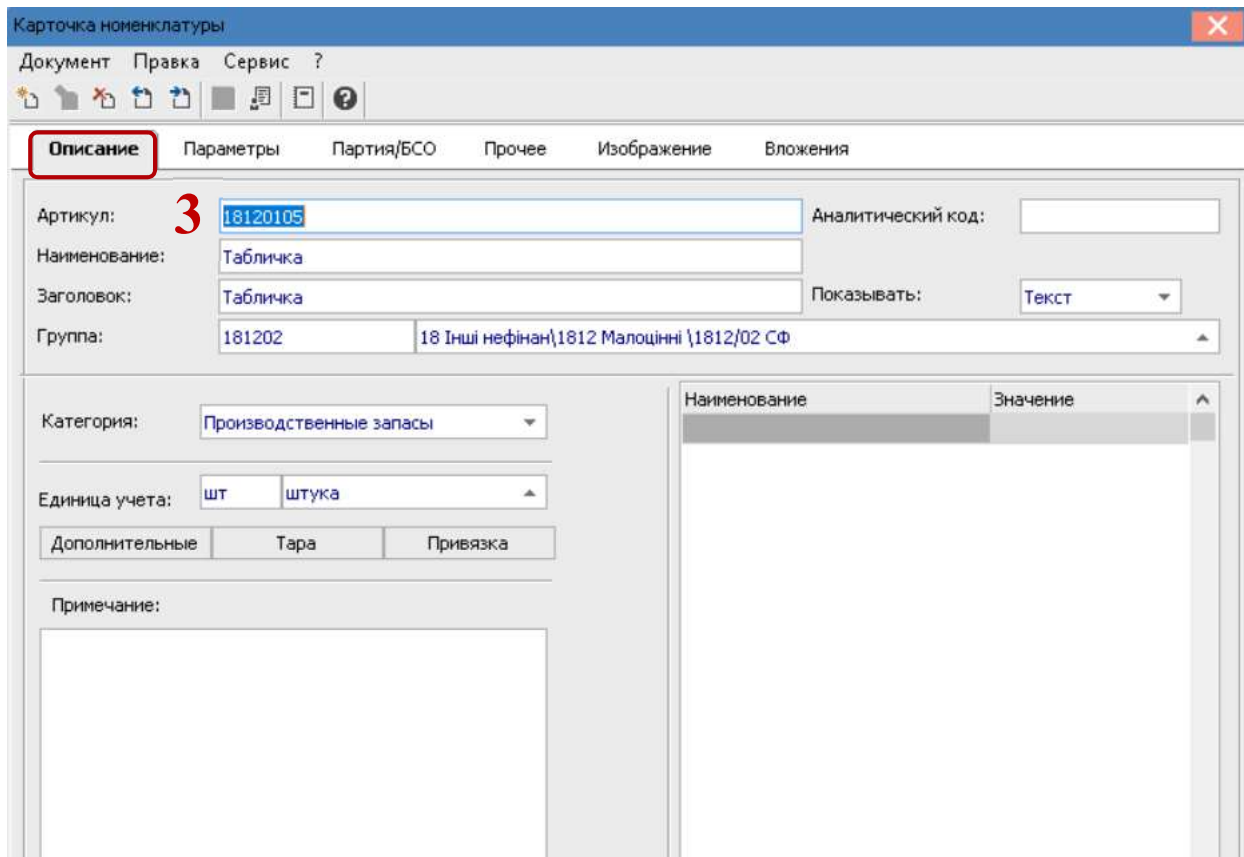
- **При наявности похожей номенклатурной позиции в Справочнике номенклатуры.**
 1. Для удобства создания номенклатурной позиции по пункту **Вид / Текущее представление** выбрать пункт **Группировка по группам**



2. Выбрать нужную группу и переместить курсор на подобную номенклатурную позицию и по пункту меню **Реестр / Копировать** или по клавише **F5** провести копирования карточки.

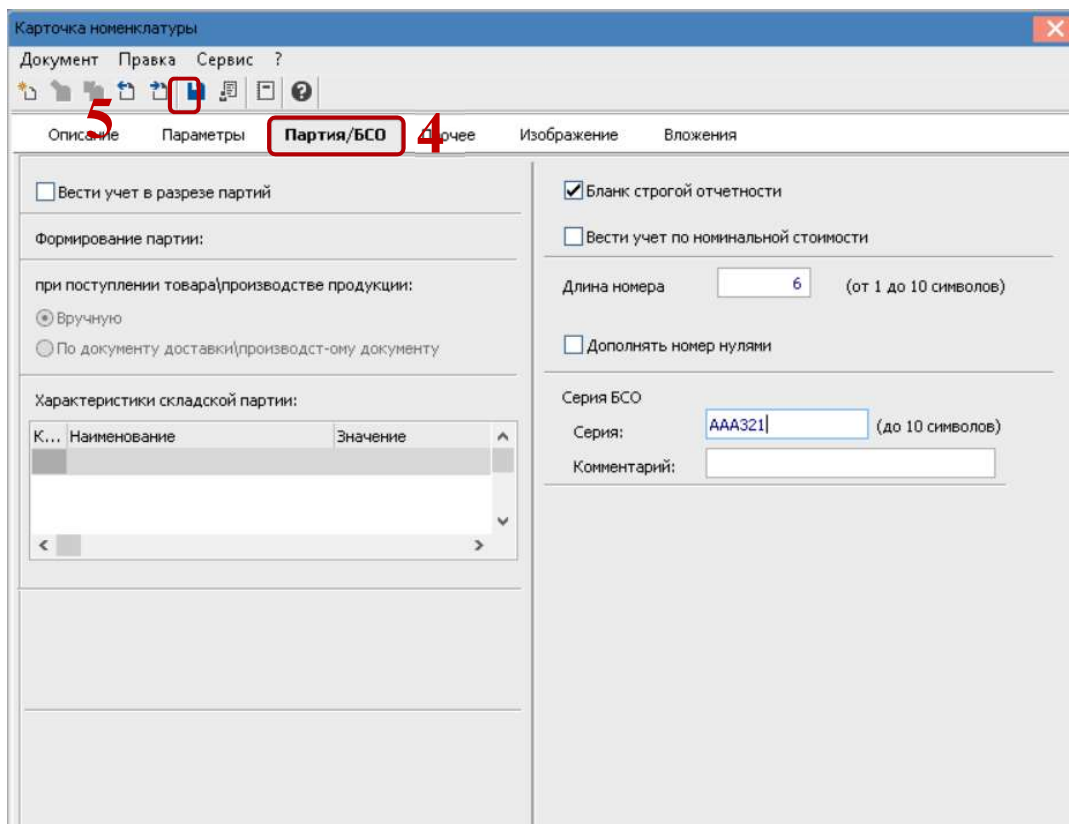


3. На закладке **Описание** в необходимых полях произвести корректировку .

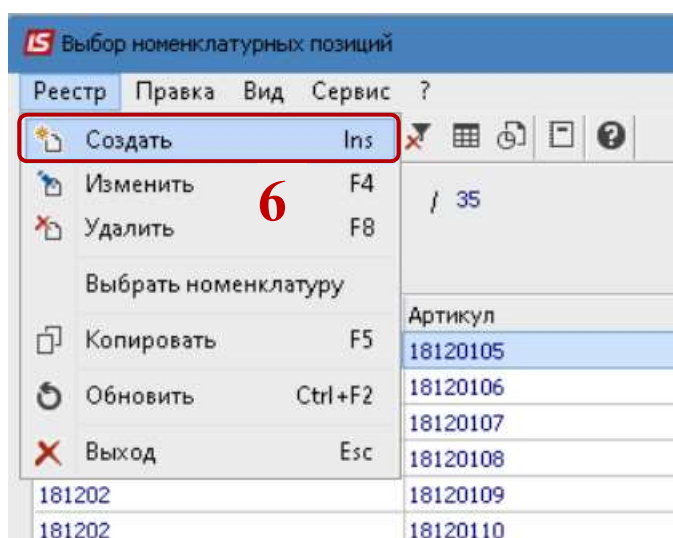


4. При необходимости на закладке **Партия / БСО** осуществить настройки для ведения учета бланков строгой отчетности (БСО), поставив соответствующие

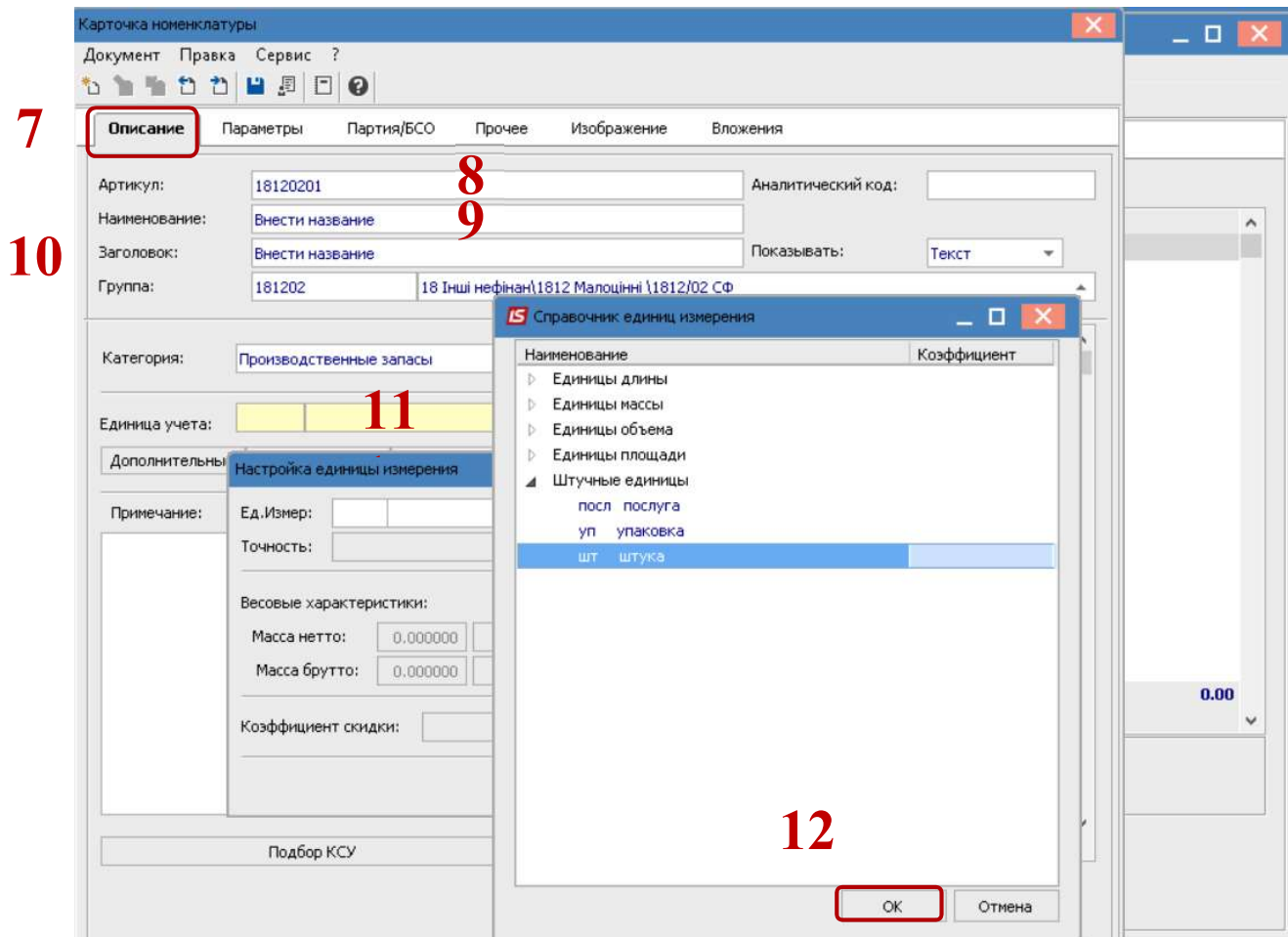
отметки и заполнив необходимые поля. (Данная настройка рассмотрена в отдельной пользовательской заметке).



5. Сохранить внесенные изменения и настройки по пиктограмме **Дискета** или по клавише **F2**.
- **При создании новой номенклатурной позиции.**
6. Для создания новой позиции выбрать пункт меню **Реестр/Создать** или нажать клавишу **Insert**.



7. В окне **Карточка номенклатуры** заполнить поля на закладке **Описание**
8. Поле **Артикул** – заполняется автоматически.
9. В поле **Наименование** – указать название позиции. Нажать клавишу **Enter**.
10. Поле **Заголовок** заполнится автоматически.



11. Заполнить поле **Единица учета**. Для услуг почти всегда выбирается единица измерения **Услуга** или **Штука**.
12. Нажать кнопку **ОК**.
13. Выбрать значение в поле **Точность**.
14. Нажать кнопку **ОК**.

Настройка единицы измерения

Ед.Измер:

Точность: **13**

Весовые характеристики:

Масса нетто:

Масса брутто:

Коэффициент скидки: **14**

15. В случае необходимости перейти на закладку **Партия / БСО** поставить необходимые отметки и заполнить нужные поля.
16. После чего сохранить внесенные информационные данные, нажав на иконку **Дискета** или клавишу **F2**.
17. Созданная номенклатурная позиция будет отражена в окне **Выбор номенклатурной позиции**.

Выбор номенклатурных позиций

Реестр Правка Вид Сервис ?

ДГКл 5 / 35 от: 01/09/2018 Склад

Тип цены: Себестоимость

Код группы	Артикул	Наименование	Шифр Е...	Ввод
1816	18160022	Освіта.Технікуми, коледжі №2 (4...	шт	
1816	18160023	Навчально патріотичне вихованн...	шт	
1816	18160024	Примірні положення з організації о...	шт	
1816	18160025	Шкільне і ділове спілкування та л...	шт	
1816	18160026	Тлумачний словник освітніх термі...	шт	
1816	18160027	Національно - патріотичне вихов...	шт	
1816	18160028	Освіта.Технікуми, коледжі №3,4 ...	шт	
1816	18160029	Організація освітнього процесу в ...	шт	
1816	18160030	Психологічний бюлетень, випуск 1	шт	
1816	18160031	Освіта.Технікуми, коледжі №1, 2...	шт	
1112	11120008	Дублікат студентського квитка	шт	
181202	18120111	Штори жалюзі	м	
151401	151401002	Бензин А - 95 (л)	л	
151401	151401003	Талони на бензин	шт	
1014	10141	Комп'ютер	шт	
1015	10150002	Belaz 1311	шт	
1015	10150003	Belaz 1015	шт	
1113	10142	телефон	шт	
2213	22130003	Бланк диплома+додаток до дипл...	шт	
181202	18120203	Дошка обертова двостороння ТС...	шт	
151301	15130001	Цегла	шт	
181202	18120201	Внести название	шт	

Вид: Универсальный навигатор номенклатура Строк: 714

