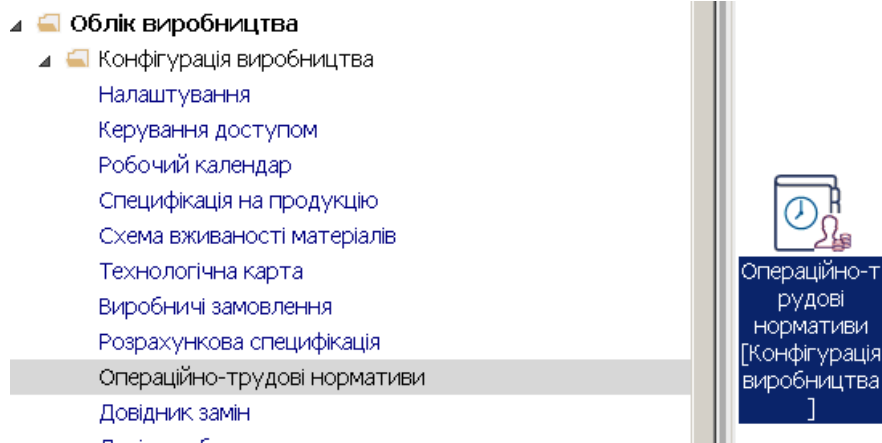


Операційно-трудо́ві нормативи у виробництві

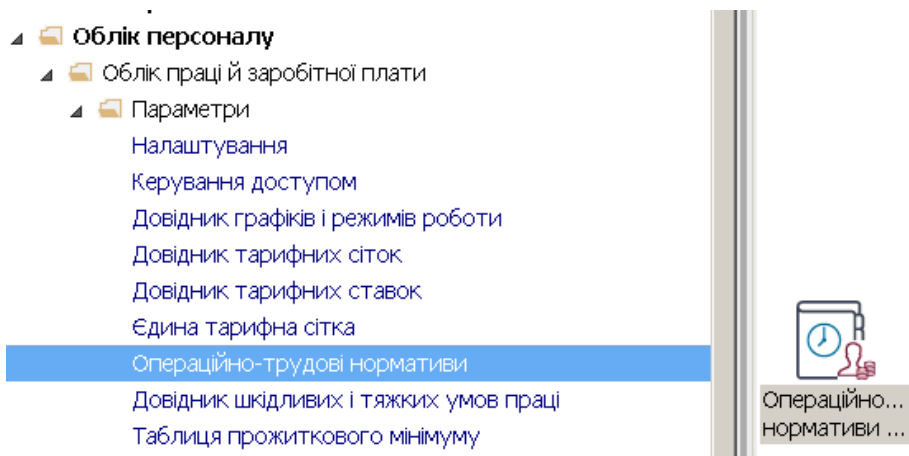
Для ведення обліку виробництва та трудовитрат і заробітної плати при виготовлення продукції необхідно заповнити довідник **Операційно-трудо́вих нормативів**.

Заповнення довідника **Операційно-трудо́вих нормативів** здійснюється в підсистемі **Облік виробництва/Конфігурація виробництва** модуль **Операційно-трудо́ві нормативи**.

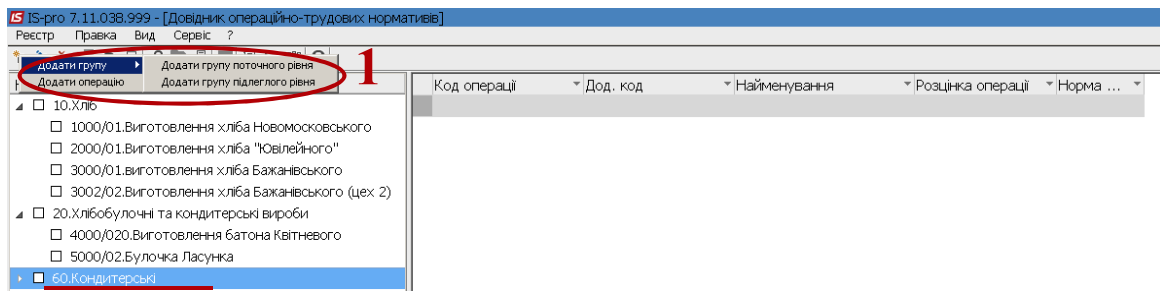
Довідник **Операційно-трудо́ві нормативи** призначений для внесення інформації про операції та операційно-трудо́ві нормативи, має ієрархічну структуру і дозволяє довільним чином групувати виробничі операції. Нормативи потім використовуються в нарядах.



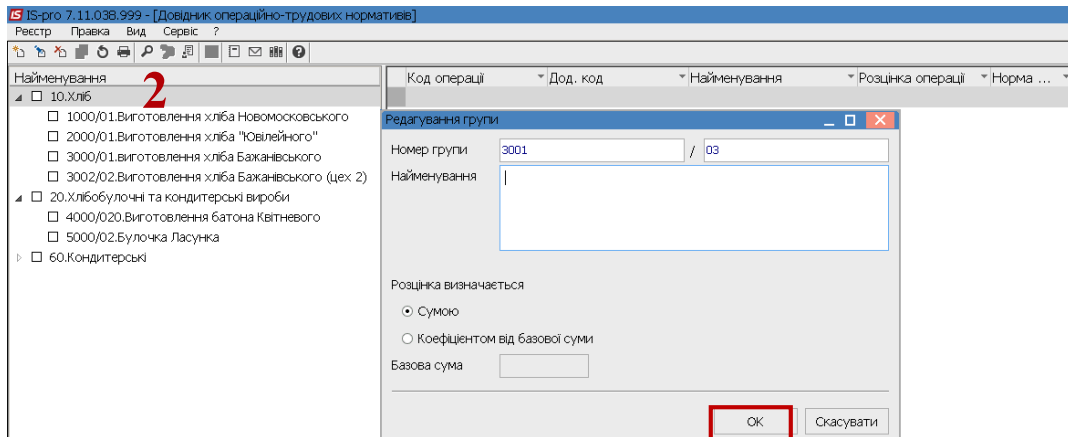
Крім того, Довідник **Операційно-трудо́вих нормативів** можна створити і в підсистемі **Облік персоналу/Облік праці і заробітної плати/ Параметри** модуль **Операційно-трудо́ві нормативи**.



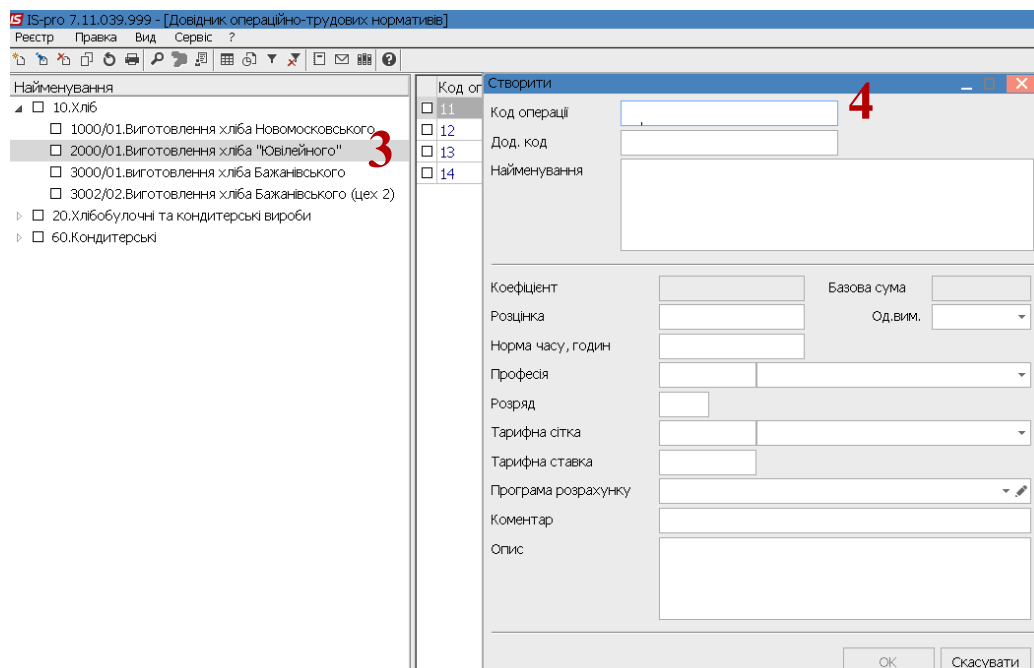
1. У вікні **Довідник операційно-трудо́вих нормативів** встановити курсор в табличну частину вікна та по пункту меню **Реєстр / Створити** або клавішею **Insert** створити **Групу поточного** чи **Групу підлеглого рівня**.



2. Зазначити номер і назву групи та натиснути кнопку **ОК**.



3. Встановити курсор у правому полі, обравши в лівому необхідну групу / підгрупу та по клавіші **Insert**, вибирається пункт **Додати операцію**.
4. Заповнити **Код операції**— довільна нумерація

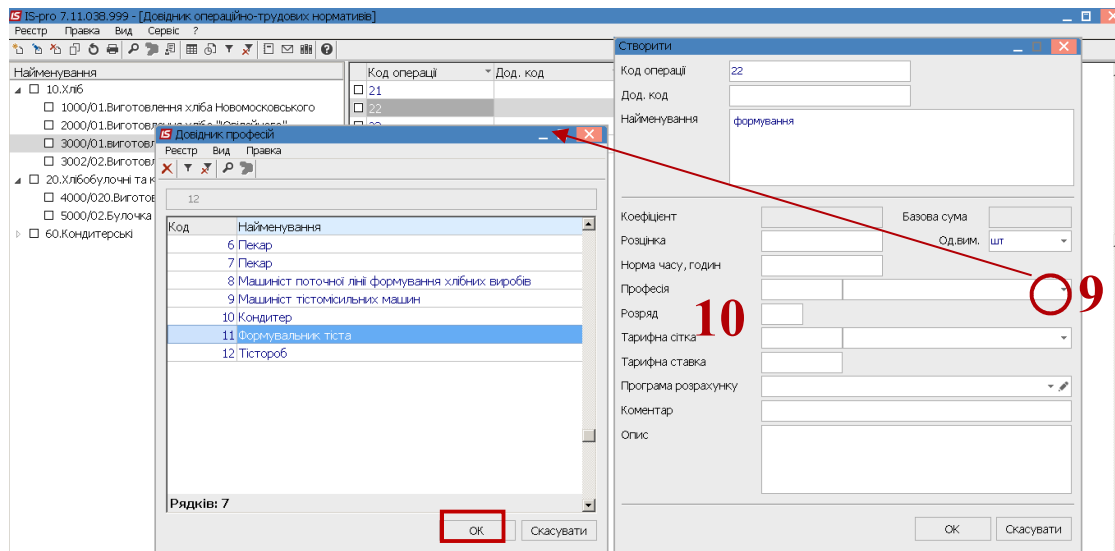


5. Встановити курсор у полі **Найменування** і довільно заповнити назву операції.

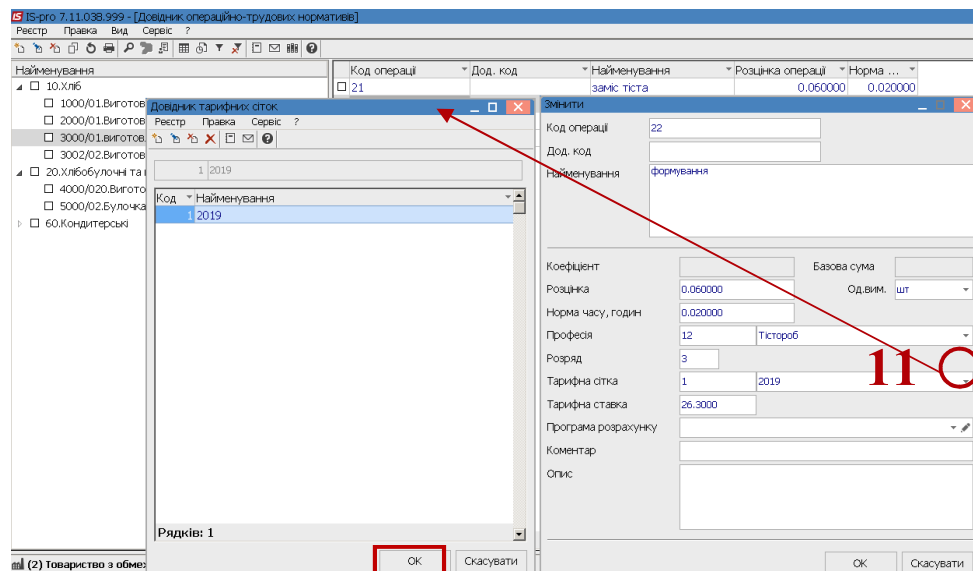
6. У полі **Од.вим** по клавіші **F3** обрати необхідну одиницю виміру з груп **одиниць** та натиснути кнопку **ОК**.
7. У полі **Розцінка** зазначити розцінку за виконувану операцію.
8. Встановити курсор у полі **Норма часу, годин** зазначити кількість часу на операцію.

Для заповнення поля **Професія** необхідно мати заповнені **Довідник професій** (підсистема **Загальні довідники** модуль **Довідник професій**) та **Довідник тарифних сіток** (підсистема **Облік персоналу / Параметри** модуль **Довідник тарифних сіток**).

9. У полі **Професія** по клавіші **F3** обрати необхідну професію та натиснути кнопку **ОК**.
10. У полі **Розряд** зазначити розряд працівника, який повинен виконувати роботу.



11. У полі **Тарифна сітка** по клавіші **F3** обрати відповідний період у **Довіднику тарифних сіток**, **Тарифна ставка** розраховується автоматично.



12. Поле **Тарифна ставка** заповнюється автоматично, виходячи з обраного розряду.
 13. У полі **Опис** проводиться опис операції.

14. В Довіднику операційно-трудоих нормативів можуть бути не тільки створені картки **Операцій**, але й вноситись зміни до операцій, що вже створені. Для зміни операції натиснути клавішу **F4**. Після внесення інформації натиснути кнопку **ОК**.

| Найменування | Розцінка операції | Норма ... |
|----------------------------|-------------------|-----------|
| заміс тіста | 0.060000 | 0.020000 |
| формування | 0.060000 | 0.020000 |
| випічка | 0.070000 | 0.020000 |
| укладка, пакування, збе... | 0.040000 | 0.020000 |

15. Сформовані операції, за певною групою операцій при виготовленні тієї чи іншої продукції чи наданні послуг, використовується при нарахуванні заробітної плати при відрядній оплаті праці, а також формуванні нормо-годин при виготовленні продукції.

IS-pro 7.11.039.999 - [Довідник операційно-трудових нормативів]

Реєстр Права Вид Сервіс ?

Найменування

- 10.Хліб
 - 1000/01.Виготовлення хліба Новомосковського
 - 2000/01.Виготовлення хліба "Ювілейного"
 - 3000/01.виготовлення хліба Бажанівського
 - 3002/02.Виготовлення хліба Бажанівського (Цех 2)
- 20.Хлібобулочні та кондитерські вироби
- 60.Кондитерські

| Код опер... | Дод. код | Найменування | Розцінка операції | Норма ... |
|-------------|----------|----------------------------|-------------------|-----------|
| 11 | | заміс тіста | 0.060000 | 0.020000 |
| 12 | | формування виробів | 0.060000 | 0.020000 |
| 13 | | випічка | 0.080000 | 0.020000 |
| 14 | | укладка, пакування, збе... | 0.040000 | 0.020000 |

16