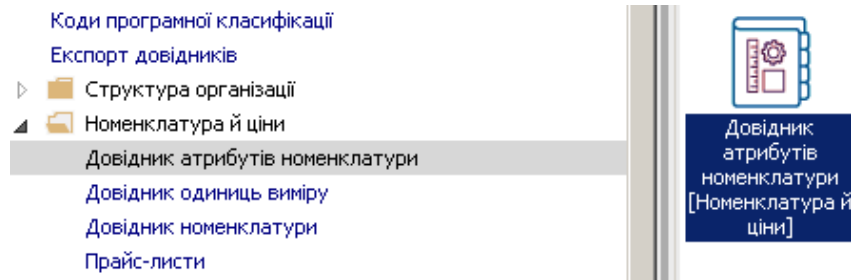


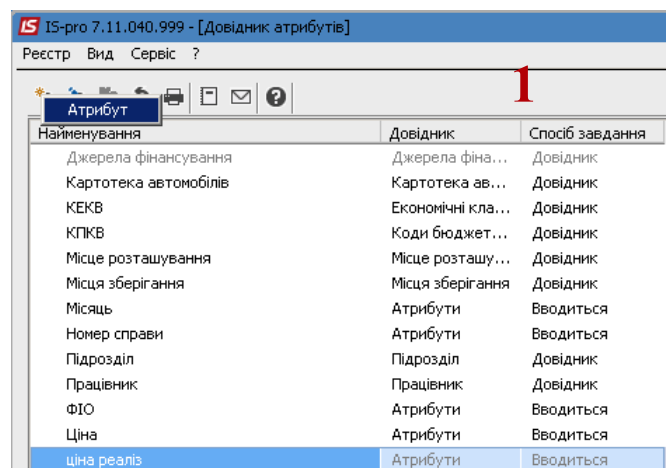
Формування номенклатурних номерів на продукти харчування та страви кухні

Перед веденням обліку продуктів харчування необхідно провести ряд налаштувань.

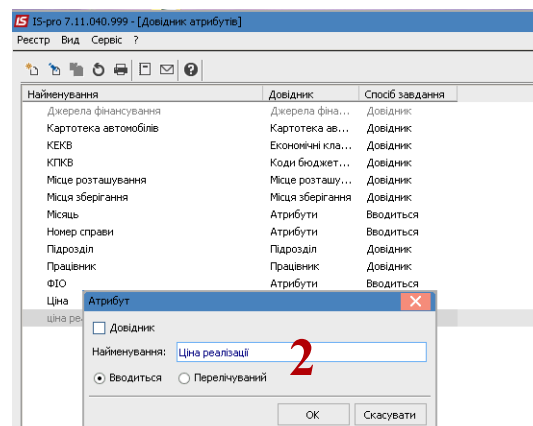
У підсистемі **Загальні довідники / Номенклатура й ціни** модуль **Довідник атрибутів номенклатури** необхідно передбачити необхідні атрибути



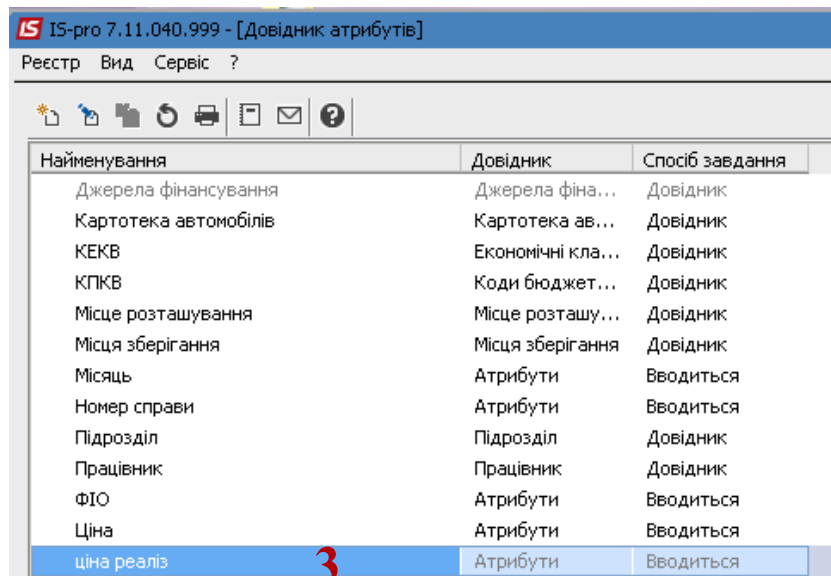
1. Встановити курсор у табличному полі та по пункту меню **Реєстр / Створити** або клавішею **Insert** обрати **Атрибут**.



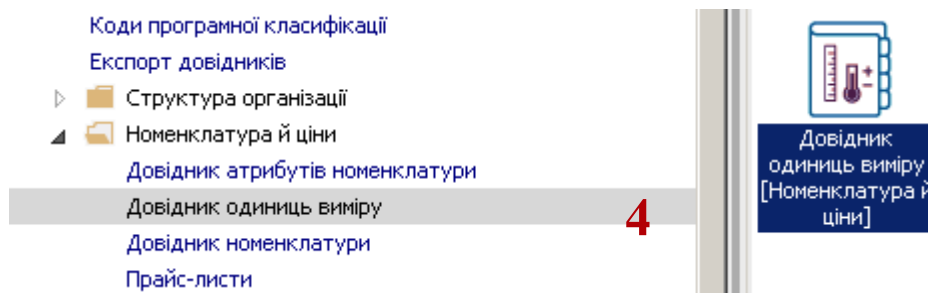
2. У вікні **Атрибут** заповнити **Найменування –Ціна реалізації**, поставити відмітку **Вводиться** та натиснути кнопку **ОК**.



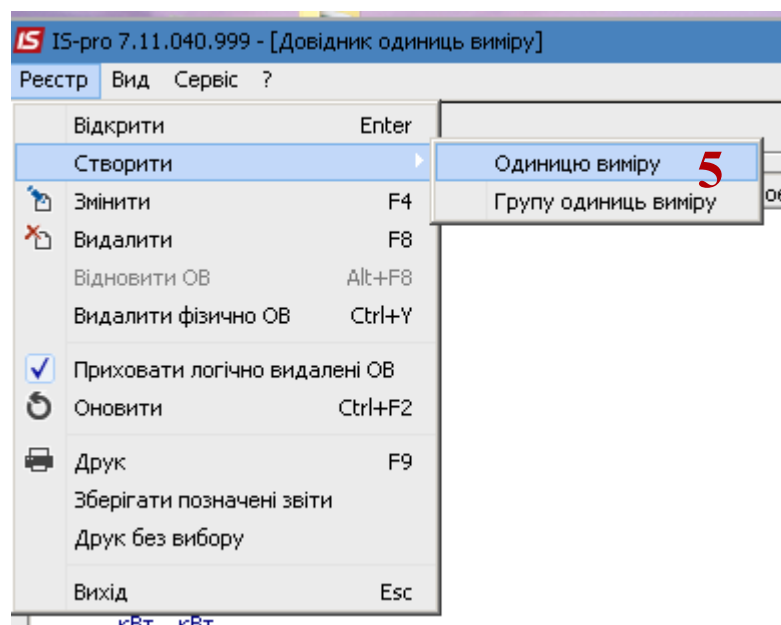
3. . Довідник атрибутів поповниться атрибутом **Ціна реалізації**.



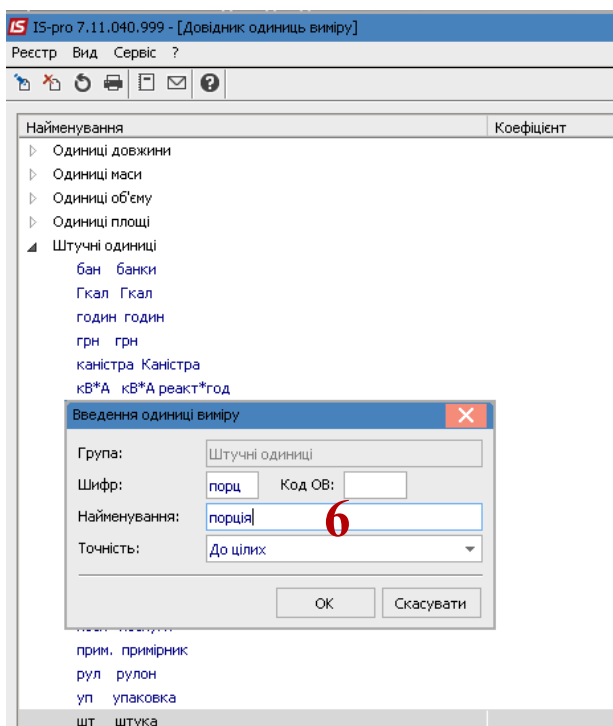
4. В модулі **Довідник одиниць виміру** для обліку готової продукції в підприємствах харчування створити одиницю виміру - порція.



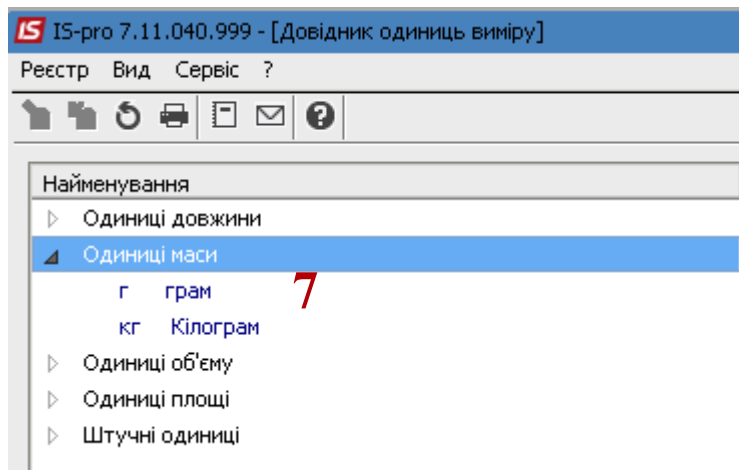
5. У вікні **Довідник одиниць виміру** обрати групу **Штучні одиниці**. При відсутності необхідної одиниці в групі одиниць по пункту меню **Реєстр / Створити / Одиницю виміру** створити одиницю виміру- порція.



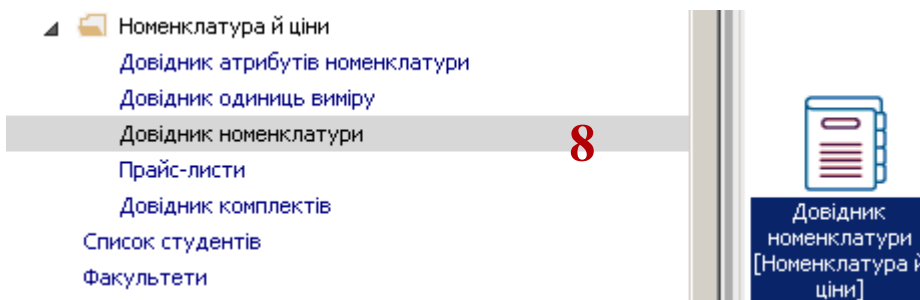
6. Заповнити реквізити у полі **Шифр** - коротке позначення, **Найменування** – назва показника, у полі **Точність** - ввести необхідне заокруглення. Натиснути кнопку **ОК**.



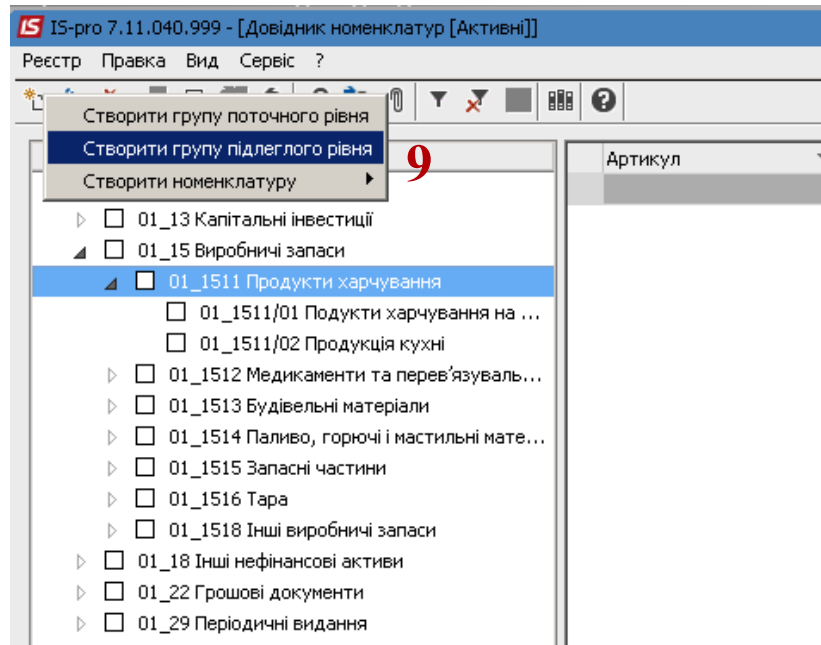
7. Для обліку продуктів харчування та готової продукції необхідні будуть додаткові **Одиниці маси** та **Об'єму**.



8. Перейти до заповнення **Довідника номенклатури** підсистеми **Загальні довідники**.

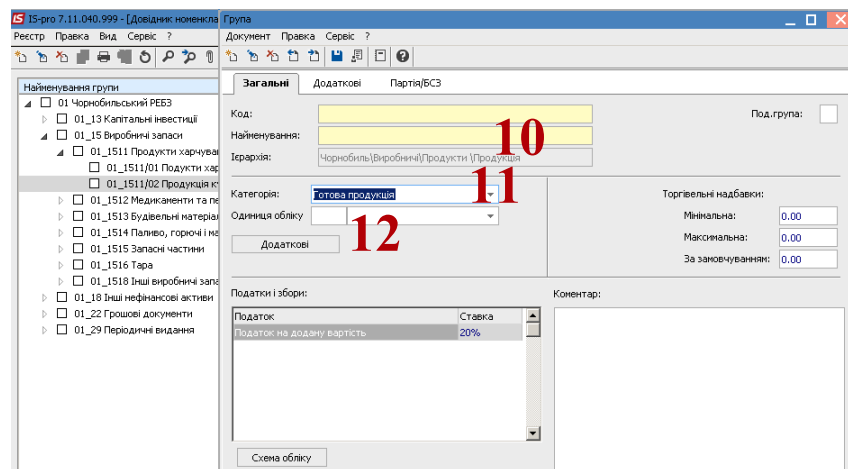


9. Для підприємств громадського харчування доцільно створити окремо групи чи підгрупи для обліку продуктів харчування та окремо групу та підгрупи для обліку готової продукції (страв) та напівфабрикатів. Встановити курсор у ліву частину вікна Довідника номенклатури та по пункту меню **Реєстр / Створити** або клавішею **Insert** створити групу поточного рівня чи групу підлеглого рівня.

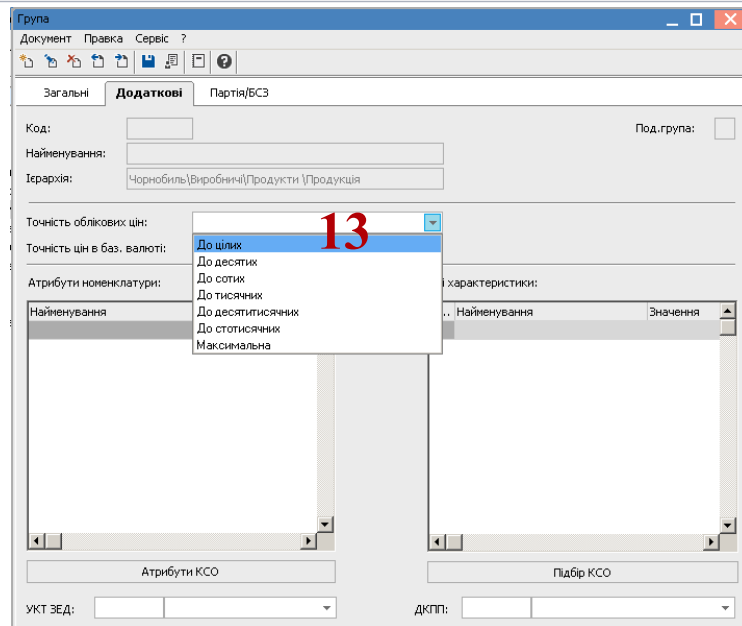


УВАГА! Поля жовтого кольору обов'язкові для заповнення.

10. На закладці **Загальні** групи обов'язково заповнити **Код** та **Найменування**.
11. У полі **Категорія** по клавіші **F3** для групи/підгрупи продуктів харчування обрати – **Виробничі запаси**, а для готової продукції (страви кухні) обрати – **Готова продукція**.
12. У поле **Одиниця обліку** по клавіші **F3** з Довідника одиниць обліку обрати необхідну одиницю обліку. При обліку готової продукції обрати по кнопці **Додаткові** внести додаткові одиниці виміру. Наприклад, 1 порція -250 грам.

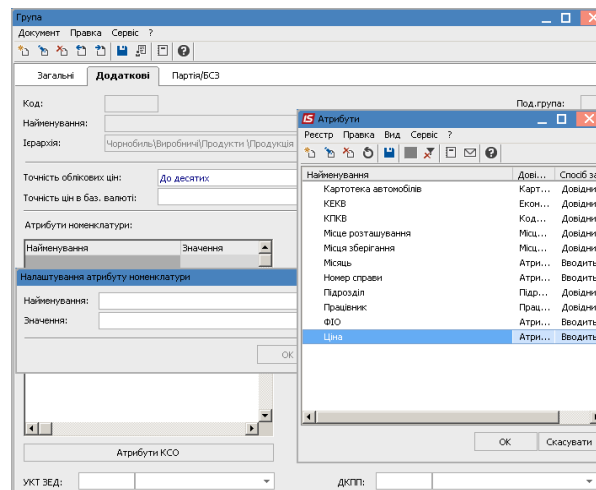


13. . На закладці **Додаткові** уточнити заокруглення цін.

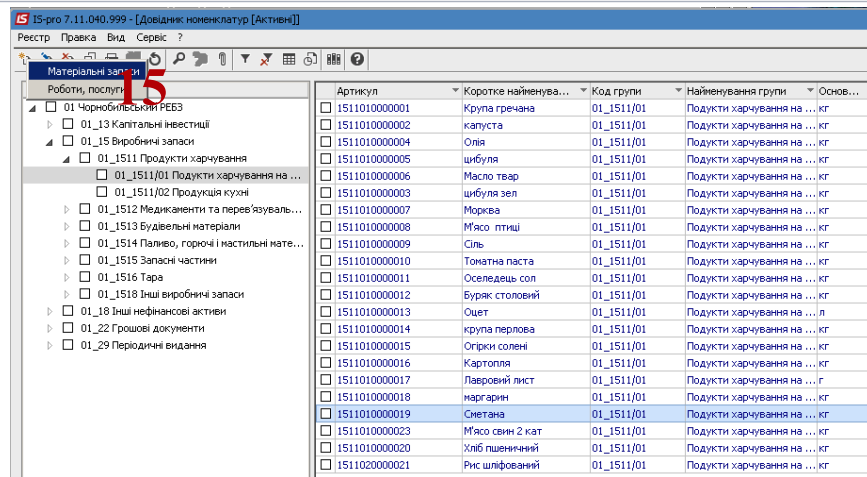


14. У таблиці **Атрибутів номенклатури** по пункту меню **Реєстр / Створити** або клавішею **Insert** створити запис про атрибут. У полі **Найменування** по клавіші **F3** вибрати необхідний атрибут (в нашому випадку **Ціна**) та натиснути кнопку **ОК**.

14

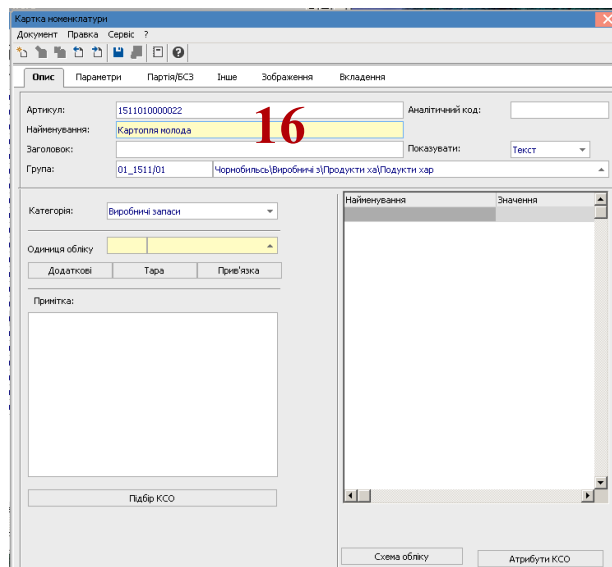


15. Далі створювати номенклатуру у відповідній групі чи підгрупі **Продуктів харчування**. Курсор встановити в правій частині вікна та по пункту меню **Реєстр / Створити** або клавішею **Insert** створити картку номенклатури типу **Матеріальні запаси**.



Артикул	Коротке найменування...	Код групи	Найменування групи	Основ...
1511010000001	Крупа гречана	01_1511/01	По продукти харчування на ...	кг
1511010000002	капуста	01_1511/01	По продукти харчування на ...	кг
1511010000004	Олія	01_1511/01	По продукти харчування на ...	кг
1511010000005	цибуля	01_1511/01	По продукти харчування на ...	кг
1511010000006	Масло твар	01_1511/01	По продукти харчування на ...	кг
1511010000003	цибуля зел	01_1511/01	По продукти харчування на ...	кг
1511010000007	Морква	01_1511/01	По продукти харчування на ...	кг
1511010000008	М'ясо птиці	01_1511/01	По продукти харчування на ...	кг
1511010000009	Сіль	01_1511/01	По продукти харчування на ...	кг
1511010000010	Томатна паста	01_1511/01	По продукти харчування на ...	кг
1511010000011	Оселедець сол	01_1511/01	По продукти харчування на ...	кг
1511010000012	Бурак столовий	01_1511/01	По продукти харчування на ...	кг
1511010000013	Оцет	01_1511/01	По продукти харчування на ...	кг
1511010000014	крупа перлова	01_1511/01	По продукти харчування на ...	кг
1511010000015	Опріски солени	01_1511/01	По продукти харчування на ...	кг
1511010000016	Картопля	01_1511/01	По продукти харчування на ...	кг
1511010000017	Лавровий лист	01_1511/01	По продукти харчування на ...	кг
1511010000018	маргарин	01_1511/01	По продукти харчування на ...	кг
1511010000019	Сметана	01_1511/01	По продукти харчування на ...	кг
1511010000023	М'ясо свин 2 кат	01_1511/01	По продукти харчування на ...	кг
1511010000020	Хліб пшеничний	01_1511/01	По продукти харчування на ...	кг
1511020000021	Рис шліфований	01_1511/01	По продукти харчування на ...	кг

16. Заповнити реквізити у **Картці номенклатури** продуктів харчування на закладці **Опис**: **Артикул** (якщо налаштовано, то заповнення проводиться автоматично, з можливістю змін), **Найменування**, поле **Група** заповнюється автоматично. Поле **Категорія** заповнюється автоматично.



Картка номенклатури

Документ Правка Сервіс ?

Опис Параметри Партия/БСЗ Інше Зображення Вкладення

Артикул: 1511010000022 Аналітичний код:

Найменування: Картопля молоді

Заголовок: Картопля молоді Показувати: Текст

Група: 01_1511/01 Чорнобильськ(Виробничі з)/Продукти хар/По продукти хар

Категорія: Виробничі запаси

Одиниця обліку

Додаткові Тара Прив'язка

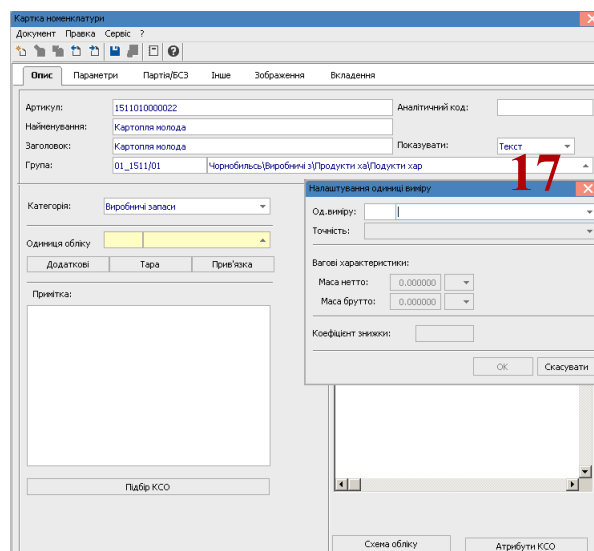
Примітка:

Підбір КСО

Найменування Значення

Схема обліку Атрибути КСО

17. У полі **Одиниця обліку** по клавіші **F3** з **Довідника одиниць обліку** обрати необхідну, наприклад, кг.



Картка номенклатури

Документ Правка Сервіс ?

Опис Параметри Партия/БСЗ Інше Зображення Вкладення

Артикул: 1511010000022 Аналітичний код:

Найменування: Картопля молоді

Заголовок: Картопля молоді Показувати: Текст

Група: 01_1511/01 Чорнобильськ(Виробничі з)/Продукти хар/По продукти хар

Категорія: Виробничі запаси

Одиниця обліку

Додаткові Тара Прив'язка

Примітка:

Підбір КСО

Налаштування одиниць виміру

Од. виміру:

Точність:

Вагові характеристики:

Маса нетто: 0.000000

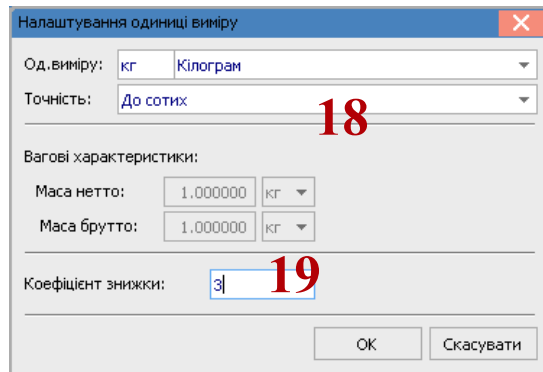
Маса брутто: 0.000000

Коефіцієнт зв'язок:

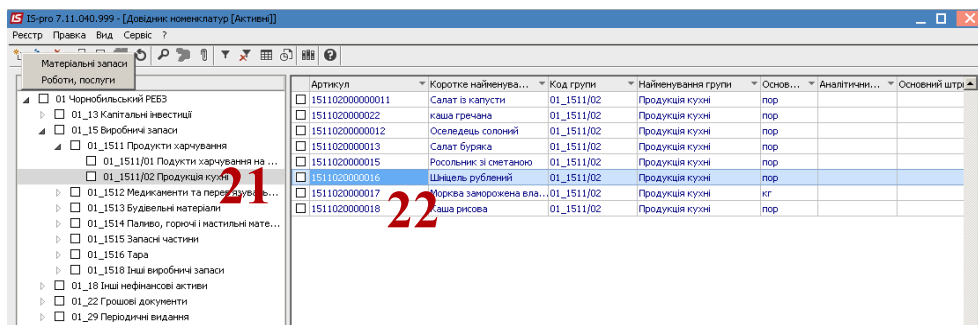
OK Скасувати

Схема обліку Атрибути КСО

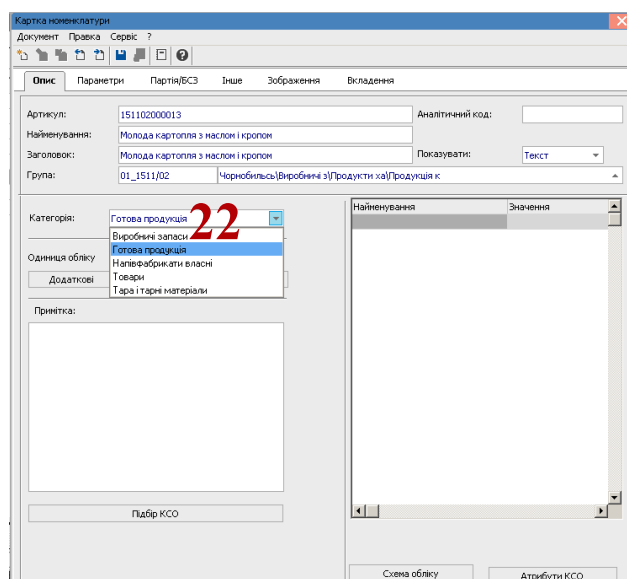
18. Зазначити точність по клавіші **F3**.
19. При виникненні необхідності застосування, відповідно до норм, коефіцієнт знижки (до маси брутто).



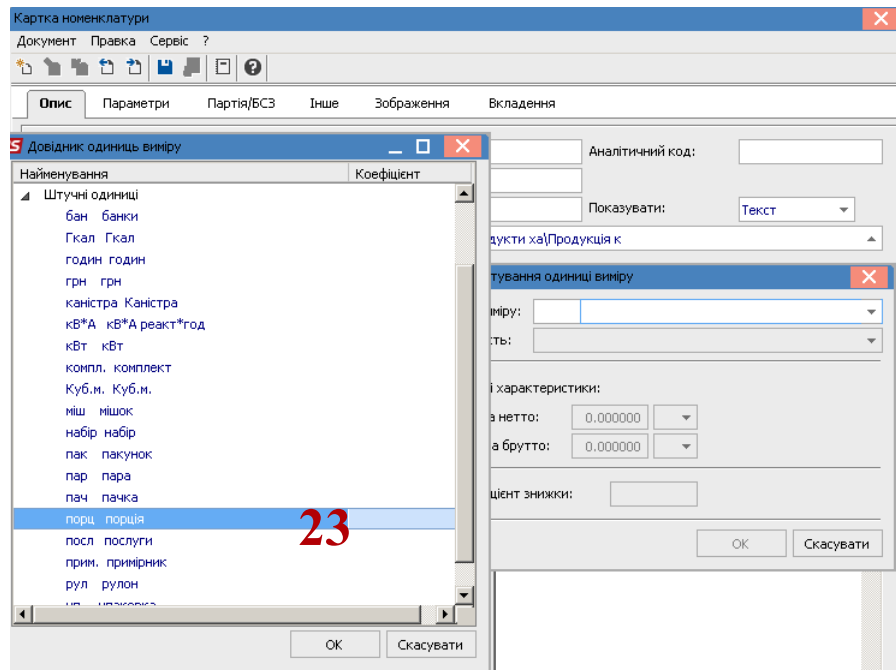
20. Аналогічно проводиться створення номенклатурних карток на готову продукцію у відповідній групі/підгрупі. У правій стороні вікна по пункту меню **Реєстр / Створити** або клавішею **Insert** - створити картку з типом **Матеріальні запаси**.



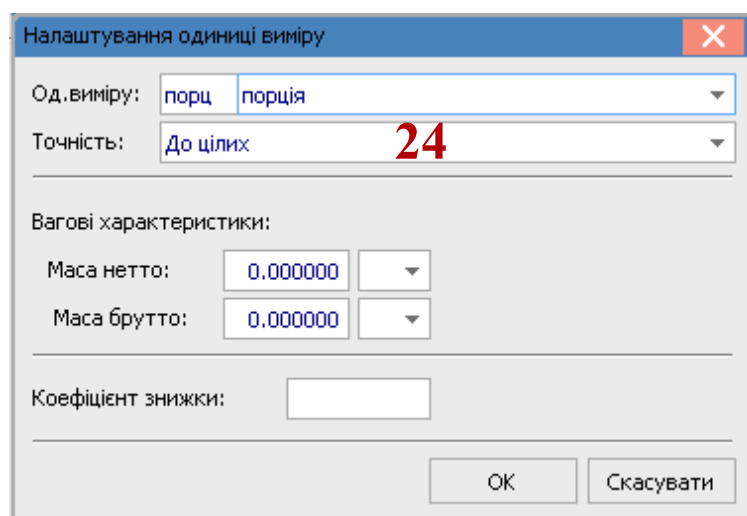
21. Провести заповнення реквізитів **Картки номенклатури**: поле **Артикул** заповнюється довільно чи в автоматичному режимі, якщо налаштовано, заповнити поле **Найменування** (назва страви відповідно до довідника рецептур)
22. **Увага!** У полі **Категорія** по клавіші **F3** змінити тип **Виробничі запаси** на **Готова продукція**.



23. У полі **Одиниці обліку** по клавіші **F3** обрати з **Довідника одиниць виміру** одиницю виміру – **порція** та натиснути кнопку **ОК**.



24. У полі **Точність** зазначити точність **До цілих**.



25. Встановити вагові характеристики: **Масу нетто**, **Масу брутто**, **коефіцієнт знижки** (за необхідності) та натиснути кнопку **ОК**.

26. Для готової продукції повинні бути встановлені додаткові одиниці обліку (вага страви у грамах на основні компоненти страви – м'ясо, риба, гарнір). По кнопці **Додаткові** обрати додаткові одиниці по клавіші **F3** з **Довідника одиниць обліку**.

27. Перейти на закладку **Параметри** в таблицю **Якісні характеристики**.

28. По клавіші **Insert** у вікні **Налаштування якісної характеристики** заповнити наступні реквізити: **Код – ГРП**, **Найменування – Пункт меню**, **Тип – Рядок** та натиснути кнопку **ОК**.

Налаштування якісної характеристики

Код: ГРП

Найменування: Пункт Меню

Тип: Рядок

Станд.Знач.: Число
Рядок

Використовува: Дата
Час

OK Скасувати

29. Натиснути на піктограму **Дискета** для збереження картки.

Картка номенклатури

Опис Параметри Партия/БСЗ Інше Зображення Вкладення

Артикул: 151102000013 Аналітичний код:

Найменування: Молода картопля з маслом і кропом

Заголовок: Молода картопля з маслом і кропом Показувати: Текст

Група: 01_1511/02 Чорнобильськ|Виробничі з|Продукти ха|Продукція к

Обсяг замовлення: 0.000000

Точка замовлення: 0.000000

Період замовлення:

Постачальник:

Стат. Класифікація:

Код КВЕД:

Код ТН ВЕД:

Стат. код:

Податки і збори:

Найменування	Ставка
Податок на додану вартість	20%

Якісні характеристики:

К...	Найменування	Значення
ГРП	Пункт Меню	100

Якісний склад номенклатури

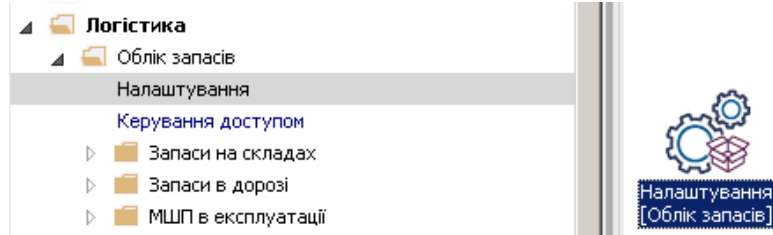
30. Внести всі страви до довідника номенклатури.

ISpro 7.11.040.999 - Довідник номенклатур [Активні]

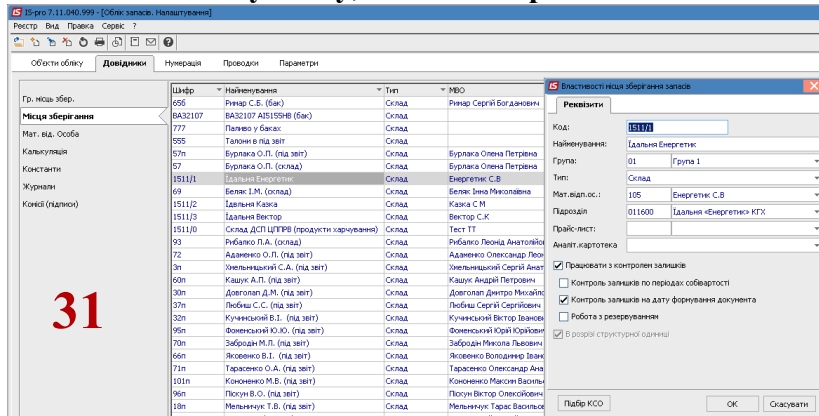
Реєстр Правка Вид Сервіс ?

Найменування групи	Артикул	Коротке найменува...	Код групи	Найменування групи	Основ...	Аналітич...	Основний штр.
01_1511/02 Продукти харчування	1511020000011	Салат із капусти	01_1511/02	Продукція кухні	пор		
01_1511/02 Продукти харчування на ...	1511020000022	каша гречана	01_1511/02	Продукція кухні	пор		
01_1511/02 Продукція кухні	1511020000012	Оселець солоний	01_1511/02	Продукція кухні	пор		
01_1512 Медикаменти та перев'язува...	1511020000013	Салат буряка	01_1511/02	Продукція кухні	пор		
01_1513 Будівельні матеріали	1511020000015	Розолник зі сметанкою	01_1511/02	Продукція кухні	пор		
01_1514 Паливо, горючі і настійні мате...	1511020000016	Щавель рублений	01_1511/02	Продукція кухні	пор		
01_1515 Запасні частини	1511020000017	Марка заморожена вла...	01_1511/02	Продукція кухні	кг		
01_1516 Тара	1511020000018	Каша рисова	01_1511/02	Продукція кухні	пор		
01_1518 Інші виробничі запаси	1511020000013	Молода картопля з мас...	01_1511/02	Продукція кухні	порц.		
01_18 Інші нефінансові активи							
01_22 Грошові документи							
01_29 Періодичні видання							

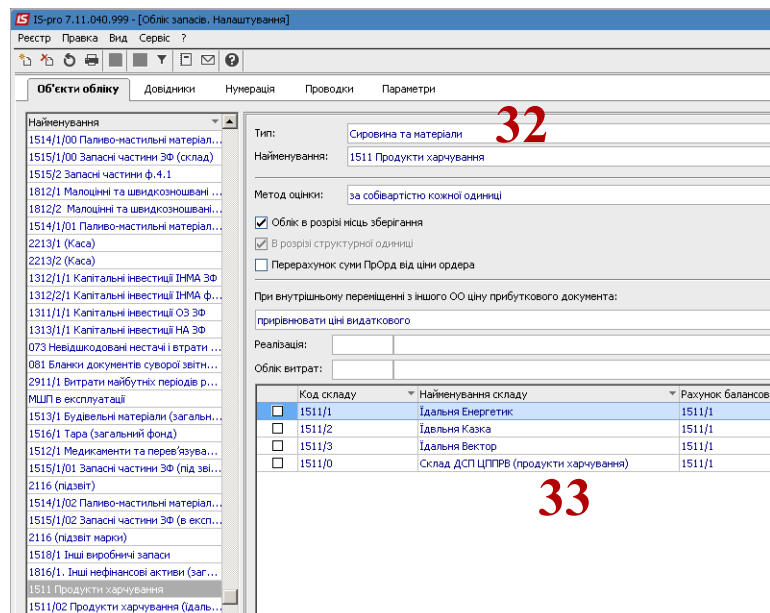
Далі необхідно провести налаштування в підсистемі **Логістика/ Облік запасів** в модулі **Налаштування**.



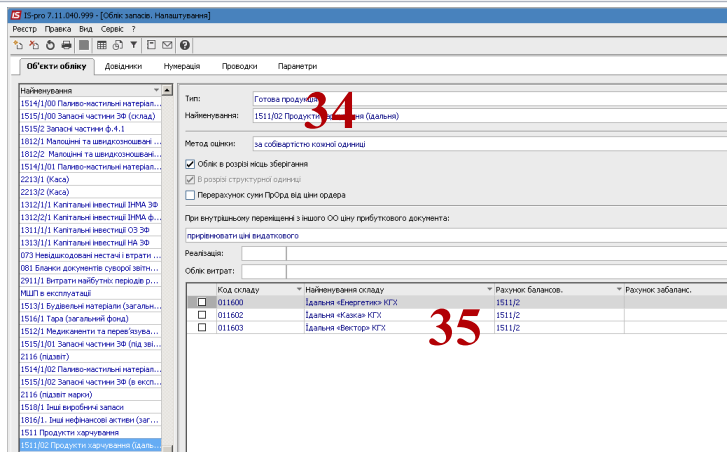
31. В модулі **Налаштування** на закладці **Довідники / Місця зберігання** створити місце зберігання – **Ідальня**. Заповнити реквізити вікна **Властивості** місця зберігання запасів **Код**, **Найменування** (Ідальня.....), **Тип** - **Склад** (для продуктів харчування) і **Матеріально-відповідальну особу**, вказати **Підрозділ**.



32. На закладці **Об'єкти обліку** створити об'єкт **Продукти харчування** з **Типом** – **Сировина і матеріали**.
33. Для об'єкту провести прив'язку **код складу** (ідальня) .



34. На закладці **Об'єкти обліку** створити об'єкт **Готова продукція ідальні** з **Типом** – **Готова продукція**.
35. Для об'єкту провести прив'язку **код складу** (ідальня) . Зазначається склад (ідальня) у якій буде вестись облік **готової продукції** (страв кухні)



Після внесення налаштувань в підсистемах **Загальні довідники** та **Логістика**, проводиться налаштування та ведеться облік виробництва готової продукції (страв кухні) в підсистемі **Облік виробництва**.