

## Внесення комплектуючих при створенні картки обліку основного засобу

Створити **Картку ОЗ.**( Більш детально, про створення **Картки ОЗ** розглянуто в попередніх нотатках).

Після внесення інформації на вкладках **Основні дані**, **Знос** та інших вкладках, перейти на вкладку **Комплектуючі**,

Дата	Номер	Документ
09/12/2021	00000001	Акт п/п (прийому)
09/12/2021	00000001	Акт п/п (прийому)

Для внесення комплектуючих основного засобу встановити курсор в табличну частину вкладки та обрати пункт меню **Картка/Створити**.

The screenshot shows the 'Інвентарна картка обліку основних засобів' (Inventory Card of Fixed Assets) application window. The main window has a menu bar with 'Картка', 'Правка', 'Вид', and 'Сервіс ?'. Below the menu is a toolbar with icons for search, save, print, and help. The main area is divided into a left sidebar with navigation options and a main content area. The sidebar includes: 'Осн. дані', 'Знос', 'Бух.аморт.', 'Атрибути', 'Рух', 'Зміни', 'Переоцінка', 'Поля користувача', 'Дорогмат-ли', 'Додатково', 'Використання', 'Управлінський облік', 'Управлінська амортизація', 'Архів руху', 'Архів амортизації', 'Архів управл.амортиз.', 'Комплектуючі', 'Додатки', and 'КЕКВ'. The main content area shows the 'КАРТКА №' (126) and 'Інвентарний №:' (101420002). The 'Найменування' (Name) is 'автомобіль'. Below this is a table with columns: 'Код комплектуючого', 'Найменування (марка)', and 'Артикул'. A 'Створення запису' (Create Record) dialog box is open, containing the following fields: 'Що комплектує:' (dropdown), 'Тип:' (text), 'Артикул:' (dropdown), 'Варт.за одиницю:' (0.00), 'Кількість:' (text), 'Од. виміру:' (text), 'Коментар:' (text), 'Дата введення:' (calendar), and 'Дата виведення:' (calendar). The dialog has 'OK' and 'Скасувати' (Cancel) buttons. At the bottom of the main window, there is a status bar showing 'Вид: Комплектуючі картки ОЗ' and 'Рядків: 1'.

У вікні **Створення запису** ввести необхідну інформацію:

- У полі **Що комплектує** обрати/створити комплектуючу номенклатуру;
- У полі **Тип** зазначається тип, який вказано при створенні комплектуючого;
- У полі **Артикул** зазначається артикул, який вказано при створенні комплектуючого;
- У полі **Вартість за одиницю** зазначається ціна комплектуючого;
- У полі **Кількість** зазначається кількість комплектуючих, що входять до основного засобу;
- У полі **Один. виміру** зазначається одиниця виміру, яка вказана при створенні комплектуючого;
- Поле **Коментар** заповнюється необхідною інформацією;
- **Дата введення** та **Дата виведення** заповнюється відповідними датами для комплектуючого.

Створення запису

Що комплектує:  Шини

Тип:

Артикул:

Варт. за одиницю:

Кількість:

Од. виміру:

Коментар:

Дата введення:

Дата виведення:

Натиснути кнопку **ОК**.

Відображено інформацію про комплектуючі об'єкта обліку ОЗ.

Інвентарна картка обліку основних засобів

Картка Правка Вид Сервіс ?

Осн. дані

Знос

Бух.аморт.

Атрибути

Рух

Зміни

Переоцінка

Поля користувача

Дорогмат-ли

Додатково

Використання

Управлінський облік

Управлінська амортизація

Архів руху

Архів амортизації

Архів управл.амортиз.

**Комплектуючі**

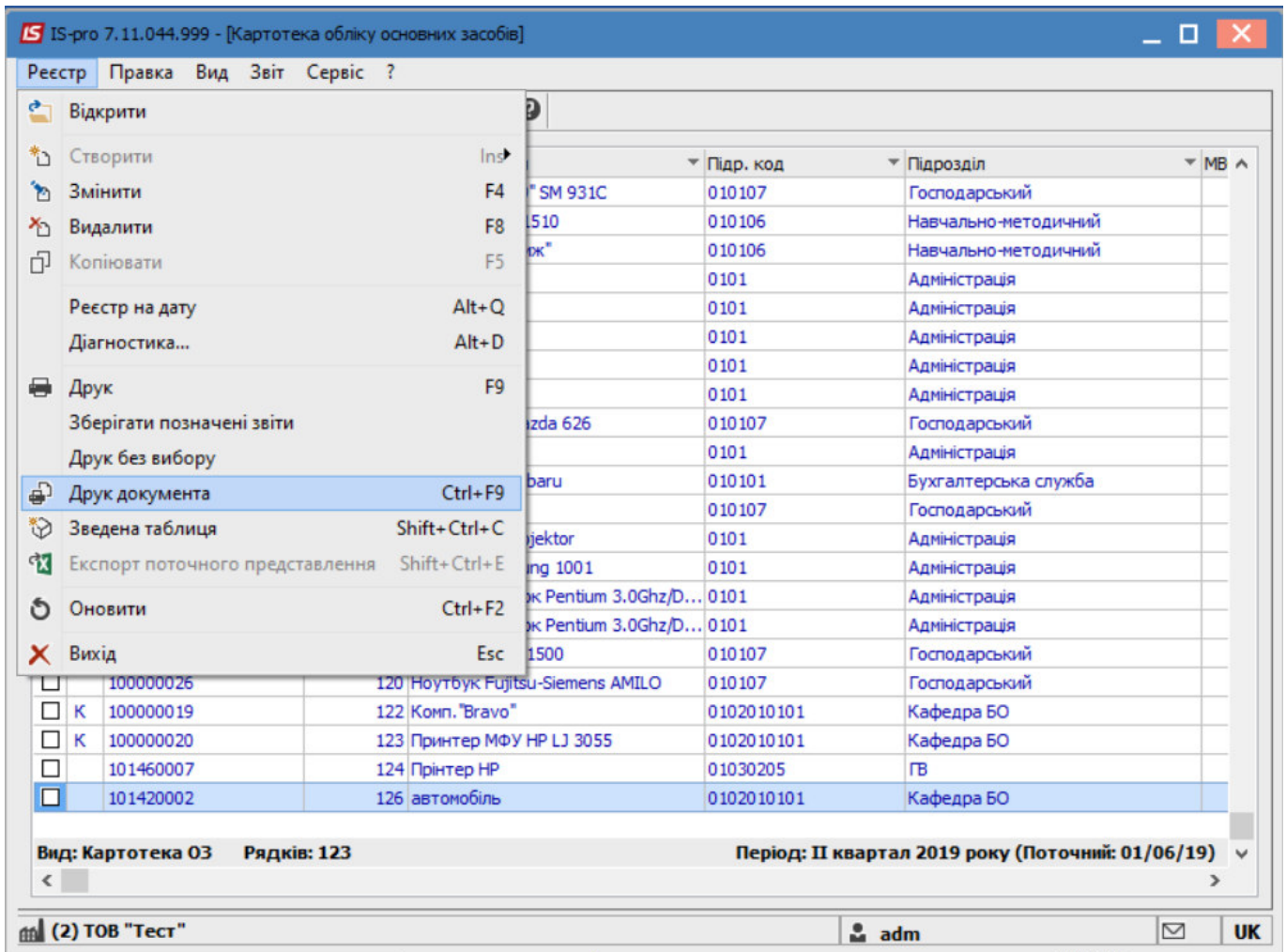
КАРТКА №  Інвентарний №:

Найменування

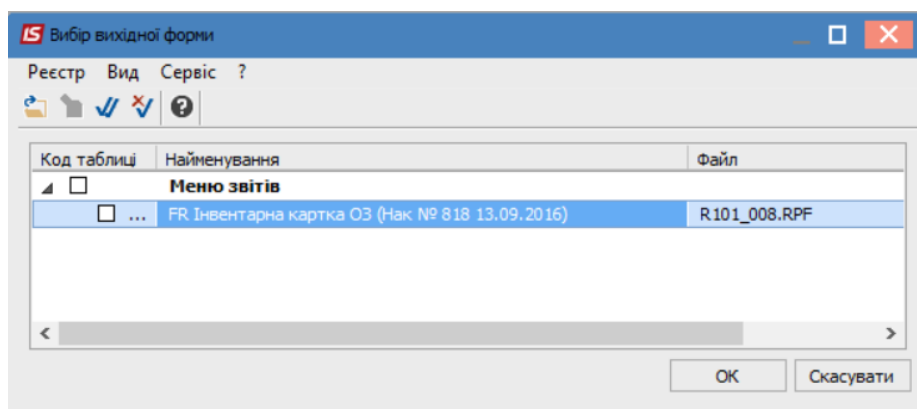
Код комплектуючого	Найменування (марка)	Артикул
3	Шини	
3	Шини	

Вид: Комплектуючі картки ОЗ Рядків: 2

Для отримання друкованої форми картки обліку ОЗ по пункту меню **Картка/Друк** (в картці ОЗ) або в реєстрів карток для відмічених карток (груповий друк) по пункт меню **Реєстр/Друк документа** обрати друковану форму.



У вікні **Вибір вхідної форми**, обрати відповідну форму звіту та натиснути кнопку **ОК**.



Вказати дату (у разі необхідності поставити відмітки) та натиснути кнопку **ОК**.

**Інвентарна картка ОЗ** ✕

Дата.....:  📅

Безоплатне отримання ОЗ

Архів амортизації

---

Відображено інформацію про об'єкт **ОЗ** відповідно до попередньо внесеної інформації, в т.ч. комплектуючі, що входять до ОЗ.

ТОВ "Тест" <small>(найменування юридичної особи)</small> Ідентифікаційний код за ЄДРПОУ <input type="text" value="11223344"/>		ЗАТВЕРДЖЕНО Наказ Міністерства фінансів України 13.09.2016 № 818					
<b>Інвентарна картка № 126 обліку об'єкта основних засобів</b>							
автомобіль <small>(повна назва об'єкта і його призначення)</small>							
Коротка індивідуальна характеристика об'єкта:							
Інвентарний (номенклатурний) номер	Синтетичний рахунок субрахунок	Рік випуску (побудови)	Паспорт, модель, тип, марка	Заводський номер	Місцезнаходження об'єкта	Матеріально відповідальна особа	
101420002							
Дата, номер акта введення в експлуатацію	Дата, номер акта приймання-передачі*	Первісна вартість	Ліквідаційна вартість	Вартість, яка амортизується	Строк корисного використання	Знос**	Примітка
09.12.2021 00000001		54'000.00		54'000.00	120		
Ознаки, що характеризують об'єкт	Прийомлення і приладдя, що належать до об'єкта основних засобів				Дорогоцінні метали		
	назва	назва	назва	назва	назва	вид	маса
	Шини	Шини					
Зміни у вартості об'єкта:							
№ з/п	Дата відображення господарської операції	Зміст операції	Первісна (переоцінена) вартість	Ліквідаційна вартість	Вартість, яка амортизується	Знос	Строк корисного використання
1							

\* Заповнюється у разі безоплатного отримання об'єкта основних засобів.  
 \*\* Заповнюється у разі безоплатного отримання об'єкта основних засобів від суб'єктів державного сектору.