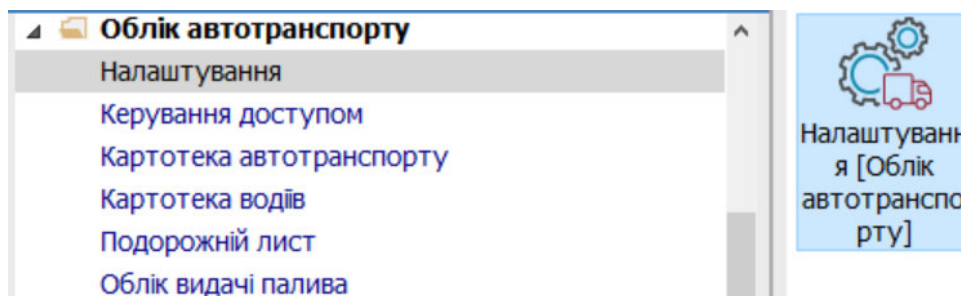
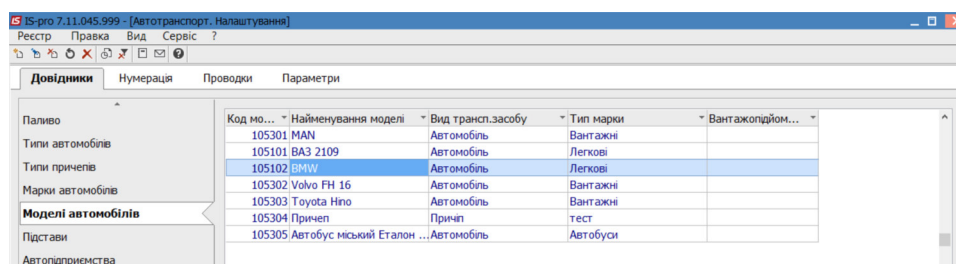


Налаштування спідометру в автомобілі

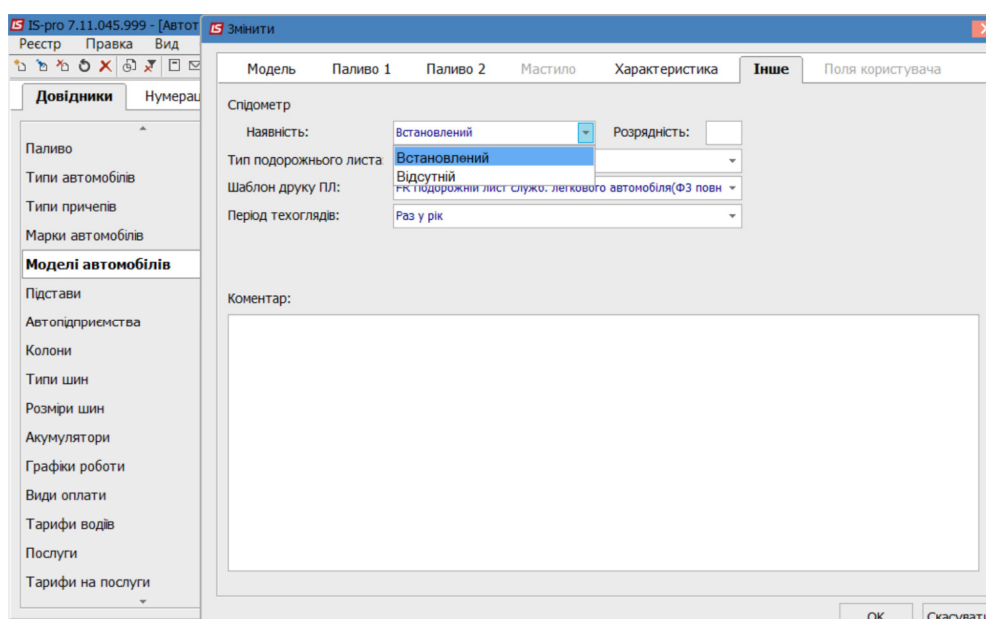
Перед веденням обліку спідометрів необхідно провести певні налаштування в модулі **Налаштування** системи **Облік автотранспорту**. Перед налаштуванням вже повинне проведено налаштування довідників **Типи автомобілів**, **Марки автомобілів**.



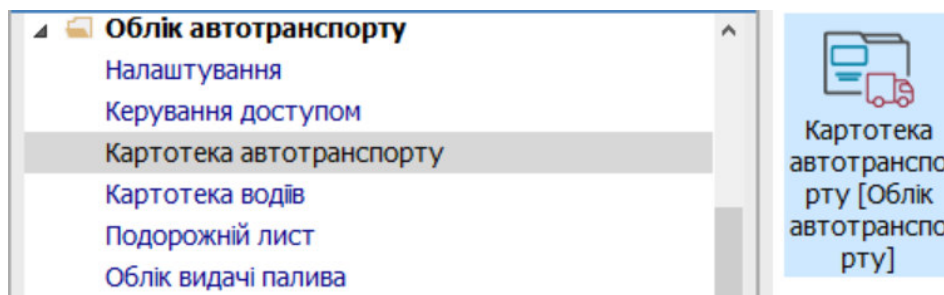
1. Для кожної моделі автомобілю необхідно зазначити використання спідометру. На закладці **Довідники/ Моделі автомобілів** при первинному налаштуванні моделі автомобіля (меню **Реєстр / Створити** або по клавіші **Insert**) чи при необхідності внести зміни (по клавіші **F4**) у полі **Спідометр Наявність** закладки **Інше** по клавіші **F3** обрати необхідний пункт **Встановлений** чи **Відсутній**.



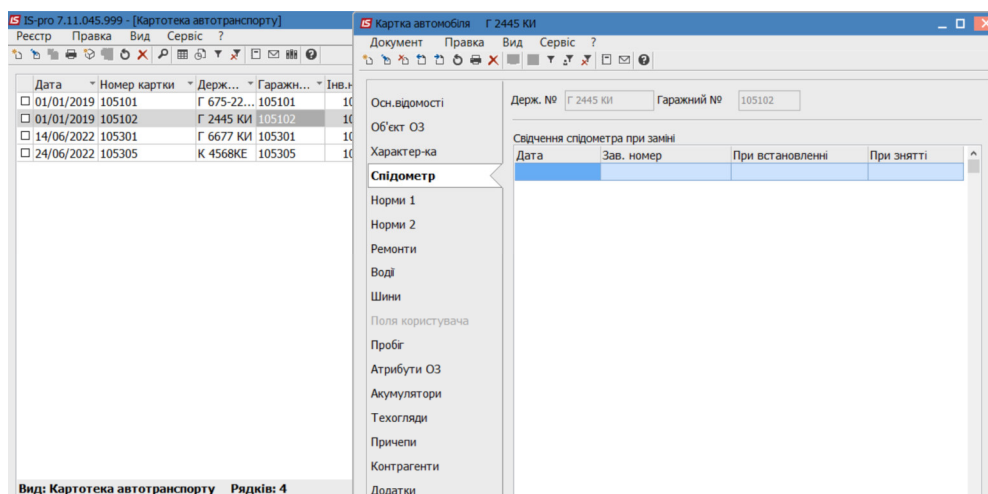
2. Зазначити розрядність у полі **Розрядність**. Провести збереження.



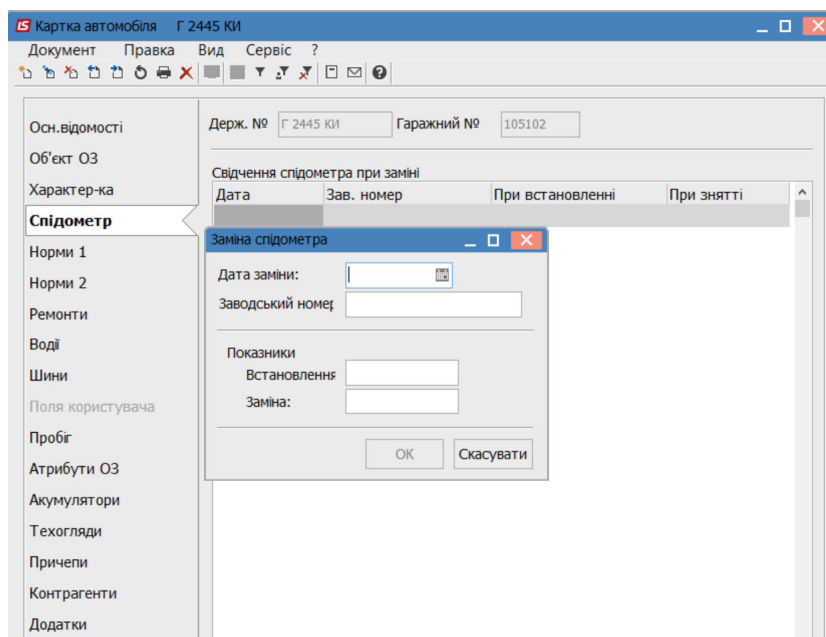
3. Перейти в модуль **Картотека автотранспорту** системи **Облік автотранспорту**.



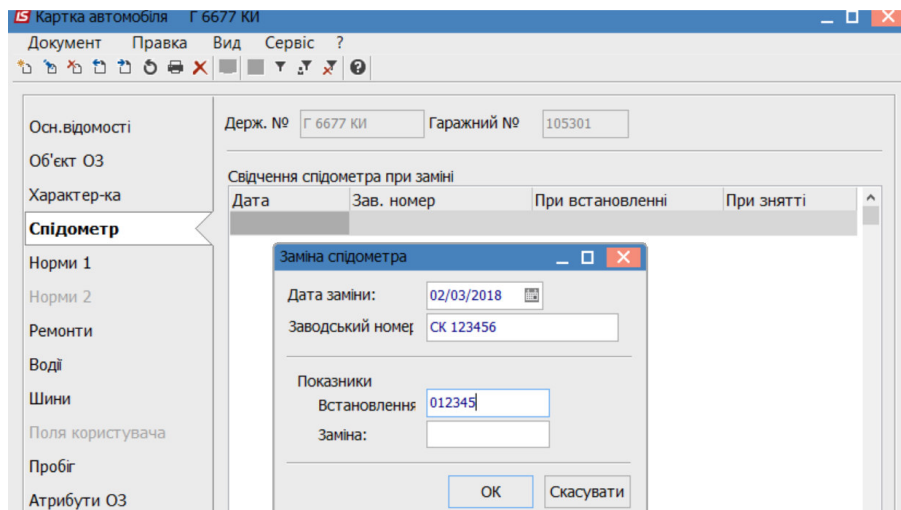
4. При формуванні картки на автомобіль (див. нотатку Створення картотеки автотранспорту) на закладці **Спідометр** по пункту меню **Документ / Створити** або по клавіші **Insert** зазначити дані спідометру.



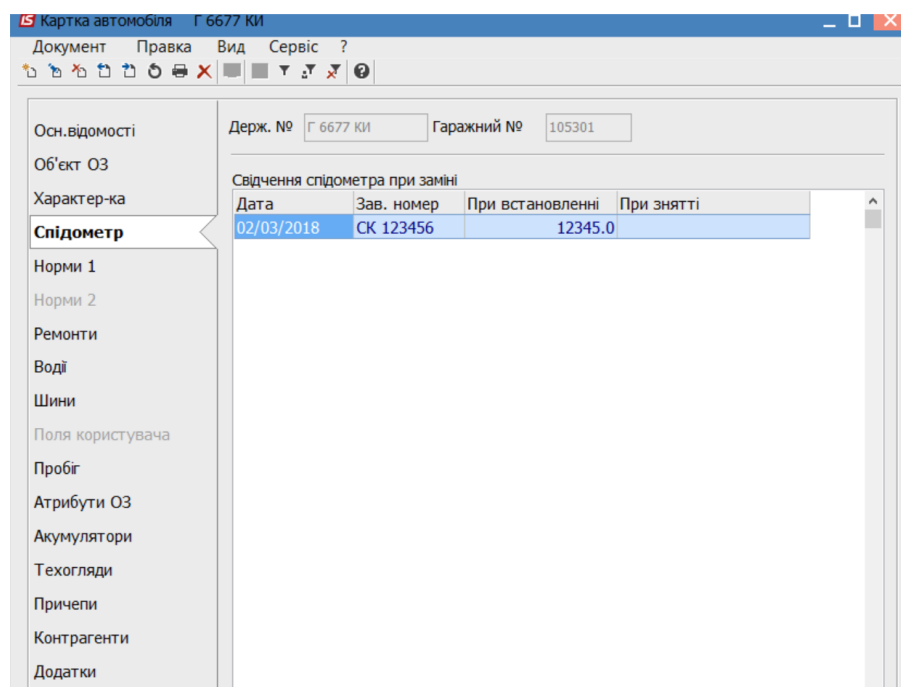
5. У полі **Дата заміни** використовуючи календар, зазначити дату встановлення спідометру.



6. У полі **Заводський номер** заповнити вручну заводський номер
 7. У полі **Показники Встановлення** вказати показник спідометра
 8. Натиснути кнопку **ОК**.



9. На закладці **Спідометр** запис з показниками спідометра при встановленні.



10. Провести збереження. Натиснути кнопку **Так**.

