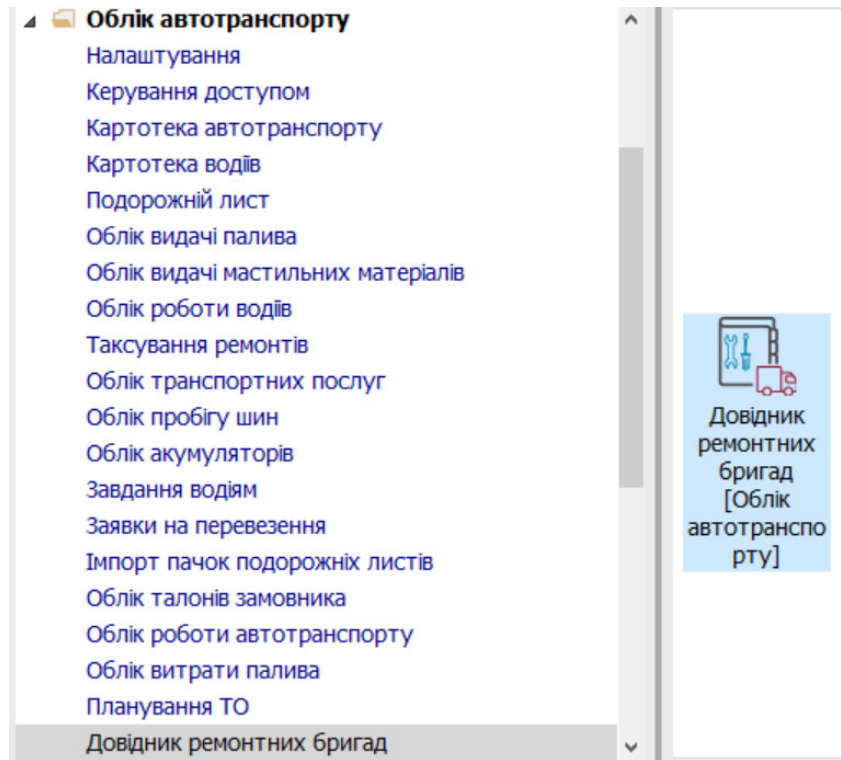
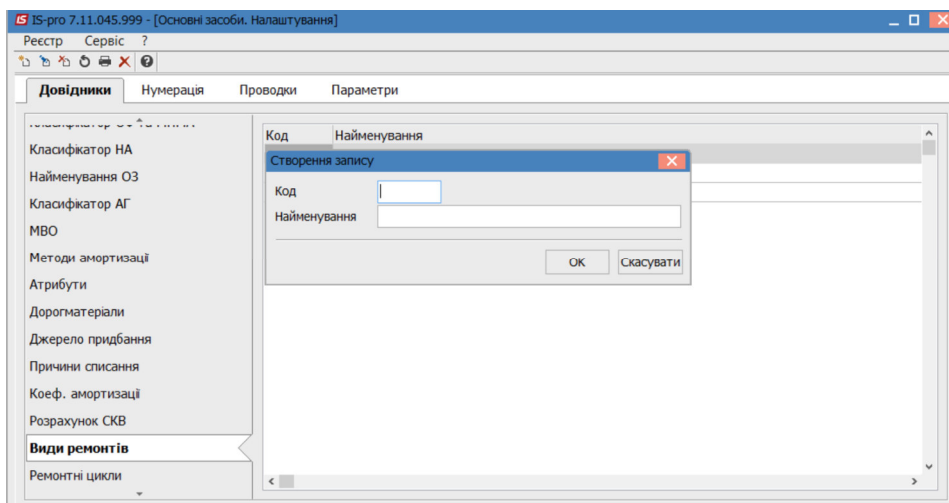


# Формування довідника ремонтних бригад

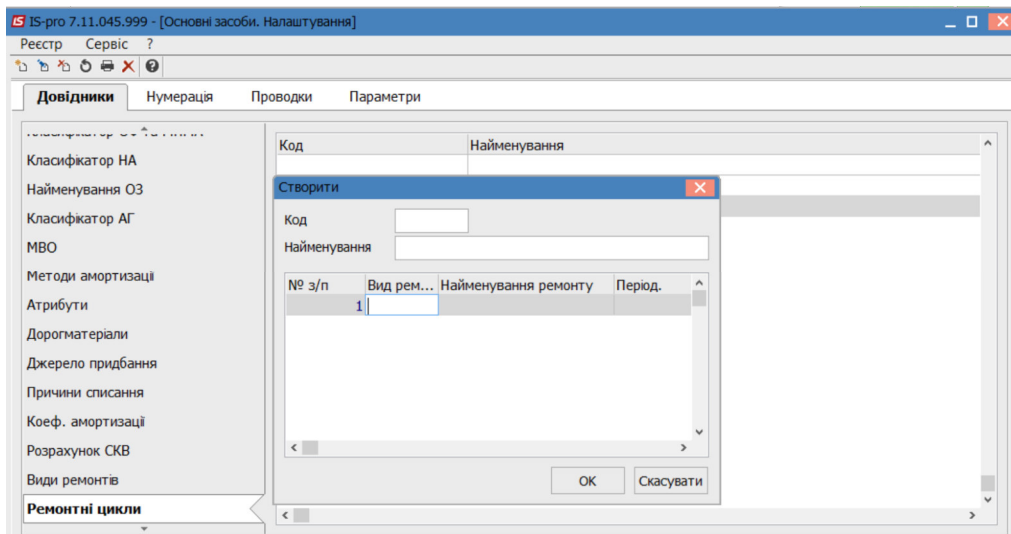
Формування довідника ремонтних бригад для проведення ТО і ремонтів власного транспорту та надання послуг з ТО автотранспортними підприємствами відповідно до укладених договорів ведуть у системі **Облік автотранспорту** в модулях **Планування ТО** та модулі **Довідник ремонтних бригад**.



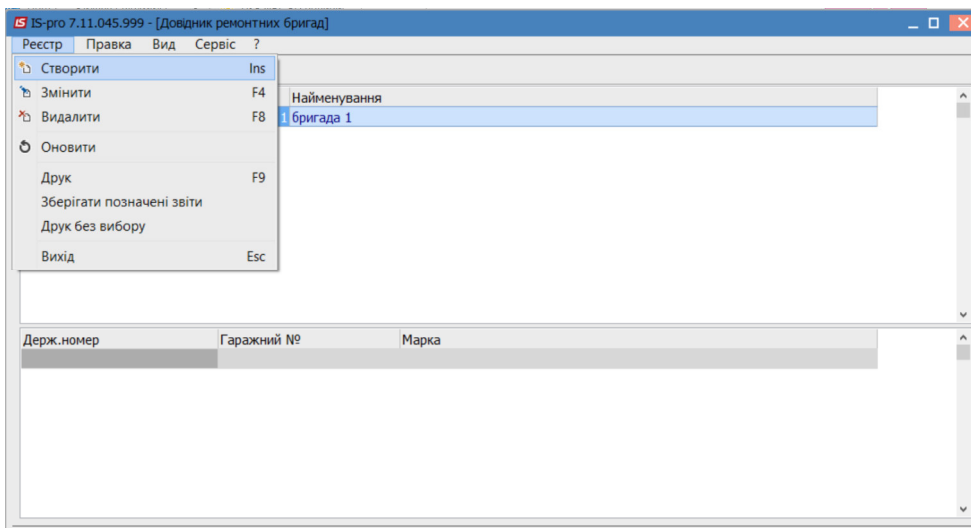
1. Перед формуванням ремонтних бригад для проведення ремонту автомобілів необхідно провести ряд налаштувань:
  - Створити види ремонтів (система **Облік основних засобів** модуль **Налаштування** закладка **Довідники/Види ремонтів**);



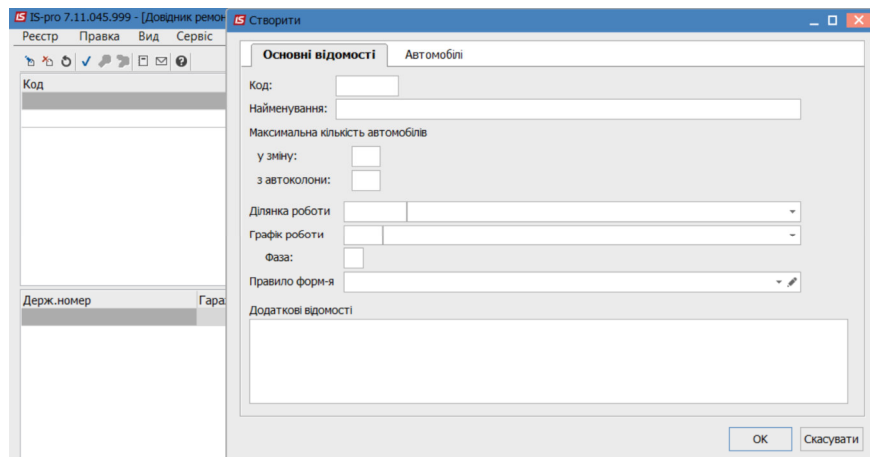
- Визначити ремонтні цикли (система **Облік основних засобів** модуль **Налаштування** закладка **Довідники/Ремонтні цикли**);



- Створити графіки роботи для ремонтних бригад (підсистема **Облік персоналу/Облік праці й заробітної плати** / **Параметри** модуль **Довідник графіків і режимів роботи**);
  - Визначити періодичність проведення **ТО** для марок автомобілів (система **Облік автотранспорту** модуль **Налаштування** закладка **Довідники/ Моделі автомобілів**. Для кожної моделі на закладці **Моделі автомобілів** передбачити періодичність **ТО** та **Ремонтний цикл** та **Періодичність ТО за часом** ).
2. По пункту меню **Реєстр** / **Створити** або по клавіші **Insert** створити запис для заповнення довідника бригад.

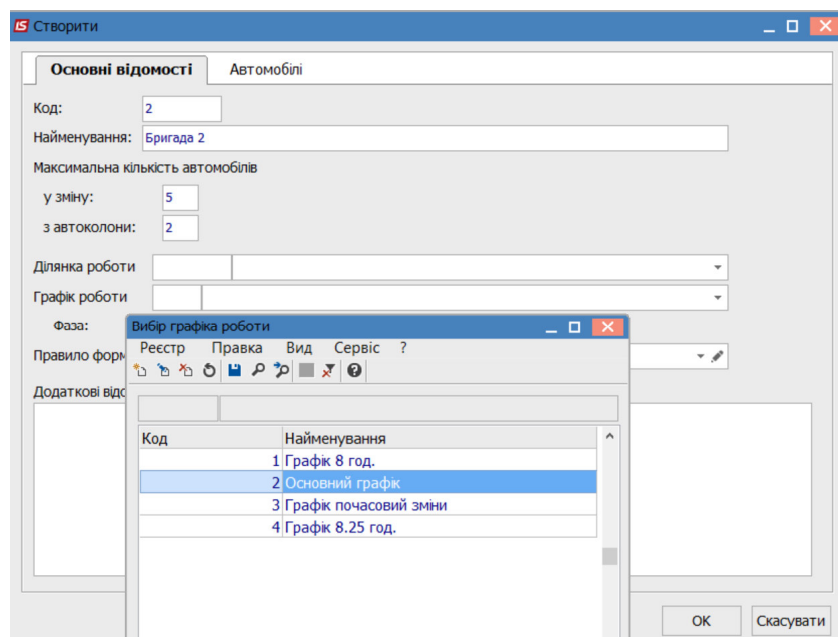


3. Вікно **Створити** має закладки: **Основні відомості** та **Автомобілі**.

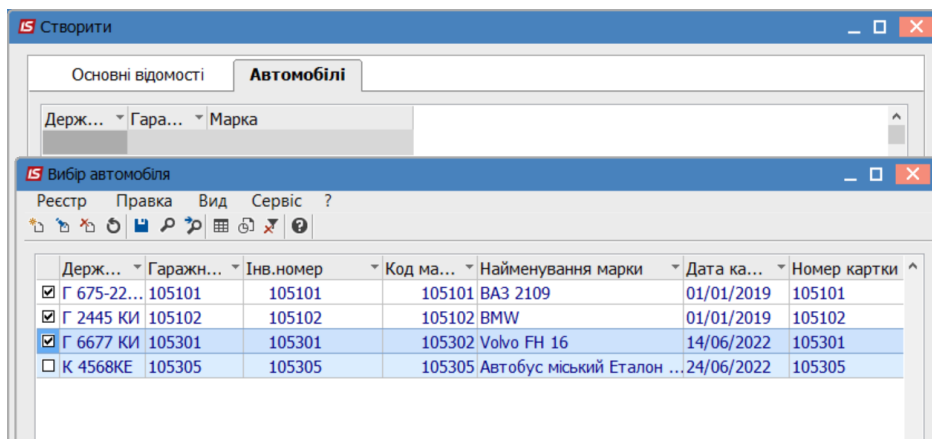


4. На закладці **Основні відомості**:

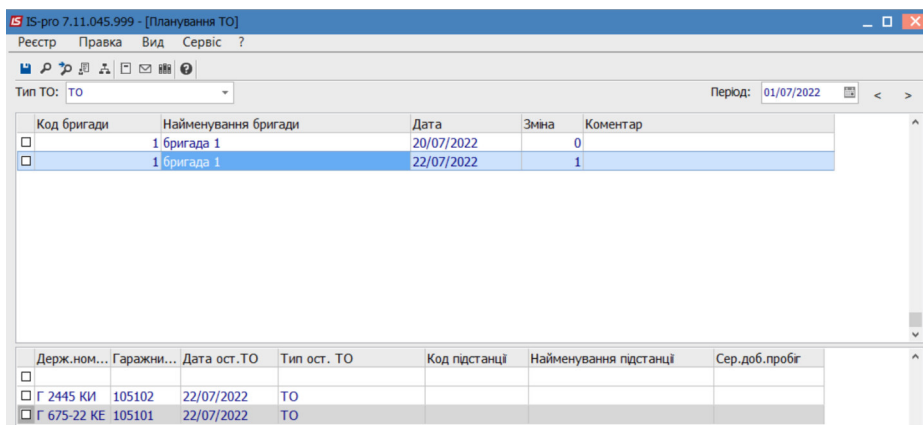
- У полі **Код** вказати довільний код;
- Полі **Найменування** вказати найменування
- У полях **Максимальна кількість автомобілів**: **у зміну** - вказати кількість автомобілів, що може обслужити бригада за 1 зміну у плановий день при проведенні ТО (використовується для ТО); **з автоколони** – вказати максимальну кількість, що може обслужити бригада за зміну з автоколони;
- Поле **Ділянка роботи** по клавіші **F3** заповнити із довідника (якщо внесені ділянки в довіднику);
- Поле **Графік роботи** заповнити, по клавіші **F3**, обрати із довідника графіків роботи (однозмінний, двозмінний чи тризмінний);
- Поле **Фаза** заповнити залежно від того, як працює бригада – доба/двоє чи доба/трос, як змінюються працівники;
- Поле **Правило формування** - відповідно до програми користувача, що визивається при додаванні автомобіля в план проведення ТО (створюється для кожного підприємства в процесі впровадження);
- У поле **Додаткові відомості** внести необхідний коментар.



5. На закладці **Автомобілі** встановити курсор в табличну частину вікна та натиснути клавішу **F4**. Обрати автомобілі у вікні **Вибір автомобіля**. Відображаються автомобілі, які обслуговує бригада.



6. Бригада внесена в довідник.  
7. По пункту меню **Реєстр / Оновити** провести оновлення списку автомобілів, якщо були внесення редагування в **Картотеку автомобілів** щодо проведення ТО.



8. По пункту меню **Вид /Автомобілі** можна обрати формування довідника по автомобілях і визначенням, які бригади працюють.  
9. По пункту меню **Вид /Сортувати** обрати яким чином буде сортування автомобілів: по марці автомобіля, по державному номеру, по гаражному номеру, не сортувати.

