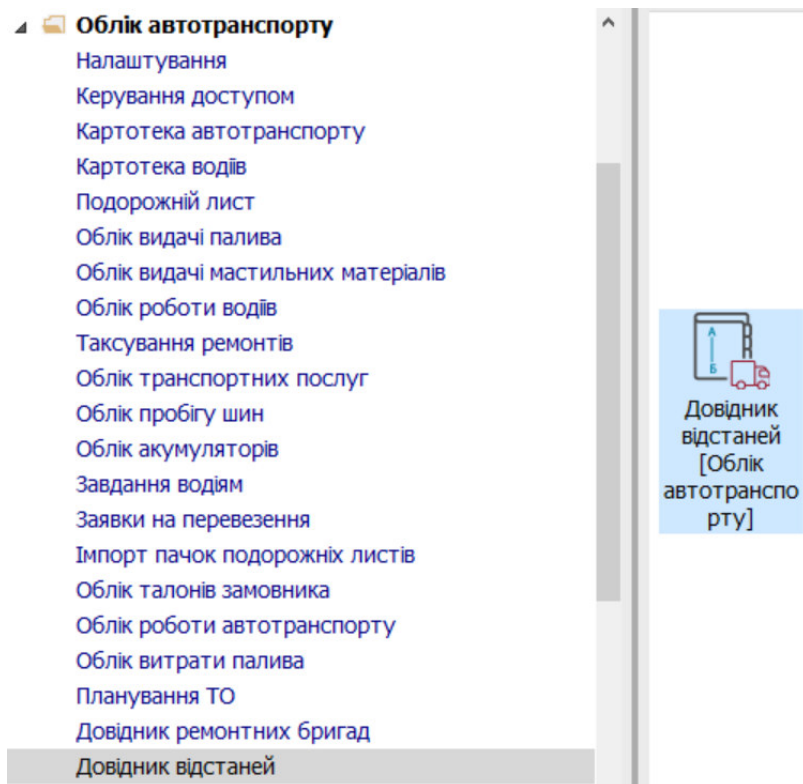


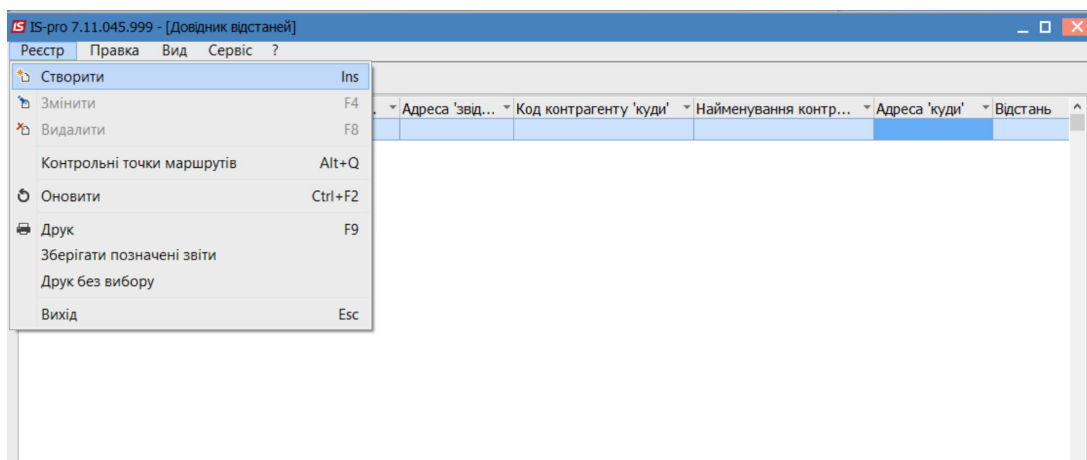
## Формування довідника відстаней

Для формування маршрутів, ведення контролю за використанням палива, визначення відстаней при доставці вантажів до замовника та ведення обліку послуг автотранспорту формується **Довідник відстаней** у системі **Облік автотранспорту** в модулі **Довідник відстаней**.

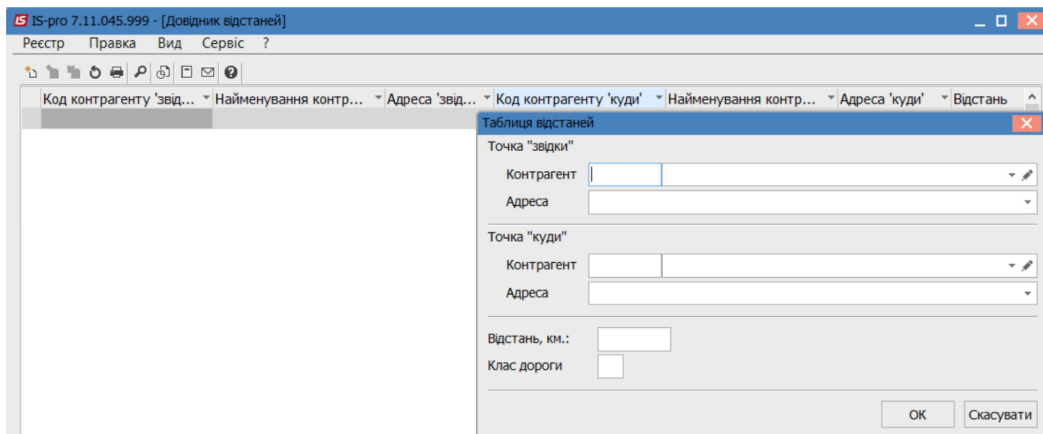
Перед формуванням **Довідника відстаней** повинен бути заповнений **Довідник контрагентів** у системі **Загальні довідники**.



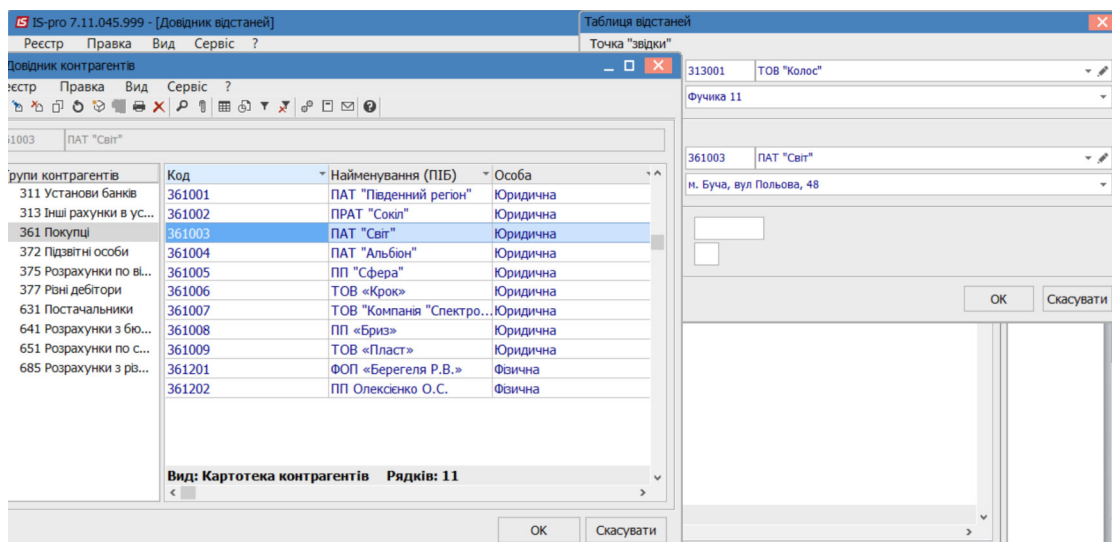
1. По пункту меню **Реєстр / Створити** або по клавіші **Insert** створити запис відстаней.



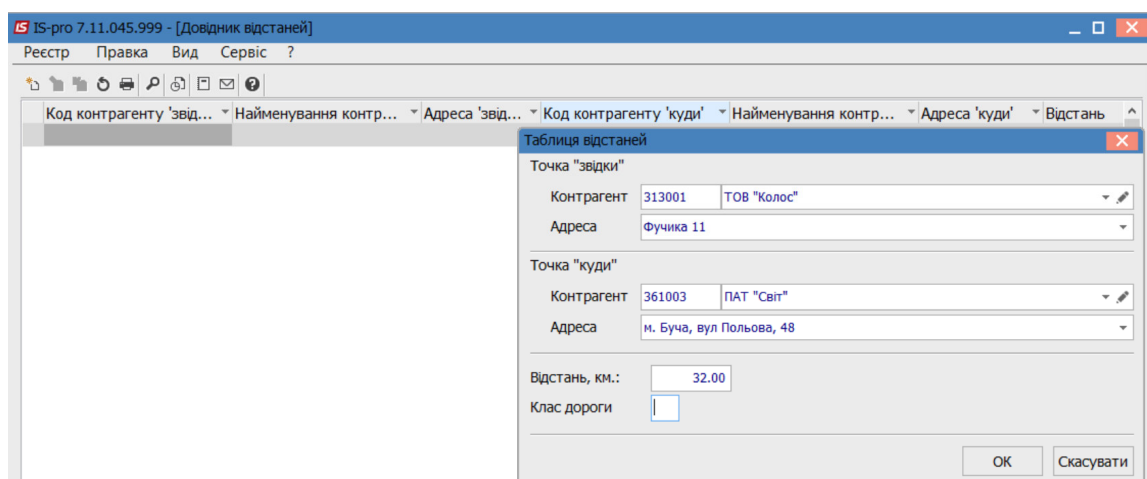
2. У полі **Точка «звідки» Контрагент** по клавіші **F3** обрати контрагента та натиснути кнопку **ОК**. Поле **Адреса** заповнюється автоматично, якщо в **Довіднику контрагентів** заповнені реквізити.



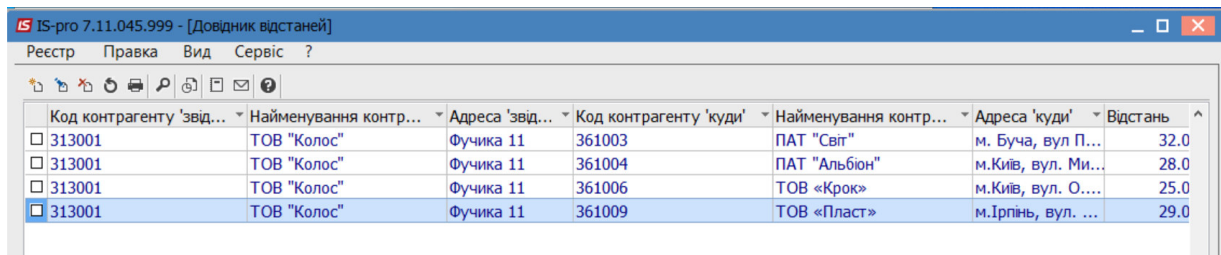
3. У полі **Точка «куди» Контрагент** по клавіші **F3** обрати контрагента, якому проводиться доставка. Поле **Адреса** заповнюється автоматично, якщо в **Довіднику контрагентів** заповнені реквізити.



4. У полі **Відстань, км** вручну зазначити кілометраж і клас дороги. **Натиснути кнопку ОК.**



## 5. Відстань між двома контрагентами буде внесена в Довідник відстаней



Код контрагенту 'звід...'	Найменування контр...	Адреса 'звід...'	Код контрагенту 'куди'	Найменування контр...	Адреса 'куди'	Відстань
<input type="checkbox"/> 313001	ТОВ "Колос"	Фучика 11	361003	ПАТ "Світ"	м. Буча, вул П...	32.0
<input type="checkbox"/> 313001	ТОВ "Колос"	Фучика 11	361004	ПАТ "Альбїон"	м.Київ, вул. Ми...	28.0
<input type="checkbox"/> 313001	ТОВ "Колос"	Фучика 11	361006	ТОВ «Крок»	м.Київ, вул. О...	25.0
<input checked="" type="checkbox"/> 313001	ТОВ "Колос"	Фучика 11	361009	ТОВ «Пласт»	м.Ірпїнь, вул. ...	29.0