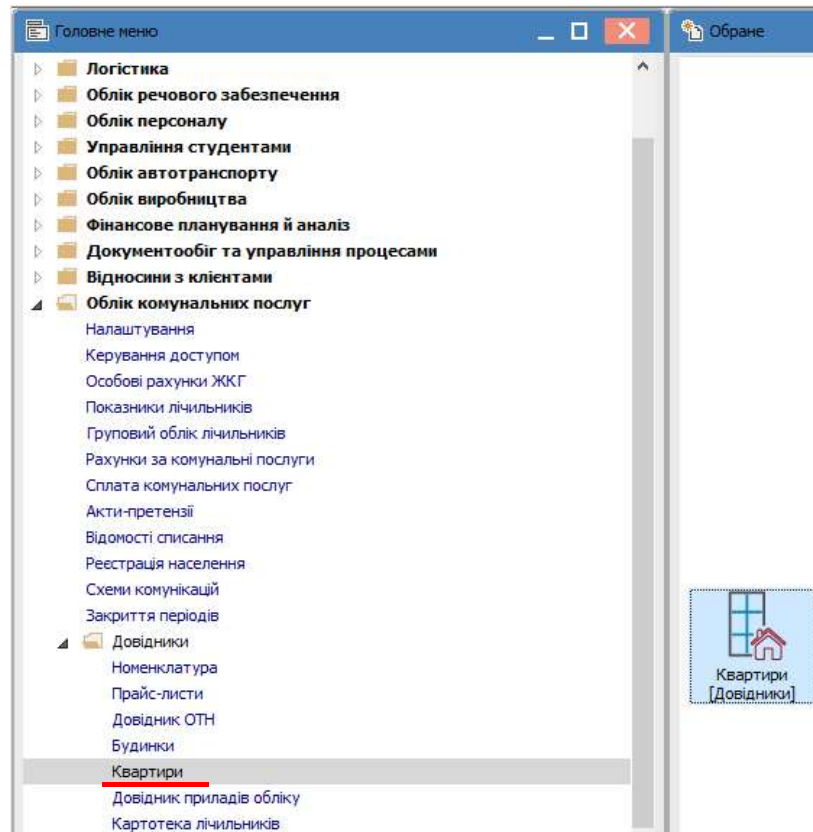


Заповнення довідника Квартири

Для деталізованого ведення поквартирного обліку, що належать до будинків, які обслуговуються ЖЕК/ОСББ або іншим комунальним підприємством (водоканал, газопостачання, енергопостачання) зручним є використання картотеки квартир, що розташована у підсистемі **Облік комунальних послуг/Довідники** у модулі **Квартири**.



Цей довідник краще створювати після формування картотеки будинків. Існує два методи формування квартир: груповий або по одній.

Груповий спосіб створення карток квартир, що належать одному будинку, можливий лише у модулі **Будинки** (див. окрему нотатку).

У модулі **Квартири** створення **Картки квартири** проводиться на кожен квартиру окремо по пункту меню **Реєстр/Створити**. Також в даному модулі проводиться зміна багатьох даних по конкретній квартирі.

Картка має закладки: **Головна, Мешканці, Лічильники, Площі**.

На закладці **Головна** заповнюється наступна інформація про квартиру:

- 1 - згідно технічного паспорту квартири;
- 2 - зазначається наявність лічильників на послуги;
- 3 - адреса і вид плити, що використовується у квартири
- 4 – посилання на прайс-листи для застосування тарифів за спожиті послуги.

Редагування квартири

Реєстр Вид Сервіс Популярне ?

Головна Мешканці Лічильники Площі

Код: 10 Кількість кімнат: 2

№ квартири: 10 Стояк:

Поверх: 3

Під'їзд: 1

Площа квартири: 56.40 Площа кухні: 9.00

Площа лоджій: 5.00 Площа ванної: 4.00

Площа балконів: Площа вбиральні: 2.00

Опал. площа кв.: 51.40 Площа коридору: 4.00

Площа підсобн. приміщ.: Площа житлова: 36.00

Наявність кутових кімнат

Площа кутових кімнат:

Лічильники води

Лічильник газу

Телефон

Номер телефону:

Вулиця: 3 Пряма

Будинок: 31 1

Плита: Електрична

Тариф до 20 числа: 555 Прайс-лист Інші послуги

Тариф після 20 числа: 555 Прайс-лист Інші послуги

Опис:

OK Скасувати

На закладці **Мешканці** зазначається інформація на підставі даних модуля **Особові рахунки**. Якщо картотека особових рахунків вже створена, то мешканці за даною адресою з'являються у картки квартири автоматично. Якщо картотека ще не створена, є можливість додати інформацію на цю закладку після створення особового рахунку.

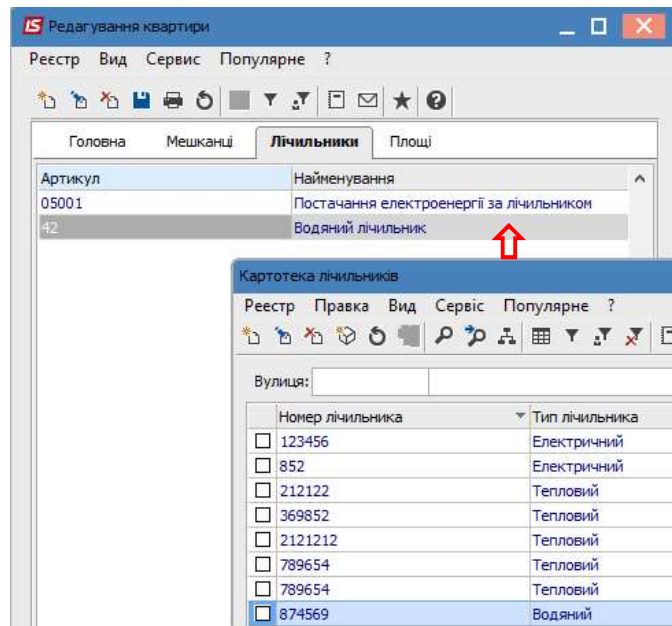
Редагування квартири

Реєстр Вид Сервіс Популярне ?

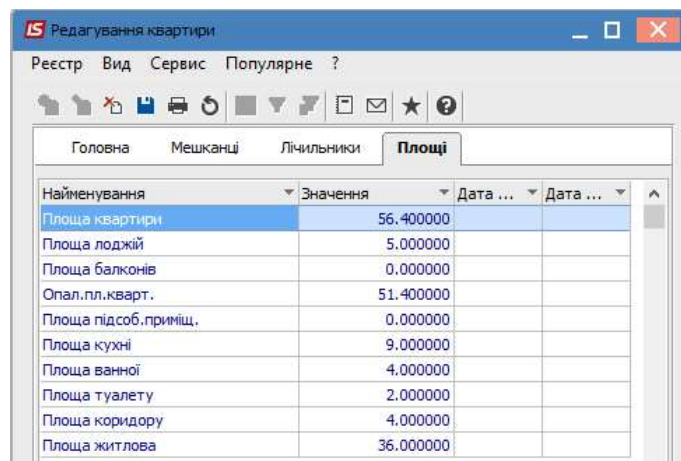
Головна Мешканці Лічильники Площі

Код	Найменування
501	Захарченко Валентина Пилипівна
512	Ніконенко Сергій Маркович

На закладці **Лічильники** з Довідника приладів обліку обираються лічильники, що встановлені у квартирі.



На закладці **Площі** дані зазначаються автоматично після заповнення головної сторінки картки квартири. Ця закладка потрібна для формування історії у випадку зміни будь-якої частини площі.



У вікні реєстру квартир перелік квартир відображається за певною адресою, яка зазначається у відповідних полях: **Адреса, Вулиця, Будинок**. При відсутності заповненого поля **Будинок**, відображаються всі квартири по вулиці, так само працюють інші поля при відсутності в них значень у переліку квартир відобразяться всі квартири в системі. В такому реєстрі можна сортувати, фільтрувати інформацію. Наприклад, побачити всі квартири з електричною плитою (при виборі фільтру у колонці Плита).

Код	№ квартири	№ будинку	Корпус	Вулиця	Плита	Лічильник води	Лічильник газу	Телефон	Опис
1	1	1		Пріама	електрическая	нет	нет	нет	
2	2	1		Пріама	електрическая	нет	нет	нет	
3	3	1		Пріама	електрическая	нет	нет	нет	
4	4	1		Пріама	електрическая	нет	нет	нет	
5	5	1		Пріама	електрическая	нет	нет	нет	

Для полегшення процесу створення карток квартир картки можна копіювати по клавіші **F5**. Якщо створення карток квартир було проведено груповим способом у модулі **Довідник Будинки**, то в модулі **Довідник Квартири**, при необхідності, можна відкоригувати дані **Картки квартири** по пункту меню **Реєстр/Змінити**.

В реєстрі квартир можна проводити групове призначення тарифів через пункт меню **Реєстр/Групове призначення тарифів**. Після чого у відповідному вікні **Глобальна заміна тарифу** обирається необхідний прайс-лист.

