

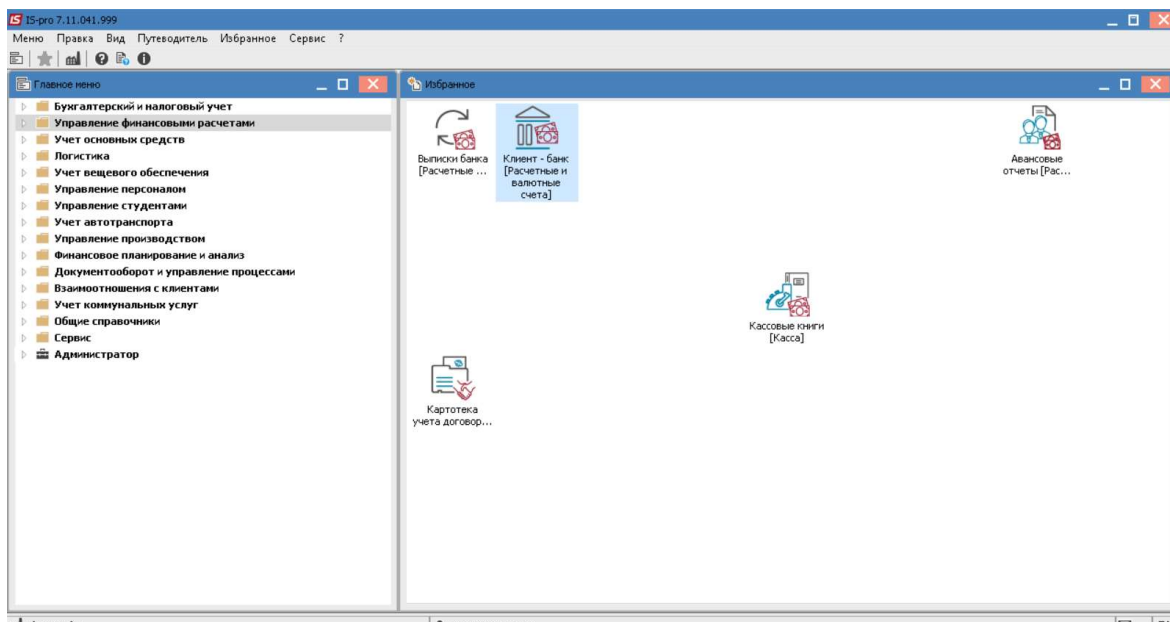
Изменение пароля пользователем

Для того, чтобы изменить пароль необходимо:

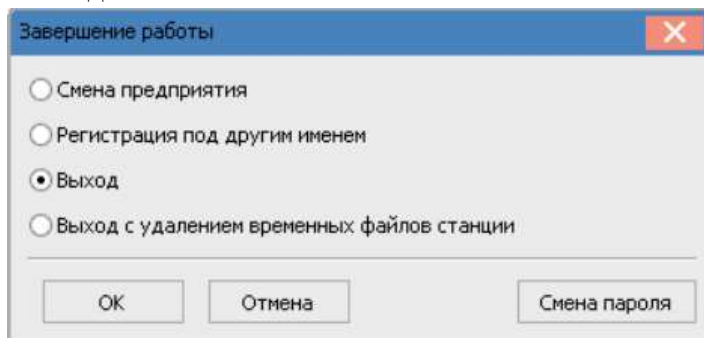
1. Зайти в программу под своим старым паролем.

Если пользователь не помнит свой старый пароль, изменить пароль может только администратор Комплекса.

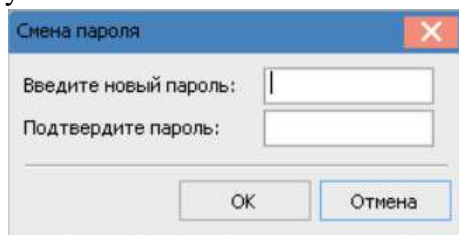
2. В главном меню выбрать пункт **Меню / Завершение работы** или нажать клавишу **Esc**.



3. Появится окно выхода из Комплекса.



4. Нажать на кнопку **Смена пароля**.
5. В окне изменения пароля ввести свой пароль в первую строку и повторить его во второй. Нажать кнопку **ОК**.



ВАЖНО! При вводе нового пароля, необходимо обратить внимание на то, какой язык в данный момент выбран.

6. После проведения предварительных действий, пароль изменен. При следующем заходе в программу необходимо вводить новый пароль.