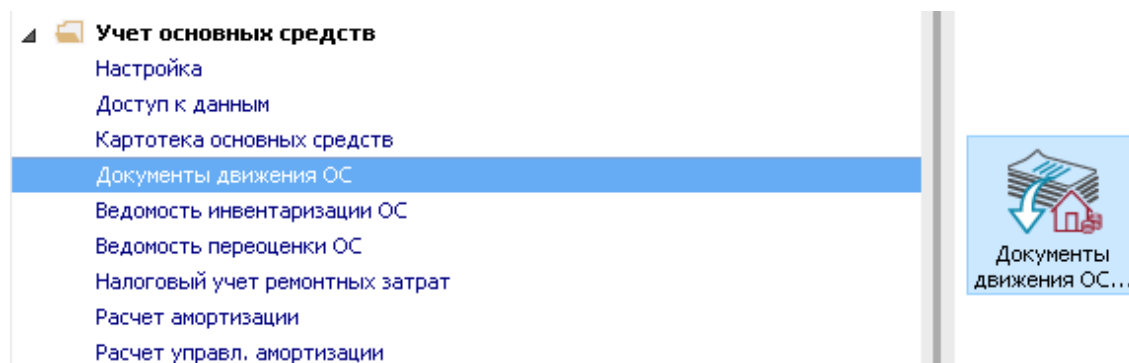


## Перевод на реконструкцию ОС

Формирование документа **Перевод на реконструкцию ОС** можно реализовать в подсистеме **Учет основных средств** в модуле **Документы движения ОС**.

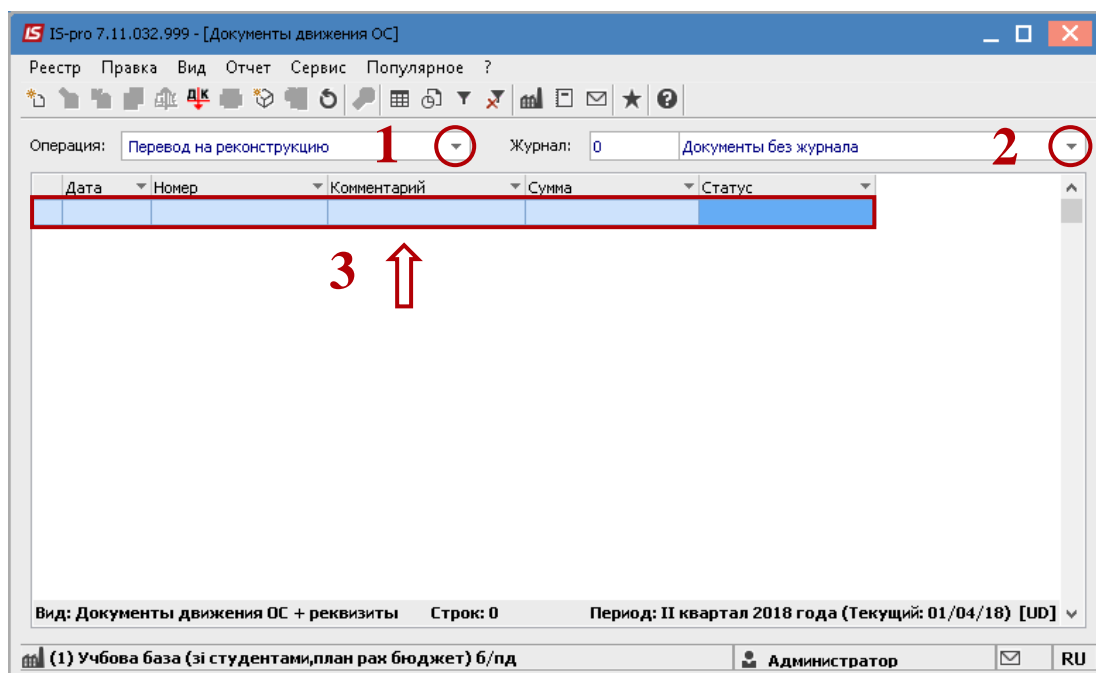


Для формирования документа **Перевод на реконструкцию ОС** необходимо провести следующие действия:

- 1 В поле **Операция** по треугольнику выбрать операцию - **Перевод на реконструкцию**.
- 2 В поле **Журнал** по треугольнику выбрать необходимый журнал, например, **Документы без журнала**.

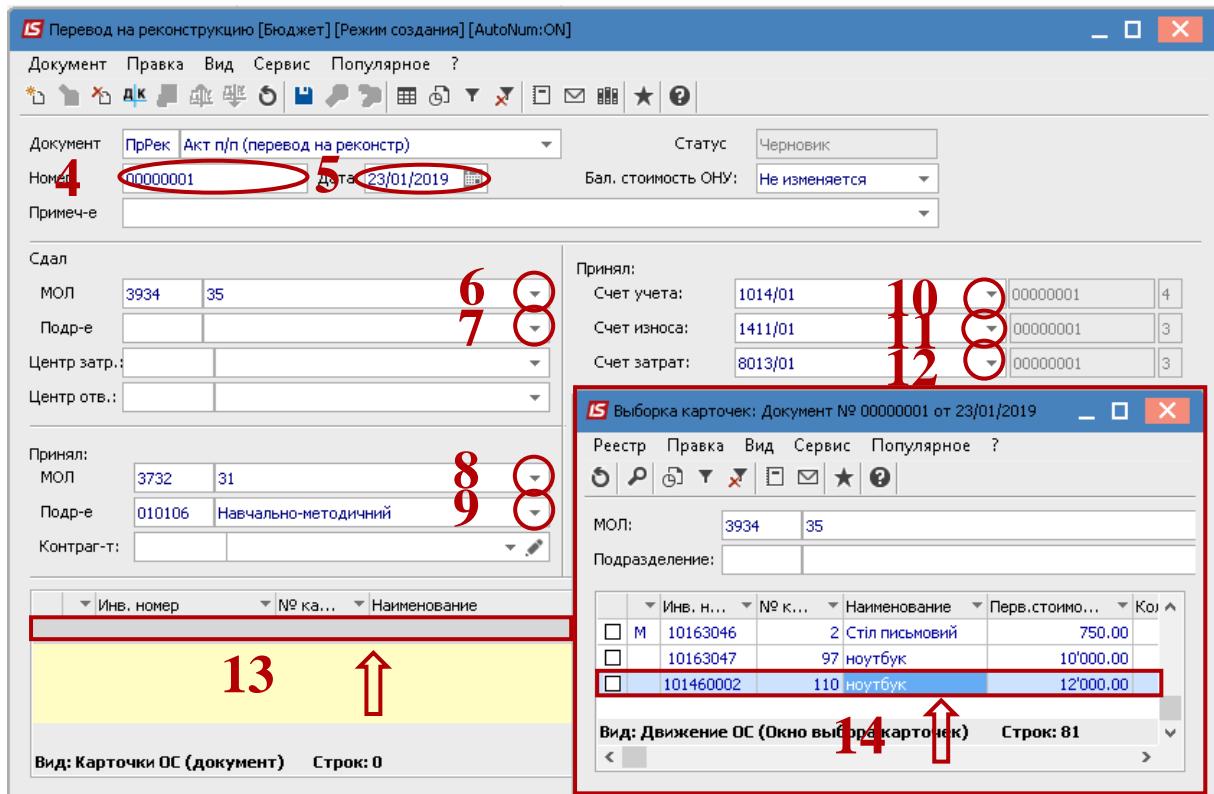
**ВНИМАНИЕ!** Вид журнала **Все журналы** используется только для просмотра. Создавать документы в этом журнале невозможно.

- 3 Установить курсор в табличную часть и нажать клавишу **Insert** или пункт меню **Реестр / Создать** - создать документ **Перевод на реконструкцию**.

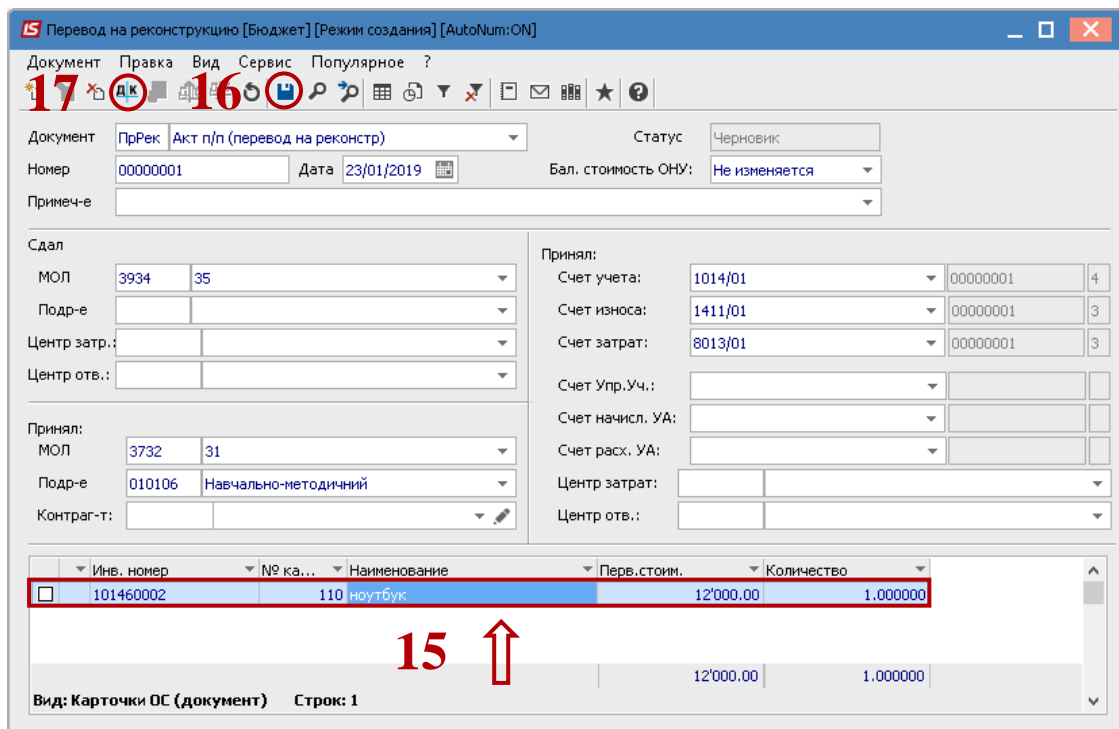


Открыть окно документа **Перевод на реконструкцию**. Заполнить следующие поля:

- 4 **Номер** документа.
- 5 **Дату** документа.  
Информация про лицо, которое сдало ОС:
- 6 **МОЛ**.
- 7 **Подразделение**.  
Информация про лицо, которое приняло ОС:
- 8 **МОЛ**.
- 9 **Подразделение**.  
Заполнить счета при принятии ОС (выбрать из справочника **План счетов**):
- 10 **Счет учета**.
- 11 **Счет износа**.
- 12 **Счет затрат**.
- 13 По клавише **Insert** в табличной части выбрать карточку ОС, которая переводится на реконструкцию.
- 14 В окне **Выборка карточек** нажать клавишу **ENTER** или двойным нажатием выбрать необходимое ОС.



- 15 Основное средство, которое переводится на реконструкцию отображаем в табличной части документа перевода.
- 16 Нажать иконку Дискета - сохранить документ перевод на реконструкцию.
- 17 Нажать иконку ДТ-КТ (синего цвета), далее провести выбор типовой операции (проводки).



- Далее открыть окно **Ввод / Модификация проводок по документу**.
- 18 Выбрать типовую операцию – **Перевод на реконструкцию ОС**.
  - 19 Нажать кнопку **ОК**.

- 20 Нажать иконку **ДТ-КТ** (зеленого цвета) – документ провести в **Главную книгу**.

Далее документ сохраняем и закрываем.