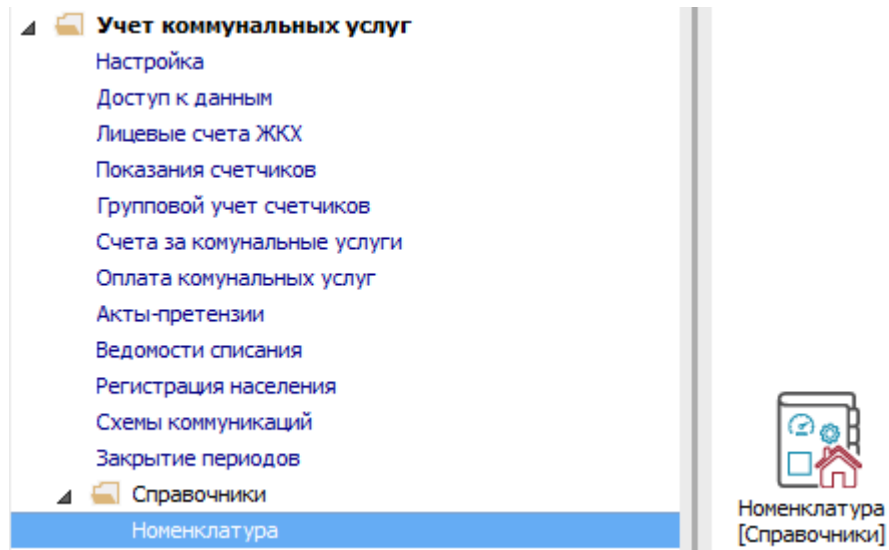
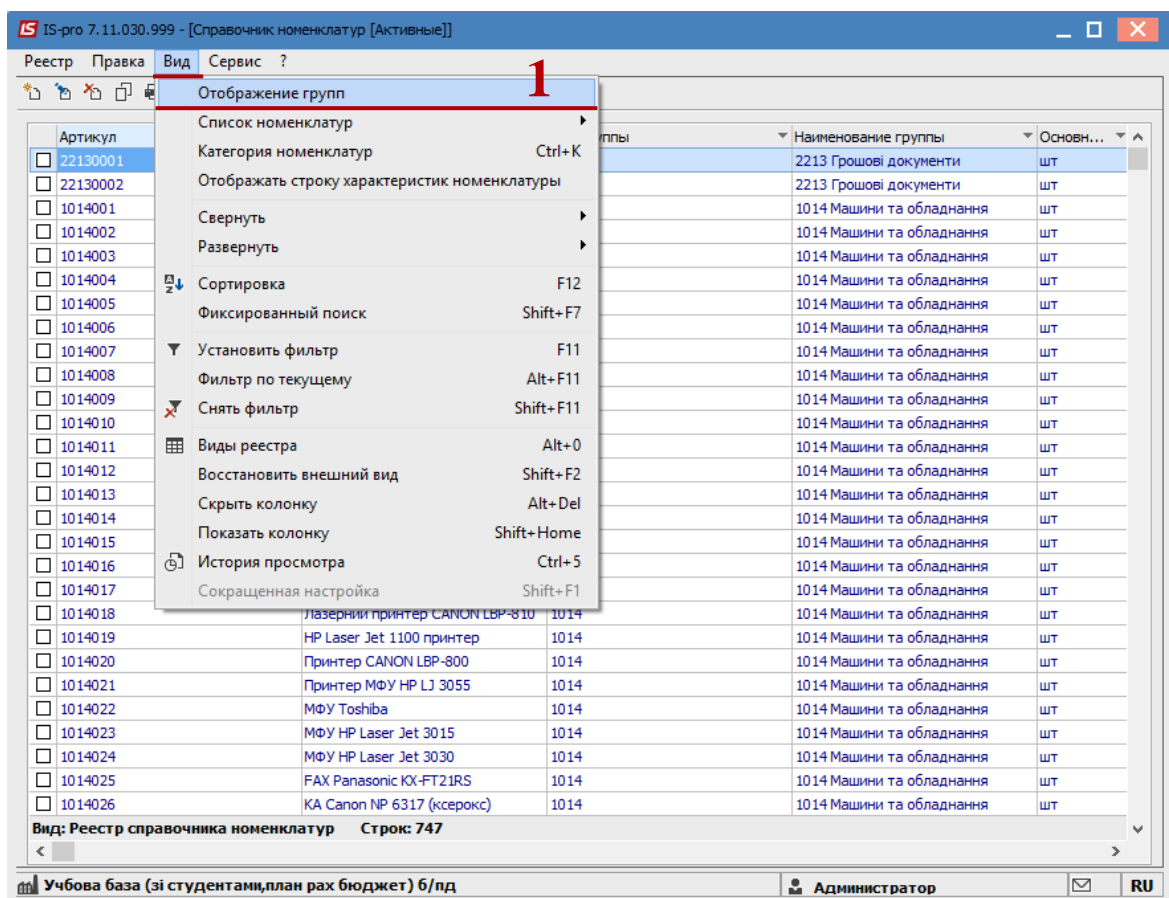


# Заполнение справочника Номенклатура

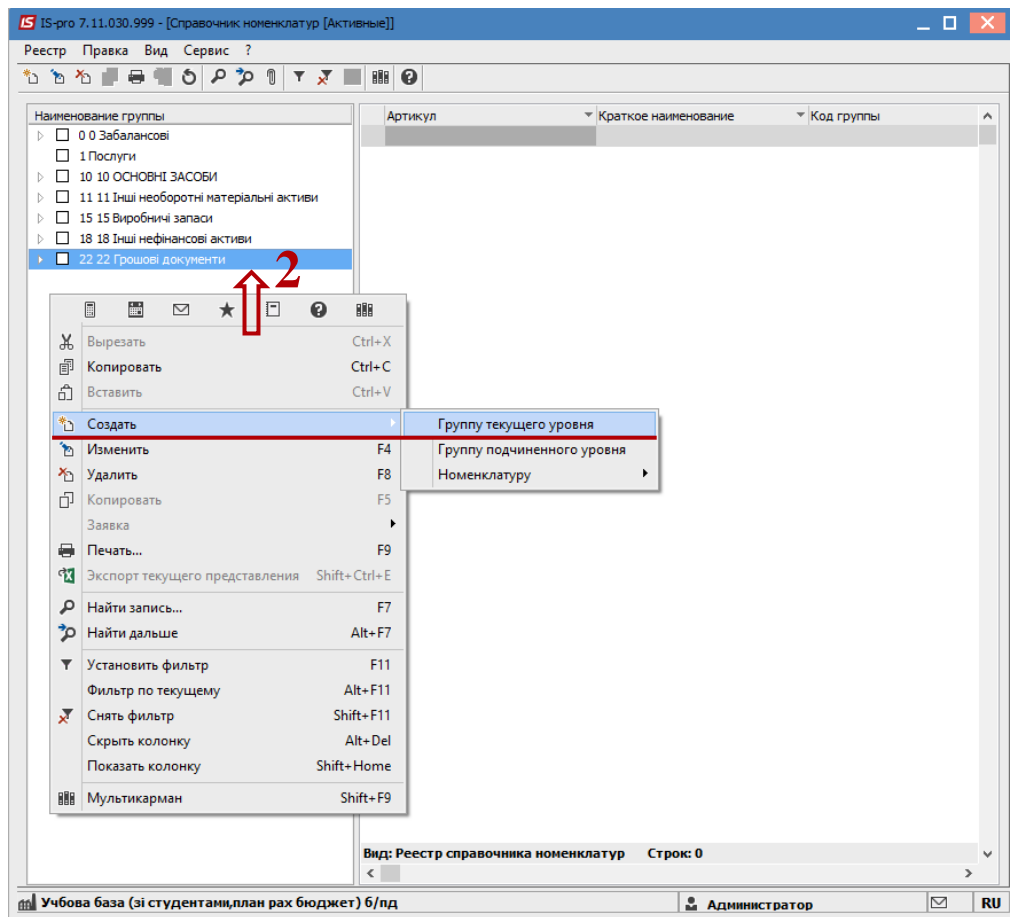
Выбираем модуль Учет коммунальных услуг / Справочники / Номенклатура.



1 Выбираем Вид / Отображение групп.



- 2 В левой части создаем необходимые группы номенклатуры с помощью контекстного меню **Создать / Группу текущего (или подчиненного) уровня.**



- 3 Заполняем **Код** и **Наименование**. Нажимаем клавишу **Esc** и в окне отвечаем **Да** для сохранения данных.

Группа

Документ Правка Сервис ?

Общие Дополнительные Партия/BCO

Код:

Наименование:  3

Иерархия:

Категория:

Единица учета:

Дополнительные

Торговые надбавки:

Минимальная:

Максимальная:

По умолчанию:

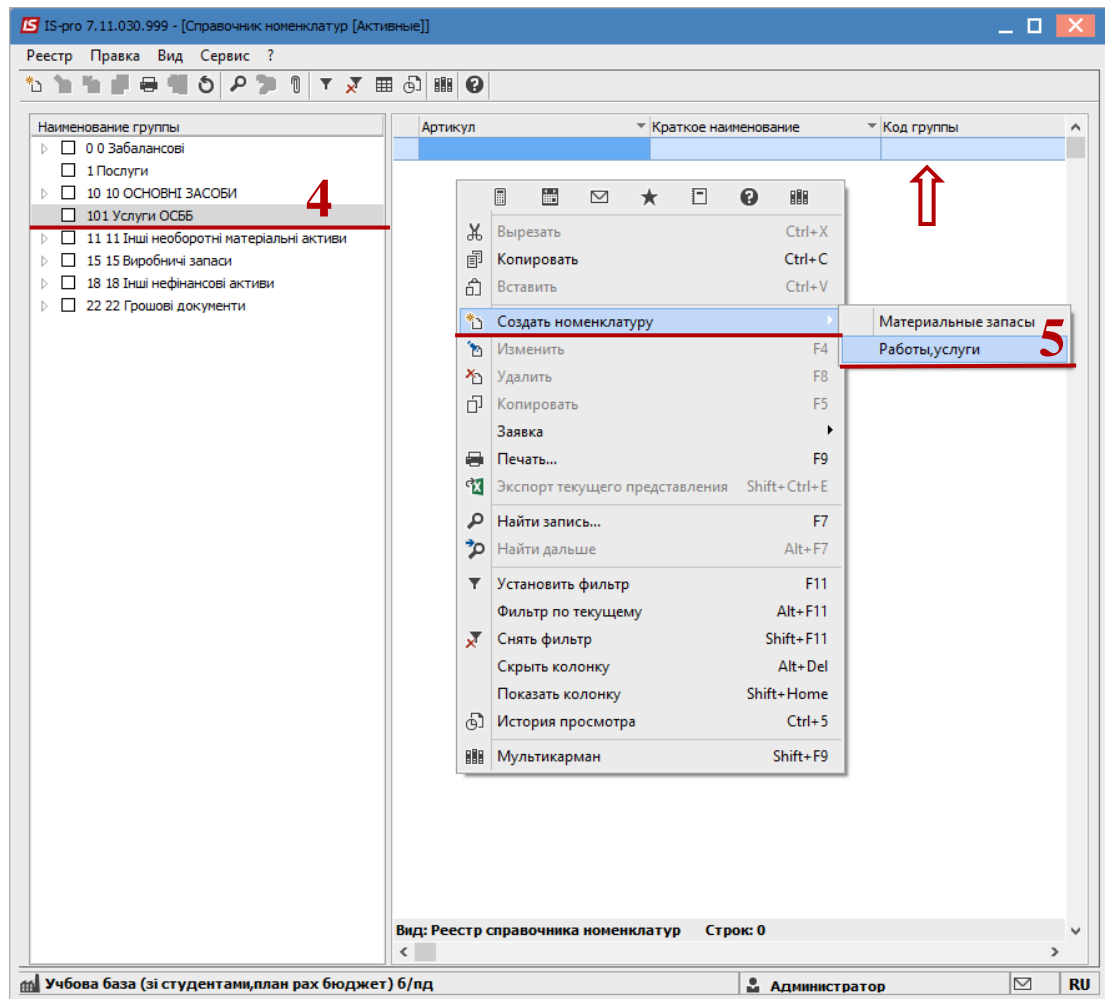
Налог и сборы:

Налог	Ставка
-------	--------

Схема учета

Комментарий:

- 4 Далее слева выбираем необходимую группу услуг.
- 5 Дело в табличной части по контекстному меню **Создать номенклатуру / Работы, услуги** добавляем новую услугу.



## 6 Заполняем Наименование и Единицу учета.

Карточка номенклатуры

Документ Правка Сервис ?

Описание Параметры Настройки Вложения

Артикул: 24 Аналитический код:

Наименование: Квартплата

Заголовок: Квартплата Показывать: Текст

Группа: 101 Услуги ОСББ

Категория: Услуга

Счет учета:

Единица учета: м2 метр квадратный

Дополнительные Привязка

Примечание:

Подбор КСУ

Атрибуты номенклатуры:

Наименование	Значение
--------------	----------

Атрибуты КСУ

- 7 Переходим на вкладку **Настройки**.
- 8 Выбираем **Способ расчета услуги, Подчиненный метод расчета услуг**.
- 9 Для некоторых услуг, таких как отопление, полив и т.д., появится поле **Метод оплаты**, в котором тоже надо выбрать необходимый метод.
- 10 В таблице **Нормативы** по клавише **Insert** добавляем норматив.
- 11 Заполняем в поле **Дата** дату введения нормы.
- 12 Указываем **Норму на человека, Норму на семью, Норму на льготу и Норму на субсидию**.
- 13 Нажимаем кнопку **ОК**.
- 14 Сохраняем карточку номенклатуры. Создание номенклатуры завершено.

Карточка номенклатуры

Документ    Плавка    Сервис    ?

Описание    14    Параметры    **Настройки**    Вложения

Метод расчета услуги:  8

Подчиненный метод расчета услуг:  8

Метод оплаты:  9

Нормативы:

Дата	Норма на челове...	Норма на семью
01/01/2017	21.500000	10.5000

Строк: 1

Период:

Дата с	Дата по
01/01/2017	01/01/2019

Строк: 1

Поставщик услуги:

Нормы:

Дата:  11

Норма на человека:  12

Норма на семью:  12

Норма на льготу:  12

Норма на субсидию:  12

13