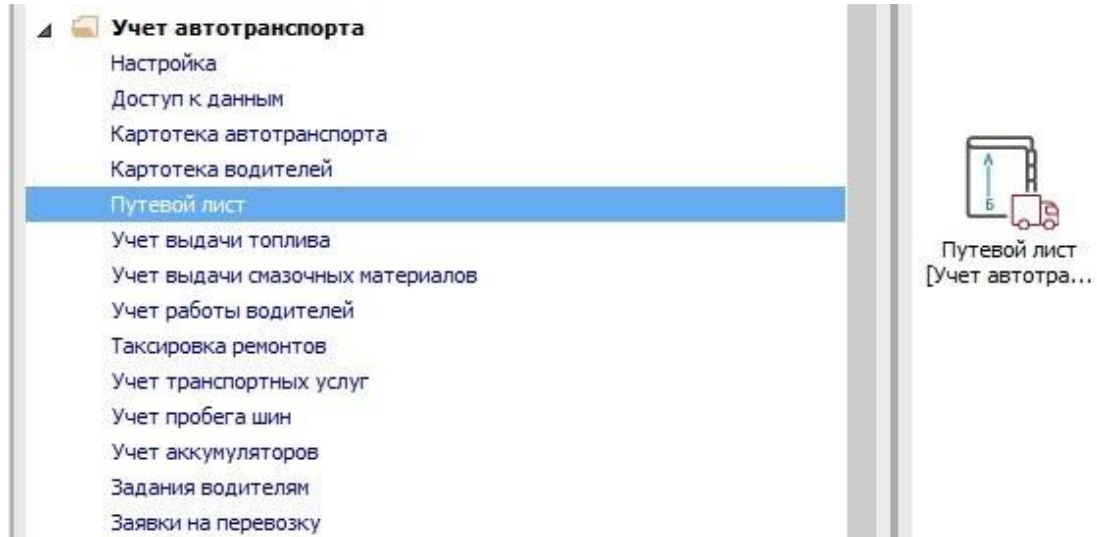


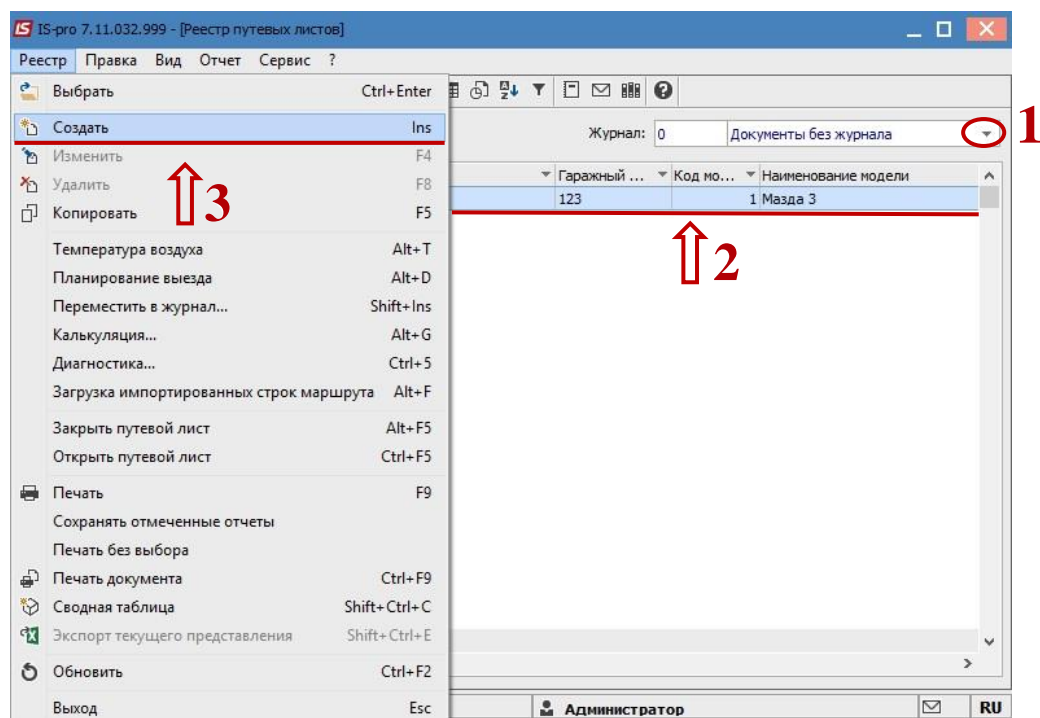
Создание путевых листов

Создание путевых листов производится в подсистеме **Учет автотранспорта / Путевой лист**:

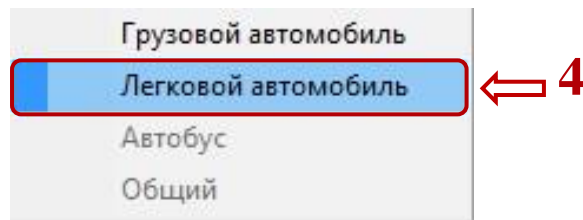


В реестре путевых листов выполнить следующие действия:

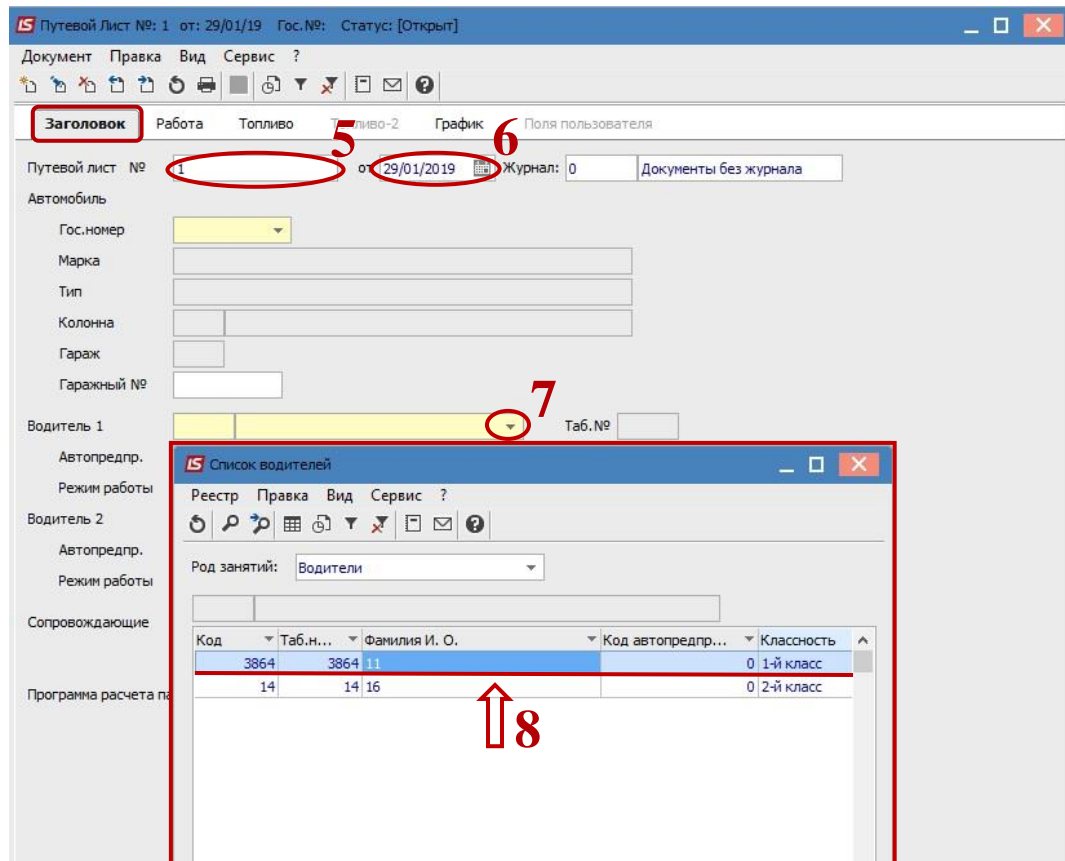
- 1 В поле **Журнал** выбрать необходимый журнал, например, **Документы без журнала**;
- 2 Установить курсор в строку табличной части окна;
- 3 По пункту меню **Реестр / Создать** или клавише **Insert** создать путевой лист.



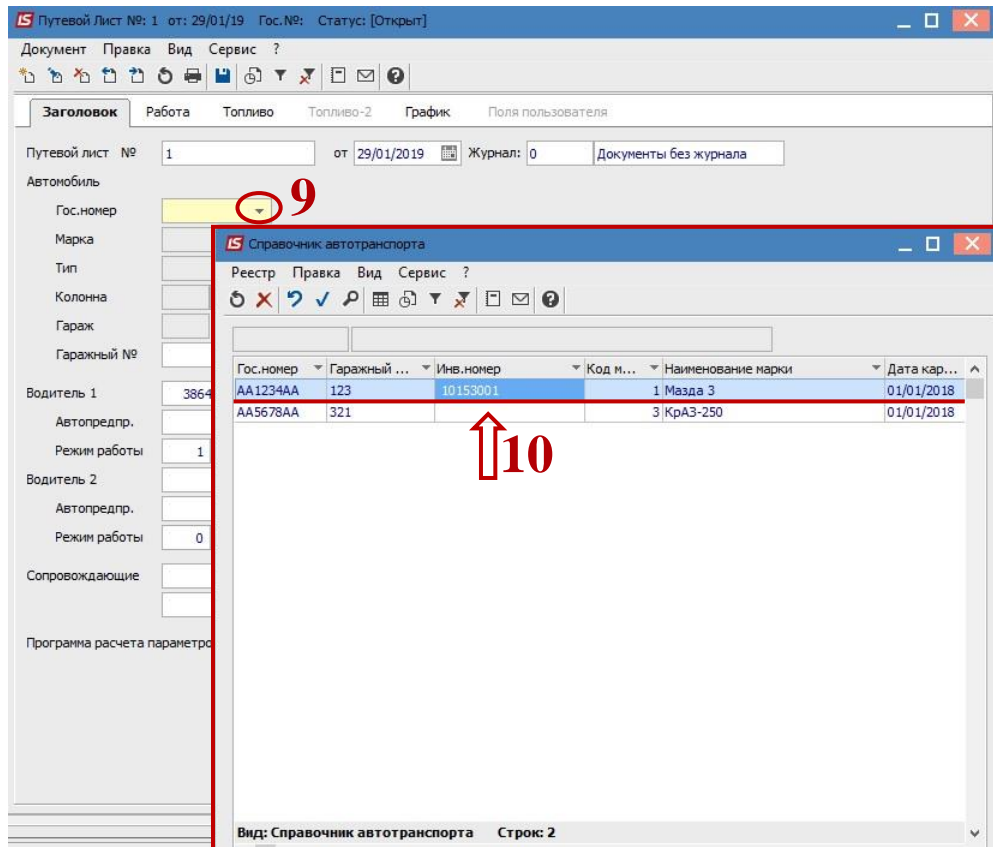
- Из предложенного списка выбрать необходимый тип автомобиля и нажать клавишу **Enter**.



- В окне **Путевой лист** на закладке **Заголовок** заполнить обязательные поля:
- В поле **Путевой лист №** проставить номер. Если настроена автонумерация система автоматически проставит номер;
 - В поле **от** проставляется текущая дата, которую при необходимости можно изменить;
 - В поле **Водитель 1** вызывается **Список водителей**;
 - Выбрать необходимого водителя и нажать клавишу **Enter**.




- В поле **Государственный номер** вызвать **Справочник автотранспорта**.
- Выбрать необходимый автомобиль и нажать клавишу **Enter**.



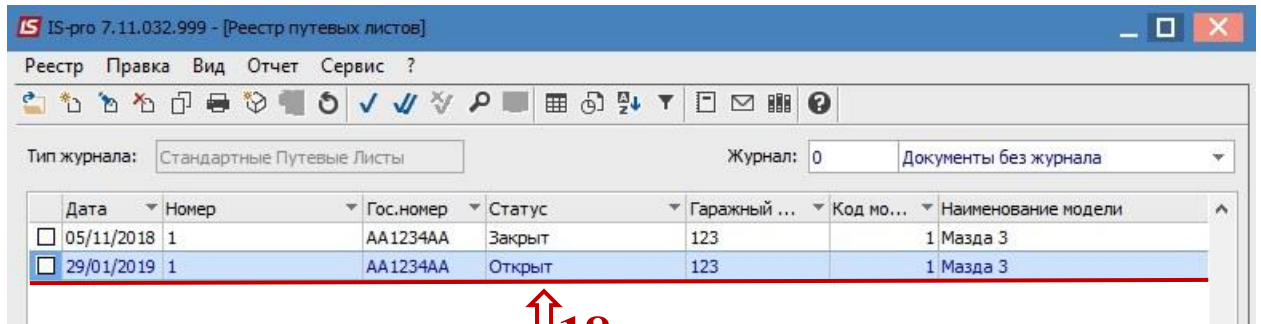
- 11 Перейти на закладку **Работа**.
- 12 Значение поля **Выезд из гаража / Свидетельство спидометра** заполняется автоматически из предыдущего путевого листа. Если это первый маршрутный лист в подсистеме, то тогда данные вносятся вручную.
- 13 Значение поля **Возвращение в гараж / Свидетельство спидометра** подтягивается автоматически из поля **Выезд из гаража/ Свидетельство спидометра**.
- 14 Перейти на закладке **Топливо**.

15 Значение поля **Остаток начальный** проставляется автоматически из предыдущего путевого листа. Если это первый маршрутный лист в подсистеме, то тогда данные вносятся вручную.

16 Нажать на иконку .

17 Закрыть окно.

18 В реестре путевых листов появится документ-маршрутный лист со статусом **Открытый**.



Далее создается ведомость **Выдачи топлива** в модуле **Учет выдачи топлива**.