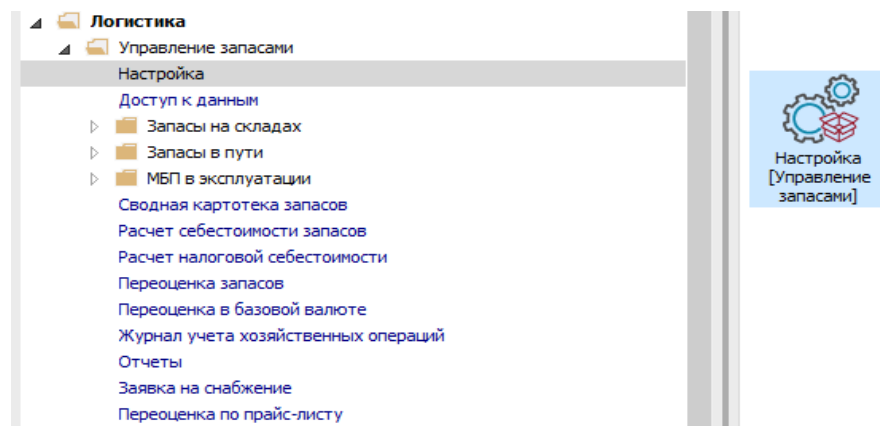


Создание объекта учета в запасах

Для целей бухгалтерского учета и оценки выбытия запасов в подсистеме Логистика создаются объекты учета, характеризуются следующими параметрами:

- **Материально ответственным лицом** -лицо, ответственное за сохранность и правильный аналитический учет запасов;
- **Местом хранения**- склад, на котором хранятся запасы;
- **Балансовым счётом**- из плана счетов, на котором учитываются запасы;
- **Оценкой выбытия запасов** - списание, отпуск запасов в производство, на производстве, в продажу и прочее выбытие осуществляется по одному из предложенных в системе методов оценки.

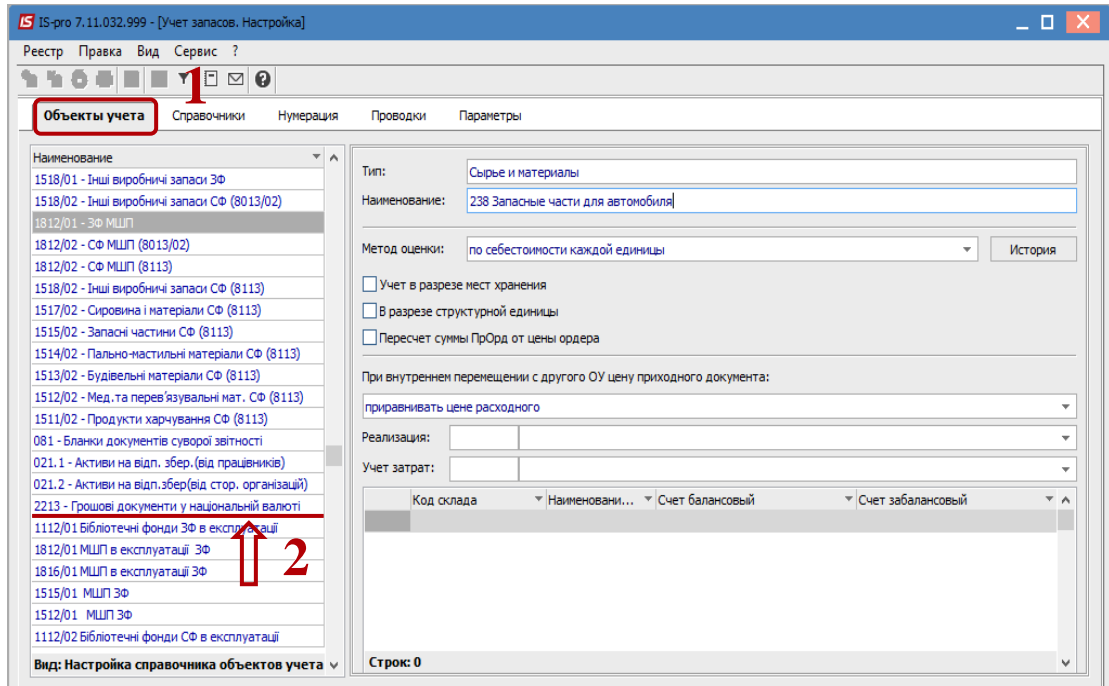
Создание **Объекта учета** проводится в подсистеме **Логистика / Учет запасов** в модуле **Настройка**:



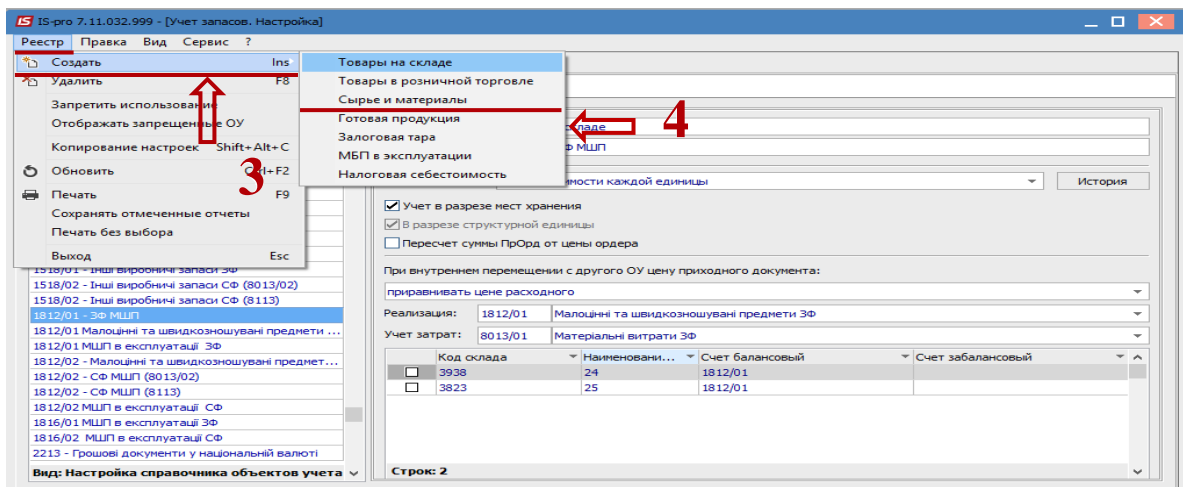
ВНИМАНИЕ! Перед созданием **Объекта учета** предварительно необходимо создать материально-ответственное лицо и Место хранения в модуле Настройка на закладке Справочники.

Для создания объекта учета необходимо выполнить следующие действия:

1. Зайти на закладку Объекты учета.
2. Установить курсор в левой части таблицы.



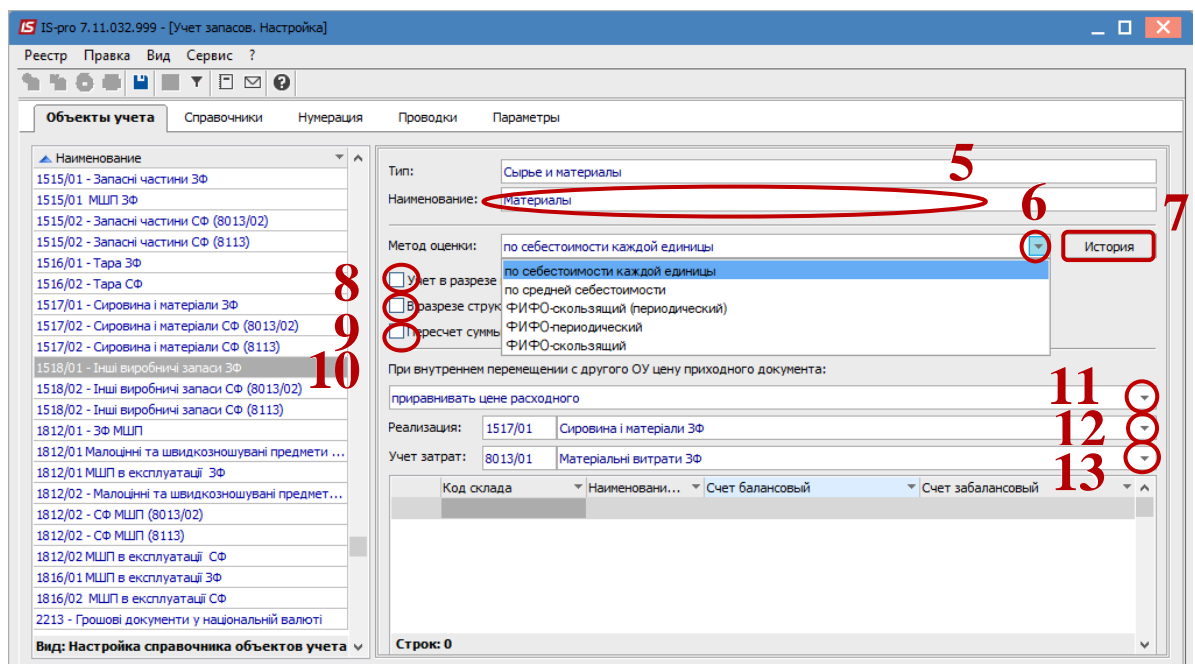
3. По пункт меню **Реестр / Создать** или клавиша **Insert**.
4. Из предложенного списка выбрать необходимый тип объекта учета.



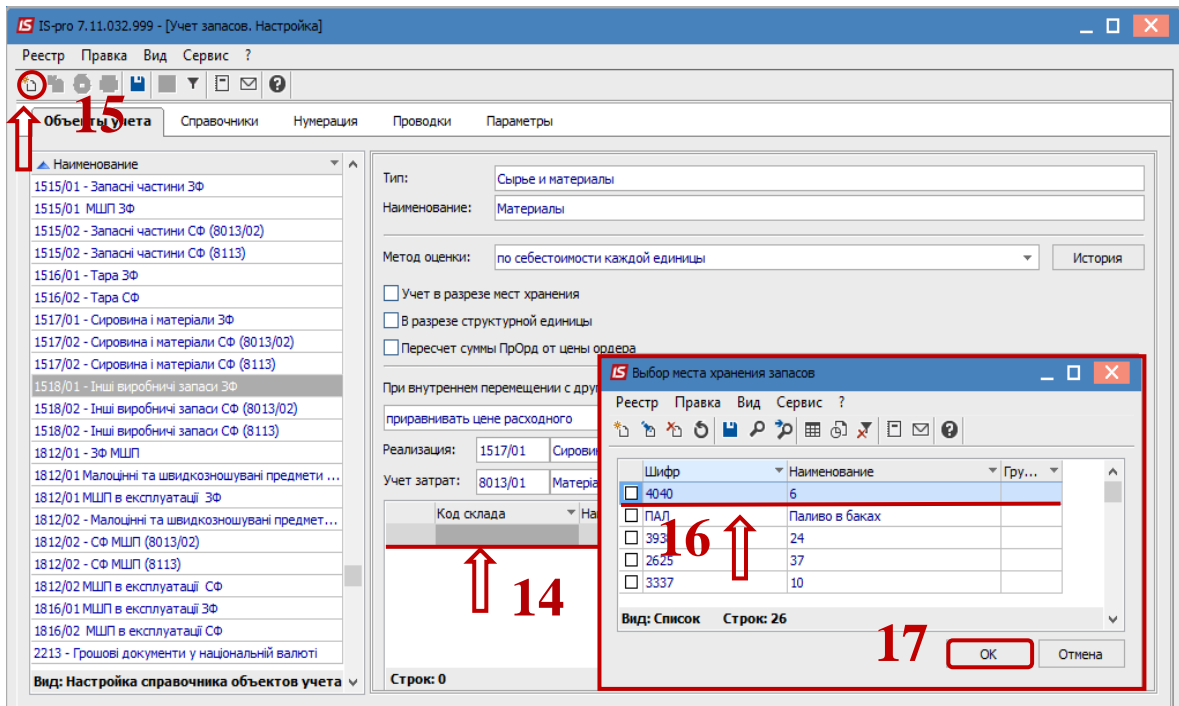
Курсор автоматически установится в правую часть окна, в котором вносим следующие параметры:

5. В поле **Наименование** - указать произвольное наименование объекта.
6. В поле **Метод оценки**- выбирается в соответствии с учетной политикой предприятия метод оценки выбытия запасов.
7. С помощью кнопки **История** осуществляются изменения метода оценки объекта учета, с сохранением истории всех измененных параметров по датам.
8. Если параметр **Учет в разрезе мест хранения** установлено, то выполняется учет по местам хранения.

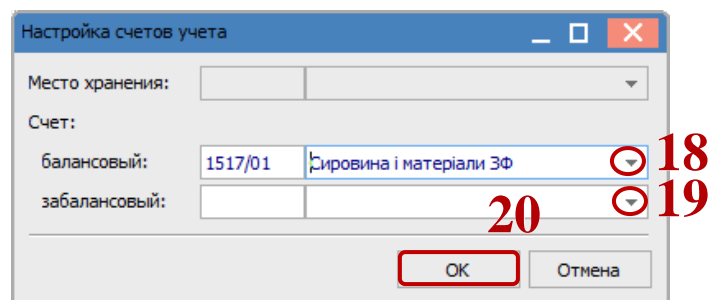
9. Параметр **В разрезе структурной единицы** дает возможность создавать объекты учета в разрезе структурных единиц. Используется только для централизованного учета.
10. Параметр **Перерасчет суммы ПрОрд от цены ордера** позволяет рассчитывать сумму в приходном ордере как произведение количества на округленную цену, независимо от суммы по накладной. При этом будет возникать ошибка между суммой ПрНак и ПрОрд, которая должна учитываться пользователем самостоятельно в проводках. Параметр **Пересчет суммы ПрОрд от цены ордера** используется для метода учета **по себестоимости каждой единицы**.
11. В поле **При внутреннем перемещении с другого объекта учета цену приходного документа** выбираем значение:
 - **Приравнять цене расходного** - позволяет при изменении цены в расходном ордере после проведения расчета себестоимости менять цену приходного ордера в соответствии с ценой расходного;
 - **Не менять** – позволяет при изменении цены в расходном ордере сохранять цену в приходном ордере неизменной.
12. **Реализация**- счет из плана счетов, на котором отображается стоимостная оценка реализации запасов, относящихся к данному объекту учета.
13. **Учет затрат** – счет из плана счетов, на котором отображается стоимостная оценка расходов.



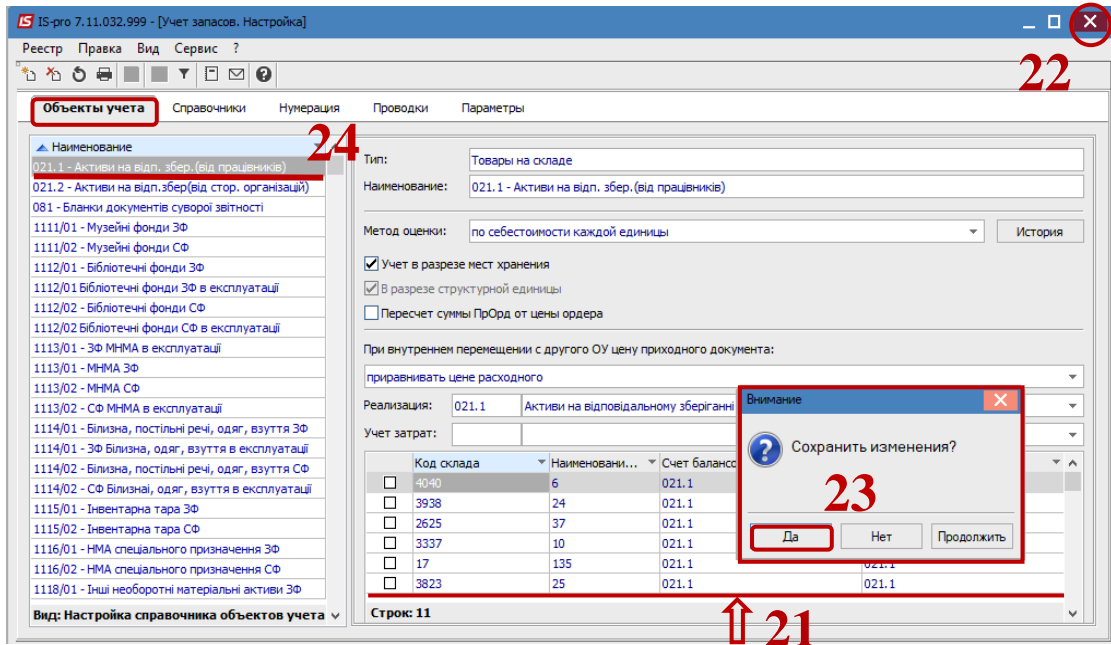
14. Для привязки складов к объектам учета курсор устанавливается на строку таблицы в правой нижней части экрана.
15. По пункту меню **Реестр / Создать** или на иконку **Insert** откроется окно выбора мест хранения.



16. В окне **Выбор места хранения запасов** выбрать необходимый склад.
17. Нажать клавишу **Ок**.
18. В окне **Настройка счетов учета** в поле **Счет балансовый** выбирается счет из справочника **План счетов**, на котором учитывается стоимостная оценка запасов, которые относятся к данному объекту учета.
19. При необходимости выбираем счет в поле **Забалансовый**.
20. Нажать клавишу **Ок**.



21. Код, название склада и балансовый счёт учета подтянутся в нижней левой части экрана.
22. Для сохранения нажать на крестик.
23. В открытом информационном окне нажать клавишу **Да**.
24. После чего созданный **Объект учёта** появится в левой части экрана на одноименной закладке.



25. Назва створеного Об'єкту обліку з'явиться в лівій частині екрану.

