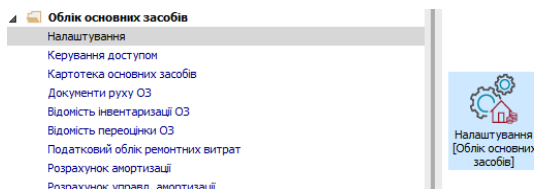


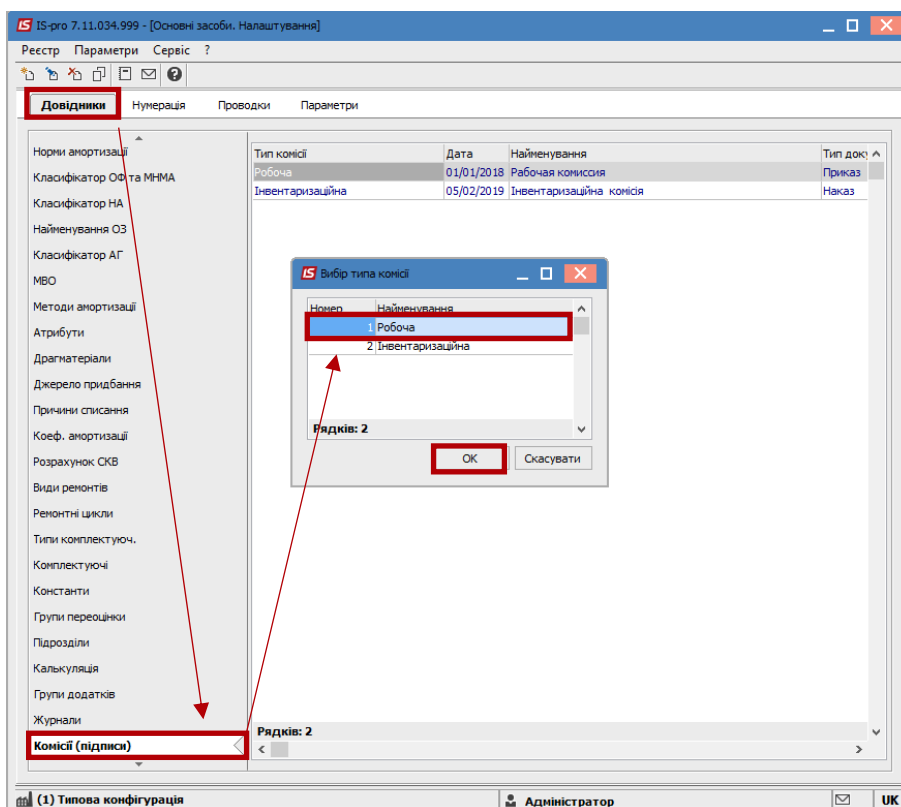
## Створення комісій в різних підсистемах

Для деяких документів та звітів в системі необхідні підписи робочих або інвентаризаційних комісій. В кожній підсистемі проводиться створення таких комісій.

Для створення комісії потрібно вибрати необхідну підсистему (наприклад, **Облік основних засобів**) та перейти в модуль **Налаштування**.



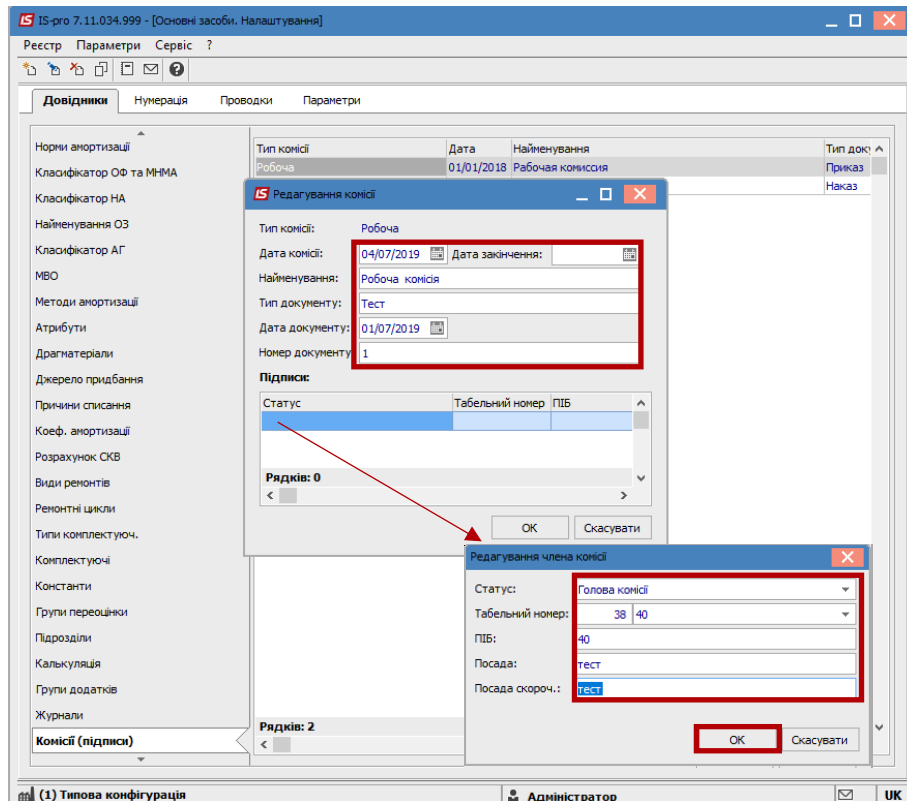
1. На закладці **Довідники** вибрати закладку **Комісії (підписи)** та за допомогою пункту меню **Реєстр/Створити** або по клавіші **Insert** створити необхідний тип комісії (робоча чи інвентаризаційна).



2. Після вибору типу комісії відкриється вікно, в якому необхідно заповнити наступні поля:

- **Дата комісії** – дата початку дії комісії
- **Дата закінчення** – дата закінчення дії комісії
- **Найменування** – довільний текст, який полегшує вибір комісії (коли їх багато) при формуванні друкованої форми
- **Тип документу** – тип документу, згідно якого призначена комісія, наприклад - Наказ.
- **Дата документу** – дата документу (наказу), згідно якого призначена комісія

- **Номер документу** – Номер документу (наказу), згідно якого призначена комісія



У таблиці **Підписи** по клавіші **Insert** створюється склад комісії та заповнюються поля:

- **Статус** - обирається зі списку. Спочатку голова комісії, потім члени комісії.
- **Табельний номер** - обирається зі списку працівників
- **ПІБ** – заповнюється автоматично при виборі працівника. При необхідності коригується. Якщо це не співробітник підприємства в дане поле вноситься ПІБ такої людини.
- **Посада** – заповнюється автоматично при виборі працівника. При необхідності коригується. Якщо це не співробітник підприємства в дане поле вноситься посада такої людини.
- **Посада скороч.** – заповнюється автоматично при виборі працівника. При необхідності коригується. Якщо це не співробітник підприємства в дане поле вноситься посада такої людини.

### 3. В результаті буде створена комісія.

Редагування комісії

Тип комісії: Робоча

Дата комісії: 04/07/2019 Дата закінчення:

Найменування: Робоча комісія

Тип документу: Тест

Дата документу: 01/07/2019

Номер документу: 1

Підписи:

Статус	Табельний номер	ПІБ	Посада	Пос
Голова комісії	38	40	тест	тес
Член комісії	89	91	тест	тес
Член комісії	4039	11	тест	тес

Рядків: 3

OK Скасувати

**УВАГА!** Якщо робоча і інвентаризаційна комісія має однаковий склад – вводяться кожна комісія окремо.

Для вірного відображення комісій в звітах необхідно звернути увагу на дату створення комісії та дату звіту. Комісія, яка створена після дати формування звіту не буде доступна для вибору в параметрах звіту.