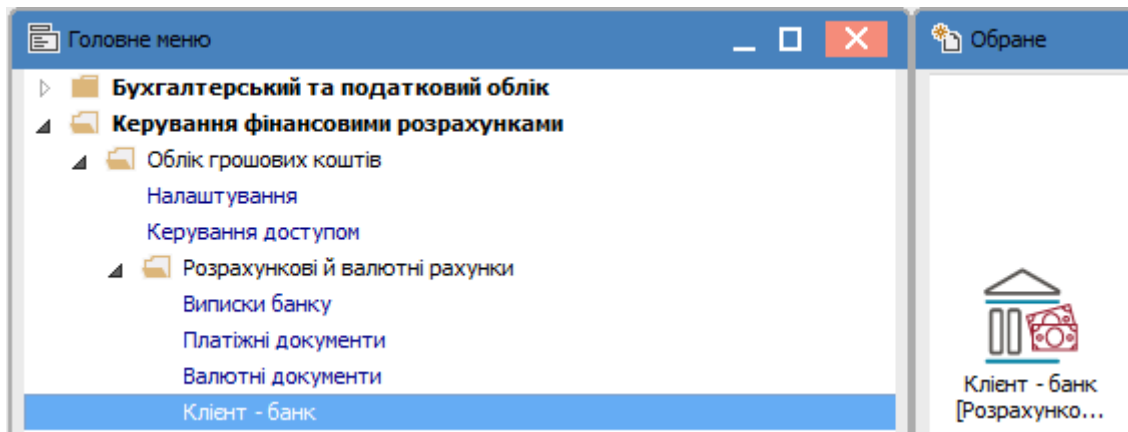


Робота з платіжними документами в Клієнт-банку

Робота з платіжними документами відбувається в підсистемі **Керування фінансовими розрахунками / Облік грошових коштів / Розрахункові й валютні рахунки** в модулі **Клієнт-банк**.

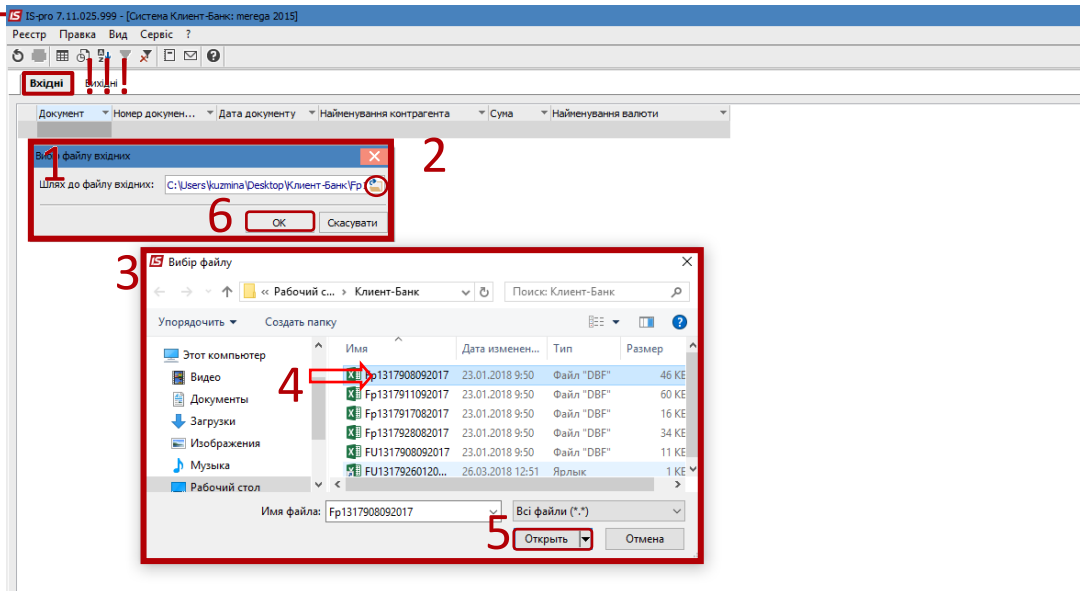


Обробка вхідних даних

Підставою для заповнення закладки **Вхідні (!!!)** в програмі **IS-pro** є банківська виписка. З банківської програми **Клієнт - Банк** формується зовнішній файл, який є файлом-джерелом.

Дані з цього файлу імпортуються на закладку **Вхідні**, по пункту меню **Реєстр / Оновити** або комбінацією клавіш **Ctrl+F2**. Далі:

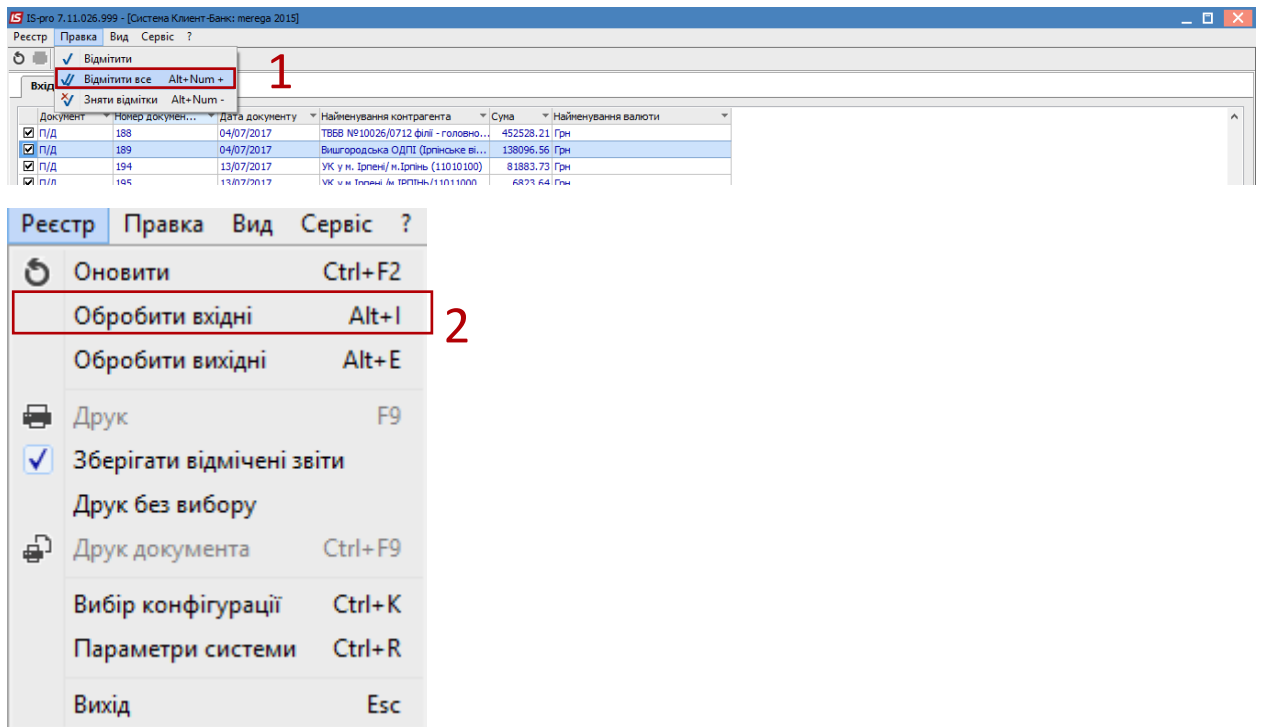
1. У вікні **Вибір файлу вхідних** обрати шлях до каталогу (в нашому випадку він називається Клієнт-банк);
2. Натиснути на папку в кінці рядка **Шлях до файлу вхідних**;
3. Відкривається вікно **Вибір файлу**;
4. Обрати файл за дату;
5. Натиснути кнопку **Відкрити**;
6. Натиснути кнопку **ОК**.



На закладці з'являться документи, імпортовані з системи клієнт-банку.

Далі необхідно обробити документи. Після обробки документи потрапляють до модулю **Банківські виписки**.

1. Меню **Правка / Відмітити все** виділити всі імпортовані документи
2. Меню **Реєстр / Обробити вхідні**



Якщо обробка одного файлу проводилась декілька раз, в реєстрі такі документи на другий раз відображаються жирним шрифтом, тобто такі що вже існують в системі. При необхідності такі документи можна видалити.

Обробка вихідних даних

Щоб зробити **експорт** платіжних документів до системи клієнт-банк виконати наступні дії:

1. Встановити курсор на закладку **Вихідні**;
2. В полі **Рахунок** обрати розрахунковий рахунок;
3. Відмітити документи;
4. По пункту меню **Реєстр / Обробити вихідні**, зазначити каталог для файлу.

