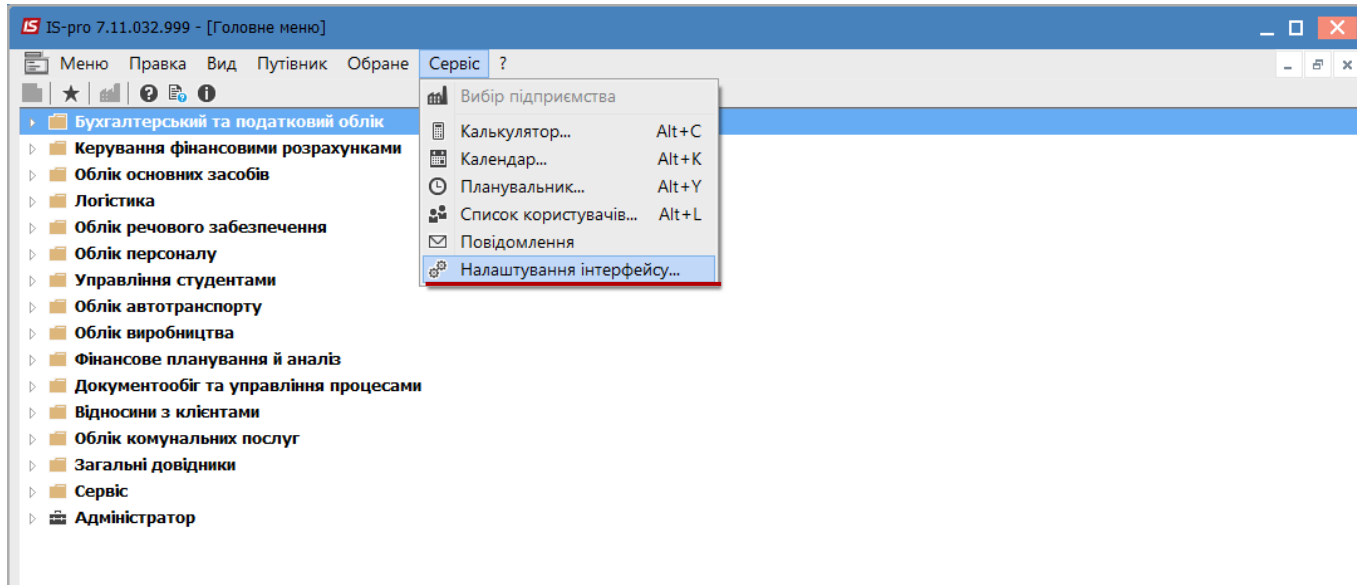


# Налаштування робочого місця

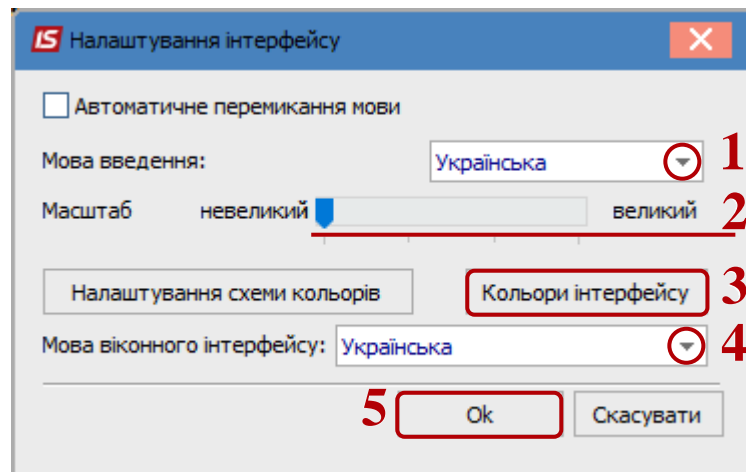
Налаштування робочого місця проводиться в декілька етапів. Адміністратор системи налаштовує роль, яку призначає користувачу. Налаштування ролі та створення користувача див. окрему нотатку.



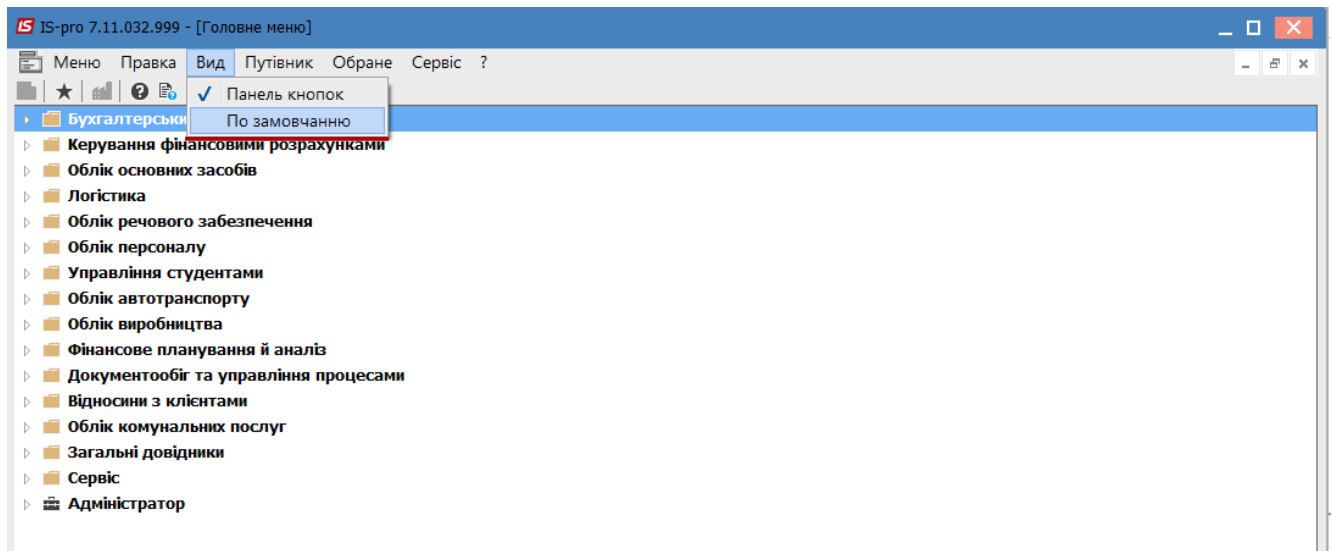
Користувач може налаштувати для себе комфортне середовище. Для цього спочатку проводиться налаштування інтерфейсу у головному меню по пункту меню **Сервіс / Налаштування інтерфейсу**.

Основні можливості налаштування інтерфейсу:

- 1 У полі **Мова введення** вибрати мову для введення даних в документах в незалежності від мови інтерфейсу.
- 2 При необхідності змінити масштаб. Рекомендовано для збільшення відображення, в залежності від розміру монітору, обрати першу зупинку курсору.
- 3 При необхідності по кнопці **Кольори інтерфейсу** змінити кольорову гаму інтерфейсу. Якщо налаштована вами кольорова гама вас не влаштує, то повернути стандартну кольорову гаму можна по кнопці **За замовчуванням**.
- 4 Вибрати мову віконного інтерфейсу.
- 5 Натиснути кнопку **ОК**.



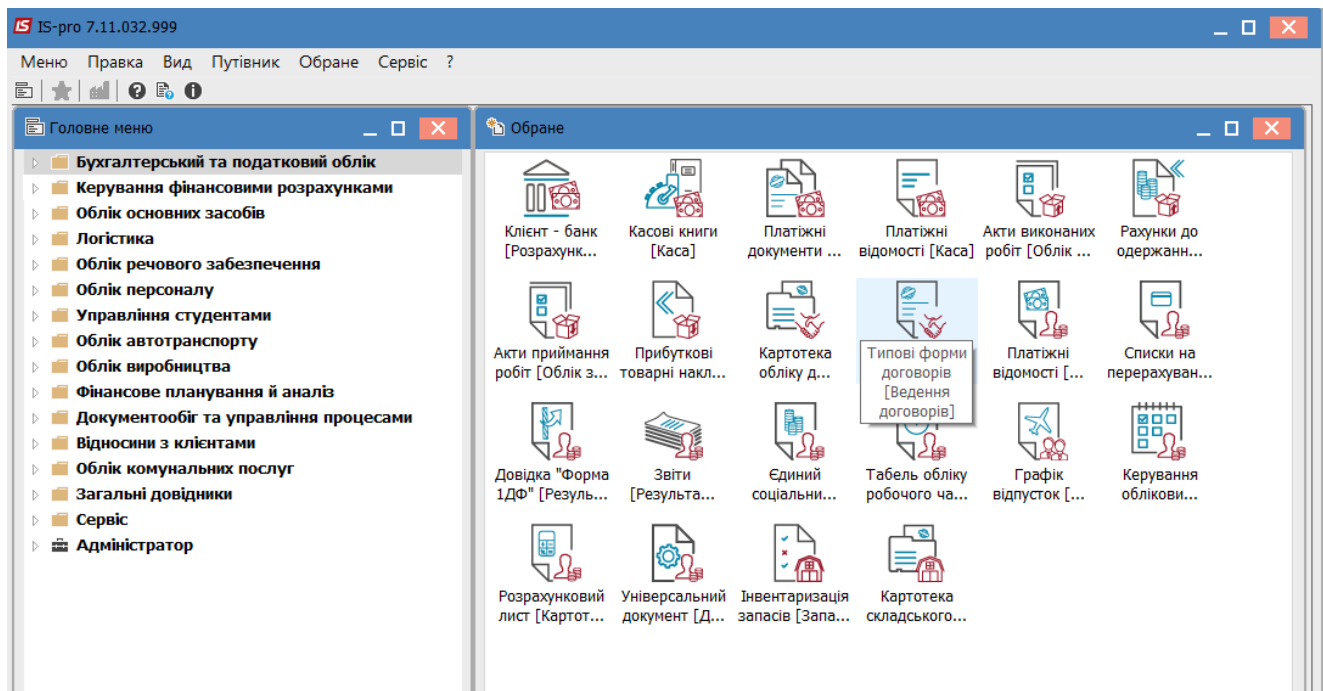
Для комфортної роботи можна провести налаштування робочого столу. У головному меню, по пункту меню **Вид** вибрати пункт **По замовчуванню**.



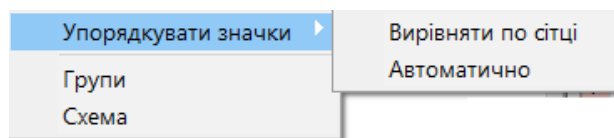
Робоча зона системи розділяється на два вікна. У вікні **Обране** можна додати кнопки модулів, які найчастіше використовуються у роботі.

Для додавання кнопки модулю курсор встановити на необхідний модуль у головному меню. По клавіші **F5** скопіювати (мишею перетягнути) ярлик модуля.

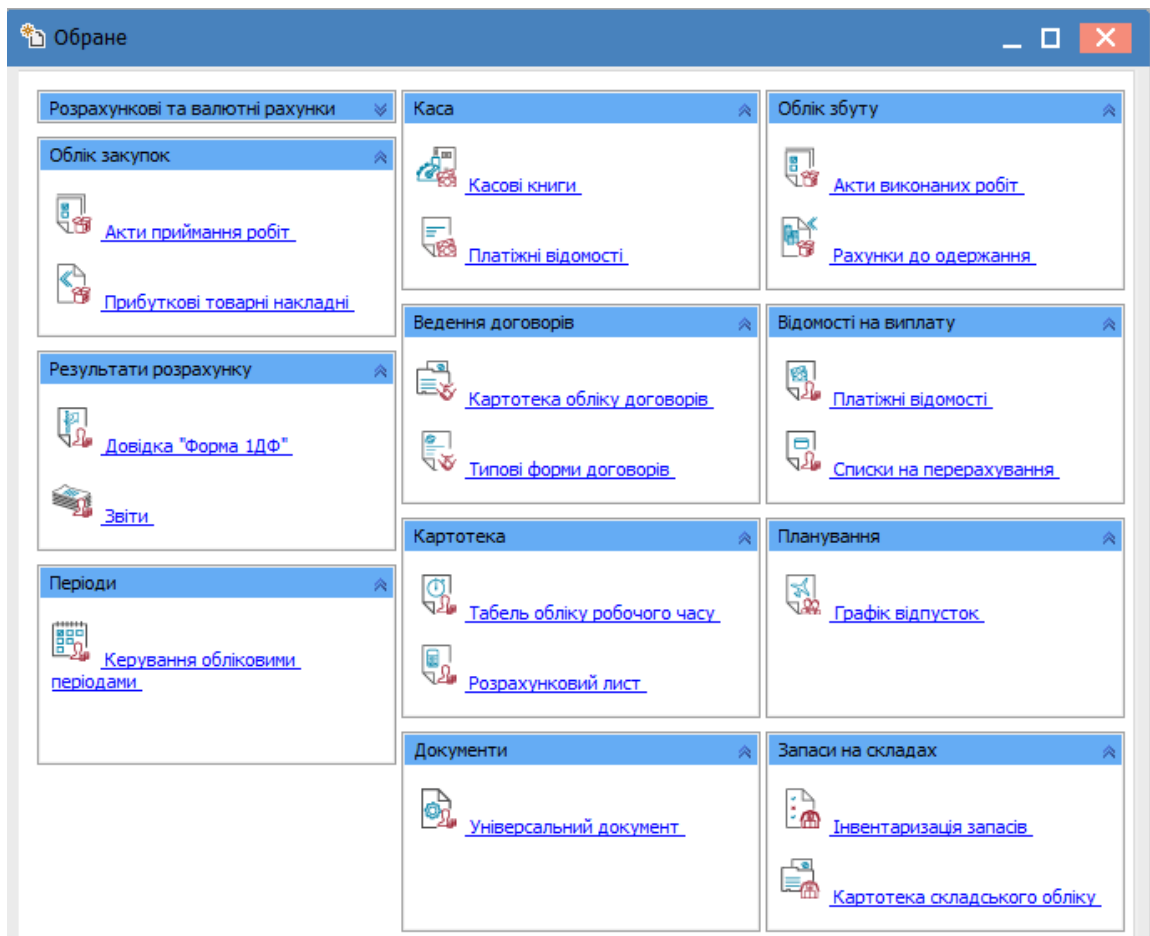
Для видалення непотрібних ярликів встановити курсор на ярлик та натиснути клавішу **F8**.



Відображення правого вікна може бути змінено. По правій клавіші миші можна упорядкувати значки по сітці або автоматично.



При виборі пункту **Групи** вигляд вікна **Обране** зміниться на інший. Такий вид бажано обирати при значній кількості іконок.



Якщо налаштовані схеми бізнес-процесів організації, то по пункту **Схема** відобразиться налаштована схема бізнес-процесу, яка допомагає в роботі, так як відображає послідовність роботи користувача.

