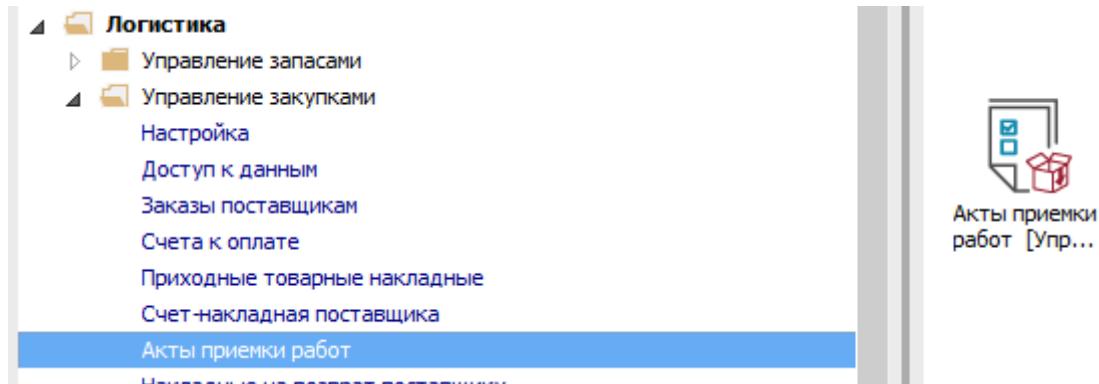


Создание акта приемки работ

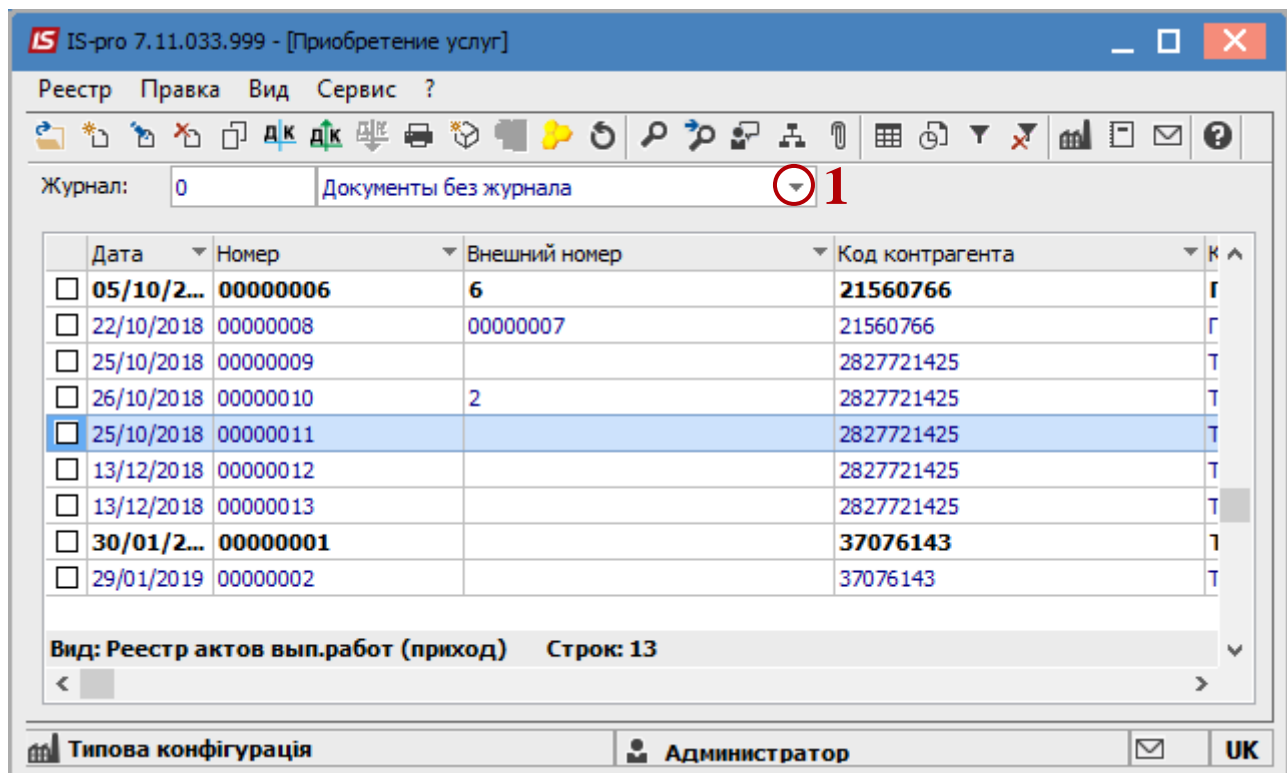
Для создания акта приемки работ необходимо зайти в подсистему **Логистика / Управление закупками** в модуль **Акты приемки работ**:



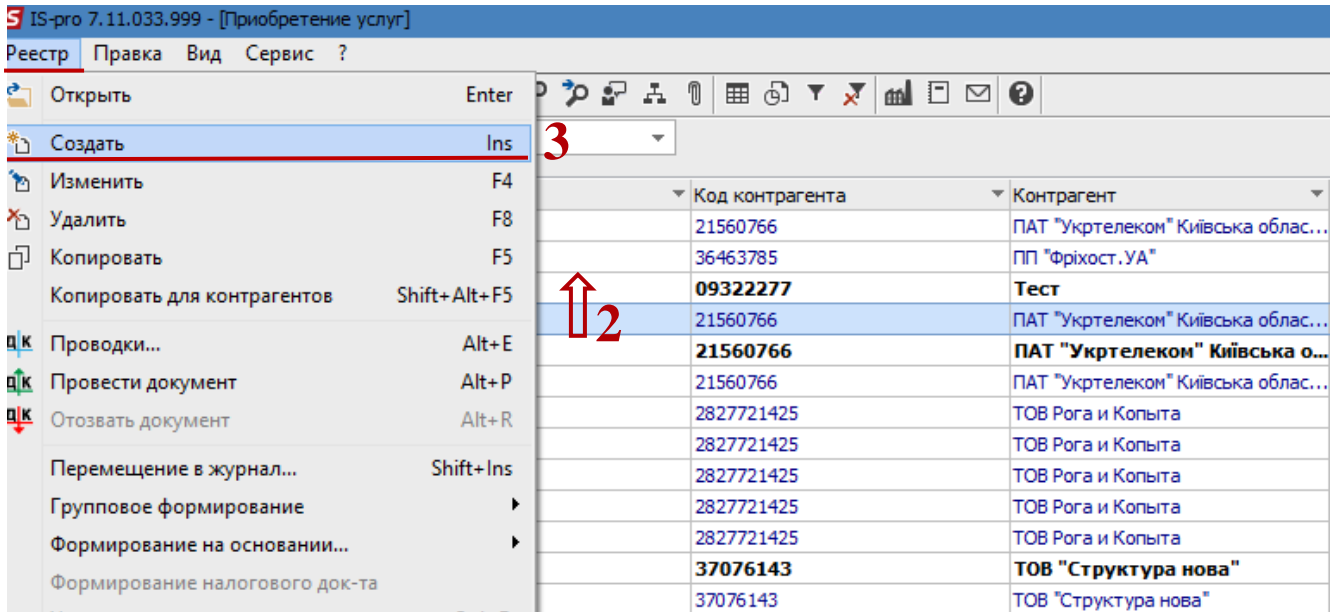
В окне **Приобретение услуг** выполнить следующие действия :

- 1 В поле **Журнал** выбрать необходимый журнал, например, **Документы без журнала**.

Внимание! Вид журнала **Все журналы** используются только для просмотра. Создавать документы в этом журнале невозможно.

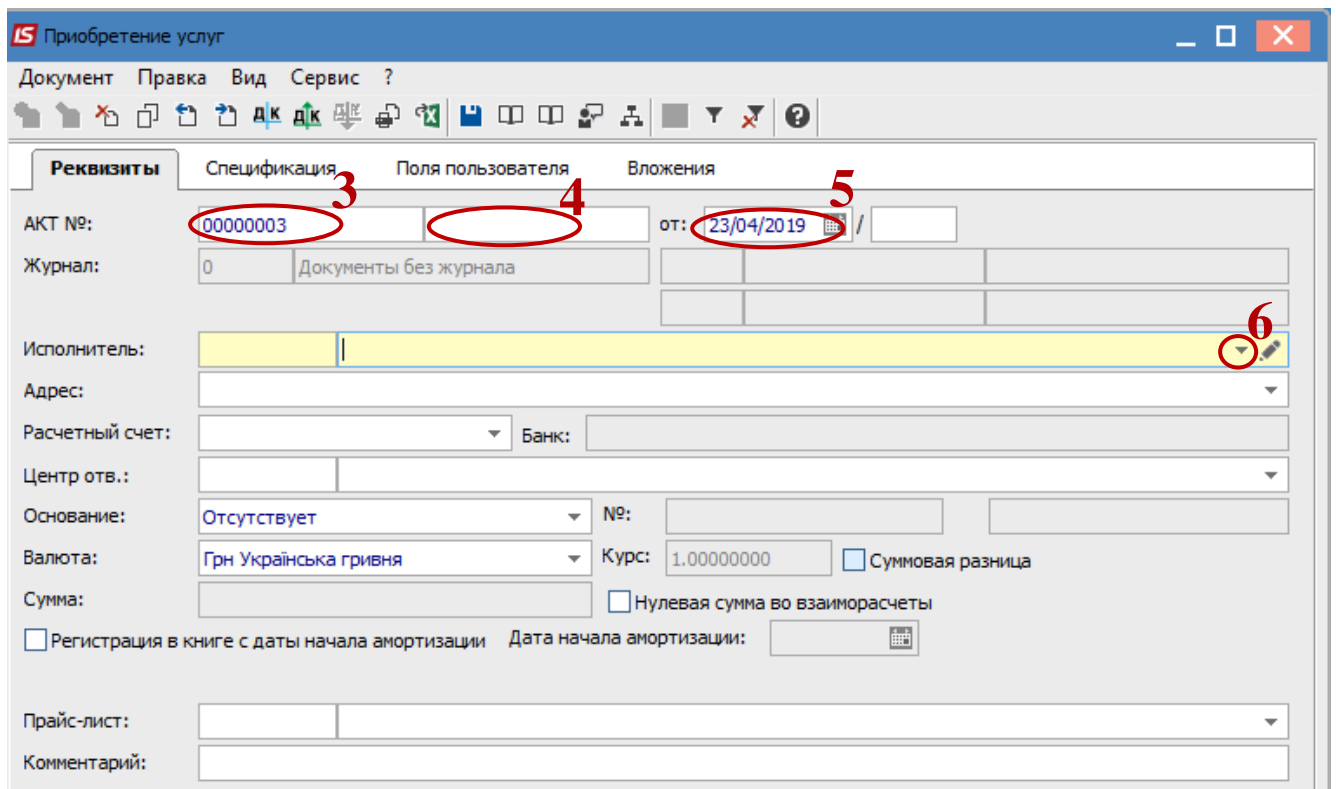


- 2 Выделить табличную часть.
- 3 По пункту меню **Реестр / Создать** или клавиша **Insert** создать новый документ.

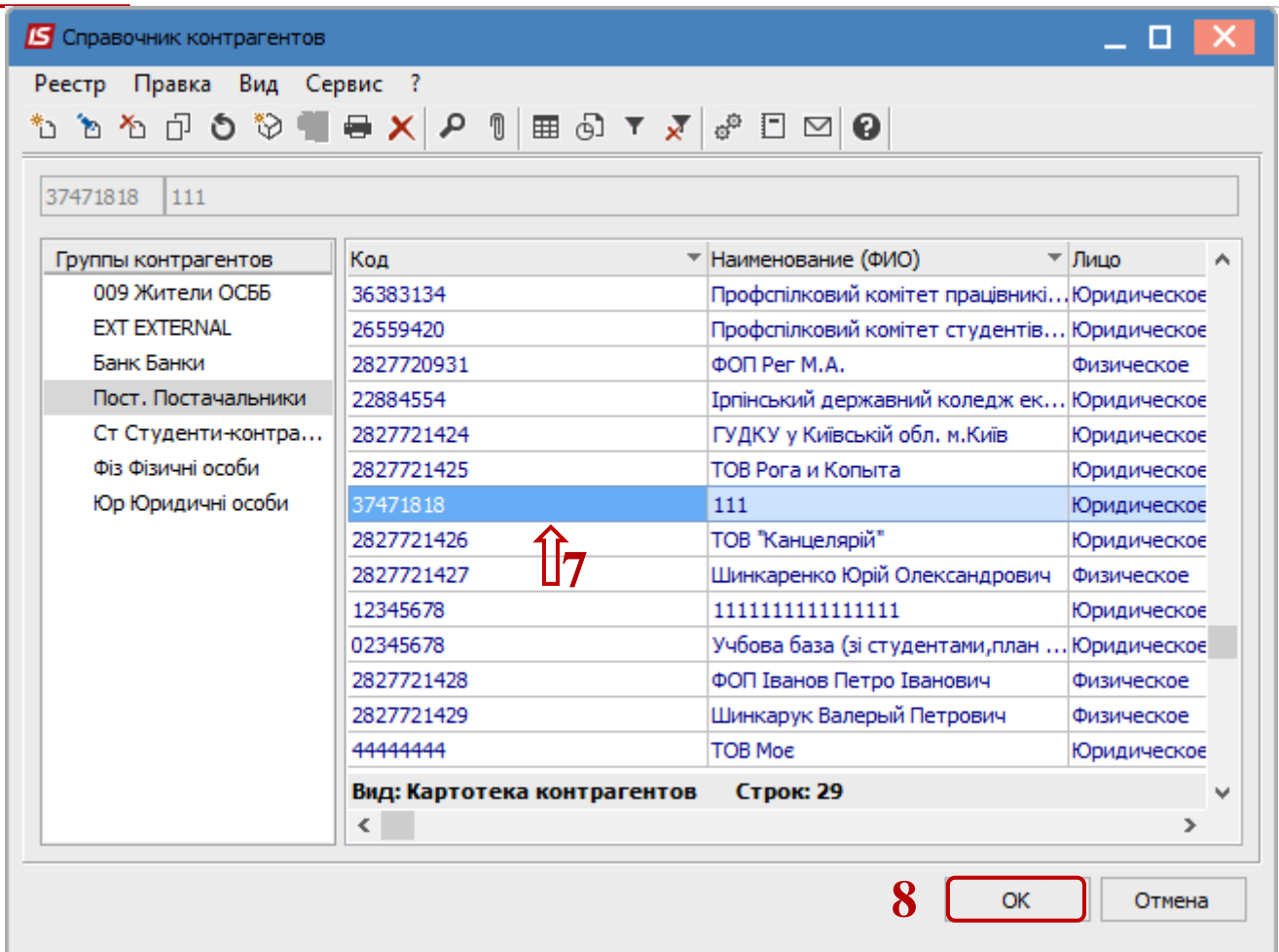


В документе на вкладке **Реквизиты** заполнить:

- 4 В поле **Акт №** проставить номер документа в системе. Если в модуле **Настройки** на вкладке **Нумерация** установлена отметка **Автонумерация**, то номер присваивается автоматически. Это внутренний номер документа.
- 5 Задать номер входящего документа;
- 6 Задать необходимую дату в поле **Дата от.** По умолчанию устанавливается текущая дата, при необходимости её можно изменить.
- 7 В поле **Исполнитель** выбрать контрагента.



- 8 В окне **Справочник контрагентов** выбрать необходимого контрагента.
- 9 Нажать клавишу **ОК**.



- 10 В поле **Основание** из предложенного списка выбрать необходимое;
- 11 Если в поле **Основание** выбрать **Договор** или **Счет**, или **Заказ** то будет доступное поле **№**, в котором выбрать необходимый документ. Если выбрать **Отсутствует**, номер не выбирается. Следует иметь ввиду, если в системе ведётся учёт по договорам, а в данном документе не выбирать **Основание**, то в договоре не будет отображен данный документ так же может не закрыться операция.
- 12 Если в системе используется валютный учёт, то в поле **Валюта** выбрать необходимую валюту;
- 13 Перейти на закладку **Спецификация**.

14 В поле **Налоги** выбрать налоговую модель по ПДВ.

15 По пункту меню **Правка / Вызвать справочник услуг** (комбинация клавиша **Alt+F3**) для услуг.

16 В окне **Выбор номенклатурных позиций** выбрать необходимую позицию, нажавши на неё дважды левой клавишей мыши или клавишей **Enter**.

Приобретение услуг

Документ Правка Вид Сервис ?

Реквизиты Спецификация Поля пользователя Вложения

АКТ №: 00000003 от: 20/09/2018 / Налоги:

Артикул	Наименование (краткое)	Количество	Наименован...	Цена	Сумма
10000014	Водопостачання	1.000000	посл	139.900000	139.900000

Вид: Спецификация Строк: 1

Характеристики: БЕЗ НДС: 139.89

Аналитика: СУММА НДС:

К ОПЛАТЕ: 139.89

↑ 16

17 В окне Модификация строки документа заполнить, при наличии, аналитики.

Модификация строки документа

Артикул: 10000016 Электроенергія

Количество	1	посл	
К-во в основной ед.	1	посл	
Скидка с цены	0.00	%	0.0
Цена	150.0	за	посл
Сумма	150.00	Грн	
Сумма к оплате	150.00	Грн	
Податок на додану вартість	20%		25.00
Коментарий			

OK Отмена

17

18 Указать необходимое количество. Для услуг это практически всегда 1.

IS Ввод/Модификация проводок по документу

Реестр Вид Сервис ?

Документ: **ПрАкт** Номер: 00000002 от: 30/09/2018

Валюта[Курс]: **Грн Українська гривня** 1.00000000

Сумма: 150.00 Грн 150.000000

Содержание: Отримано товарів і послуг (Надходження)

Типовая операция: Дата операции: 30/09/2018

Дебет	Кредит	Сумма в валюте	Сумма
-------	--------	----------------	-------

Вид: Проводки по документу Строк: 0

Аналитика:
ДТ:
КТ:

ОК

- 19 Если в системе используется валютный учёт, то появится окно **Курс валюты**, в котором в поле **Действующий курс** указать необходимый курс.
- 20 Указать необходимую **цену**.
- 21 Выбрать **налоговую модель**. Если настроена номенклатурная карточка, налоговая модель устанавливается автоматически.
- 22 Нажать клавишу **ОК**.

Модификация строки документа

Артикул: 10000016 Электроенергія

КЕКВ	2282	Окремі заходи по реалізації державних (регіональних) програм, не віднесені до заходів розвитку
Джерело фінансування	00000001	Загальний фонд державного бюджету
КПКВ	0000000	Не визначено

Кількість	1 посл	18
К-во в основній ед.	1 посл	
Скидка с цены	0.00 %	0.0
Цена	150.0 за посл	20
Сумма	150.00	Грн
Сумма к оплате	150.00	Грн

Податок на додану вартість	20%	21	25.00
Коментарий			

22

23 После выполненных действий в окне **Выбор номенклатурных позиций** заполнилось поле **Выбрано позиций** и поле **На сумму**.

24 Закреть окно.

Реестр Правка Вид Сервис ?

ПРАКТ 00000002 / от: 30/09/2018 Склад:

Тип цены: Прейскурант

Код группы	Артикул	Наименование	Шифр ЕИ осн...
1	10000002	Навчання контрактника	посл
1	10000001	Генерація, налаштування, отримання...	посл
1	10000003	Переоформлення сертифіката про ак...	посл
1	10000004	Добровільне страхування нежитлово...	м2
1	10000005	Обробка даних та видача сертифікат...	посл
1	10000006	Постачання КП "Програмний комплекс...	посл
1	10000007	Послуги з підтримання доступу навча...	посл
1	10000008	Постачання примірника та пакетів он...	посл
1	10000009	Надання послуг з постачання програ...	посл
1	10000010	Касове обслуговування	посл
1	10000011	Послуги зв'язку	посл
1	10000012	о-технічні послуги з оброблення дани...	посл
1	10000013	Теплопостачання	посл
1	10000014	Водопостачання	посл
1	10000015	Водовідведення	посл
1	10000016	Електроенергія	посл
1	10000017	водооблік	посл
1	1	Надання послуг з оренди нежитловог...	м2
1	22	Надання послуг Інтернету	посл
1	26	Оренда з інд. інф.	м2
1	27	Подена оренда	дн
1	28	Оренда 50% бюджет	м2
1	29	Відшкодування земельного податку	грн
1	31	ремонт ходової	посл
1	33	Водопостачання	л

Вид: Универсальный навигатор номенклатура **Строк: 25**

ВЫБРАНО ПОЗИЦИЙ:
НА СУММУ:

Цена за Залог. цена:

- 25 В табличной части окна **Покупка услуг** на вкладке **Спецификация** появилась выбранная номенклатурная позиция.
- 26 Нажавши иконку **ДТ-КТ** синего цвета, провести выбор типовой операции (проводки).
- Далее открывается окно **Введения/Модификации проводок по документу**.
- 27 Выбрать типовую операцию, например **Покупка услуг**.
- 28 Нажать кнопку **ОК**.
- 29 Нажать на иконку **Дискету** сохранить **Документ поступления ОС**.
- 30 Нажавши на иконку **ДТ-КТ** зелёного цвета- документ провести в **Главную книгу**.
- 31 Закрыть окно.

Внимание! Формование проводок по документу зависит от технологии работы и от настроек.

