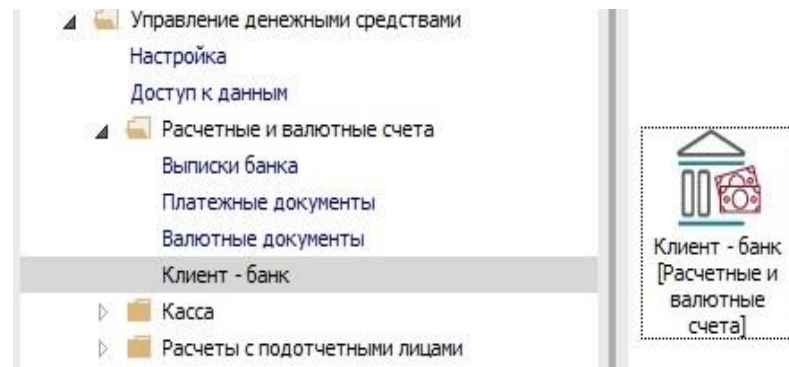


Работа с платежными документами в Клиент-банке

Работа с платежными документами происходит в подсистеме **Управление финансовыми расчетами / Учет денежных средств / Расчетные и валютные счета** в модуле **Клиент-банк**.

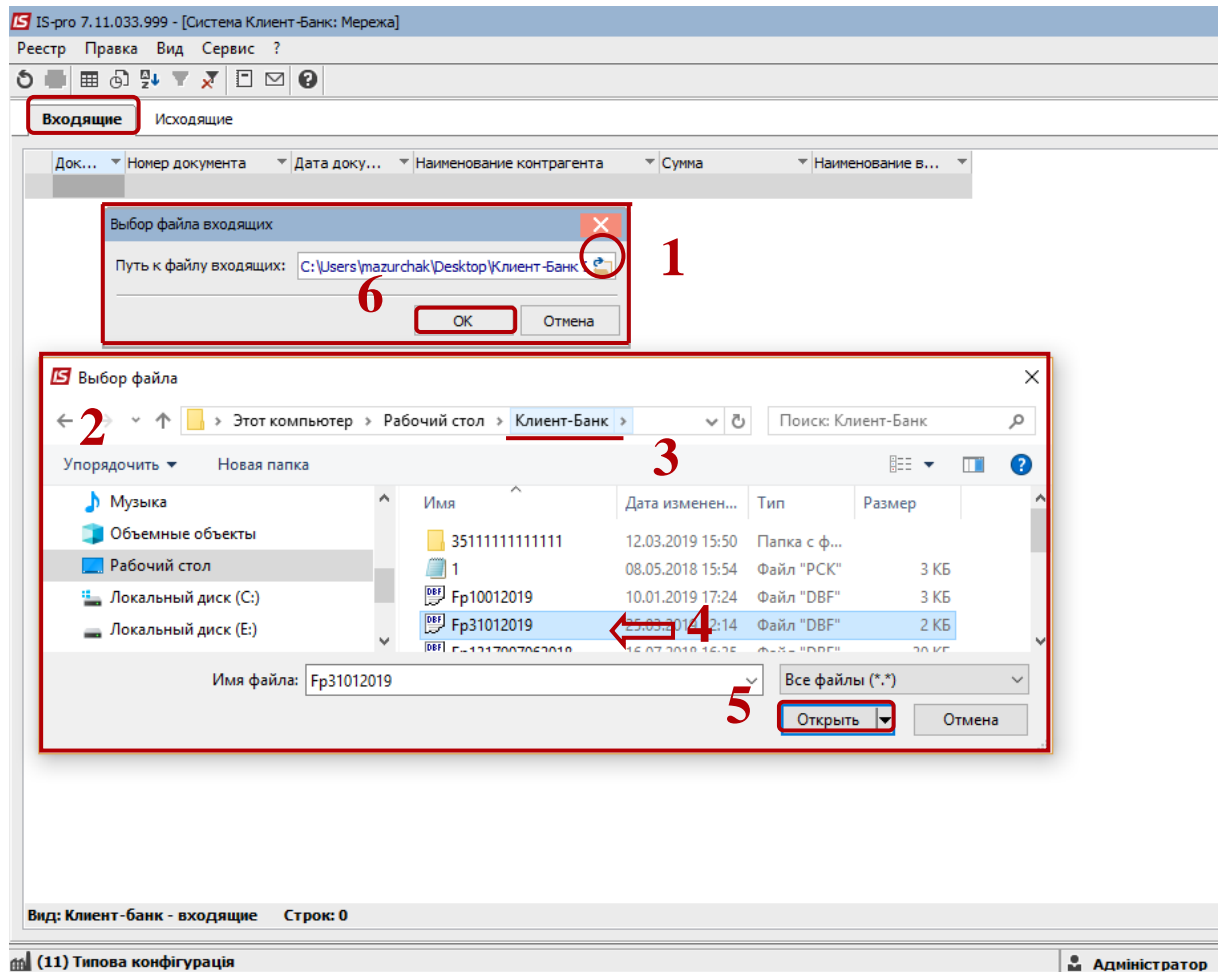


Обработка входящих данных

Основанием для заполнения закладки **Входящие** в программе **IS-pro** является банковская выписка. Из банковской программы **Клиент-банк** формируется внешний файл, который является файлом-источником.

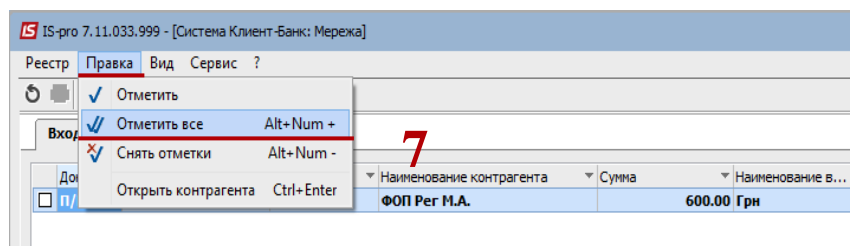
Данные из этого файла импортируются на закладку **Входящие** по пункту меню **Реестр / Обновить** или комбинации клавиш **Ctrl + F2**. Далее:

- 1 Нажать на папку в конце строки **Путь к файлу входящих**.
- 2 Открывается окно **Выбор файла**.
- 3 Выбрать путь к каталогу (в нашем случае он называется **Import**).
- 4 Выбрать необходимый файл.
- 5 Нажать кнопку **Открыть**.
- 6 Нажмите кнопку **ОК**.

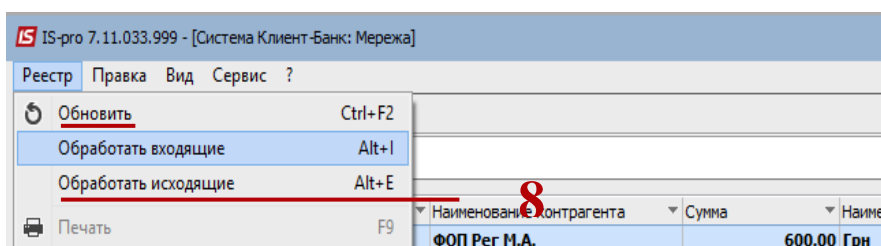


На закладке появятся документы, импортируемые из программы клиент-банка. Далее необходимо обработать документы.

7 По пункту меню **Правка / Отметить все** выделить все документы.



8 Провести обработку документов по пункту меню **Реестр/ Обработать входящие**. После обработки документы попадают в модуль **Банковские выписки**.



Если обработка одного файла проводилась несколько раз, в реестре такие документы, импортируемые повторно, отобразятся жирным черным шрифтом, то есть такие уже существуют в системе. При необходимости такие документы можно удалить.

Обработка исходящих данных

Чтобы сделать экспорт платежных документов в программу Клиент-банк выполнить следующие действия:

9 Перейти на закладку **Исходящие**.

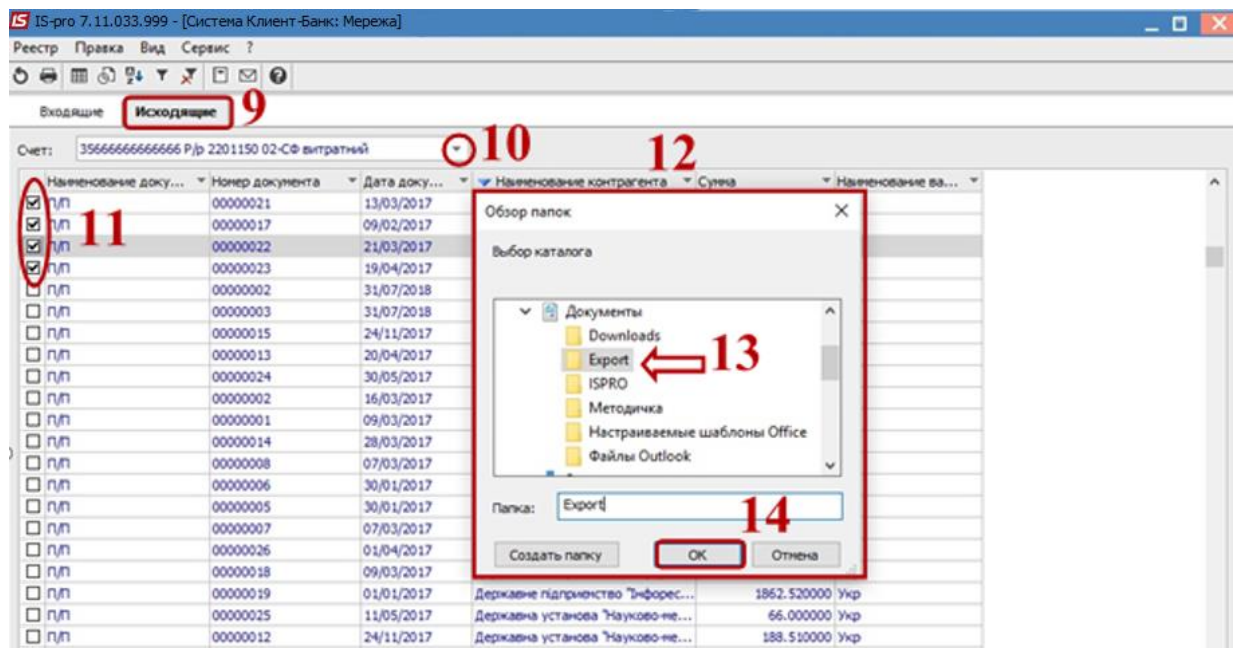
10 В поле **Счет** выбрать расчетный счет.

11 Отметить документы.

12 По пункту меню **Реестр / Обработать исходящие** или по комбинации клавиш **Alt + E** откроется новое окно.

13 Выбрать необходимый каталог.

14 Нажать кнопку **ОК**.



В результате документы экспортируются в указанный каталог.