

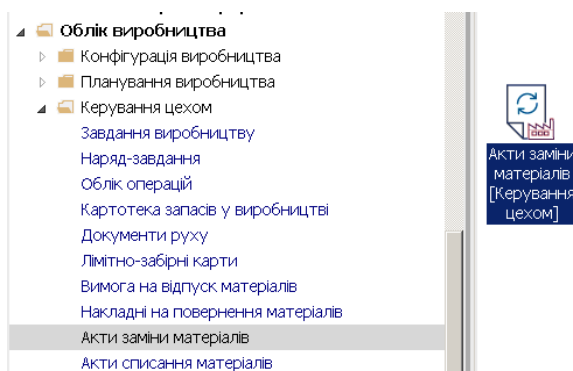
## Акти заміни матеріалів

У процесі виробництва виникає необхідність здійснювати заміну матеріалів (складових компонентів).

У підсистемі **Облік виробництва / Конфігурація виробництва** в модулі **Специфікація на продукцію** проводиться налаштування заміни за кожним видом готової продукції (по кожному складовому компоненту, що може підлягати заміні) (див. окрему нотатку).

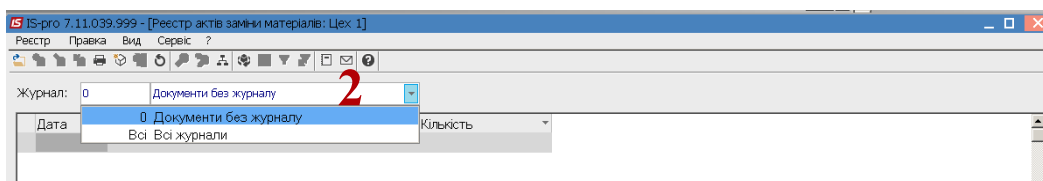
Формування актів заміни проводиться після створення **Приймально-здавальної накладної** про оприбуткування готової продукції, по якій було здійснено заміну одного складового компоненту на інший (див. окрему нотатку) або **Акту на брак** (див. окрему нотатку).

1. Створення акту заміни матеріалів здійснюється в підсистемі **Облік виробництва / Керування цехом** в модулі **Акти заміни матеріалів**.

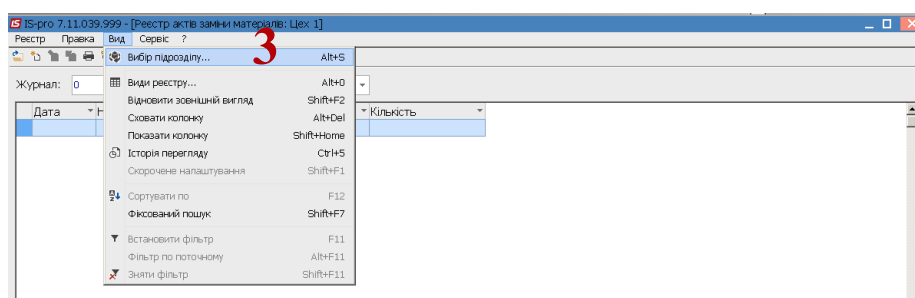


2. У полі **Журнал** обрати конкретний журнал (якщо налаштовано) або **Документи без журналу**.

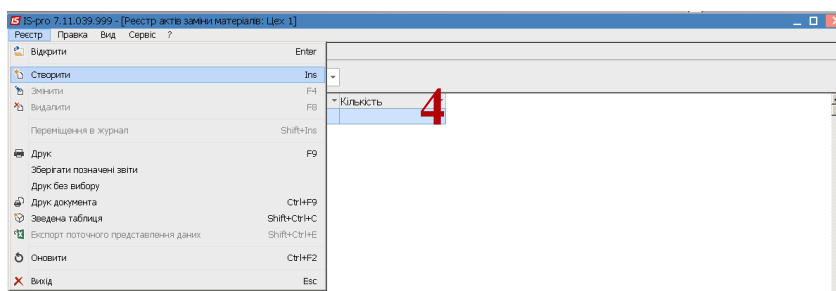
**УВАГА!** Вид журналу **Всі журнали** використовується тільки для перегляду.



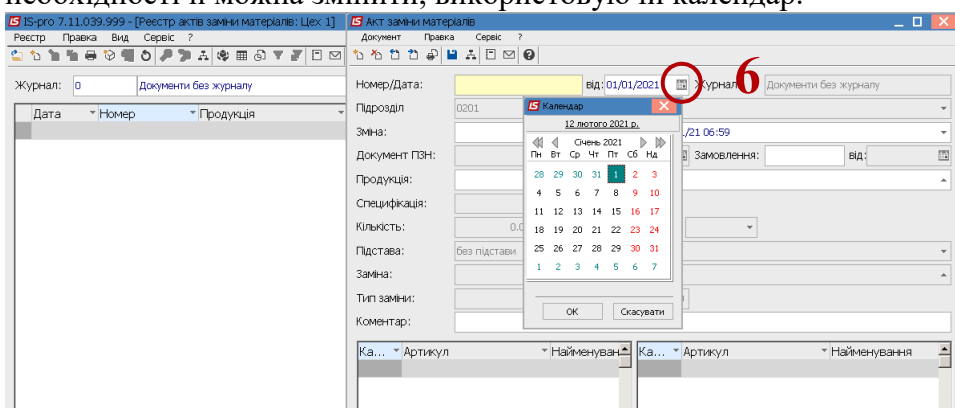
3. Обрати підрозділ по пункту меню **Вид / Вибрати підрозділ** або комбінації клавіш **Alt+S**.



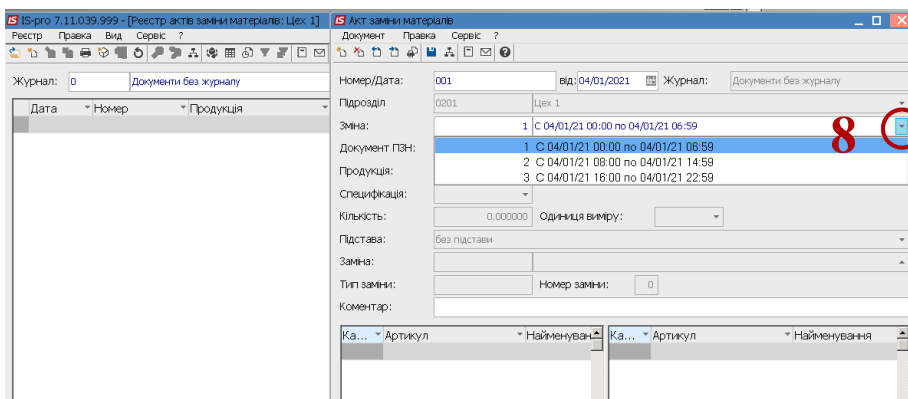
4. По пункту меню **Реєстр / Створити** або клавішею **Insert** створити акт заміни матеріалів.



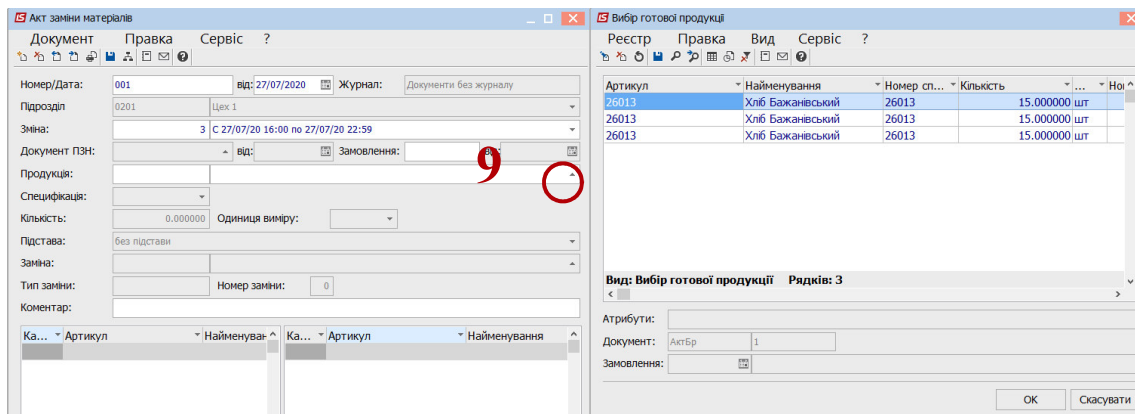
5. У полі **Номер / Дата** заповнити номер вручну або номер проставляється автоматично, якщо налаштована авто нумерація
6. У полі **Від** зазначити дату документа (автоматично зазначається поточна), за необхідності її можна змінити, використовуючи календар.



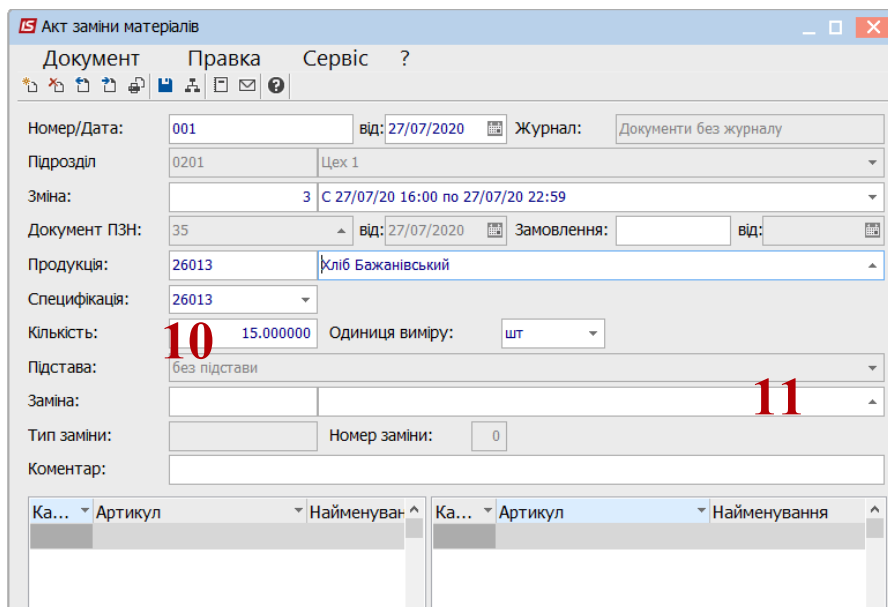
7. Поле **Підрозділ** заповнюється автоматично.
8. У полі **Зміна** обрати зміну в період якої була виготовлена продукція із заміною матеріалів.
- Увага!** якщо відсутнє співпадиння змін у **Приймально-здавальній накладні** та **Акті заміни матеріалів**, неможливо провести заміну та заповнити поле **Продукція**.



9. Поле **Продукція** заповнюється по клавіші **F3** з **Приймально-здавальної накладної** чи **Акту на брак** на основі обраної **Специфікації на продукцію**, у якій передбачена заміна матеріалів.

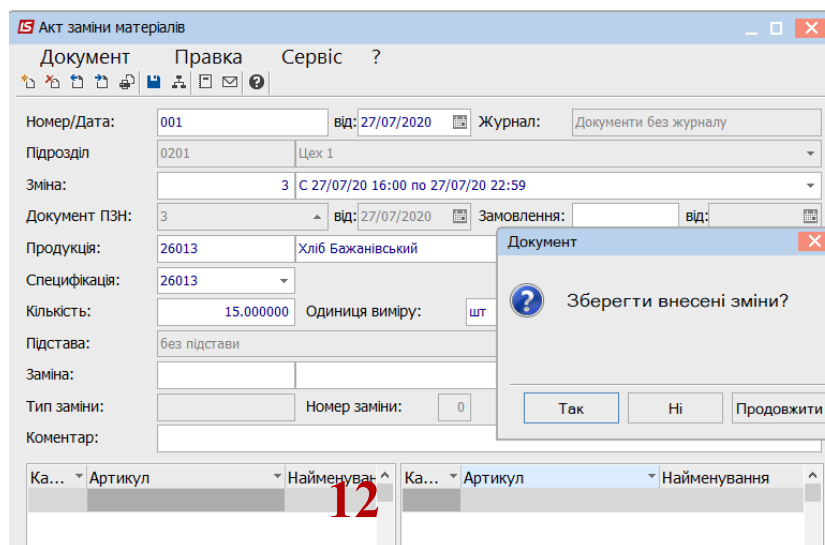


10. Поле **Кількість** заповнюється також з документів **Приймально-здавальної накладної** чи **Акту на брак**.

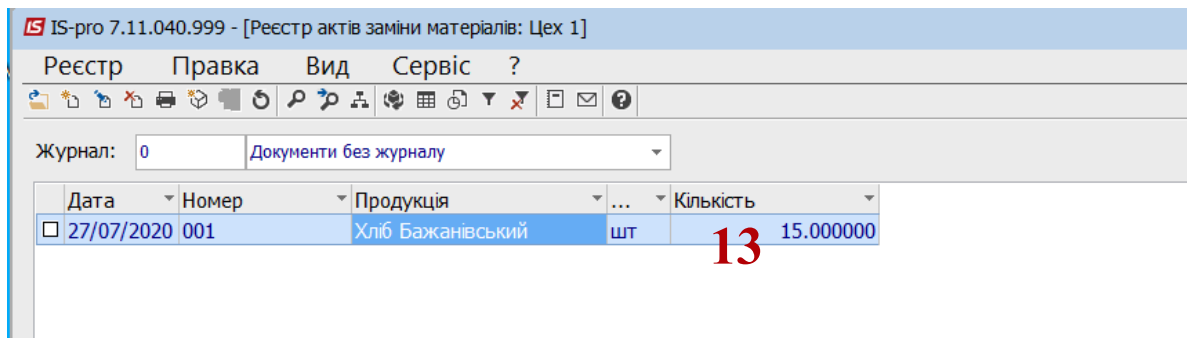


11. У полі **Заміна** по клавіші **F3** обрати відповідну заміну.

12. Встановити курсор у табличну частину документа і провести заміну чи уточнення кількості матеріалів, що розраховано виходячи з кількості готової продукції та здійснити зберігання.



## 13. Акт заміни матеріалів включено до реєстру актів заміни матеріалів



Дата	Номер	Продукція	Кількість
27/07/2020	001	Хліб Бажанівський	15.000000

## 14. Для проведення документу обрати типову операцію та провести до головної книги.