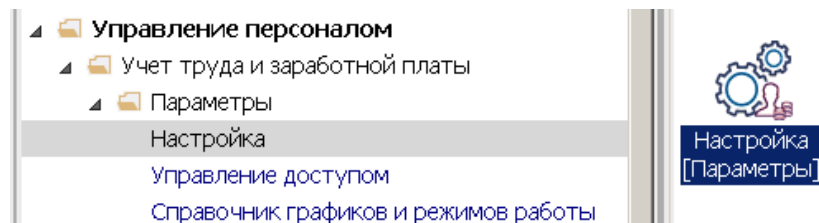
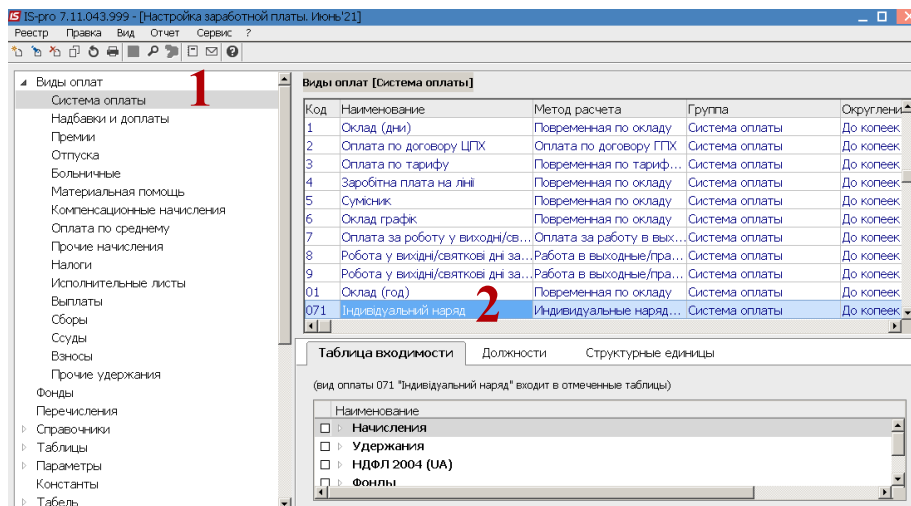


# Настройка системы оплаты типа Наряд работникам коммунальных предприятий

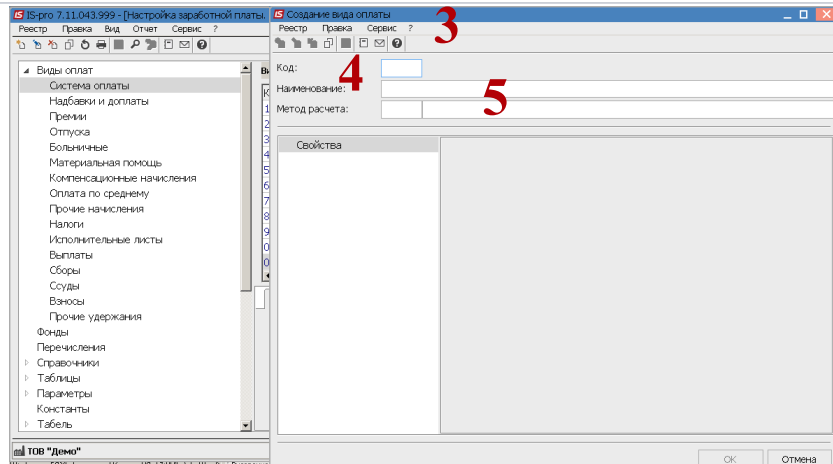
Для ведения учета трудозатрат и заработной платы при оказании услуг предприятиями коммунального хозяйства необходимо провести настройку. Настройка проводится в подсистеме **Управление персоналом / Учет труда и заработной платы/ Параметры** в модуле **Настройка**.



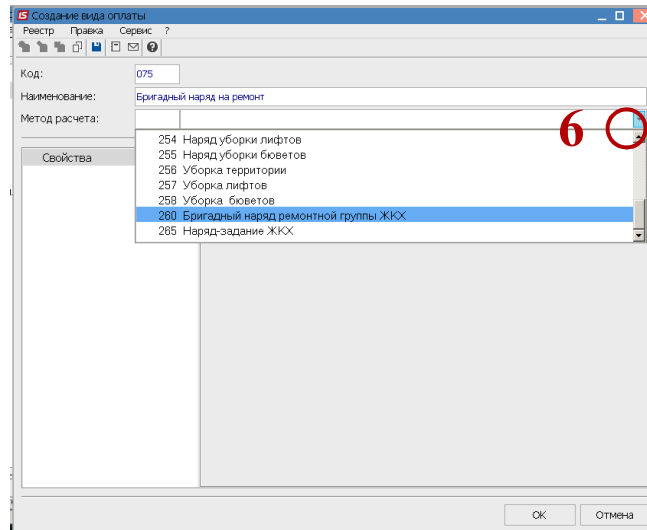
1. На закладке **Виды оплат / Система оплаты** выбрать в правой части окна необходимую группу вида оплаты.
2. При отсутствии вида оплаты установить курсор в правой части окна и по пункту меню **Реестр / Создать** или клавишей **Insert** создать новый вид оплаты.



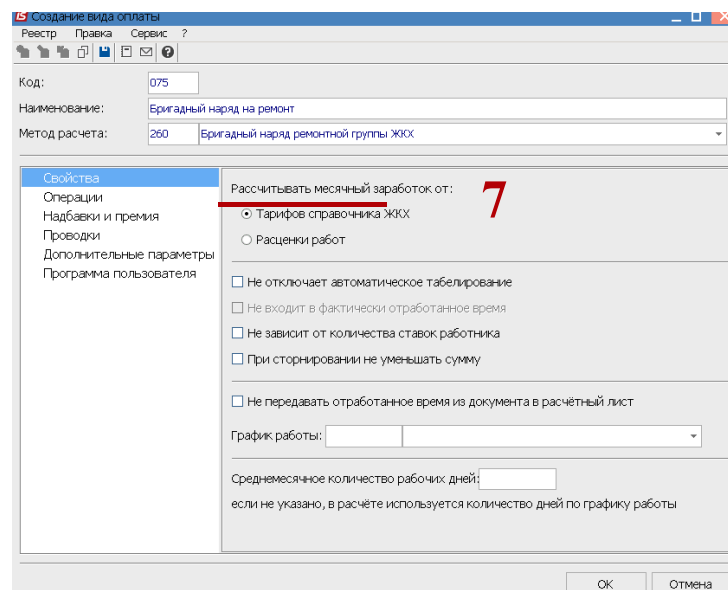
3. Провести заполнение реквизитов **вида оплаты**.
4. В поле **Код** указать произвольный код
5. В поле **Наименование** указать произвольное название, которое дает четкое понятие о виде оплаты.



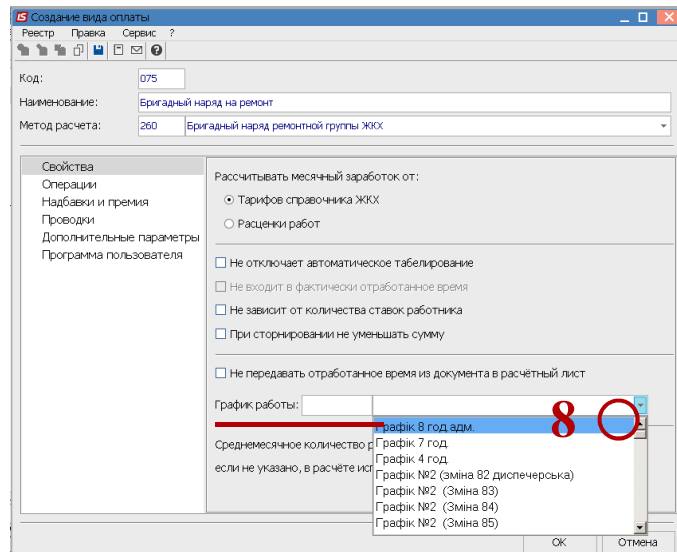
6. Для того, чтобы определить метод начисления установить курсор в поле **Метод расчета** и по клавише **F3**, выбрать метод расчета из предложенных (например, один из кодов 252-260).



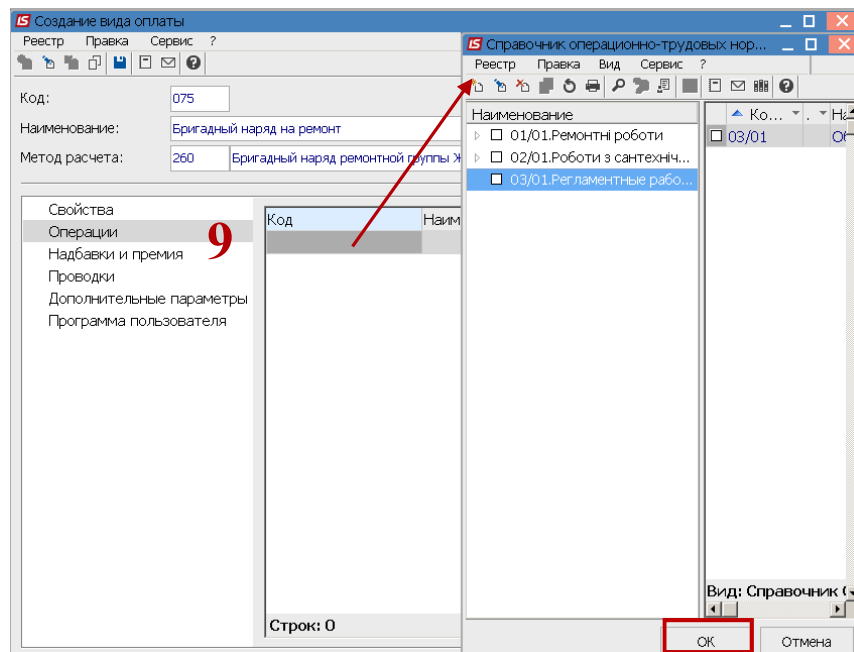
7. На закладке **Свойства** необходимо установить отметки: **Рассчитать месячный заработок от:** выбрать нужное: **Тарифов справочника ЖКГ** или **Расценки работ**;



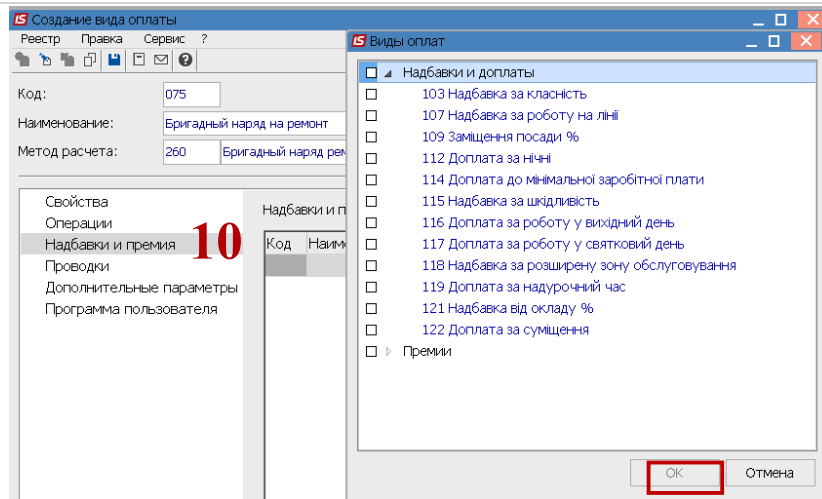
8. Установить отметки в остальных необходимых условиях и выбрать **График работы**.



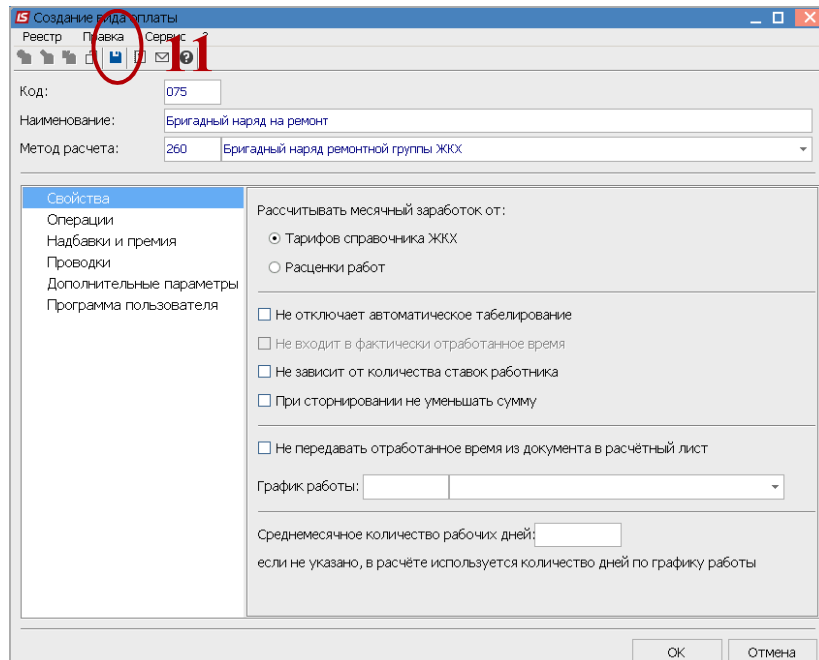
9. На закладке **Операции** по пункту меню **Реестр / Изменить** или клавишей **F4** выбрать операции. Выбрать операцию из **Справочника операционно-трудовых нормативов** и нажать кнопку **ОК**.



10. На закладке **Надбавки и премии** по пункту меню **Реестр / Изменить** или клавишей **F4** выбрать нужные надбавки или премии, и клавишей **Пробел** отметить необходимые виды оплат.



11. После заполнения реквизитов вида оплаты нажать пиктограмму **Дискета** для сохранения данных.



12. Вид оплаты внесен в перечень видов оплаты группы **Система оплаты**.

