

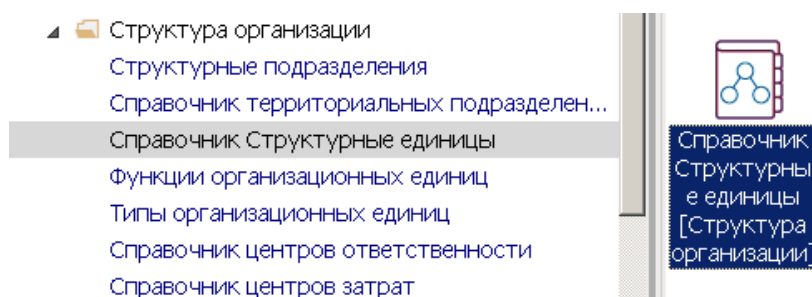
Учет производства. Общие настройки

Перед началом работы в системе **Управление производством** необходимо:

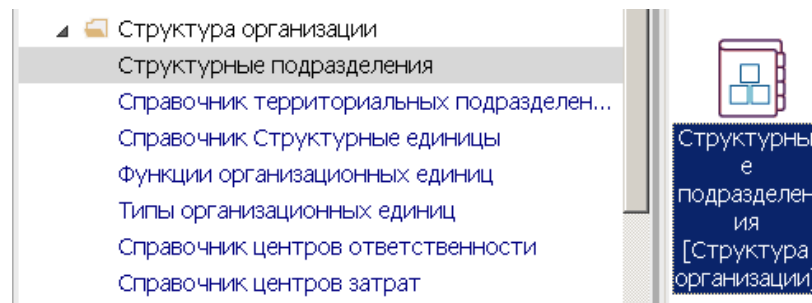
- иметь заполненные справочники в подсистеме **Общие справочники / Структура организации**;
- заполнить справочники системы **Управление производством**

В системе **Общие справочники**:

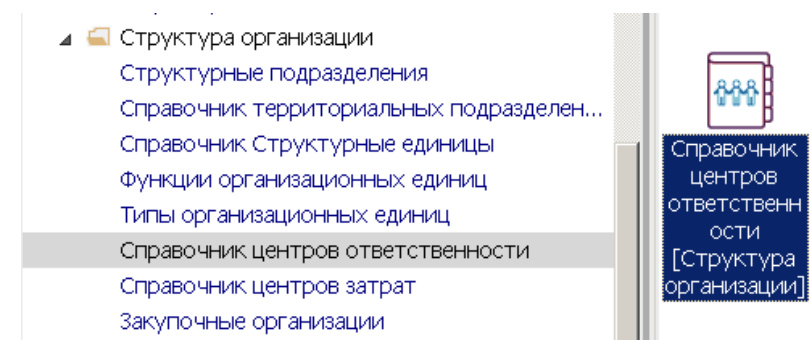
1. Справочник **Структурные единицы** (для централизованного учета).



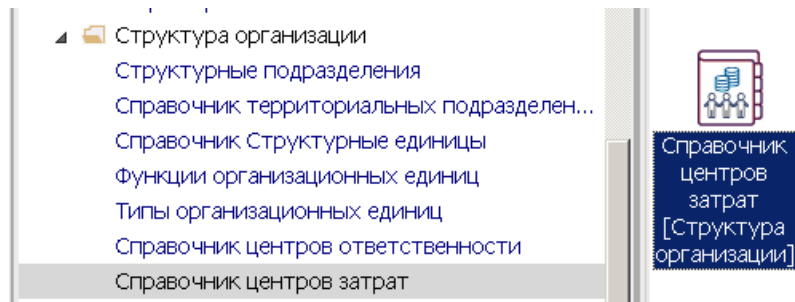
2. **Структурные подразделения** или при наличии учета кадров должно быть действующее штатное расписание и действующий справочник структурных подразделений.



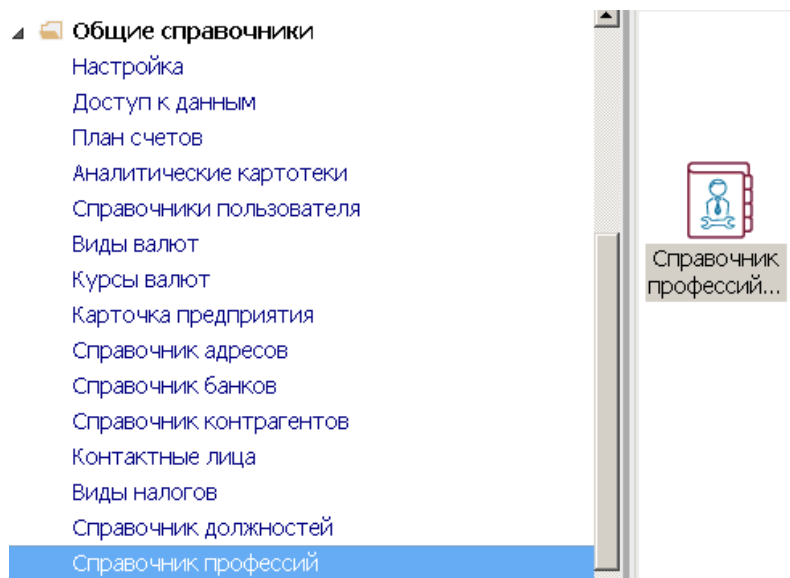
3. Справочник **центров ответственности**.



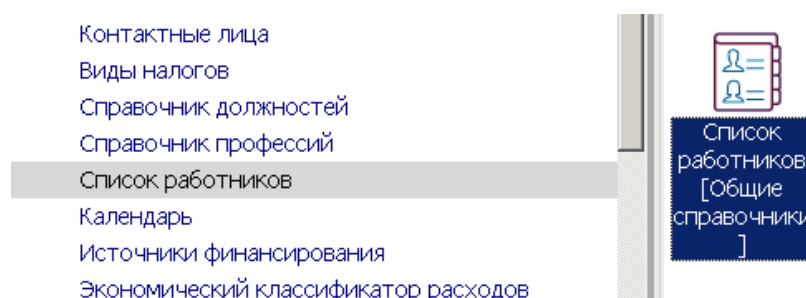
4. Справочник **центров затрат**.



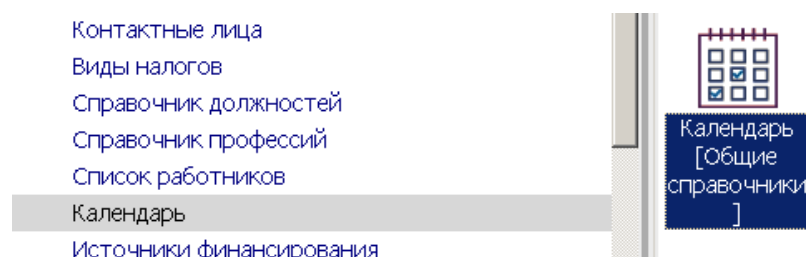
5. **Справочник должностей** работников, которые работают на предприятии или при использовании только системы **Управление производством** есть возможность использовать **Справочник профессий**.



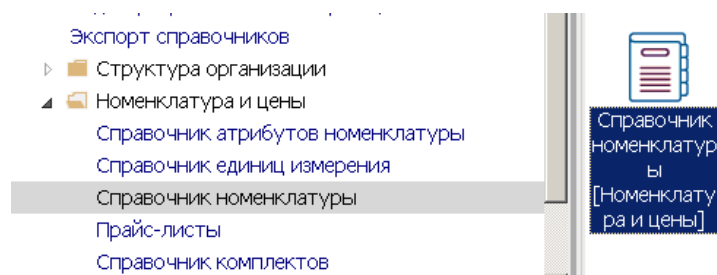
6. Наличие сотрудников в комплексе. Без использования системы **Управления персоналом** создать перечень в модуле **Список работников**.



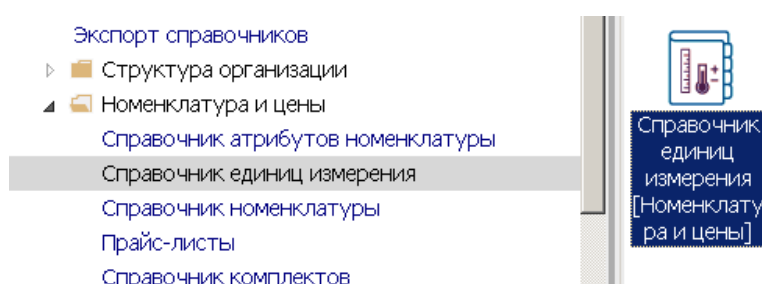
7. Заполнить **Календарь** работы предприятия.



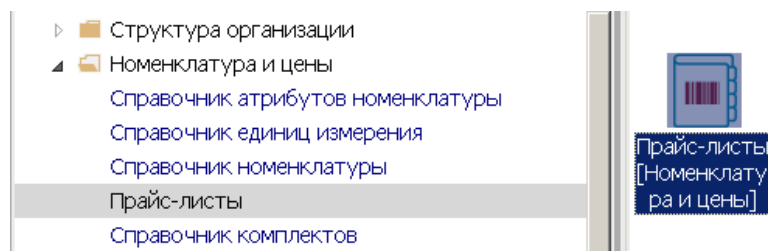
8. В модуле **Справочник номенклатуры** провести формирования номенклатуры сырья и материалов, что используются в производстве, а также номенклатуру готовой продукции .



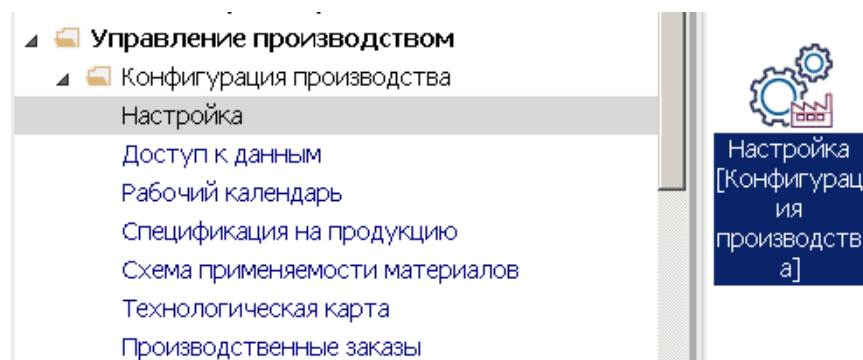
9. В модуле **Справочник единиц измерения** внести необходимые единицы измерения.



10. В модуле **Прайс-листы** создать прайс-листы на готовую продукцию.

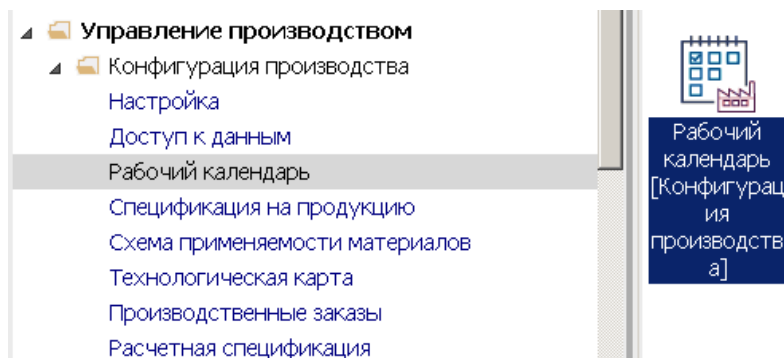


В подсистеме **Управление производством / Конфигурация производства** провести настройку в модуле **Настройка**.

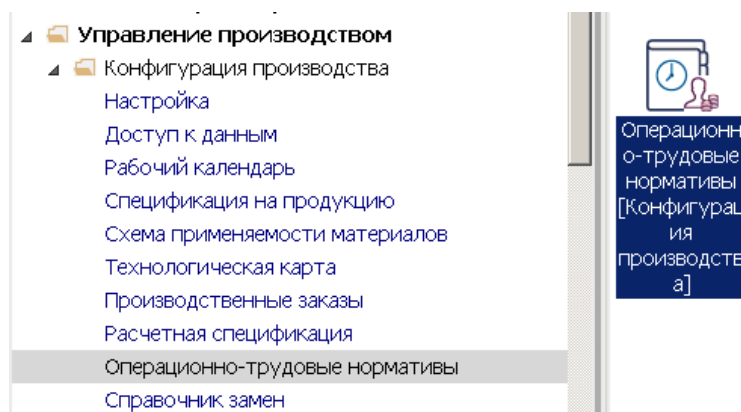


Методика настройки и особенности описаны в заметке пользователя «**Настройка учета производства**». Особое внимание обратить на формирование **Рабочих центров**, их работы, формирование отчетности по показателям.

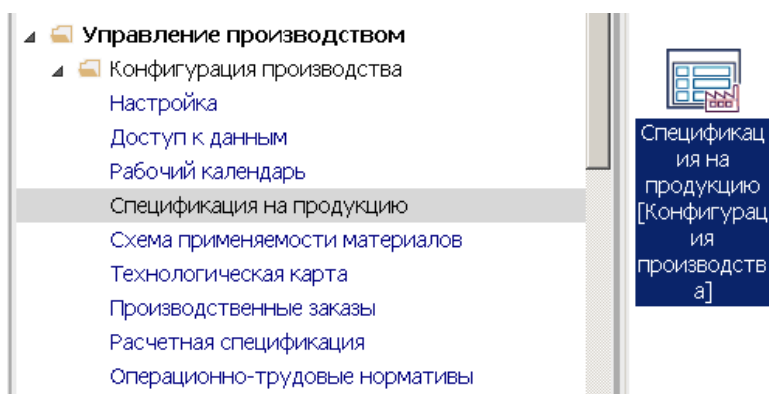
Для уточнения работы подразделений производства необходимо провести настройку работы каждого из подразделений в модуле **Рабочий календарь**. Методика настройки описана в заметке пользователя «**Рабочий календарь**».



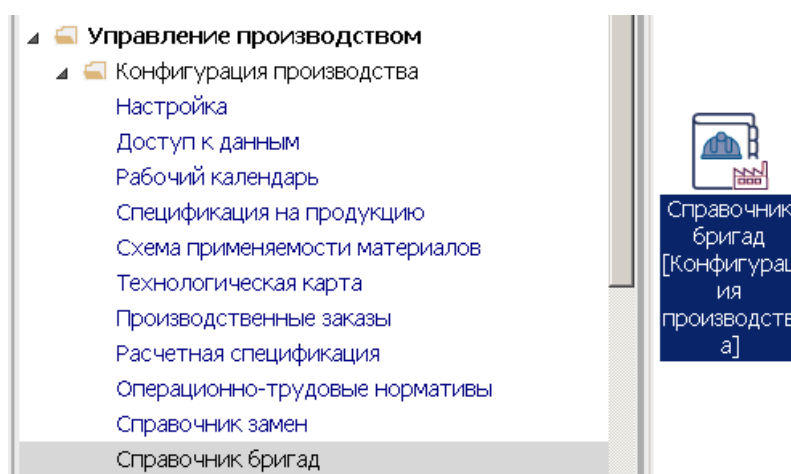
Для ведения учета производства и отражения трудозатрат и заработной платы при изготовлении продукции необходимо заполнить **Справочник операционно-трудовых нормативов** в модуле **Операционно-трудовые нормативы**. Методика формирования справочника операционно-трудовых нормативов описана в заметке пользователя «**Операционно-трудовые нормативы**».



На каждый вид продукции необходимо создать спецификацию (спецификаций может быть несколько, одна из которых основная, другие действующие) в подсистеме **Управление производством / Конфигурация производства** в модуле **Спецификация на продукцию**. Методика формирования спецификации на продукцию описана в заметке пользователя «**Спецификация на продукцию Формирования**» и «**Спецификация на продукцию. Закладки**».

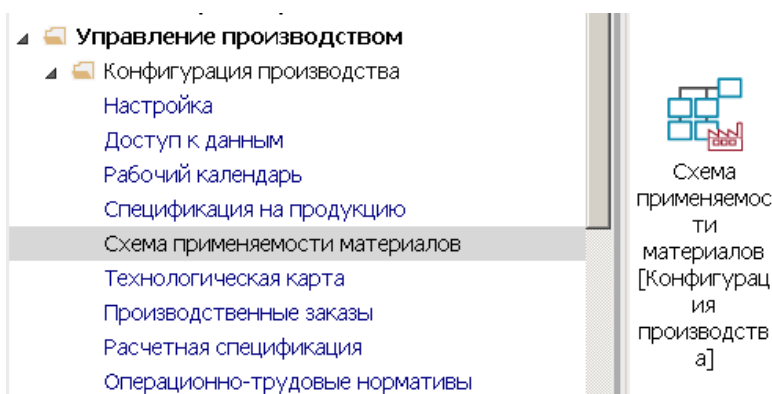


Необходимо создать **Справочник бригад**, которые работают в производственных подразделениях или участках на изготовлении готовой продукции. Справочник бригад создается в модуле **Справочник бригад**. Методика формирования **Справочника бригад** описана в заметке пользователя «**Справочник бригад**».



Необходимо также предусмотреть допустимые замены материалов или полуфабрикатов при изготовлении продукции, которая осуществляется при изготовлении готовой продукции. Создание **Справочника замен** проводится в модуле **Справочник замен**. Методика создания **Справочника замен** описана в заметке пользователя «**Справочник замен**».

Два модуля **Схема применяемости материалов** и **Технологическая карта** - создаются в автоматическом режиме и используются для нужд производства. Методика описана в заметках пользователя «**Схема применяемости материалов**» и «**Технологическая карта**».



Все выше перечисленные модули обязательны для производств и серийного и позаказного.