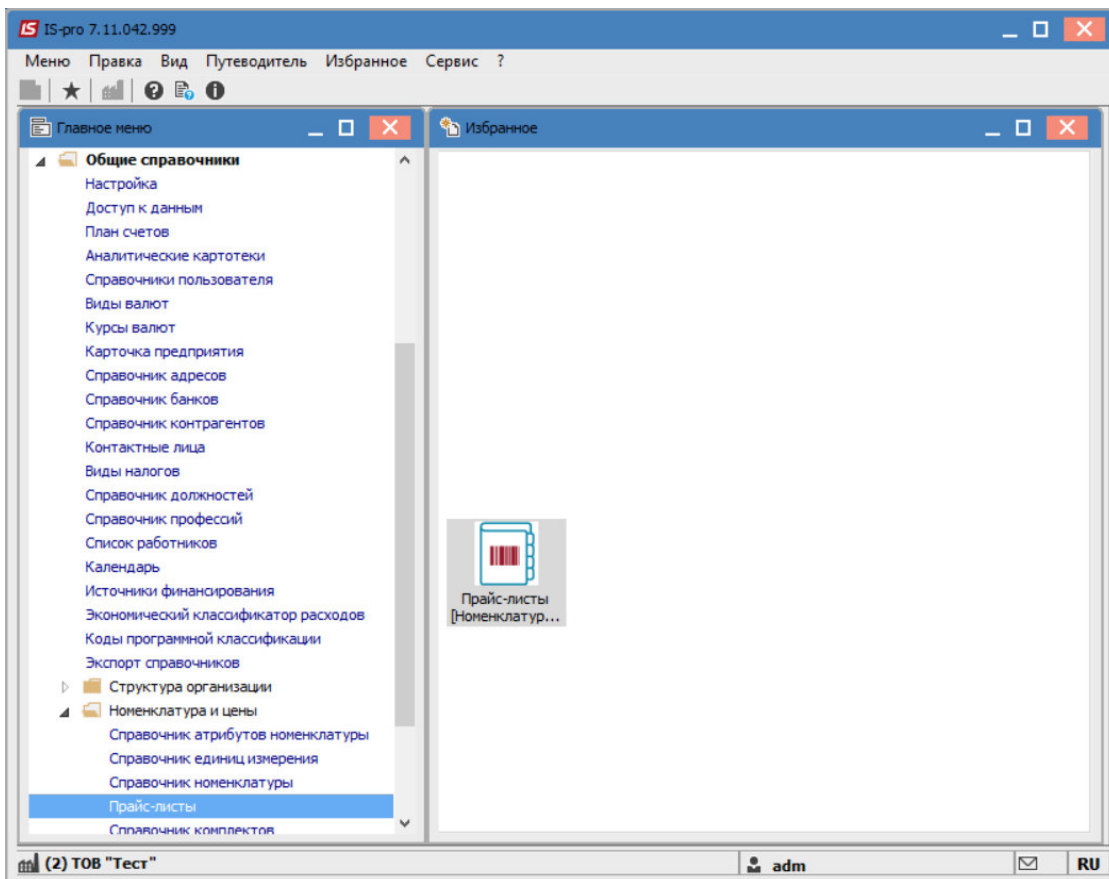
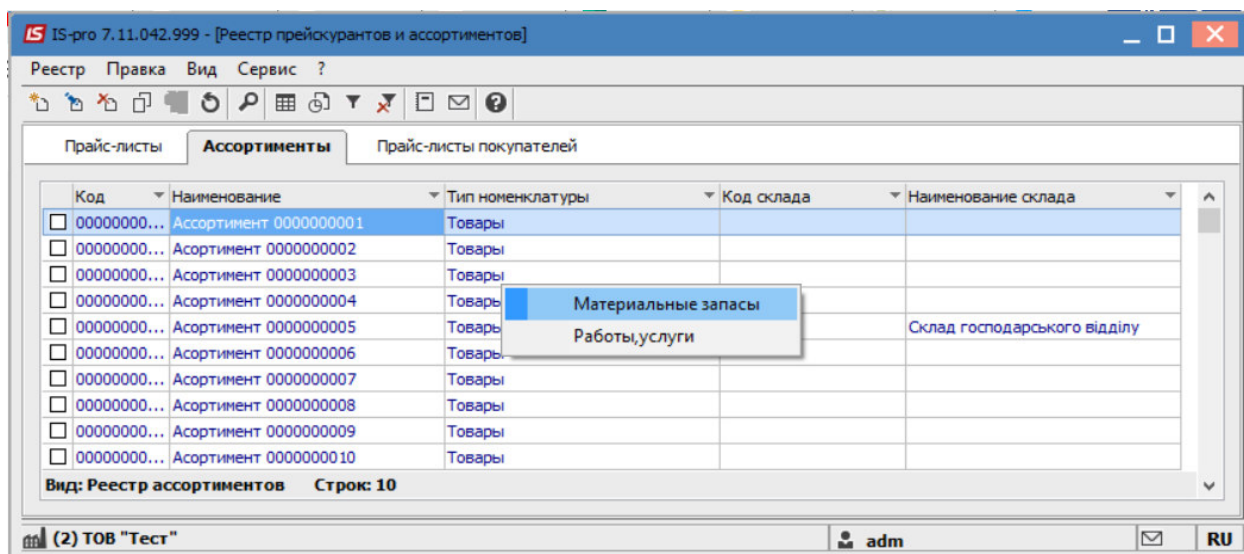


Создание ассортимента

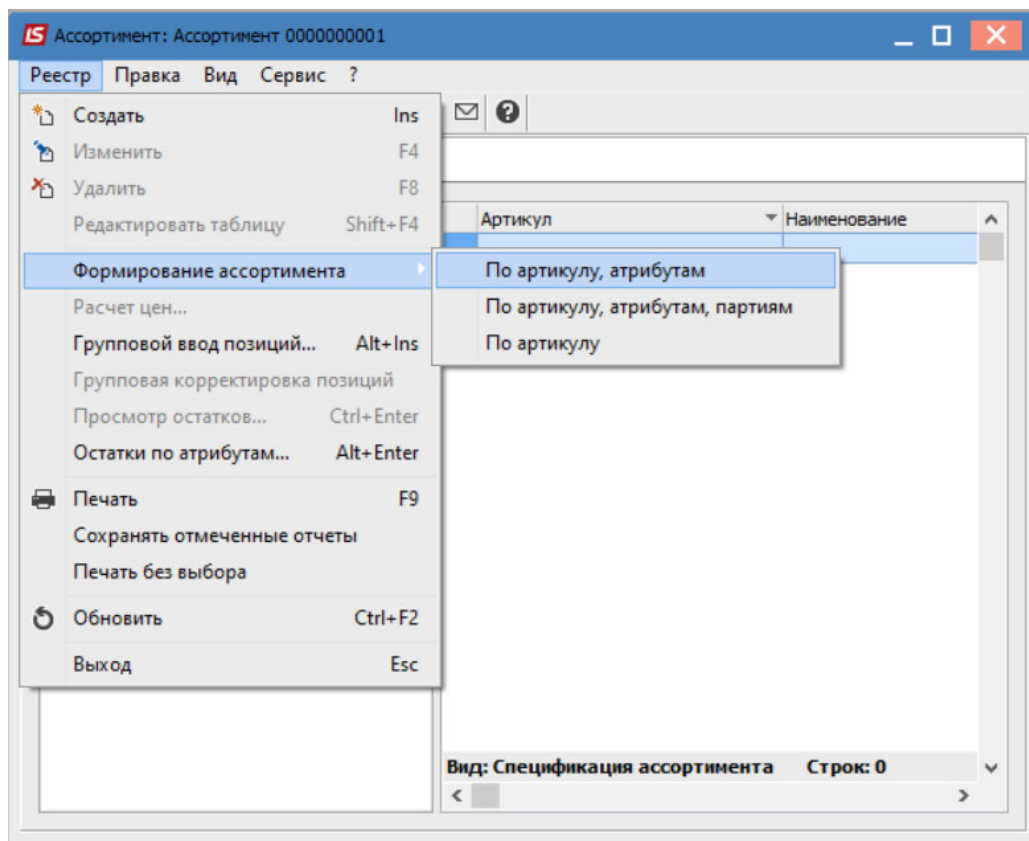
Для создания ассортимента необходимо перейти к подсистеме **Общие справочники / Номенклатура и цены** и открыть модуль **Прайс листы**.



Выбрать вкладку **Ассортимент** и по пункту меню **Реестр / Создать** выбрать вид ассортимента, например: **Материальные запасы**.

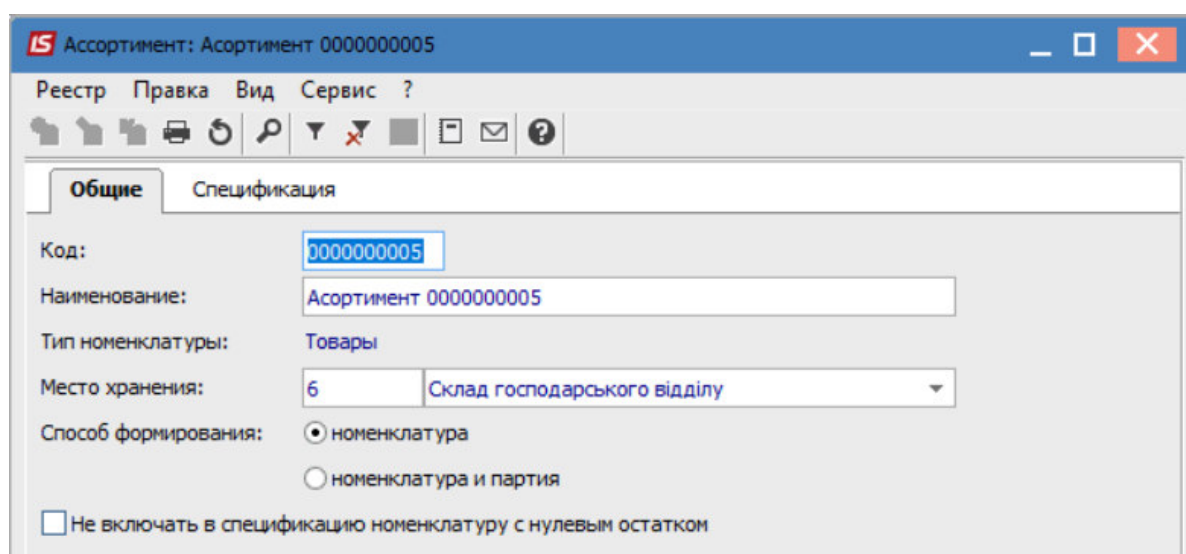


По пункту меню **Реестр / Формирование ассортимента** указать принцип формирования ассортимента.

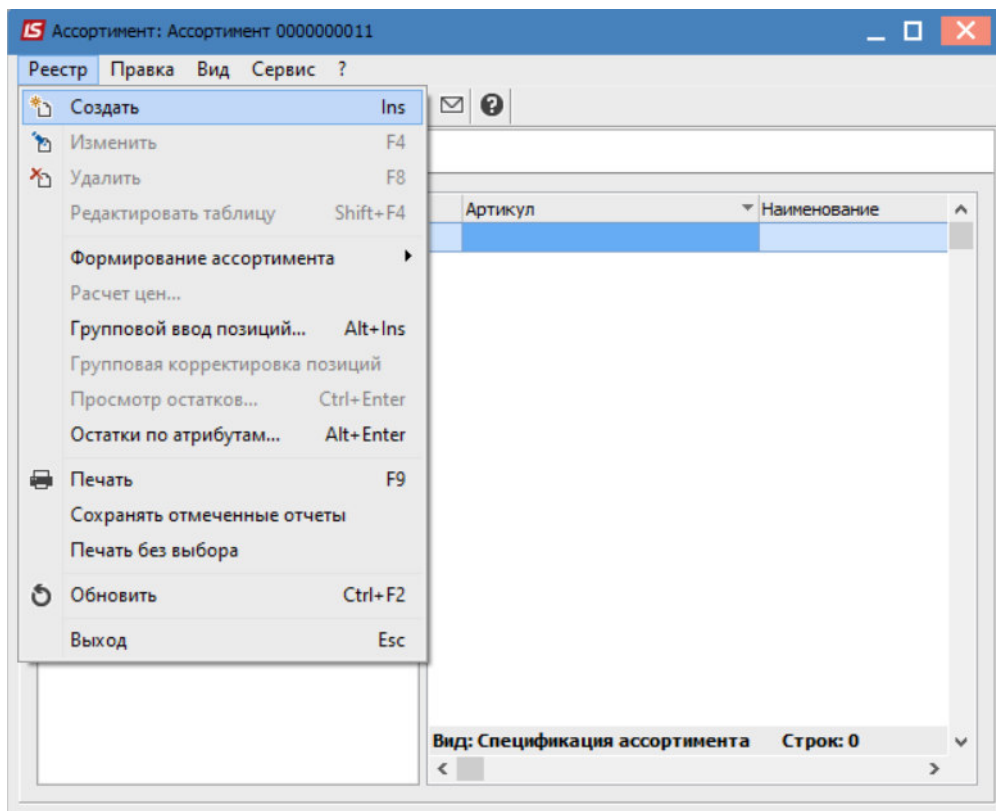


На вкладке **Общие** заполняются следующие поля ассортимента:

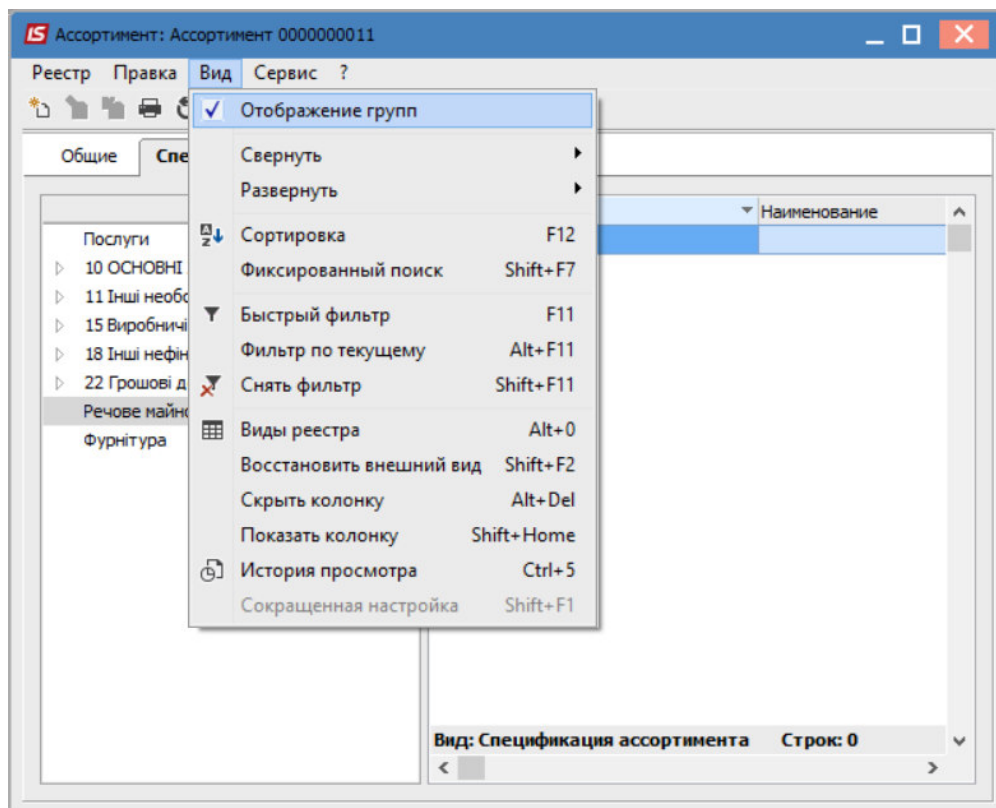
- **Код** - код ассортимента;
- **Наименование** - вводится произвольное наименование;
- **Место хранения** - по клавише **F3** указывается место хранения (склад) для подбора ассортимента (значение выбирается из справочника Места хранения).
 - **Способ формирования** - выбор способа формирования: номенклатура или номенклатура и партия.
 - Отметка **Не включать в спецификацию номенклатуру с нулевыми остатками** запрещает или разрешает вывод нулевых остатков по спецификации номенклатуры.



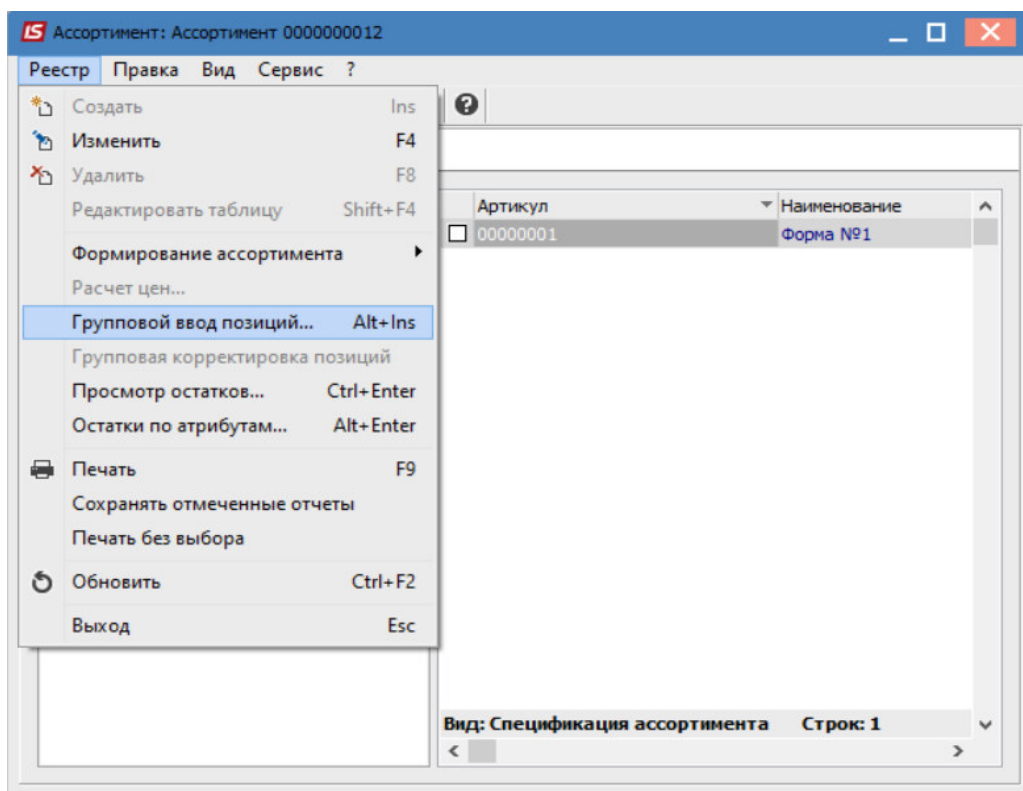
На вкладке **Спецификация** создается непосредственно ассортимент с помощью пункта меню **Реестр / Создать** или по клавише **Ins**.



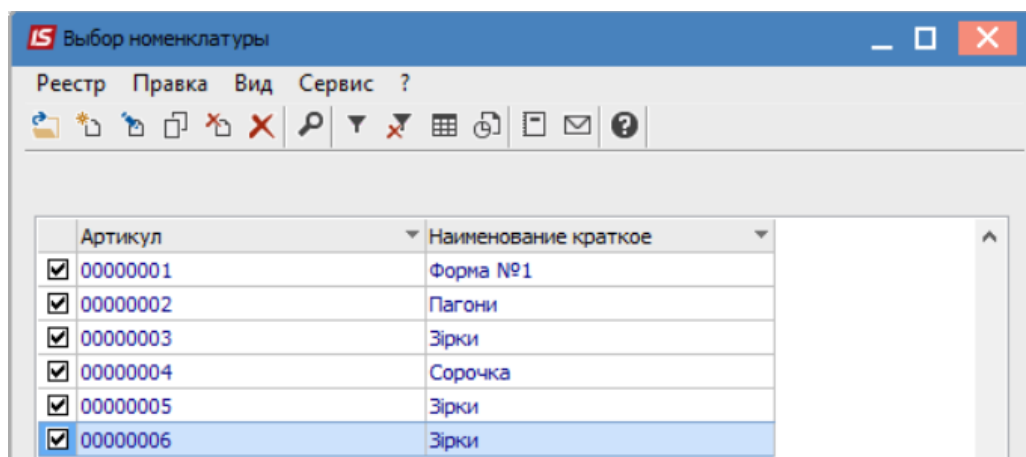
Для отображения ассортимента в разрезе групп, необходимо перейти в пункт меню **Вид** и выбрать пункт меню **Отображение групп**.



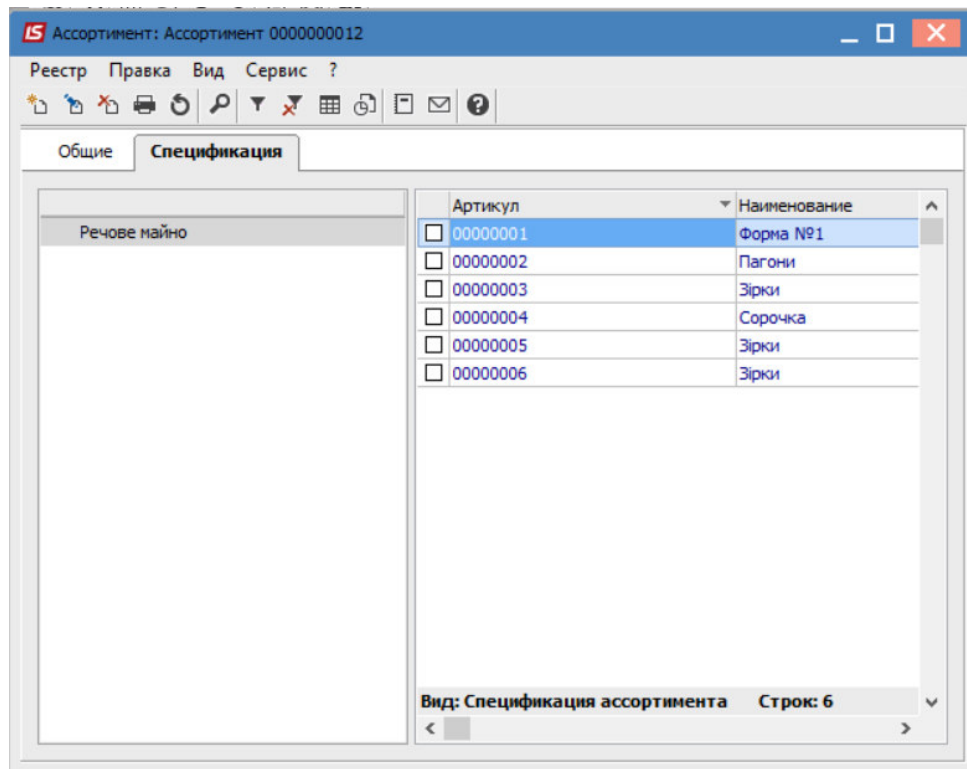
В случае необходимости группового ввода позиций, необходимо на вкладке **Ассортимент** перейти к пункту меню **Реестр / Групповой ввод позиций** или нажать комбинацию клавиш **Alt + Ins**.



По клавиши **Пробел**, выполняется выбор группы позиций номенклатуры в указанный ассортимент.



Внесены выбранные номенклатурные позиции.



В случае необходимости получения информации об остатках в разрезе позиций нужно выбрать пункты меню **Реестр / Просмотр остатков** или **Остатки по атрибутам**.

