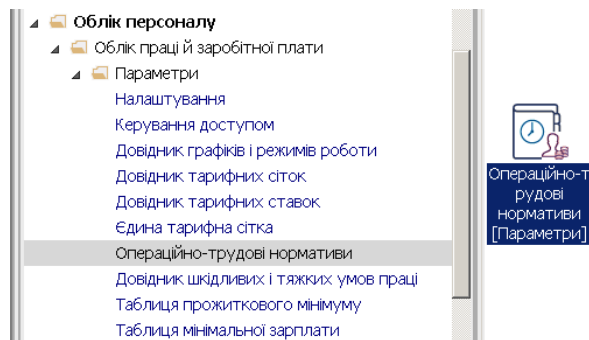


# Операційно-трудові нормативи для підприємств, що надають комунальні послуги

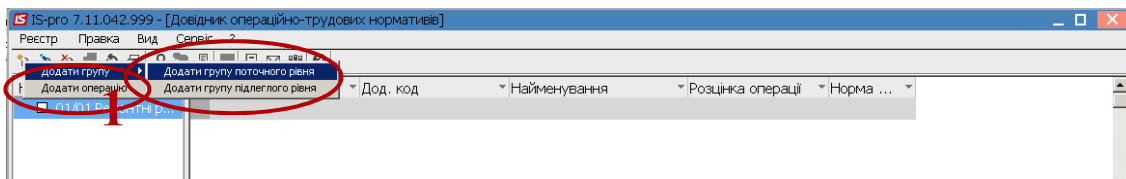
Для ведення обліку трудовитрат і заробітної плати при наданні послуг підприємствами комунального господарства необхідно заповнити довідник **Операційно-трудових нормативів**.

Заповнення довідника Операційно-трудових нормативів здійснюється в підсистемі **Облік персоналу/Облік праці і заробітної плати/ Параметри** в модулі **Операційно-трудові нормативи**.

Довідник **Операційно-трудові нормативи** призначений для внесення інформації про операції та операційно-трудові нормативи, має ієрархічну структуру і дозволяє довільним чином групувати операції. Нормативи потім використовуються при формуванні нарядів.

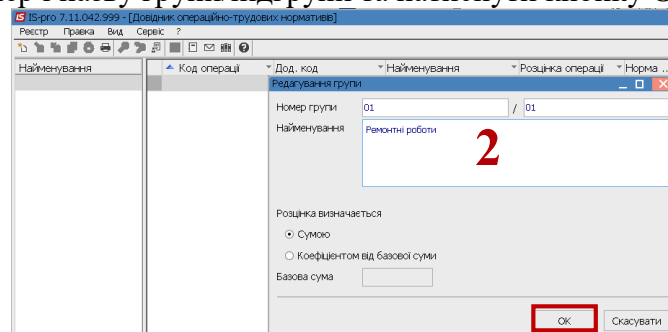


1. Встановити курсор у ліву табличну частину **Довідника операційно-трудових нормативів** та по пункту меню **Реєстр / Створити/Додати групу** або клавішею **Insert** створити **Групу поточного** або **Групу підлеглого рівня**.



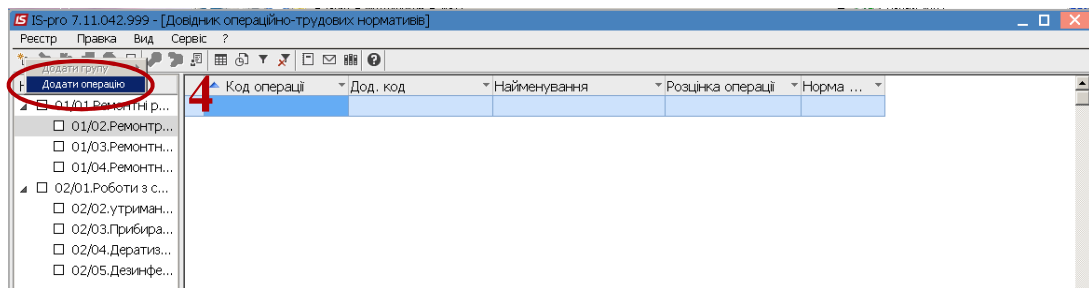
Структура груп та підгруп визначається підприємством.

2. Зазначити номер і назву групи/підгрупи та натиснути кнопку **ОК**.

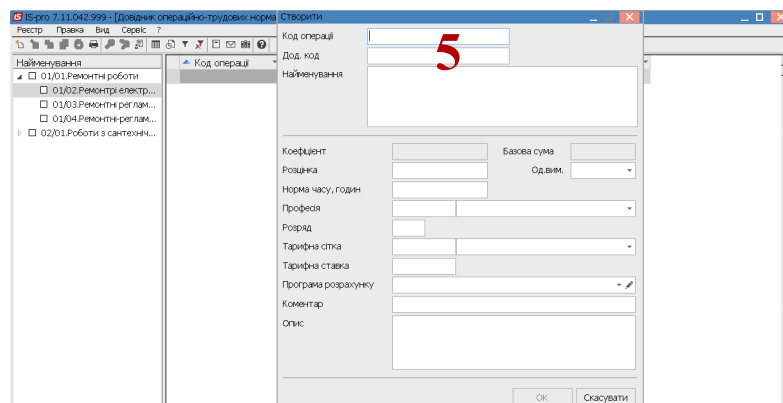


3. Сформувані всі групи поточного і підлеглого (якщо необхідно) рівня.

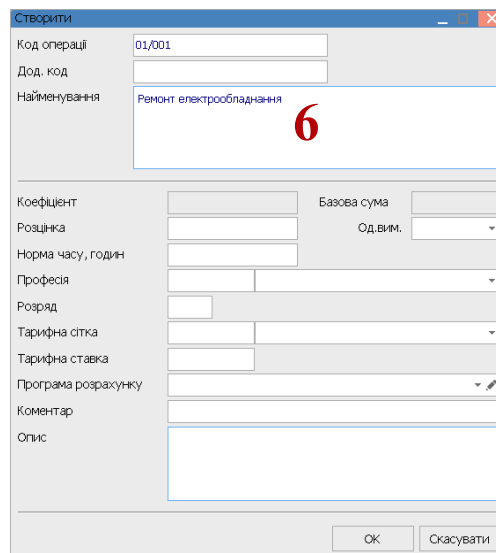
4. В лівій частині вікна обрати необхідну групу /підгрупу. Встановити курсор у праву частину вікна та по клавіші **Insert** обрати пункт **Додати операцію**.



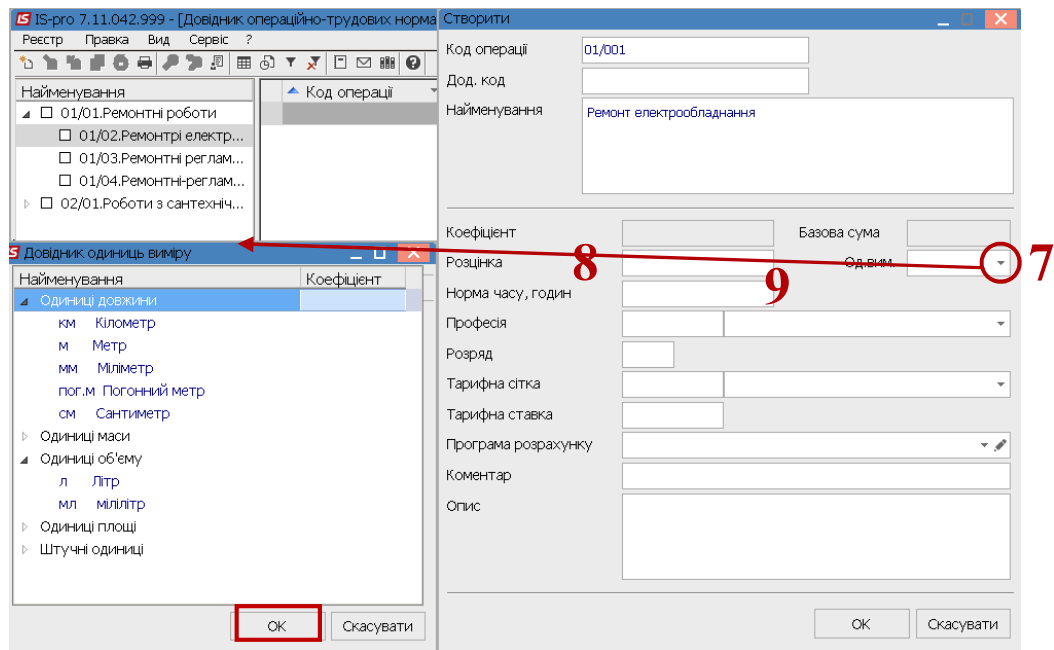
5. Заповнити **Код операції**.



6. У полі **Найменування** ввести назву операції.



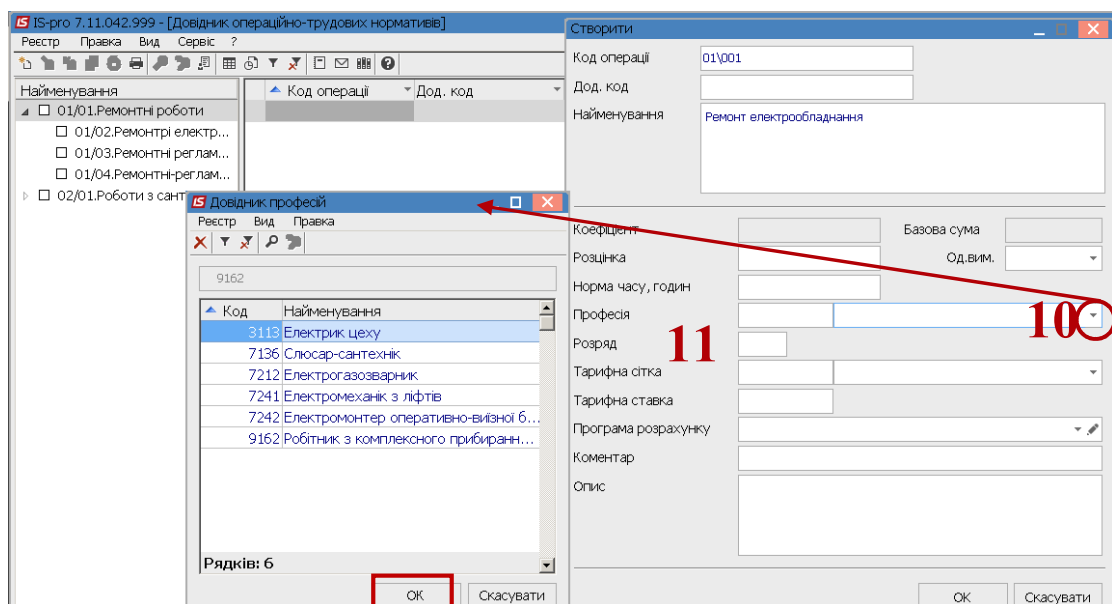
7. У полі **Од.вим** по клавіші **F3** обрати з **груп одиниць** необхідну одиницю та натиснути кнопку **ОК**.
8. У полі **Розцінка** зазначити розцінку за виконану операцію.
9. У полі **Норма часу, годин** вказується кількість часу на операцію в годинах.



Перед заповненням поля **Професія** необхідно мати заповнені **Довідник професій** (підсистема **Загальні довідники** модуль **Довідник професій**) та **Довідник тарифних сіток** (підсистема **Облік персоналу** / **Параметри** модуль **Довідник тарифних сіток**).

10. У полі **Професія** по клавіші **F3** обрати необхідну професію з **Довідника професій** та натиснути кнопку **ОК**.

11. У полі **Розряд** вказати розряд працівника, який повинен виконувати роботу.



12. У полі **Тарифна сітка** по клавіші **F3** обрати відповідний період у **Довіднику тарифних сіток**, **Тарифна ставка** розраховується автоматично.

13. Виходячи з обраного розряду у полі **Опис** проводиться опис операції.

Створити

Код операції: 01\001

Дод. код:

Найменування: Ремонт електрообладнання

Коефіцієнт: Базова сума:

Розцінка: Од.вим. м2

Норма часу, годин: 2.300000

Професія: 3113 Електрик цеху

Розряд: 4

Тарифна сітка: 12

Тарифна ставка:

Програма розрахунку:

Коментар:

Опис: Регламентні роботи з ремонту електрообладнання 13

14 OK Скасувати

14. Після внесення інформації натиснути кнопку **ОК**.

15. Сформовані операції, за певною групою операцій при виготовленні тієї чи іншої продукції чи наданні послуг, використовується при нарахуванні заробітної плати при відрядній оплаті праці, а також формуванні нормо-годин при виготовленні продукції.

Найменування	Код операції	Дод. код	Найменування	Розцінка операції	Норма
01\01.Ремонтні роботи	01\001		Ремонт електрообладна...	0.000000	2.300000