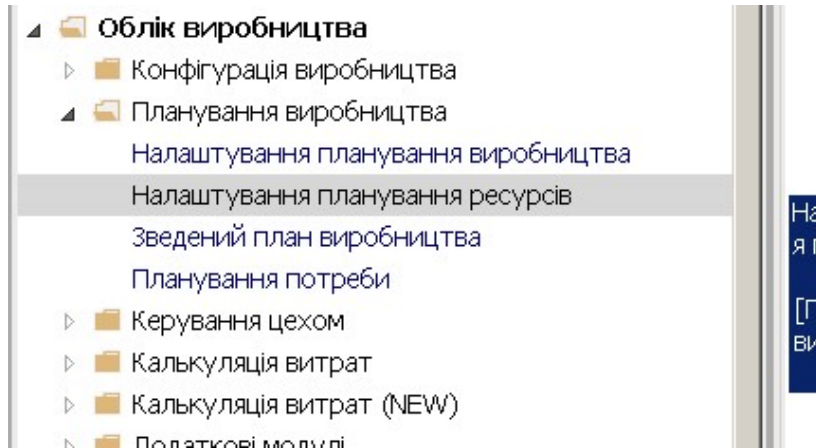


Налаштування планування ресурсів

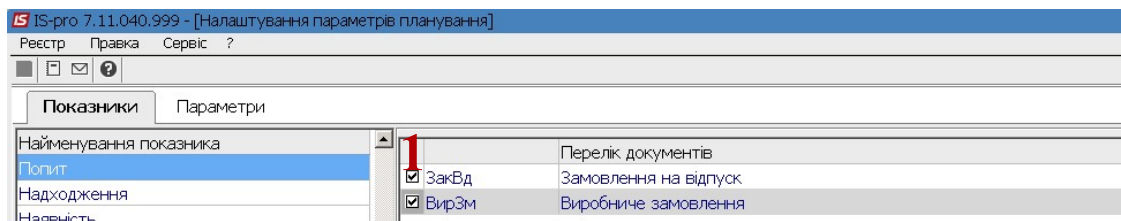
Перед початком роботи з планування забезпечення ресурсами виробництва, необхідно провести налаштування в системах: **Загальні довідники, Логістика, Облік виробництва.**

Налаштування **планування ресурсів** здійснюється в системі **Облік виробництва / Планування виробництва** модуль **Налаштування планування ресурсів.**

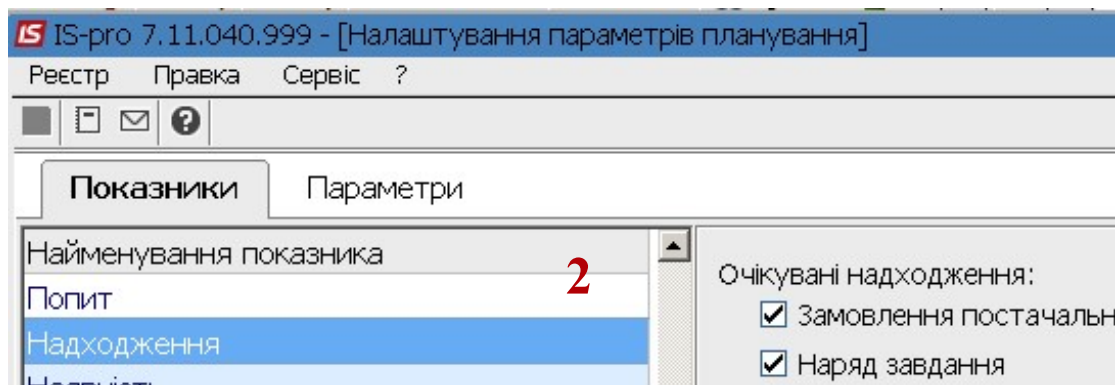


На закладці **Показники** розташовані показники для планування. Для кожного показника у правому вікні необхідно поставити необхідні відмітки біля необхідних параметрів .

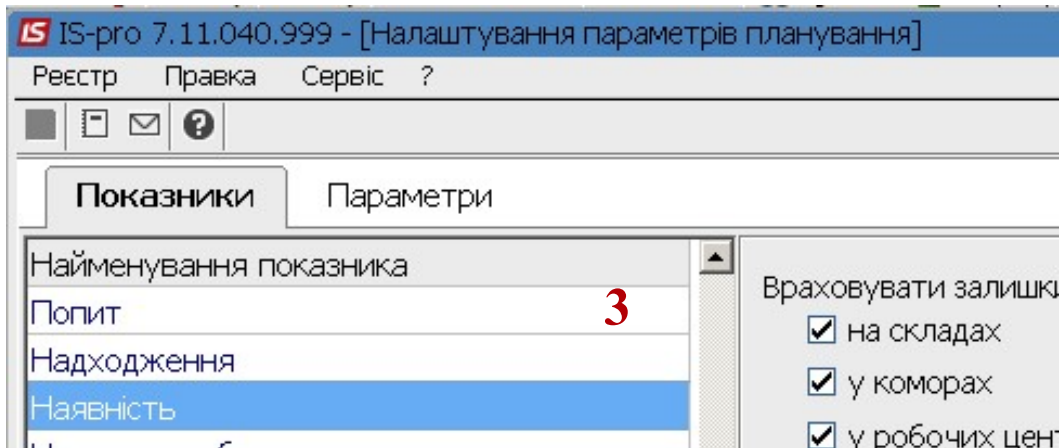
1. Показник **Попит** (на готову продукцію). Поставити відмітки у документах **Замовлення на відпуск** чи **Виробничого замовлення**, в залежності від того, яким чином буде розраховуватись потреба в ресурсах .



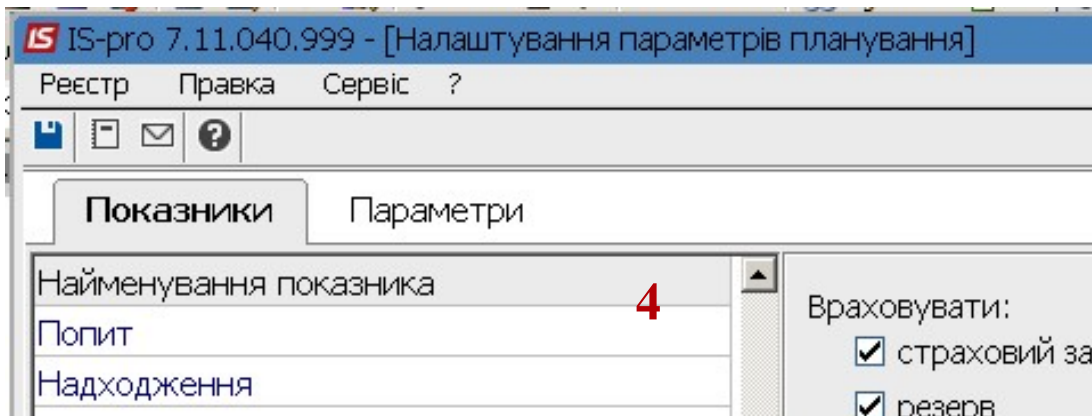
2. Показник **Надходження** необхідно поставити відмітки щодо очікуваних надходжень. Надходження можуть проводитись з Замовлень постачальнику, Наряд-завдань, а також з врахуванням незавершеного виробництва в робочих центрах.



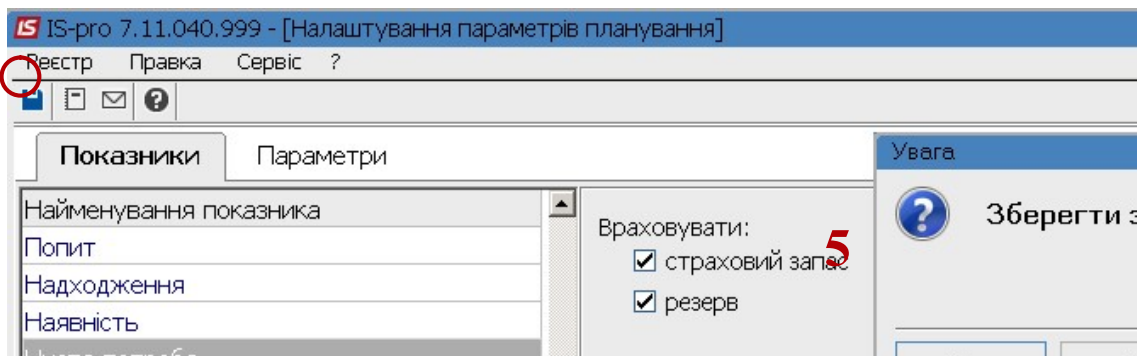
- Показник **Наявність**. При плануванні надходження ресурсів необхідно поставити відмітки щодо проведення розрахунків потреби з врахуванням наявності залишків ресурсів **на складах, у коморах підрозділів, у робочих центрах**.



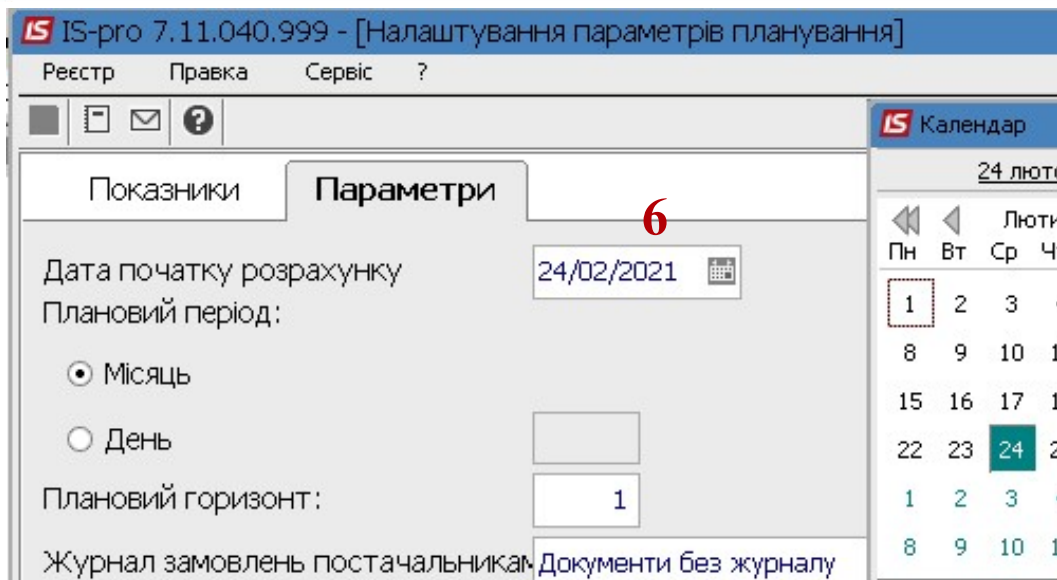
- Показник **Чиста потреба**. Поставити відмітки для врахування чи не врахування **страхового запасу та резерву**.



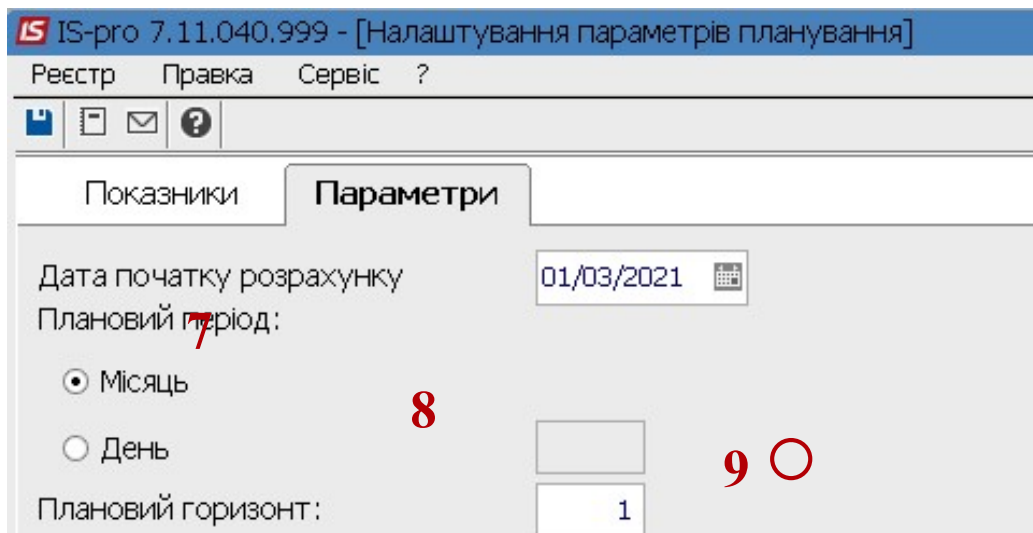
- Для збереження внесених змін натиснути піктограму **Дискета** та підтвердити збереження кнопкою **Так**.



- На закладці **Параметри** визначити **Дату початку розрахунку** з використанням календаря.



7. Визначити плановий період: **Місяць** чи **День**.
8. Визначити плановий горизонт, відповідно кількість місяців чи днів.
9. Обрати певний журнал (якщо передбачено налаштування журналу) чи зазначити журнал **Документи без журналу**.



10. Для збереження внесених змін натиснути піктограму **Дискета** та підтвердити збереження кнопкою **Так**.

