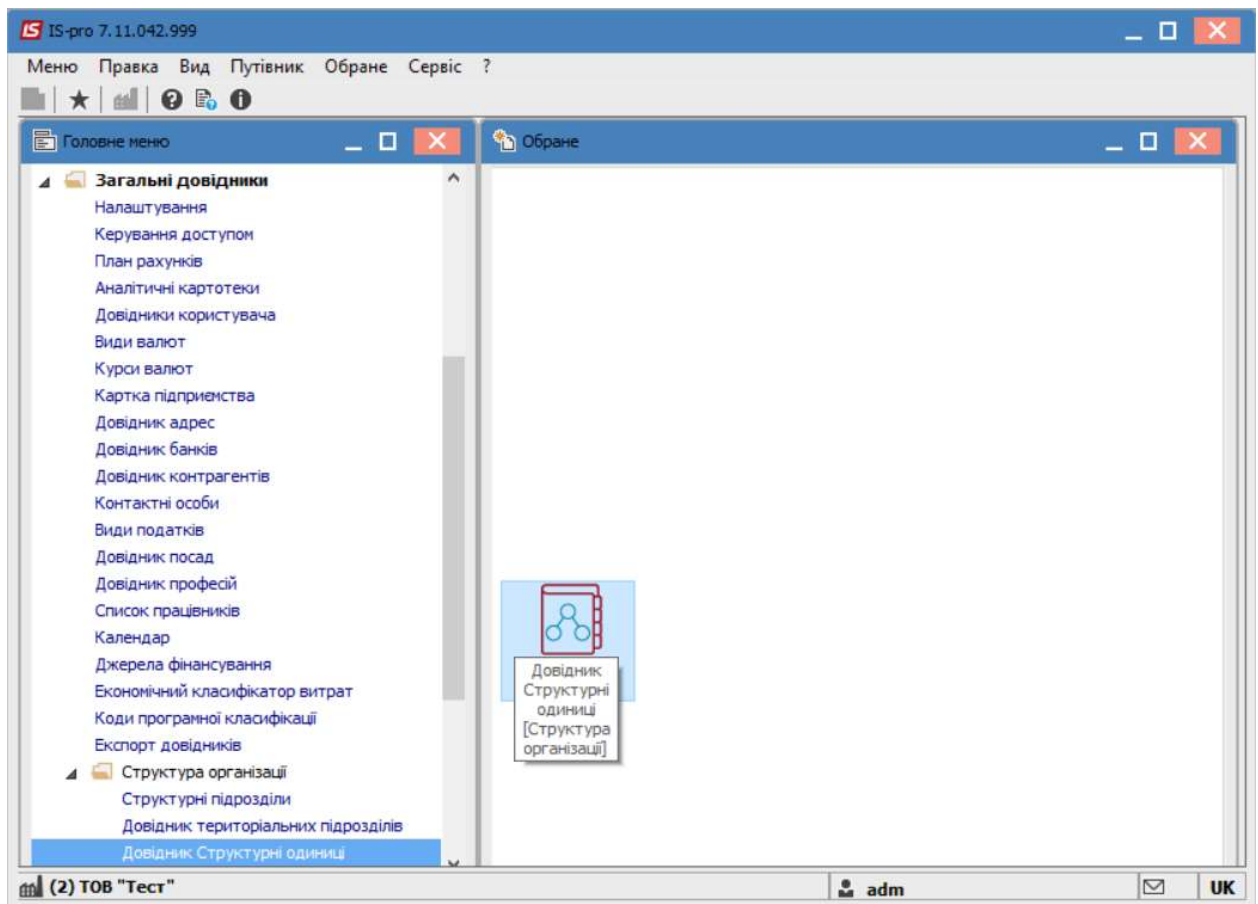


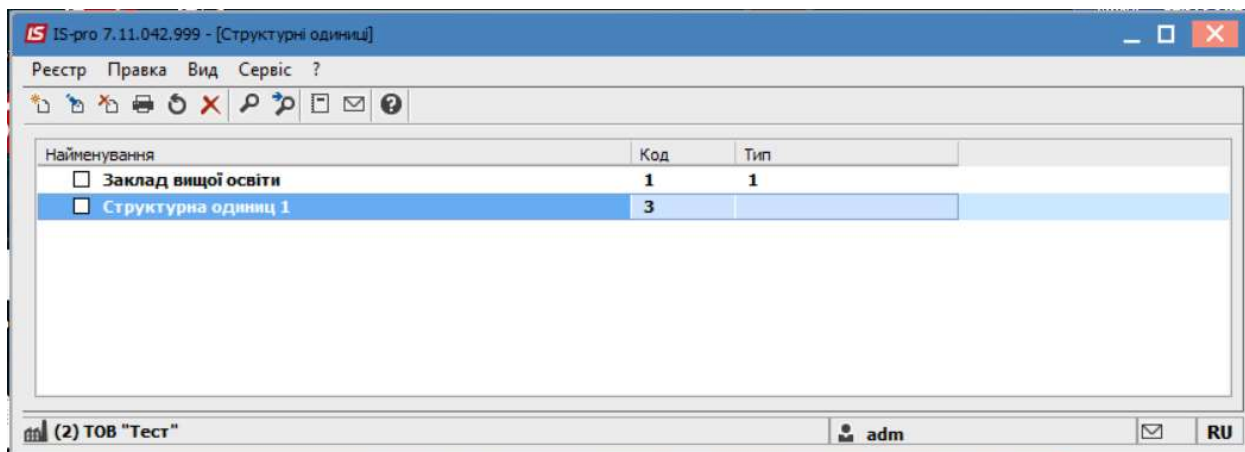
Внесення інформаційних змін та здійснення коригувань в Структурній одиниці

Структурні одиниці в Комплексі використовуються для формування мережі корпоративних підприємств. Іноді необхідно внести корективи до картки або додати частину інформації.

Для внесення інформаційних змін та здійснення корегування в **Структурній одиниці** необхідно перейти до системи **Загальні довідники** та відкрити модуль **Довідник Структурні одиниці**.



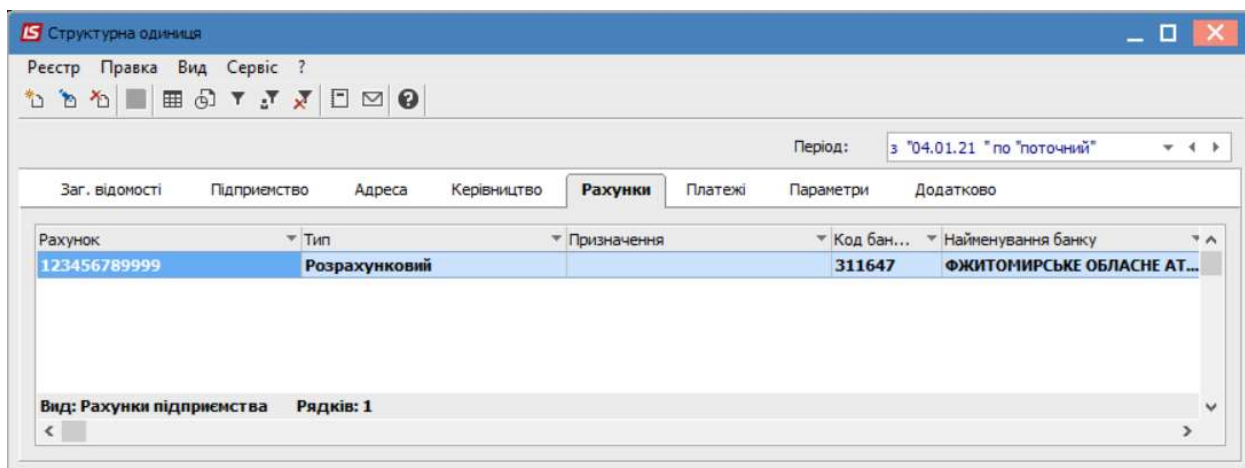
Обрати необхідну структурну одиницю та перейти до пункту меню **Реєстр/Змінити**.



Обов'язково вибрати період, в якому необхідно зробити зміни.

Зміни можна проводити як у поточному періоді, так й вносити зміни з необхідної дати, тобто створювати новий період.

Перейти на вкладку, де потрібно внести зміни чи створити новий запис.
Наприклад : Рахунки.



Відкрити необхідний рахунок та внести зміни:

Редагування

Номер рахунку: 123456789998

Тип рахунку: РАС Розрахунковий

Призначення:

Банк: 311647 ФЖИТОМИРСЬКЕ ОБЛАСНЕ АТОЩАД М.

Спец.рах. ПДВ:

Валюта:

Реквізити Казначейства:

КПКВ/КФК: 220 1000 Апарат Міністерства освіти і науки України

КВК :

Бюджет: 9900000000 Державний бюджет

Фонд:

Джерел. фінанс.: Не визначений

УПКУ:

Код одержувача :

Уровень расп. :

Основний рахунок

ОК Скасувати

Натиснути кнопку **ОК**.

Зберегти зміни по іконці **Дискета** або по клавіші **F2**.

IS Структурна одиниця

Реєстр Правка Вид Сервіс ?

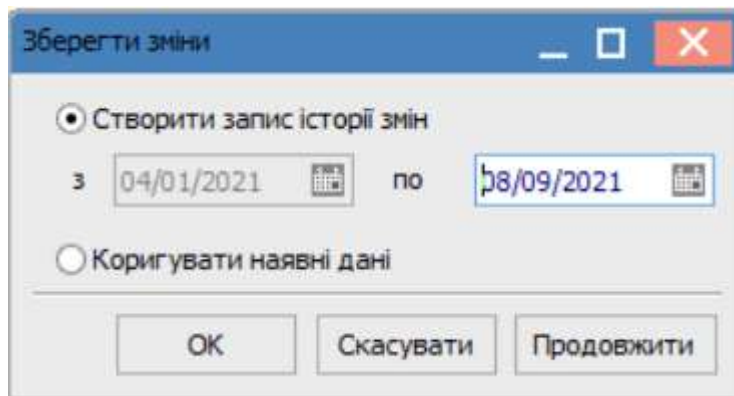
Зберегти (F2) Період: з "04.01.21" по "поточний"

Заг. відомості Підприємство Адреса Керівництво **Рахунки** Платежі Параметри Додатково

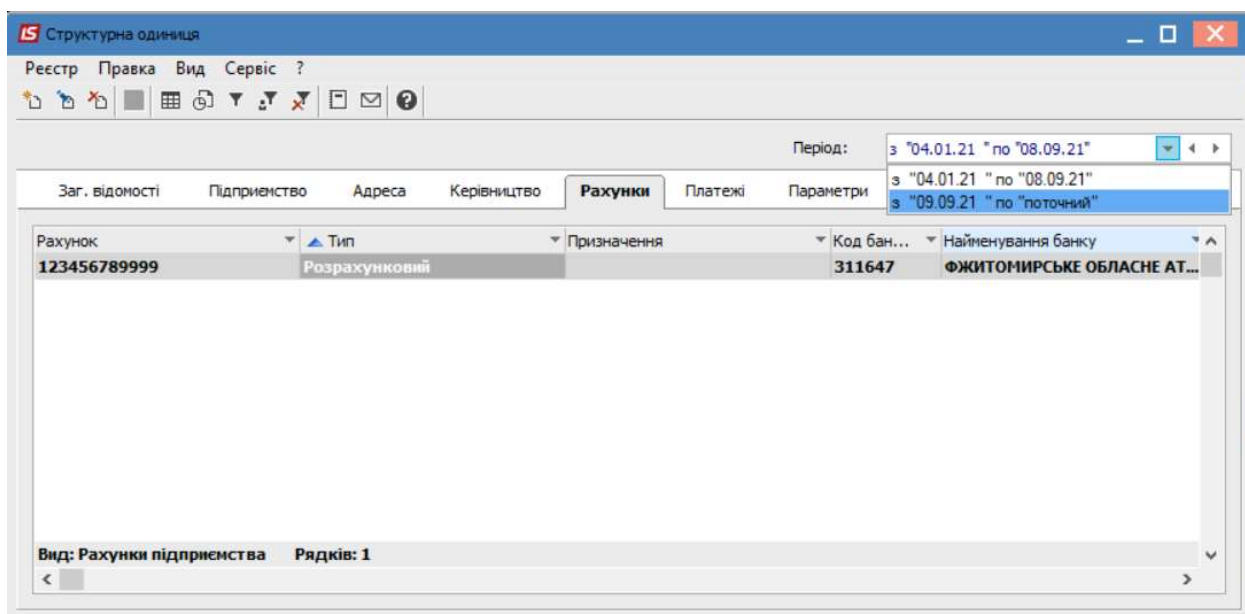
Рахунок	Тип	Призначення	Код бан...	Найменування банку
1234567899989	РАС		311647	ФЖИТОМИРСЬКЕ ОБЛАСНЕ АТ...

Вид: Рахунки підприємства Рядків: 1

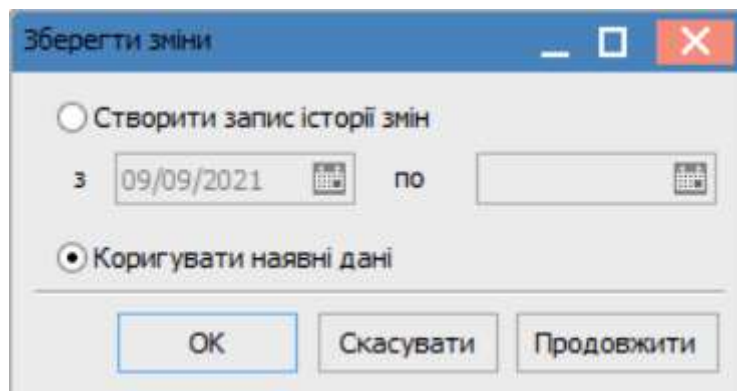
Для створення нового періоду при збереженні обрати пункт **Створити запис історії змін** та ввести дату. Натиснути кнопку **ОК**.



У рядку **Період** відобразиться цей запис, як новий поточний з внесеними змінами.



У разі необхідності коригування поточних даних обрати пункт **Коригувати наявні дані**.



Дані зміняться у поточному періоді.

